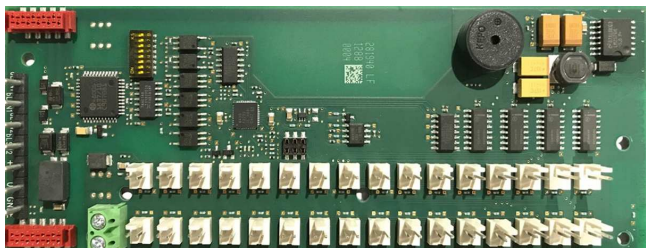


## ATB 420 LSNI Module d'affichage



- ▶ 32 sorties avec fonction clignotant
- ▶ Sonnerie alarme embarquée
- ▶ Contact pour test de sortie

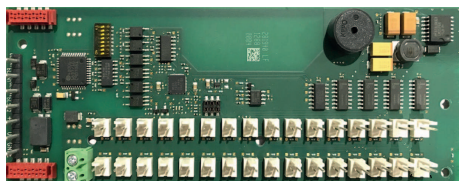


### Fonctions

Le module LSNI ATB 420 peut être utilisé pour alimenter des voyants LED ou d'autres appareils à faible consommation pour l'affichage de l'état et des événements des appareils.

Il peut être programmé d'après les exigences des applications.

Le module LSNI ATB 420 est doté d'isolateurs intégrés pour gérer le fonctionnement des éléments dans la boucle LSN en cas de ruptures de fils ou de courts-circuits.



LED 16 - LED 1

LED 32 - LED 17



Le module d'affichage comporte 32 sorties, chacune avec

- Une résistance de 600  $\Omega$
- 5 V

Et une mise à la terre permanente, 5 V commutés.

### Informations réglementaires

EN54-17:2005

EN54-18:2005

| Zone   | Conformité aux réglementations/labels de qualité |              |
|--------|--|--------------|
| Europe | CE   | ATB 420      |
| Maroc  | CMIM   | ATB 420 LSNI |

### Composants

| Quantité | Composant                                 |
|----------|---|
| 1        | Module d'affichage ATB 420 LSNI           |
| 1        | Sachet d'accessoires avec bornes à sertir |

### Remarque

Pour sertir les bornes fournies, vous avez besoin d'un outil de sertissage, d'une matrice de sertissage supérieure et d'une matrice de sertissage inférieure pour la section de conducteur de 28 à 22 AWG ou 22 à 18 AWG.

### Caractéristiques techniques

#### Caractéristiques électriques

|                           |                   |
|---------------------------|-------------------|
| Tension de fonctionnement |                   |
| • Partie LSN              | +15 Vcc à +33 Vcc |

