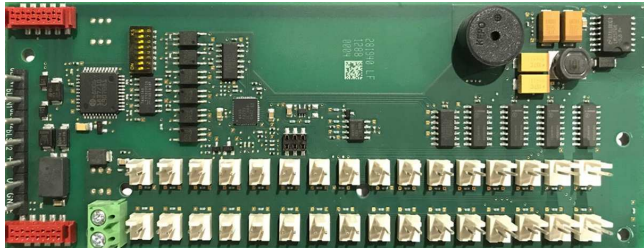


ATB 420 LSNI Modulo di visualizzazione



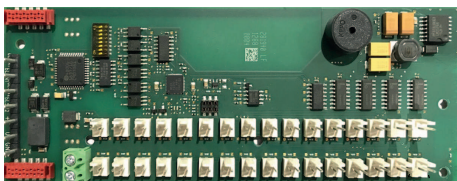
- ▶ 32 uscite con effetto lampeggio
- ▶ Segnale acustico allarme integrato
- ▶ Contatto per test di uscita

Funzioni

Il modulo ATB 420 LSNI può essere utilizzato per gestire LED o altri dispositivi a basso consumo di corrente per la visualizzazione di stato ed eventi dei dispositivi di campo.

È liberamente programmabile in base ai requisiti di applicazione.

Il modulo ATB 420 LSNI è dotato di isolatori integrati per mantenere in funzione gli elementi nel loop LSN anche in caso di interruzioni o cortocircuiti.



LED 16 - LED 1
LED 32 - LED 17



Il modulo display dispone di 32 uscite, ognuna con

- Resistenza 600 Ω
- 5 V

E terra permanente, 5 V sono commutati.

Informazioni normative

EN54-17:2005

EN54-18:2005

Regione	Conformità alle normative/marchi di qualità	
Europa	CE	ATB 420

Regione	Conformità alle normative/marchi di qualità	
Marocco	CMIM	ATB 420 LSN

Componenti inclusi

Quantità	Componente
1	Modulo display ATB 420 LSNI
1	Borsa accessori con morsetti per crimpare

Avviso

Per la crimpatura dei morsetti in dotazione è necessario un utensile a crimpare, un dado a crimpare superiore e un dado a crimpare inferiore per conduttori di sezione da 28 a 22 AWG o da 22 a 18 AWG.

Specifiche tecniche

Specifiche elettriche

Tensione di esercizio	
• Componente LSN	Da +15 V DC a +33 V DC
• Alimentazione AUX	Da +8 V CC a +30 V CC
Consumo di corrente	
• Componente LSN	3 mA

• altre funzioni	Tutte le uscite off: 10 mA a 24 V, 15 mA a 8 V Tutte le uscite on, carico max.: 65 mA a 24 V, 170 mA a 8 V
------------------	---

Specifiche meccaniche

Dimensioni (A x L x P)	163 x 60 x 13,5 mm
Peso	50 g

Condizioni ambientali

Temperatura di esercizio consentita	Da -5 °C a +50 °C
Temperatura di stoccaggio consentita	Da -20 °C a +60 °C

Funzioni speciali

Frequenza di lampeggio uscita	1,25 Hz
-------------------------------	---------

Informazioni per l'ordinazione

ATB 420 LSNI Modulo di visualizzazione

Modulo display

Numero ordine **ATB 420 LSNI** | Chiave attività **Vepos 3611 5775**

Rappresentato da:

Europe, Middle East, Africa:
Bosch Security Systems B.V.
P.O. Box 80002
5600 JB Eindhoven, The Netherlands
www.boschsecurity.com/xc/en/contact/
www.boschsecurity.com

Germany:
Bosch Sicherheitssysteme GmbH
Robert-Bosch-Platz 1
D-70839 Gerlingen
www.boschsecurity.com