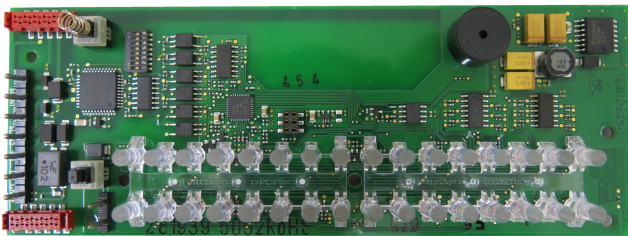


# Modulo di visualizzazione ATG 420 LSNi

www.boschsecurity.it



**BOSCH**  
Tecnologia per la vita



- ▶ 32 punti di indicazione
- ▶ Pulsante per il test della lampada
- ▶ LED multicolore
- ▶ Segnale acustico
- ▶ Interruttore di rilevazione temperatura

## Funzioni di base

Il modulo di visualizzazione ATG 420 LSNi illustra le condizioni dei dispositivi di campo o delle zone di rilevazione. È possibile installare il modulo ATG 420 LSNi nell'alloggiamento BAT 100 LSN. Per visualizzare le condizioni, vengono utilizzati dei LED multicolore che è possibile programmare ed etichettare in tre colori differenti in base ai requisiti di applicazione. I colori rosso, verde e giallo possono essere usati in stato di luce fissa o di lampeggiamento.

Il modulo ATG 420 LSNi è dotato di isolatori integrati per mantenere in funzione gli elementi nel loop LSN anche in caso di interruzioni o cortocircuiti.

## Certificazioni e omologazioni

EN54-17:2005

EN54-18:2005

## Specifiche tecniche

### Specifiche elettriche

Tensione di esercizio	
• Componente LSN	Da +15 V CC a +33 V CC
• Alimentazione AUX	Da +8 V CC a +30 V CC

Consumo di corrente	
• Componente LSN	3 mA
• altre funzioni	- tutti i 32 LED spenti: max 10 mA a 24 V CC oppure max 15 mA a 8 V CC - tutti i 32 LED accesi: max 25 mA a 24 V CC oppure max 60 mA a 8 V CC

### Specifiche meccaniche

Dimensioni (A x L x P)	163 x 60 x 16,1 mm
Peso	55 g

### Condizioni ambientali

Temperatura di esercizio consentita	Da -5 °C a +50 °C
Temperatura di stoccaggio consentita	Da -20 °C a +60 °C

### Funzioni speciali

Frequenza di lampeggio LED	1,25 Hz
Colori LED	Multicolore (rosso, giallo, verde)

**Informazioni per l'ordinazione**

**Modulo di visualizzazione ATG 420 LSNi**

Modulo di visualizzazione con 32 LED

Numero ordine **ATG 420 LSNi**

---

**Rappresentato da:**

**Italy:**  
Bosch Security Systems S.p.A.  
Via M.A.Colonna, 35  
20149 Milano  
Phone: +39 02 3696 1  
Fax: +39 02 3696 3907  
it.securitysystems@bosch.com  
www.boschsecurity.it