

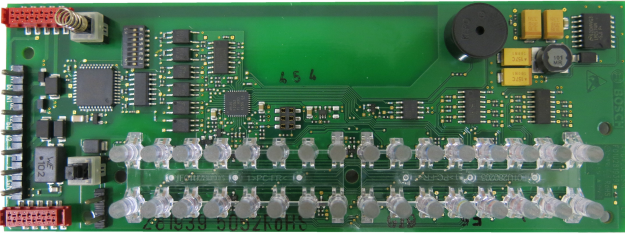
# ATG 420 LSNi Ekran Modülü

www.boschsecurity.com/tr



**BOSCH**

Yaşam için teknoloji



- ▶ 32 gösterge noktası
- ▶ Lamba testi düğmesi
- ▶ Çok renkli LED'ler
- ▶ Sesli Uyarı
- ▶ Dış müdahale algılama anahtarı

## Fonksiyonlar

ATG 420 LSNi Ekran Modülü saha cihazlarının veya algılama bölgelerinin koşullarını görüntüler. ATG 420 LSNi, BAT 100 LSN muhafazasının içine takılabilir. Koşulları görüntülemek için, uygulama gerekliliklerine göre üç farklı renkte programlanıp etiketlenebilen çok renkli LED'ler kullanılır. Kırmızı, yeşil ve sarı renkleri yalnızca yanar veya yanıp söner durumda kullanılabilir. ATG 420 LSNi modülünde, kablo kopuklukları veya kısa devre durumunda LSN devresindeki elemanların işlevlerini korumak için dahili yalıtıcılar bulunur.

## Sertifikalar ve Onaylar

EN54-17:2005

EN54-18:2005

## Teknik Spesifikasyonlar

### Elektrik

Çalışma gerilimi

• LSN kısmı +15 V DC - +33 V DC

• AUX güç +8 V DC - +30 V DC

Akım tüketimi

|                  |  |
|------------------|--|
| • LSN kısmı      | 3 mA   |
| • diğer işlevler | - 32 LED'in tamamı kapalı: maks. 10 mA, 24 V DC'de veya maks. 15 mA, 8 V DC'de<br>- 32 LED'in tamamı açık: maks. 25 mA, 24 V DC'de veya maks. 60 mA, 8 V DC'de |

### Mekanik

Boyutlar (Y x G x D) 163 x 60 x 16,1 mm

Ağırlık 55 g

### Ortam koşulları

İzin verilen çalışma sıcaklığı -5°C - +50°C

İzin verilen saklama sıcaklığı -20°C - +60°C

### Diğer özellikler

LED yanıp sönmeye frekansı 1,25 Hz

LED renkleri Çok renkli (kırmızı, yeşil, sarı)

## Sipariş Bilgileri

### ATG 420 LSNi Ekran Modülü

32 LED'li Ekran Modülü

Sipariş numarası **ATG 420 LSNi**

---

#### Temsil eden:

##### Turkey:

Bosch Sanayi ve Ticaret AŞ.  
Güvenlik Sistemleri  
Dereboyu Cad. G-45 Sok No:15 J-M  
Ata Center K:1 34398  
Maslak, Şişli - İstanbul  
Phone: +90 212 367 18 50 58  
Faks: +90 212 286 00 89  
[www.tr.boschsecurity.com](http://www.tr.boschsecurity.com)