

# La combinaison idéale pour une **protection optimale**

Systemes de sécurité incendie et d'évacuation intégrés par Bosch.



**BOSCH**

Des technologies pour la vie



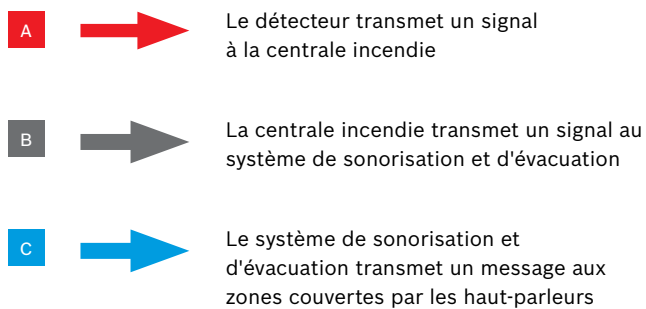
- ▶ Une protection complète des individus et des biens grâce à une solution de sécurité incendie et d'évacuation intégrée
- ▶ Une large gamme de produits, un seul fournisseur
- ▶ Adaptés à tous types et toutes tailles de projets
- ▶ Architecture modulaire et installation évolutive
- ▶ Conformés aux normes européennes et internationales
- ▶ La fiabilité opérationnelle signée Bosch

## **Systemes de sécurité incendie et d'évacuation intégrés**

Disposer d'un système de protection adapté permet d'assurer la tranquillité d'esprit des propriétaires et des agents de sécurité comme des employés et des visiteurs. Lorsque la sécurité est en jeu, le système se doit de répondre immédiatement, de façon fiable et précise, et de diffuser des messages clairs permettant d'éviter la panique, quoi qu'il arrive.

Suivant une approche intégrée de la protection, Bosch propose une combinaison de systèmes éprouvés offrant des performances optimales. Bosch met à votre disposition des solutions sûres et évolutives pour tout type de site, garantissant une détection d'incendie fiable et une évacuation efficace.

# La **protection** tout-en-un

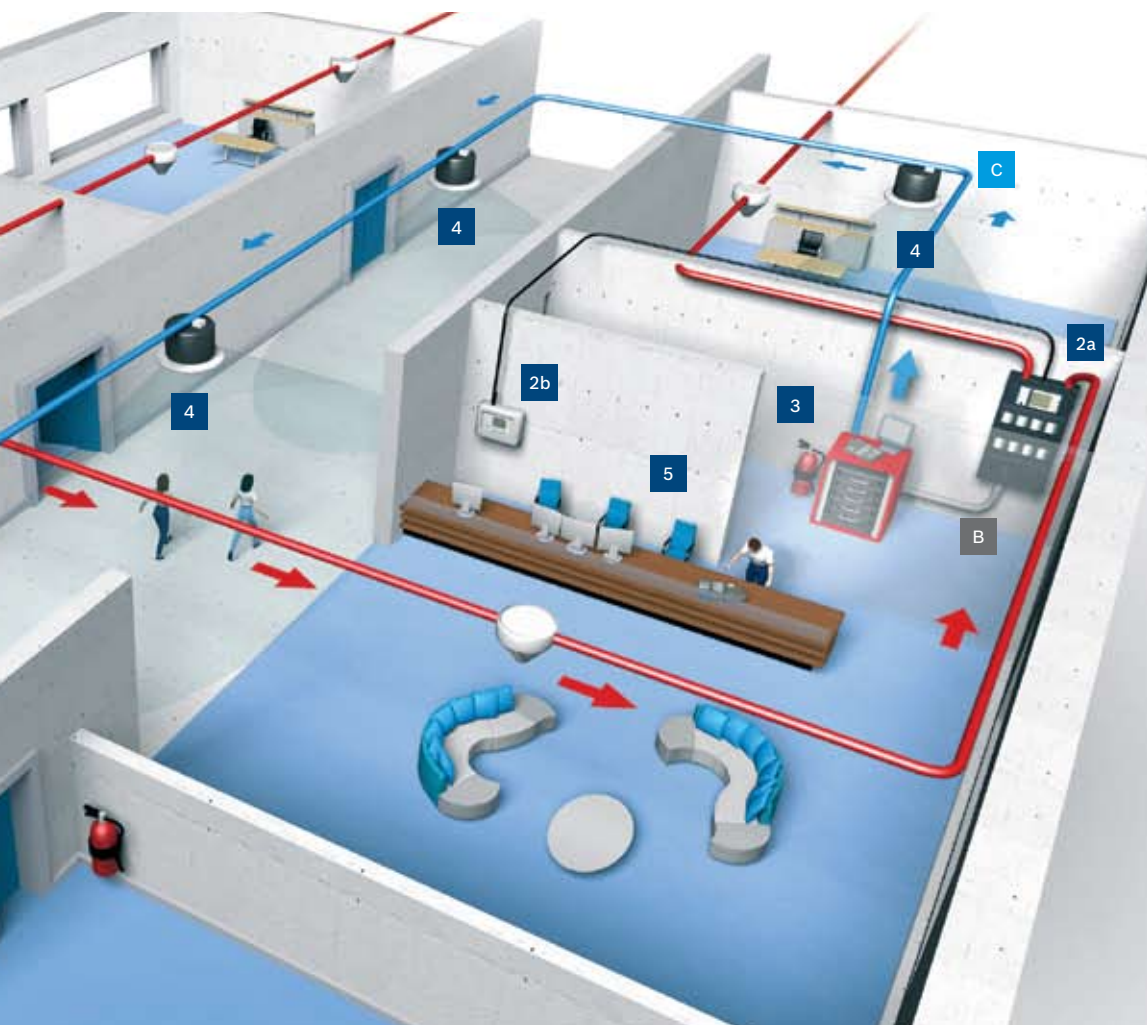


## Gestion centralisée

Les systèmes intégrés de Bosch garantissent une chaîne de sécurité complète, de la détection à l'évacuation. Les détecteurs Bosch, réputés pour leur précision, signalent avec exactitude les secteurs à risque. L'utilisation de périphériques tels que des sirènes et des lampes clignotantes peut permettre de signaler différents événements ; le système peut en outre alerter automatiquement le service incendie ou diffuser des messages vocaux préenregistrés. Le système d'évacuation permet de délivrer le message approprié au bâtiment dans son ensemble, ou uniquement à la zone concernée par le problème. Des avertissements supplémentaires (sous forme de différents messages) peuvent être utilisés afin d'alerter les équipes de sécurité locales.

## Une sécurité incendie efficace

Le système d'alarme incendie adressable se compose de centrales et de périphériques de haute qualité, conçus pour assurer une détection précoce. Des détecteurs avancés, des modules d'interface, des déclencheurs d'alarme manuels, des sirènes et de nombreux autres périphériques permettent d'accroître la flexibilité et de répondre aux besoins des applications spéciales. L'entretien est facilité, et la fiabilité renforcée grâce au contrôle permanent des fonctions système et des périphériques. Pour les petites salles, la centrale incendie 1200 prend en charge 254 périphériques ; pour les sites de grande taille, une solution en réseau avec centrale incendie modulaire série 5000 permet d'accueillir jusqu'à 32 000 périphériques.



## Chaîne de sûreté

- 1) Détecteur d'incendie permettant de détecter les risques d'incendie
- 2) a) Centrale incendie  
b) Clavier distant
- 3) Système de sonorisation et d'évacuation
- 4) Zones des haut-parleurs avec messages d'alarme préenregistrés
- 5) Chambre de sûreté (exemple d'organisation)
  - Clavier distant
  - Pupitre d'appels pour messages directs
  - Système de gestion technique des bâtiments

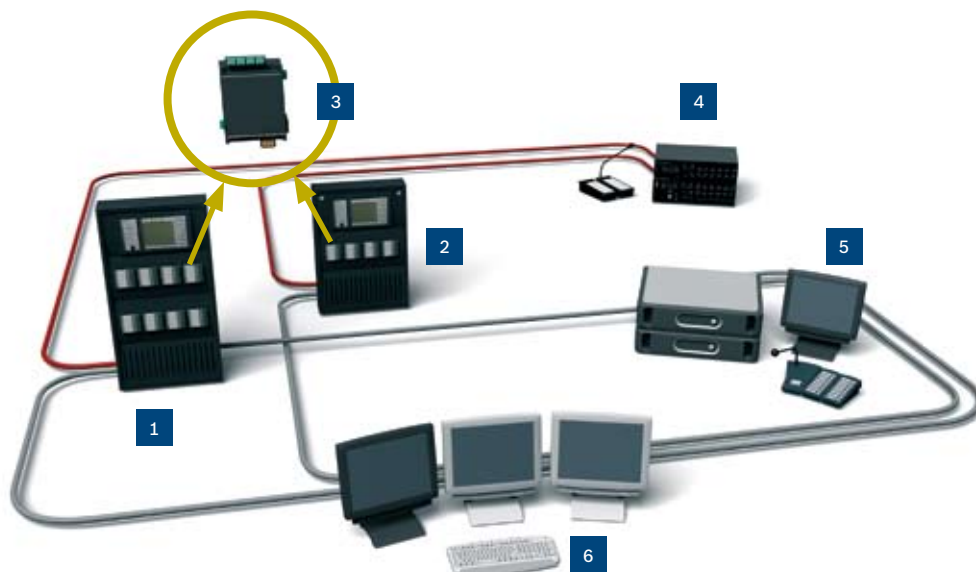
**Système d'évacuation avancé**

Les systèmes d'évacuation avancés de Bosch regroupent tous les éléments indispensables à leur fonctionnement. Les messages vocaux sont parfaitement intelligibles, les signaux clairs et faciles à comprendre. Le système peut acheminer des messages et des signaux préenregistrés, mais également diffuser de la musique et des annonces commerciales lors d'une utilisation au quotidien. Le contrôle permanent des fonctions système et des lignes de haut-parleurs garantit une plus grande fiabilité. Avec un maximum de 60 zones, le système de sonorisation et d'évacuation Plena est parfaitement adapté aux applications peu étendues ; le système Praesideo, qui peut couvrir plus de 60 zones, est quant à lui une solution idéale pour les sites de plus grande taille.

Chaque système se compose d'une large gamme de périphériques de pointe, pour une sécurité optimale

# Des performances fiables et une extension en toute simplicité

- 1) Centrale Incendie Modulaire série 5000
- 2) Centrale Incendie série 1200
- 3) Module avec interface série, centrale intégrée
- 4) Système d'évacuation Plena
- 5) Système de sonorisation et d'évacuation Praesideo
- 6) Système de gestion technique des bâtiments



## Des interfaces flexibles pour tous les projets

Le système est conçu pour offrir des possibilités d'extension, tandis que les appareils et leurs périphériques fonctionnent conjointement, en toute transparence. Pour les applications les moins étendues, l'utilisation d'une interface RS-232 flexible permet d'associer les composants de la centrale incendie 1200 ou de la centrale incendie modulaire 5000 à ceux du système d'évacuation Plena. Pour les applications de plus grande taille, une interface ouverte, basée sur des protocoles standard (OPC et Ethernet), associe la centrale incendie modulaire 5000 au système de sonorisation et d'évacuation Praesideo via un système de gestion des bâtiments, pour un contrôle pointu. Une connexion directe est également possible.

## La fiabilité garantie par le leader du secteur

La chaîne de sûreté est intégralement certifiée EN (conformité aux normes de sécurité incendie EN54-2 et 4 et aux normes d'évacuation EN54-16, EN60849 et ISO 7240-16) et bénéficie des quelque 80 ans d'expérience de Bosch dans le secteur. Tous nos systèmes satisfont aux exigences les plus strictes en matière de qualité, de sécurité et de fonctionnalité ; ils sont par ailleurs extrêmement flexibles et offrent de nombreuses possibilités d'extension. Il en résulte une grande évolutivité de l'installation, soutenue par l'un des leaders mondiaux de la sécurité incendie et de l'évacuation.

## Aperçu des solutions en fonction de la taille de l'application, déterminant le nombre maximum de périphériques, de canaux et de zones

Taille du site	Solution de sécurité incendie/d'évacuation intégrée type
<b>Site étendu</b> (aéroport, gare, terminal de transport, bâtiment public, site militaire, centre commercial, bâtiment de grande taille...)	Centrale Incendie Modulaire série 5000 – plus de 2 000 détecteurs Système Praesideo – multi-canal, plus de 60 zones
<b>Site de taille moyenne</b> (hôtel, bâtiment public, bureau de grande taille, université, bâtiment de taille moyenne...)	Centrale Incendie Modulaire série 5000 – entre 254 et 2 000 détecteurs Système Praesideo – multi-canal, plus de 60 zones Système de sonorisation Plena – 1 ou 2 canaux, jusqu'à 60 zones
<b>Site de petite taille</b> (bâtiment de taille restreinte, usine de production, grand restaurant, petit centre commercial, centre de distribution...)	Centrale Incendie série 1200 / Centrale Incendie Modulaire série 5000 – entre 127 et 254 détecteurs Système de sonorisation Plena – 1 ou 2 canaux, jusqu'à 60 zones
<b>Site de très petite taille</b> (église, école, commerce, bureaux, petit site de distribution...)	Centrale Incendie série 1200 – moins de 127 détecteurs Système de sonorisation Plena – 1 canal, jusqu'à 6 zones

### Bosch Security Systems

Pour plus d'informations, visitez les sites Web  
[www.boschsecurity.fr](http://www.boschsecurity.fr)  
[www.boschsecurity.be](http://www.boschsecurity.be)

© Bosch Sicherheitssysteme GmbH, 2009  
 Sous réserve de modifications  
 Imprimé en Allemagne | 06/09 | Printer  
 FS-OT-fr-06\_F01U521067\_01