

Właściwe połączenie elementów zapewniające najlepszą ochronę

Zintegrowane systemy wykrywania pożaru i ostrzegania dźwiękowego firmy Bosch.



BOSCH
Technologia bliżej nas



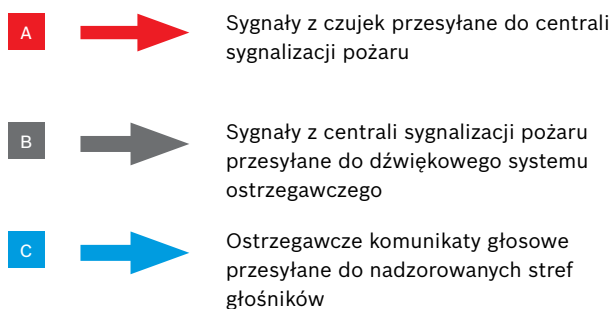
- ▶ Kompletna ochrona bezpieczeństwa ludzi i majątku dzięki zintegrowanemu systemowi wykrywania pożaru i ostrzegania dźwiękowego
- ▶ Szeroka gama produktów od jednego dostawcy
- ▶ Obsługa projektów każdego typu i wielkości
- ▶ Modułowa architektura i instalacja umożliwiająca rozbudowę w przyszłości
- ▶ Zgodność z europejskimi i międzynarodowymi normami
- ▶ Niezawodność działania charakterystyczna dla firmy Bosch

Zintegrowane systemy wykrywania pożaru i ostrzegania dźwiękowego

Obecność w budynku odpowiedniego systemu ochrony daje wszystkim – właścicielom obiektu, pracownikom ochrony, osobom zatrudnionym i gościom – poczucie bezpieczeństwa i spokoju. Gdy zagrożone jest bezpieczeństwo, system musi reagować niezwłocznie, z precyzją i niezawodnością, przekazując jasne komunikaty, dzięki którym wszyscy zachowują spokój niezależnie od sytuacji.

W kwestii ochrony budynków firma Bosch stosuje koncepcję integracji, oferując połączenie sprawdzonych rozwiązań systemowych, które charakteryzuje się niezwykłą skutecznością działania. Począwszy od niezawodnego wykrywania pożaru, przez zaawansowaną funkcję ostrzegania dźwiękowego, firma Bosch dostarcza systemy, które stanowią bezpieczną, przyszłościową inwestycję dla każdego typu obiektu.

Wszechstronna ochrona

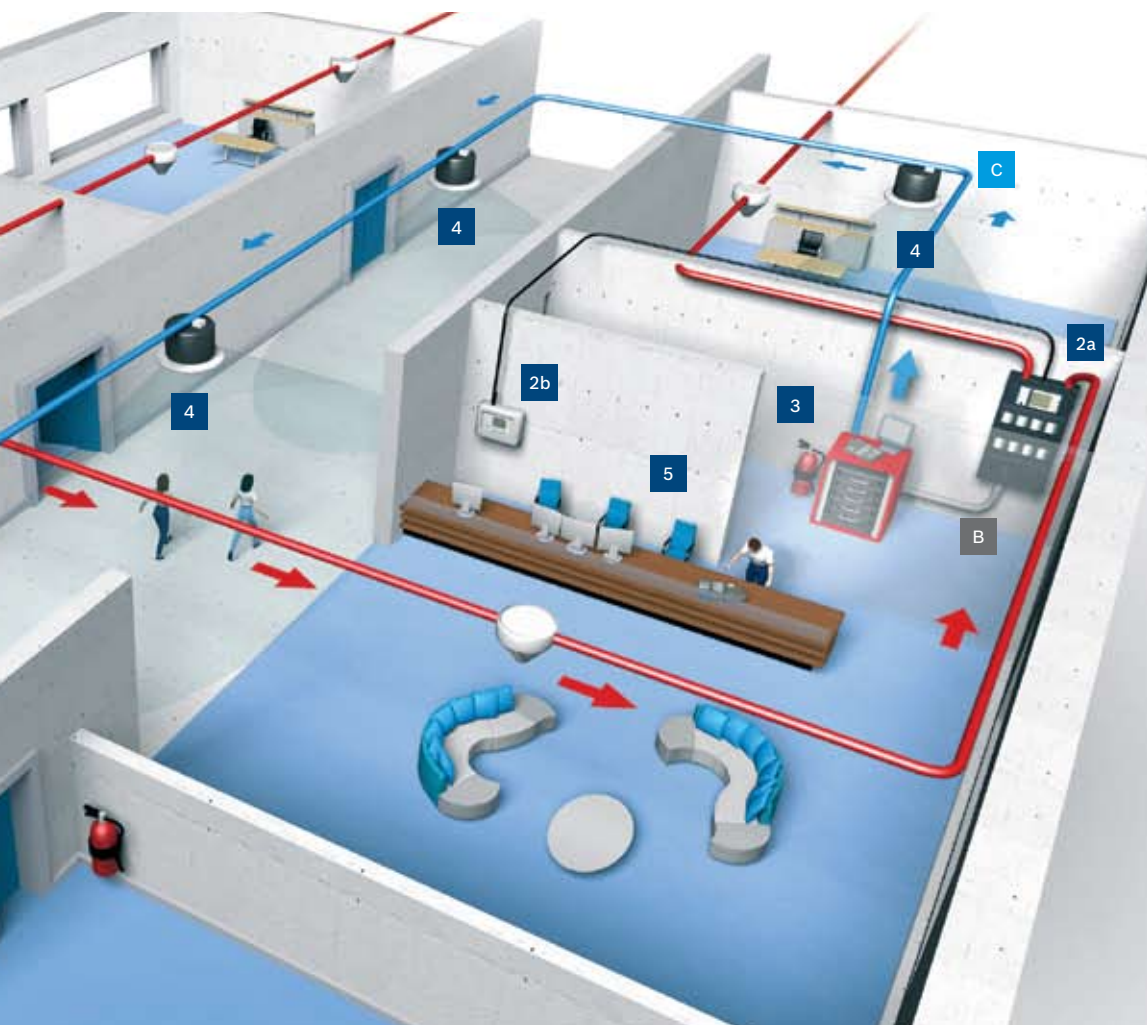


Wszystkie funkcje w jednym rozwiązaniu

Zintegrowany system firmy Bosch obejmuje wszystkie niezbędne elementy bezpieczeństwa, od momentu wykrycia zagrożenia do uporządkowanej ewakuacji. Znane z precyzji działania czujki firmy Bosch dokładnie wskazują miejsce występowania zagrożenia. Urządzenia dodatkowe, jak np. syreny i światła ostrzegawcze, mogą być używane do sygnalizowania zdarzeń różnego rodzaju, a system może automatycznie powiadamiać straż pożarną lub rozpoczynać nadawanie nagranych komunikatów głosowych. System ostrzegania dźwiękowego może nadawać odpowiedni komunikat tylko w zagrożonym obszarze lub w całym budynku. Dodatkowe ostrzeżenie, zawierające inne komunikaty, może służyć do powiadamiania dodatkowych, lokalnych służb bezpieczeństwa.

Efektywna ochrona przeciwpożarowa

Adresowalny system sygnalizacji pożaru jest wyposażony w wysokiej jakości centrale i urządzenia peryferyjne, które zaprojektowano tak, aby umożliwiły jak najszybsze wykrycie zagrożenia. Zaawansowane czujki, moduły interfejsów, ręczne ostrzegacze pożarowe, sygnalizatory akustyczne i inne urządzenia peryferyjne zapewniają dodatkową elastyczność i umożliwiają obsługę zastosowań specjalnych. Wysoki stopień niezawodności zapewnia również łatwość konserwacji dzięki stałemu nadzorowi wszystkich funkcji systemu i urządzeń peryferyjnych. W mniejszych obiektach centrala sygnalizacji pożaru serii 1200 obsługuje do 254 urządzeń peryferyjnych, a w przypadku dużych obiektów rozwiązanie sieciowe z modułową centralą sygnalizacji pożaru serii 5000 może współpracować z maksymalnie 32 000 urządzeń peryferyjnych.



Elementy systemu ochrony

- 1) Czujka pożarowa wykrywająca zagrożenie pożarowe
- 2) a) Centrala sygnalizacji pożaru
b) Zdalna klawiatura
- 3) Dźwiękowy system ostrzegawczy
- 4) Strefy głośników z nagranyimi komunikatami ostrzegawczymi
- 5) Pokój pracowników ochrony (przykładowa konfiguracja)
 - Zdalna klawiatura
 - Stanowisko nadawania komunikatów na żywo
 - System automatyki budynkowej



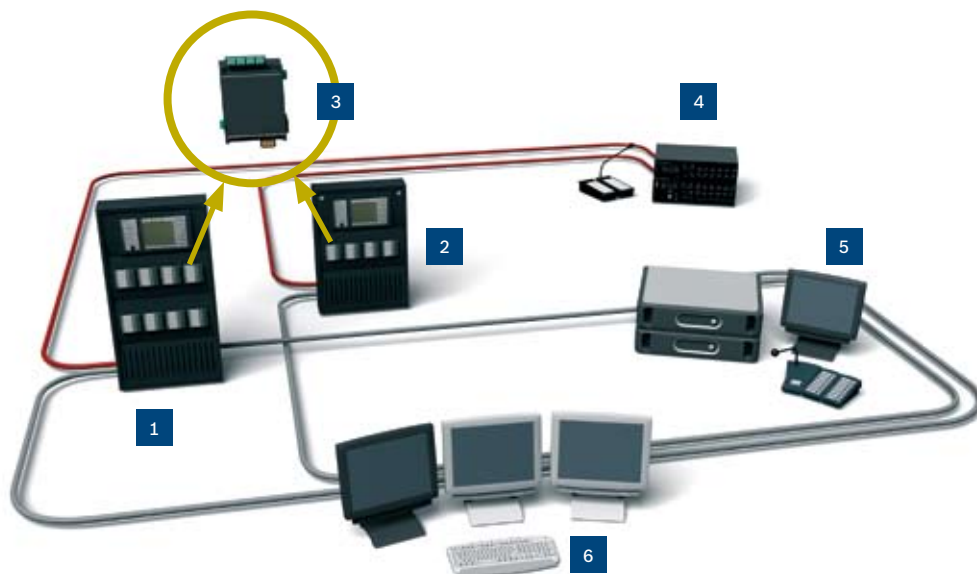
Zaawansowany system ostrzeżenia dźwiękowego

Firma Bosch uwzględnia wszystkie elementy wymagane podczas instalacji zaawansowanego systemu ostrzeżenia dźwiękowego. Komunikaty głosowe są przejrzyste, a emitowane sygnały są jasne i łatwe do zrozumienia. System może nadawać nagrane komunikaty i sygnały, jak również muzykę i ogłoszenia reklamowe w tle podczas codziennej eksploatacji. Stały nadzór funkcji systemu i przewodów do głośników zapewnia zwiększoną niezawodność. Dźwiękowy system ostrzegawczy Plena, obejmujący maksymalnie 60 stref, może być wykorzystywany przy mniejszych zastosowaniach, natomiast Praesideo, który może obsługiwać ponad 60 stref, jest najlepszym wyborem w przypadku większych obiektów.

W celu zapewnienia najwyższego poziomu bezpieczeństwa każdy system wykorzystuje szeroką gamę najnowocześniejszych urządzeń peryferyjnych

Niezawodna funkcjonalność i łatwość rozbudowy

- 1) Modułowa centrala sygnalizacji pożaru serii 5000
- 2) Centrala sygnalizacji pożaru serii 1200
- 3) Moduł interfejsu szeregowego, wbudowany w centralę
- 4) Dźwiękowy system ostrzegawczy Plena
- 5) System nagłośnieniowy i ostrzegawczy Praesideo
- 6) System automatyki budynkowej



Elastyczne interfejsy dla każdego projektu

System zaprojektowano z myślą o możliwościach rozbudowy, a wszystkie jego urządzenia podstawowe i peryferyjne idealnie ze sobą współpracują. W przypadku mniejszych zastosowań elastyczny interfejs RS-232 jest stosowany do integracji elementów centrali sygnalizacji pożaru serii 1200 lub modułowej centrali sygnalizacji pożaru serii 5000 oraz dźwiękowego systemu ostrzegawczego Plena. W przypadku większych zastosowań otwarty interfejs, oparty na standardowych protokołach (OPC i Ethernet), integruje modułową centralę sygnalizacji pożaru serii 5000 z systemem nagłośnieniowym i ostrzegawczym Praesideo, poprzez system automatyki budynkowej, który zapewnia zaawansowane funkcje sterowania. Możliwe są również połączenia bezpośrednie.

Niezawodność zapewniona przez lidera technologii

Wszystkie elementy systemów zabezpieczeń posiadają pełną certyfikację EN (atest EN54-2 i -4 w zakresie sygnalizacji pożarowej oraz EN54-16, EN60849 i ISO 7240-16 dla systemu EVAC) i bazują na ponad 80-letnim doświadczeniu firmy Bosch – lidera technologii. Każdy system spełnia najwyższe standardy jakości, bezpieczeństwa i funkcjonalności, a także zapewnia wyjątkową elastyczność i możliwości rozbudowy. W rezultacie powstaje instalacja, która sprosta przyszłym wymaganiom i jest wspierana przez światowego lidera w dziedzinie wykrywania pożarów i ostrzegania dźwiękowego.

Przegląd rozwiązań w zależności od rozmiaru obiektu, gdzie określono maksymalną liczbę urządzeń peryferyjnych, kanałów i stref

Rozmiar obiektu	Typowe zintegrowane systemy sygnalizacji pożarowej/EVAC
Duży obiekt (np. lotnisko, stacja kolejowa, terminal transportowy, budynek użyteczności publicznej, obiekt wojskowy, centrum handlowe, wieżowiec)	Modułowa centrala sygnalizacji pożaru serii 5000 – ponad 2000 czujek System Praesideo – wiele kanałów i ponad 60 stref
Średni obiekt (np. hotel, budynek użyteczności publicznej, duże biuro, uczelnia, budynek średniej wysokości)	Modułowa centrala sygnalizacji pożaru serii 5000 – od 254 do 2000 czujek System Praesideo – wiele kanałów i ponad 60 stref Dźwiękowy system ostrzegawczy Plena – 1 lub 2 kanały i do 60 stref
Mały obiekt (np. niski budynek, zakład produkcyjny, duża restauracja, małe centrum handlowe, centrum logistyczne)	Centrala sygnalizacji pożaru serii 1200 / modułowa centrala sygnalizacji pożaru serii 5000 – od 127 do 254 czujek Dźwiękowy system ostrzegawczy Plena – 1 lub 2 kanały i do 60 stref
Bardzo mały obiekt (np. kościół, szkoła, sklep, biuro, małe centrum logistyczne)	Centrala sygnalizacji pożaru serii 1200 – mniej niż 127 czujek Dźwiękowy system ostrzegawczy Plena – 1 kanał i do 6 stref

Bosch Security Systems

Zapraszamy na nasze strony internetowe
www.boschsecurity.pl

© Bosch Sicherheitssysteme GmbH, 2009
 Zastrzega się prawo do zmian
 Wydrukowano w Niemczech | 06/09 | Printer
 FS-OT-pl-06_F01U521071_01