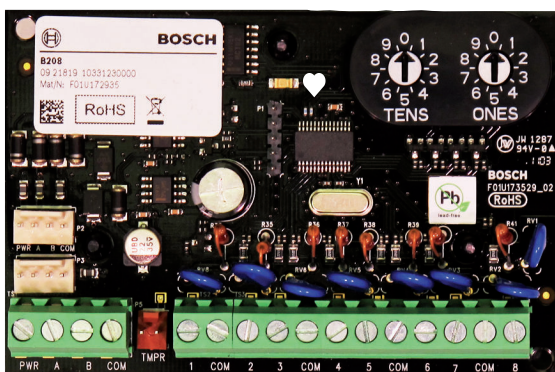


B208 SDI2-Erweiterungsmodul, 8 Eingänge

www.boschsecurity.com



BOSCH
Technik fürs Leben



- ▶ Parametrierbare Eingangsfunktionen
- ▶ Einfache Adressierung über einen Schalter
- ▶ 2 Steckverbinder für Verbindungskabel
- ▶ Bietet acht Eingänge

Das B208 Modul mit acht Eingängen ist ein Erweiterungsmodul für acht Melder, das über den SDI2-Bus mit der Zentrale verbunden wird. Das Modul ist vollständig überwacht und übermittle alle Melderstatusänderungen an die Zentrale. Die Modul-Erweiterungsanschlüsse funktionieren genauso wie die Anschlüsse an der Zentrale.

Das B208 Modul wird in der Regel in industriellen, gewerblichen und behördlichen Installationen eingesetzt. Das B208 wird an den SDI2-Bus der Zentrale über SDI2-Klemmen oder das Verbindungskabel angeschlossen. Sie können mehrere B208 Module an eine Zentrale anschließen. Die B208 Adressschalter vereinfachen die Adressierung der Geräte.

Systemübersicht

Das B208 Modul mit acht Eingängen wird über den SDI2-Bus mit einer Zentrale verbunden. Das Modul ist überwacht und übermittle alle Melderstatusänderungen an die Zentrale. Die Erweiterungsanschlüsse des Moduls funktionieren genauso wie die Anschlüsse an der Zentrale.

Funktionen

Schleifeneingänge

Das B208 verwendet bis zu acht Eingänge, die Schließkontakte (NO) oder Öffnerkontakte (NC) mit 1-k Ω -Leitungsabschlusswiderstand für die Überwachung sein können.

Länderzulassungen

Region	Zertifizierungen/Gütezeichen	
Australien	RCM	ACMA
Europa	CE	EMC, RoHS [B915, B920, B930, B430, B208, B308, B901]
USA	UL	
	UL	UL 365 - Police Station Connected Burglar Alarm Units
	UL	UL 609 - Standard for Local Burglar Alarm Units and Systems
	UL	UL 636 - Holdup Alarm Units and Systems
UL	UL 864 - Standard for Control Units and Accessories for Fire Alarm Systems (10th edition)	

Region	Zertifizierungen/Gütezeichen	
	UL	UL 985 - Household Fire Warning System Units (6th edition)
	UL	UL 1023 - Household Burglar Alarm System Units
	UL	UL 1076 - Proprietary Burglar Alarm Units and Systems
	UL	UL 1610 - Central Station Burglar Alarm Units
	FM	FM 3010 - Fire Alarm Signaling Systems
	CSFM	California State Fire Marshal
	FCC	Part 15 Class B
	FDNY-CoA	6286
	FDNY-CoA	6196
Kanada	ULC	CAN/ULC S303 - Local Burglar Alarm Units and Systems
	ULC	CAN/ULC S304 - Standard for Signal Receiving Center and Premise Burglar Alarm
	ULC	ULC-ORD C1023 - Household Burglar Alarm System Units
	ULC	ULC-ORD C1076 - Proprietary Burglar Alarm Units and Systems
	IC	ICES-003 - Information Technology Equipment (ITE)

Planungshinweise

Hinweise zur Verdrahtung

Das Modul wird mit der Zentrale über die PWR-, A-, B-, COM-Klemmen an der Zentrale und die Schraubklemmenleiste oder den Steckverbinder für Verbindungskabel verbunden. Verwenden Sie Kabel mit Drahtstärke von 12 AWG bis 22 AWG (2 mm bis 0,65 mm) für die Verbindung von Modul und Zentrale.

Kompatibilität

Für Konformität mit UL 864 muss eine gemäß UL „Commercial Fire“ zugelassene Zentrale eingesetzt werden.

Zentralen	B9512G/B9512G-E (bis zu 59 Module) B8512G/B8512G-E (bis zu 9 Module) B6512 (bis zu 9 Module) B5512/B5512E (bis zu 4 Module) B4512/B4512E (bis zu 2 Module) D9412GV4 (bis zu 24 Module)
-----------	---

D7412GV4 (bis zu 7 Module)
D7212GV4 (bis zu 3 Module)

Im Lieferumfang enthaltene Teile

Anzahl	Komponente
1	Modul
1	Befestigungszubehör
1	Verbindungskabel
1	Installationshandbuch

Technische Daten

Eigenschaften

Abmessungen	6,37 x 9,6 x 1,5 cm (2,5 x 3,8 x 0,60 in)
-------------	--

Umgebungsbedingungen

Relative Luftfeuchtigkeit	5% bis 93% bei +32°C (+90°F)
Betriebstemperatur	0°C bis +49°C (+32°F bis +120°F)

Stromversorgung

Stromverbrauch	35 mA
Spannung	12 VDC Nennleistung

Verdrahtung

SDI2-Verdrahtung	Maximale Entfernung – Kabelgröße (nur ungeschirmtes Kabel): 305 m – 22 AWG (0,65 mm) 305 m – 18 AWG (1,02 mm) Nur ungeschirmte Kabel
------------------	--

Schleifeneingänge

Schleifeneingänge	Bis zu acht Eingänge. Eingangskontakte können Schließkontakte (NO) oder Öffnerkontakte (NC) mit 1-k Ω -Leistungsabschlusswiderstand zur Überwachung sein. Hinweis: Öffnerkontakt (NC) ist bei Brandmeldeanlagen nicht zulässig.
-------------------	--

Bestellinformationen

B208 SDI2-Erweiterungsmodul, 8 Eingänge

Bietet 8 parametrierbare Eingänge.

Bestellnummer **B208**

Vertreten von:

Europe, Middle East, Africa:
Bosch Security Systems B.V.
P.O. Box 80002
5600 JB Eindhoven, The Netherlands
Phone: + 31 40 2577 284
emea.securitysystems@bosch.com
emea.boschsecurity.com

Germany:
Bosch Sicherheitssysteme GmbH
Robert-Bosch-Ring 5
85630 Grasbrunn
Germany
www.boschsecurity.com