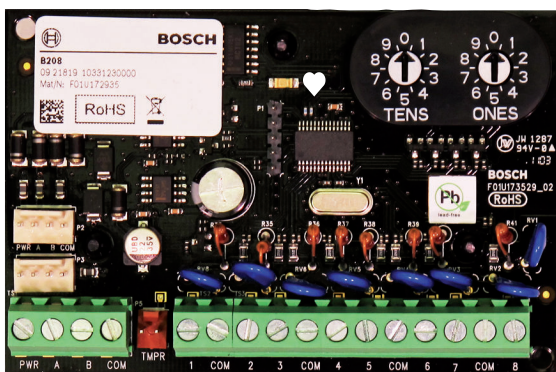


# B208 SDI2 8 bemenetű bővítőmodul

www.boschsecurity.com



**BOSCH**  
Életre tervezve



- ▶ Programozható bemeneti zónafunkciók
- ▶ Könnyen olvasható kapcsolócímzés
- ▶ 2 összekötőkábel csatlakozói
- ▶ Nyolc zóna

A B208 nyolcbemenetes modul a központ-hoz az SDI2 buszon keresztül csatlakozó 8 pontos kiterjesztési eszköz. A modul teljes felügyelet alatt áll, és minden zónaállapot-változásról tájékoztatja a központ-ot. A modul bővítő zónái ugyanúgy működnek, mint a központ-on levő bővítőzónák.

A B208 modul modult jellemzően ipari, kereskedelmi és intézményi létesítmények használják. A B208 a központ-on levő SDI2 buszhoz az SDI2 csatlakozókkal csatlakozik, vagy az összekötőkábel segítségével. Több B208 modulok is csatlakoztatható egyetlen központ-hoz. A B208 címkapcsolója egyszerű eszközcímzést tesz lehetővé.

## A rendszer áttekintése

A B208 nyolcbemenetes modul az SDI2 buszon keresztül csatlakozik a központ-hoz. A modul felügyelet alatt áll, és minden zónaállapot-változásról tájékoztatja a központ-ot. A modul bővítő zónái ugyanúgy működnek, mint a központ-on levő bővítőzónák.

## Funkciók

### Hurokbemenetek

A B208 maximum 8 bemenetel rendelkezik 1 kΩ-os lezáró ellenállással ellátva felügyelet céljából, melyek alapállapotban nyitott (NO) vagy alapállapotban zárt (NC) érintkezőket fogadhat.

## Tanúsítványok és engedélyek

Régió	Szabályzatoknak való megfelelési/ minőségi jelzések	
Ausztrália	RCM	ACMA
Európa	CE	EMC, RoHS [B915, B920, B930, B430, B208, B308, B901]
Egyesült Államok	UL	
	UL	UL 365 - Police Station Connected Burglar Alarm Units
	UL	UL 609 - Standard for Local Burglar Alarm Units and Systems
	UL	UL 636 - Holdup Alarm Units and Systems
	UL	UL 864 - Standard for Control Units and Accessories for Fire Alarm Systems (10th edition)
	UL	UL 985 - Household Fire Warning System Units (6th edition)
UL	UL 1023 - Household Burglar Alarm System Units	
UL	UL 1076 - Proprietary Burglar Alarm Units and Systems	
UL	UL 1610 - Central Station Burglar Alarm Units	

Régió	Szabályzatoknak való megfelelési/ minőségi jelzések	
	FM	FM 3010 - Fire Alarm Signaling Systems
	CSFM	California State Fire Marshal
	FCC	Part 15 Class B
	FDNY-CoA	6286
	FDNY-CoA	6196
Kanada	ULC	CAN/ULC S303 - Local Burglar Alarm Units and Systems
	ULC	CAN/ULC S304 - Standard for Signal Receiving Center and Premise Burglar Alarm
	ULC	ULC-ORD C1023 - Household Burglar Alarm System Units
	ULC	ULC-ORD C1076 - Proprietary Burglar Alarm Units and Systems
	IC	ICES-003 - Information Technology Equipment (ITE)

### Telepítési/konfigurálási megjegyzések

#### Vezetékezéssel kapcsolatos tudnivalók

A modul a központ-hoz a központ-on levő PWR, A, B, COM csatlakozókkal csatlakozik a összekötőkábel csatlakozója-n levő csavaros sorkapocs segítségével. A modul és a központ között 12–22 AWG (1,5–0,6 mm) átmérőjű vezetékeket használjon.

#### Kompatibilitás

Az UL 864 előírásainak való megfelelés érdekében kereskedelmi, az UL által tűzjelző alkalmazásokhoz engedélyezett központ-ot használjon.

Központok	B9512G/B9512G-E (legfeljebb 59 modulok) B8512G/B8512G-E (legfeljebb 9 modulok) B6512 (legfeljebb 9 modul) B5512/B5512E (legfeljebb 4 modulok) B4512/B4512E (legfeljebb 2 modulok) D9412GV4 (legfeljebb 24 modulok) D7412GV4 (legfeljebb 7 modulok) D7212GV4 (legfeljebb 3 modulok)
-----------	---

### Alkatrészek

Mennyiség	Alkatrész
1	Modul
1	Hardvercsomag

Mennyiség	Alkatrész
1	Összekötőkábel
1	Telepítési kézikönyv

### Műszaki adatok

#### Tulajdonságok

Méret	6,37 cm x 9,6 cm x 1,5 cm
-------	---------------------------

#### Környezeti feltételek

Relatív páratartalom	5% és 93% között, +32°C (+90°F) hőmérsékleten
Hőmérséklet (üzemi)	0°C és +49°C között (+32°F és +120°F között)

#### Tápellátás

Áramfelvétel	35 mA
Feszültség	12 V DC névleges

#### Vezetékezés

SDI2 vezetékezés	Maximális hossz – vezeték átmérője (kizárólag árnyékolatlan kábel): 305 m – 0,65 mm (22 AWG) 305 m – 1,02 mm (18 AWG) Kizárólag árnyékolatlan kábel
------------------	---

#### Hurokbemenetek

Hurokbemenetek	Legfeljebb nyolc bemenet. A bemenet csatlakozása 1kΩ-os véglezáró ellenállással (EOL) van ellátva a felügyelet céljából, alapállapotban nyitott (NO) vagy alapállapotban zárt (NC) lehet. Megjegyzés: Az alaphelyzetben zárt (NC) a tűzjelző alkalmazásokhoz nem megengedett.
----------------	---

### Rendelési információk

#### B208 SDI2 8 bemenetű bővítőmodul

8 programozható bemenetet biztosít.

Rendelési szám **B208**

**Bemutatta:**

**Europe, Middle East, Africa:**  
Bosch Security Systems B.V.  
P.O. Box 80002  
5600 JB Eindhoven, The Netherlands  
Phone: + 31 40 2577 284  
emea.securitysystems@bosch.com  
emea.boschsecurity.com

**Germany:**  
Bosch Sicherheitssysteme GmbH  
Robert-Bosch-Ring 5  
85630 Grasbrunn  
Germany  
www.boschsecurity.com