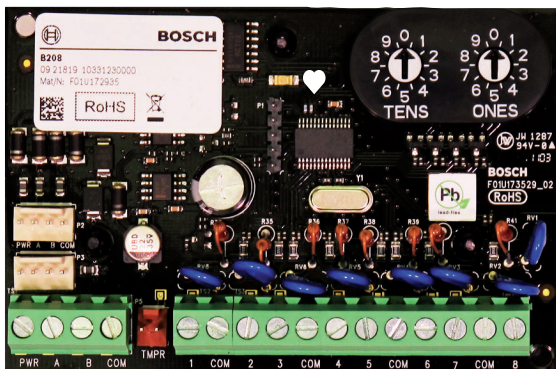


# B208 SDI2 uitbreidingsmodule 8 ingangen

www.boschsecurity.com



- ▶ Programmeerbare ingangszonelfuncties
- ▶ Eenvoudig te lezen schakelaaradressering
- ▶ 2 connectoren verbindingaansluitingen
- ▶ Biedt acht zones

De B208 Module met acht ingangen is een uitbreidingsapparaat voor 8 zones dat is aangesloten op de inbraakcentrale via de SDI2-bus. Deze module wordt volledig bewaakt en communiceert alle statuswijzigingen van zones naar de inbraakcentrale. De uitbreidingszones voor de module werken hetzelfde als de zones op de inbraakcentrale. De B208-module wordt vaak geïnstalleerd in industriële, commerciële en institutionele voorzieningen. De B208 kan op de SDI2-bus op de inbraakcentrale worden aangesloten met behulp van SDI2-aansluitpunten of via de verbindingskabel. U kunt meerdere B208-modules aansluiten op een enkele inbraakcentrale. De B208-adresschakelaars bieden gebruiksgemak bij de adressering van apparaten.

## Systemeoverzicht

De B208 Module met acht ingangen kan worden aangesloten op een inbraakcentrale via de SDI2-bus. Deze module wordt bewaakt en communiceert alle statuswijzigingen van zones naar de inbraakcentrale. De uitbreidingszones voor de module werken hetzelfde als de zones op de inbraakcentrale.

## Functies

### Lusingangen

De B208 gebruikt maximaal acht ingangen die normaal open (NO) of normaal gesloten (NC) kunnen zijn met EOL-weerstand(en) van 1 kΩ voor bewaking.

## Certificaten en normen

Regio	Naleving van wet- en regelgeving/ kwaliteitsaanduidingen	
Australië	RCM	ACMA
Europa	CE	EMC, RoHS [B915, B920, B930, B430, B208, B308, B901]
VS	UL	
	UL	UL 365 - Police Station Connected Burglar Alarm Units
	UL	UL 609 - Standard for Local Burglar Alarm Units and Systems
	UL	UL 636 - Holdup Alarm Units and Systems
	UL	UL 864 - Standard for Control Units and Accessories for Fire Alarm Systems (10th edition)

Regio	Naleving van wet- en regelgeving/ kwaliteitsaanduidingen	
	UL	UL 985 - Household Fire Warning System Units (6th edition)
	UL	UL 1023 - Household Burglar Alarm System Units
	UL	UL 1076 - Proprietary Burglar Alarm Units and Systems
	UL	UL 1610 - Central Station Burglar Alarm Units
	FM	FM 3010 - Fire Alarm Signaling Systems
	CSFM	California State Fire Marshal
	FCC	Part 15 Class B
	FDNY-CoA	6286
	FDNY-CoA	6196
Canada	ULC	CAN/ULC S303 - Local Burglar Alarm Units and Systems
	ULC	CAN/ULC S304 - Standard for Signal Receiving Center and Premise Burglar Alarm
	ULC	ULC-ORD C1023 - Household Burglar Alarm System Units
	ULC	ULC-ORD C1076 - Proprietary Burglar Alarm Units and Systems
	IC	ICES-003 - Information Technology Equipment (ITE)

### Opmerkingen over installatie/configuratie

#### Aanwijzingen voor bekabeling

De module naar de inbraakcentrale via de PWR-, A-, B- en COM-aansluitpunten op de inbraakcentrale via de aansluitklemmen van de schroef of de connector verbindingsaansluiting. Gebruik kabels van 12 AWG naar 22 AWG (1,5 mm naar 0,6 mm) van de module naar de inbraakcentrale.

#### Compatibiliteit

Gebruik voor UL 864-naleving een voor brand goedgekeurde UL-inbraakcentrale voor bedrijven.

Inbraakcentrales	B9512G/B9512G-E (Max. 59 modules) B8512G/B8512G-E (Max. 9 modules) B6512 (Max. 9 modules) B5512/B5512E (Max. 4 modules) B4512/B4512E (Max. 2 modules) D9412GV4 (Max. 24 modules)
------------------	---

D7412GV4 (Max. 7 modules)  
D7212GV4 (Max. 3 modules)

### Meegeleverde onderdelen

Aantal	Component
1	Module
1	Hardwarepakket
1	Verbindingskabel
1	Installatiehandleiding

### Technische specificaties

#### Eigenschappen

Afmetingen	6,37 cm x 9,6 cm x 1,5 cm
------------	---------------------------

#### Omgevingseisen

Relatieve vochtigheidsgraad	5% tot 93% bij +32°C (+90°F)
Bedrijfstemperatuur	0°C tot +49°C (+32°F tot +120°F)

#### Vereiste voeding

Stroom	35 mA
Spanning	12 VDC nominaal

#### Bekabeling

SDI2-bekabeling	Maximale afstand – draaddikte (alleen niet-afgeschermd kabel): 305 m – 22 AWG (0,65 mm) 305 m – 18 AWG (1,02 mm) Alleen niet-afgeschermd kabel
-----------------	--

#### Lusingangen

Lusingangen	Max. 8 ingangen. Ingangcontacten kunnen normaal open (NO) of normaal gesloten (NC) zijn met EOL-weerstand(en) van 1 kΩ voor bewaking. Opmerking: normaal gesloten (NC) is niet toegestaan in brandmeldinstallaties.
-------------	---

### Bestelinformatie

#### B208 SDI2 uitbreidingsmodule 8 ingangen

Biedt 8 programmeerbare ingangen.

Bestelnummer **B208**

**Vertegenwoordigd door:**

**Europe, Middle East, Africa:**  
Bosch Security Systems B.V.  
P.O. Box 80002  
5600 JB Eindhoven, The Netherlands  
Phone: + 31 40 2577 284  
emea.securitysystems@bosch.com  
emea.boschsecurity.com

**Germany:**  
Bosch Sicherheitssysteme GmbH  
Robert-Bosch-Ring 5  
85630 Grasbrunn  
Germany  
www.boschsecurity.com