

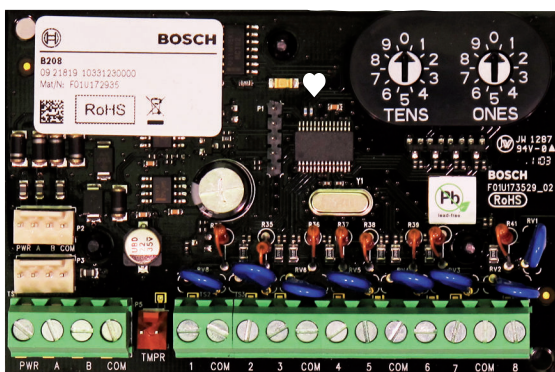
B208 SDI2 Expansionsenhet med åtta ingångar

www.boschsecurity.com



BOSCH

Invented for life



- ▶ Programmerbara ingångssektionsfunktioner
- ▶ Lättläst omkoppladressering
- ▶ 2 kopplingsanslutningar
- ▶ Har stöd för åtta sektioner

B208 Modul med åtta ingångar är en expansionsenhet med 8 sektioner som kan anslutas till centralapparat via SDI2-bussen. Denna modul är fullt övervakad och kommunicerar alla sektionsstatusförändringar tillbaka till centralapparat. Expansionssektionerna i modul fungerar på samma sätt som sektionerna i centralapparat.

Industriella, kommersiella och institutionella anläggningar är typiska installationer för B208 modul. B208 ansluts till SDI2-bussen på centralapparat med SDI2-terminaler eller med anslutningskabel. Du kan ansluta flera B208 moduler till en enda centralapparat. Adressomkopplarna B208 gör enhetsadressering enklare.

Systemöversikt

B208 Modul med åtta ingångar ansluts till en centralapparat via SDI2-bussen. Denna modul är fullt övervakad och kommunicerar alla sektionsstatusförändringar tillbaka till centralapparat. Modulens expansionssektioner fungerar på samma sätt som sektionerna i centralapparat.

Funktioner

Slingingångar

B208 använder upp till åtta ingångar. De kan vara normalt öppna (NO) eller normalt slutna (NC) med 1k Ω ändmotstånd för övervakning.

Certifikat och godkännanden

Region	Överensstämmelse med regelverk/kvalitetsmärkning	
Australien	RCM	ACMA
Europa	CE	EMC, RoHS [B915, B920, B930, B430, B208, B308, B901]
USA	UL	
	UL	UL 365 - Police Station Connected Burglar Alarm Units
	UL	UL 609 - Standard for Local Burglar Alarm Units and Systems
	UL	UL 636 - Holdup Alarm Units and Systems
	UL	UL 864 - Standard for Control Units and Accessories for Fire Alarm Systems (10th edition)

Region	Överensstämmelse med regelverk/ kvalitetsmärkning	
	UL	UL 985 - Household Fire Warning System Units (6th edition)
	UL	UL 1023 - Household Burglar Alarm System Units
	UL	UL 1076 - Proprietary Burglar Alarm Units and Systems
	UL	UL 1610 - Central Station Burglar Alarm Units
	FM	FM 3010 - Fire Alarm Signaling Systems
	CSFM	California State Fire Marshal
	FCC	Part 15 Class B
	FDNY-CoA	6286
	FDNY-CoA	6196
Kanada	ULC	CAN/ULC S303 - Local Burglar Alarm Units and Systems
	ULC	CAN/ULC S304 - Standard for Signal Receiving Center and Premise Burglar Alarm
	ULC	ULC-ORD C1023 - Household Burglar Alarm System Units
	ULC	ULC-ORD C1076 - Proprietary Burglar Alarm Units and Systems
	IC	ICES-003 - Information Technology Equipment (ITE)

Installations- och konfigurationskommentarer

Kabeldragning

modul till centralapparat använder PWR, A, B, COM terminalerna på centralapparat med skruvkopplingsplinten eller kopplingsanslutning. Använd kablar med dimensionerna 1,5 mm till 0,6 mm (12 AWG till 22 AWG) från modul till centralapparat.

Kompatibilitet

För UL 864-efterlevnad använder du en centralapparat som är UL-godkänd för kommersiella brandlarm.

Centralapparater

B9512G/B9512G-E (Upp till 59 moduler)
 B8512G/B8512G-E (Upp till 9 moduler)
 B6512 (Upp till 9 moduler)
 B5512/B5512E (Upp till 4 moduler)
 B4512/B4512E (Upp till 2 moduler)
 D9412GV4 (Upp till 24 moduler)

D7412GV4 (Upp till 7 moduler)
 D7212GV4 (Upp till 3 moduler)

Delar som medföljer

Antal	Komponent
1	Modul
1	Maskinvarupaket
1	Anslutningskabel
1	Installationshandbok

Tekniska specifikationer

Egenskaper

Mått 2,5 tum × 3,8 tum × 0,60 tum
 (6,37 cm × 9,6 cm × 1,5 cm)

Miljöhänsyn

Relativ luftfuktighet 5% till 93% vid +32°C (+90°F)

Temperatur (vid drift) 0°C till +49°C (+32°F till +120°F)

Elspecifikationer

Ström 35 mA

Ström 12 V DC nominellt

Kabeldragning

SDI2-kablage
 Maximalt avstånd – kabelstorlek (endast oskärmad kabel): 305 m – 22 AWG (0,65 mm)
 305 m – 18 AWG (1,02 mm)
 Endast oskärmad kabel

Slingingångar

Slingingångar
 Upp till åtta sektioningångar. Ingångarna kan vara normalt öppna (NO) eller normalt slutna (NC), med 1kΩ slutmotstånd för övervakning. Obs! Normalt slutna (NC) är inte tillåtet i brandinstallationer.

Beställningsinformation

B208 SDI2 Expansionsenhet med åtta ingångar

Med åtta programmerbara ingångar.

Ordernummer **B208**

Representerad av:

Europe, Middle East, Africa:
Bosch Security Systems B.V.
P.O. Box 80002
5600 JB Eindhoven, The Netherlands
Phone: + 31 40 2577 284
emea.securitysystems@bosch.com
emea.boschsecurity.com

Germany:
Bosch Sicherheitssysteme GmbH
Robert-Bosch-Ring 5
85630 Grasbrunn
Germany
www.boschsecurity.com