


Panel sterowania B Series

Instrukcja szybkiego uruchamiania

Skorzystaj z tej instrukcji, aby szybko zainstalować system bezpieczeństwa Bosch B6512/B5512/B4512/B3512. Szczegółowe informacje można znaleźć w Instrukcji instalacji paneli sterowania.

 Gdy widzisz tę ikonę, użyj smartfona z czytnikiem kodów QR, aby obejrzeć pomocne materiały wideo.

Dodatkowe materiały szkoleniowe:

Kanał YouTube Bosch:

- Zeskanuj kod QR.
- Przejdź na dół.
- Wybierz swój region, aby obejrzeć dodatkowe materiały wideo.

Witryna instalatorów B Series:



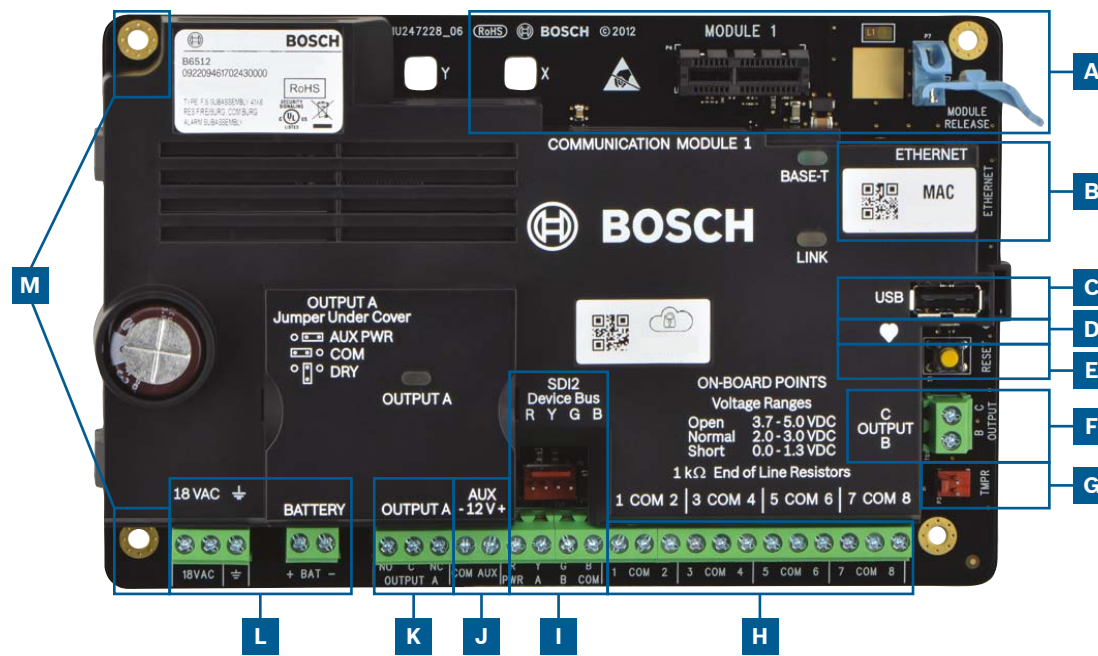
(Wyłącznie Ameryka Północna)

Procedura instalacji:

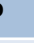
Zeskanuj i postępuj zgodnie z poniższymi filmami według kolejności poniższych kroków.



Układ części panelu sterowania



Miejsce podłączenia panelu sterowania

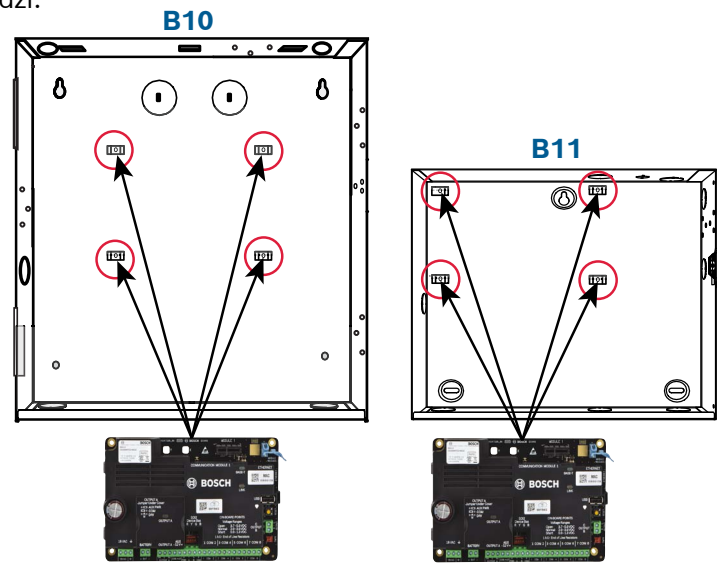
Lokalizacja	Pozycja	Opis	Dane techniczne
A	MODUŁ 1	Moduł komunikacyjny (plug-in)	Opcje modułu komunikacyjnego
B	ETHERNET	Port sieci Ethernet (plug-in)	wbudowane złącze Ethernet (10Base-T/100Base-T)
C	Interfejs USB	Port USB	Złącze USB (do aktualizacji oprogramowania układowego i połączenia RPS)
D		Dioda stanu aktywności	Wolne=stan normalny, szybko=tryb serwisowy
E	Resetuj	Przełącznik resetowania	Przytrzymaj przez 5 sekund, aby włączyć lub wyłączyć tryb serwisowy
F	B C	Wyjścia B(2) C(3)	Otwarty kolektor, 50 mA, aktyw. nisk.
G	TMPR	Zabezpieczenie przeciwzabójcze	Opcjonalne złącze włącznika zabezpieczającego (ICP-EZTS)
H	1 COM 2 do 7 COM 8	Wyjścia alarmowe	Nadzorowane wejścia alarmu (opornik EOL)
I	R Y G B	Magistrala SDI2	Magistrala urządzenia SDI2
J	COM AUX	Zasilanie pomocnicze	12 VDC, 800 mA
K	NO C NC	Wyjście A(1)	Programowalne wyjście przekaźnikowe
L	+ BAT - 18 VAC	Akumulator, uziemienie, 18 VAC	Główne/dodatkowe złącza zasilania i uziemienia
M	Montaż	Otwory montażowe	Otwory montażowe panelu sterowania

Krok 1 Montaż panelu sterowania

M

Wskazówki firmy Bosch:

- Zamontuj obudowę przed montażem panelu sterowania.
- Zamontuj panel sterowania w obudowie, korzystając z załączonych narzędzi.

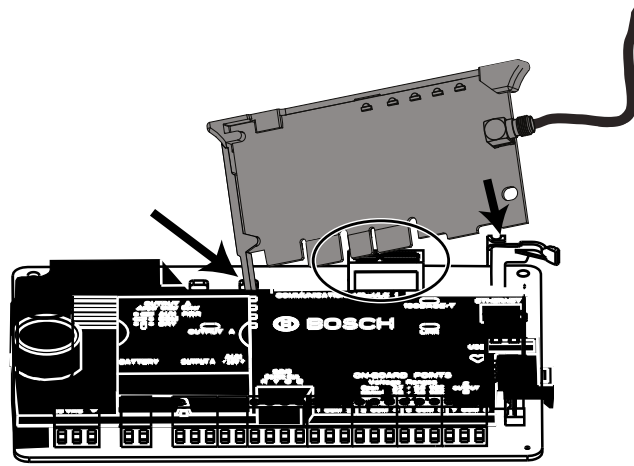


Krok 2 Montaż modułu komunikacyjnego

A

Wskazówki firmy Bosch:

- Umieść moduł w gnieździe oznaczonym „x” (jak na rysunku).
- Łączność komórkowa:** Umieść antenę na górze obudowy i wsuń przewód do jej wnętrza, następnie podłącz do modułu.
- PSTN:** Podłącz moduł do gniazda D166 (RJ31x), używając przewodu D161/D162.

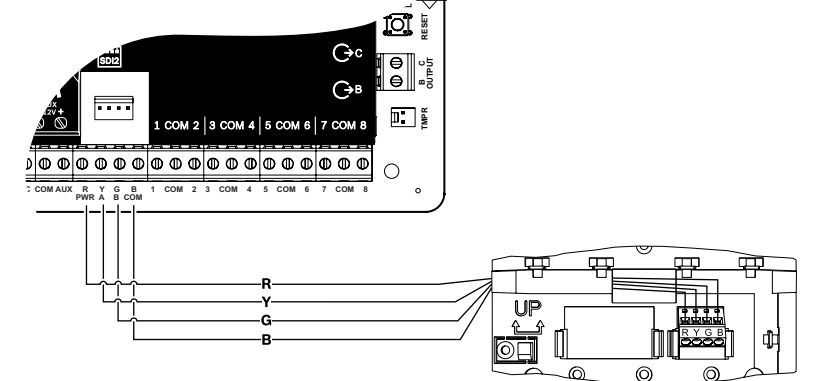


Krok 3 Instalacja klawiatury

I

Wskazówki firmy Bosch:

- Podczas montowania zgodnej klawiatury firmy Bosch należy zapoznać się z instrukcją montażu klawiatury w celu uzyskania szczegółowych schematów połączeń. Poniżej: podstawowe okablowanie klawiatury.
- Montując więcej niż jedną klawiaturę, zapoznaj się z instrukcją montażu klawiatury dla unikalnych ustawień adresu.

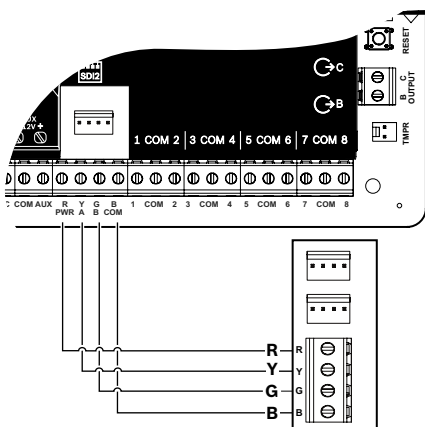


Krok 4 Montaż modułów rozszerzających

I

Wskazówki firmy Bosch:

- W przypadku montowania więcej niż jednego podobnego urządzenia zapoznaj się z instrukcją montażu modułu ustawień adresu (na przykład dwa z tego samego urządzenia).
- W przypadku montażu odbiornika bezprzewodowego RADION B810, używaj wyłącznie adresu 1.



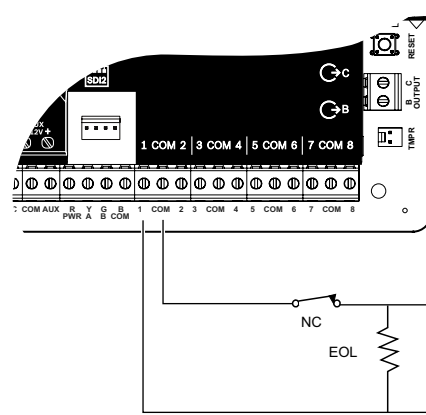
Krok 5 Montaż okablowanych wejść

H

Wskazówki firmy Bosch:

- W przypadku używania podwójnego EOL, 2K EOL lub braku EOL, zapoznaj się z instrukcją montażu panelu sterowania dla ustawień panelu sterowania.
- Jeśli korzystasz z urządzeń zasilanych 2 przewodami, użyj B201 lub D125B.

UWAGA: Nie wszystkie moduły są dostępne we wszystkich regionach.

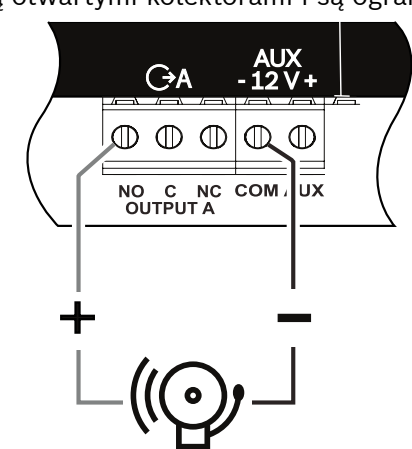


Krok 6 Montaż sygnalizatora lub syreny

J K

Wskazówki firmy Bosch:

- Wyjście A może zasilac do 1 A przy 12 VDC, gdy jest zasilane z panelu sterowania (zworka w pozycji AUX PWR).
- Wyjście A może obsługiwać do 3 amperów przy napięciu 12 VDC, gdy używa się oddzielnego źródła zasilania (zworka w pozycji SUCHA).
- Wyjścia B i C są otwartymi kolektorami i są ograniczone do 50 mA przy 12 VDC.

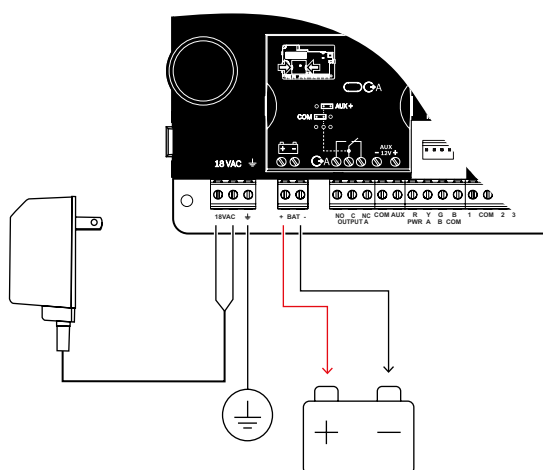


Krok 7 Zasilanie panelu sterowania

L

Wskazówki firmy Bosch:

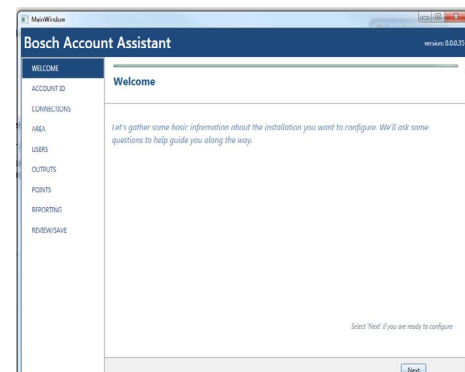
- Podłącz przewody do panelu sterowania przed podłączeniem zasilania.
- Podłącz uziemienie do rury zimnej wody (miedzianej) lub innego takiego połączenia z ziemią.



Krok 8 Tworzenie kont panelu za pomocą RPS

Wskazówki firmy Bosch:

- W przypadku konfiguracji za pomocą Portalu usług instalatorów, przejdź do **Kroku 11**.
- Zainstaluj oprogramowanie do zdalnego programowania (RPS), wersja 6.06 lub nowsza. Możesz pobrać RPS ze strony produktu RPS.
- Postępuj zgodnie z instrukcjami Asystenta konta RPS, aby utworzyć nowe konto panelu sterowania. Asystent konta pomoże Ci stworzyć nowe konto panelu.
- Jeśli RPS nie jest dostępny, możliwe jest programowanie za pomocą klawiatury. Patrz instrukcje montażu klawiatury.

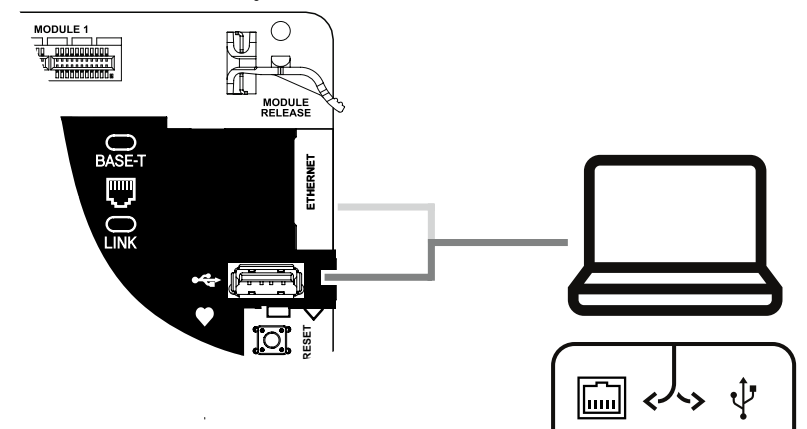


Krok 9 Podłączenie panelu sterowania za pomocą RPS

B C

Wskazówki firmy Bosch:

- Podłącz komputer z zainstalowanym RPS. Bezpośrednie połączenia RPS mogą być wykonywane przez połączenie USB lub połączenie Ethernet.
- Asystent kont uruchamia się automatycznie po utworzeniu nowego konta.
- Do bezpośredniego połączenia USB użyj kabla B99.



Panel sterowania B Series

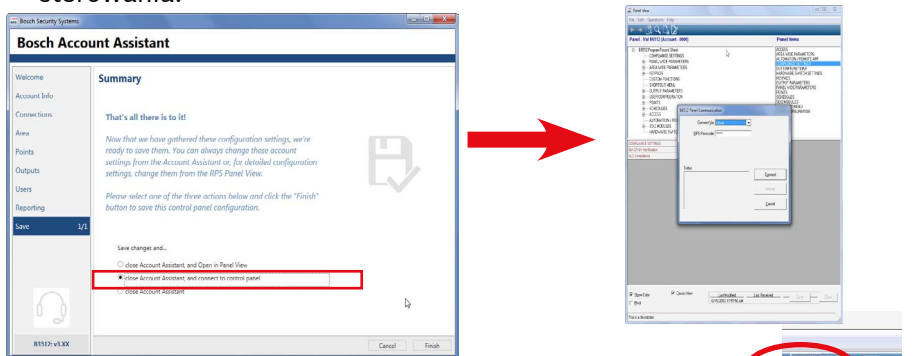
Instrukcja szybkiego uruchamiania

Krok 10 Skonfiguruj i wyślij do panelu sterowania za pomocą RPS

Wskazówki firmy Bosch:

► Zaprogramuj informacje o konfiguracji za pomocą asystenta konta.

1. Naciśnij **zamknij asystenta konta i potocz z panelem sterowania**. Otwarte zostanie **okno Komunikacja** panelu.
2. Naciśnij **Potocz** i wyślij zaprogramowaną konfigurację do panelu sterowania.



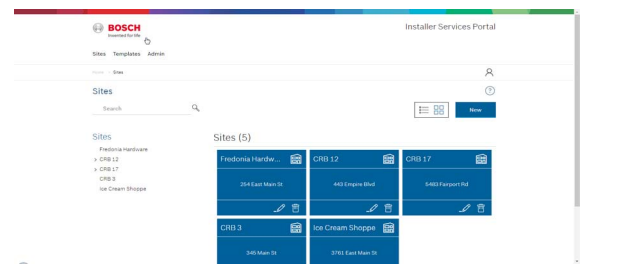
3. Naciśnij **Rozłącz** się z panelem sterowania, gdy programowanie będzie zakończone. Przejdź do **Kroku 12**.

Krok 11a Dostęp do Portalu usług instalatorów i tworzenie konta panelu

Wskazówki firmy Bosch:

Korzystanie z Portalu usług instalatorów: (Nie wszystkie regiony)

- Zanim będziesz mógł korzystać z Portalu usług instalatorów, musisz zarejestrować się w usłudze pod adresem: <https://sp.boschsecurity.com>.
 - Upewnij się, czy panel sterowania jest połączony z siecią.
1. Logowanie się w Portalu usług instalatorów.
 2. Kliknij **Nowy** i wybierz **Urządzenie**, aby stworzyć konto panelu.
 3. Dodaj informacje o koncie panelu.
 4. Aktywacja CloudID. ISP wyszukuje bazę danych dla zarejestrowanego identyfikatora.
 5. Wybierz **Aktywuj**.
 6. Kliknij **Dodaj panel**.

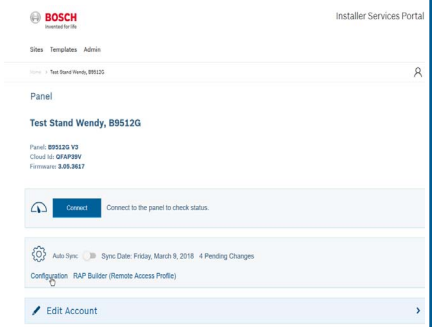


Krok 11b Połącz się i wyślij za pomocą Portalu usług instalatorów

Wskazówki firmy Bosch:

Korzystanie z Portalu usług instalatorów:

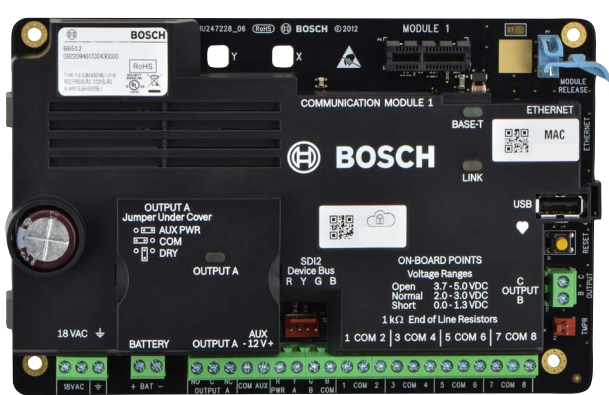
- Wyszukaj lub wybierz urządzenie do połączenia z panelem sterowania. Wpisz nazwę konta panelu w polu Szukaj, aby znaleźć nowe konto.
1. Wybierz konto panelu.
 2. Kliknij **Potocz**.
 3. Kliknij **Konfiguracja**. Zaprogramuj dane konfiguracyjne.
 4. Kliknij 3 pionowe kropki i wybierz **Prześlij oczekujące zmiany do panelu**, aby przestać konfigurację.
 5. Kliknij **Rozłącz**, gdy konfiguracja dobiegnie końca.



Akcesoria do paneli sterowania B Series (lista częściowa)

Uwaga: Nie wszystkie produkty i funkcje są dostępne we wszystkich regionach. Szczegółowe informacje można znaleźć w karcie produktu lub uzyskać od przedstawiciela firmy Bosch.

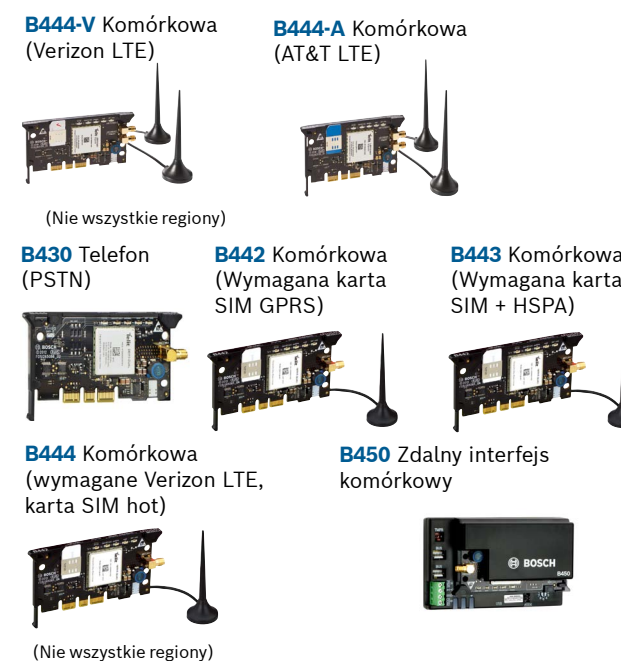
Panel sterowania



Zasilanie

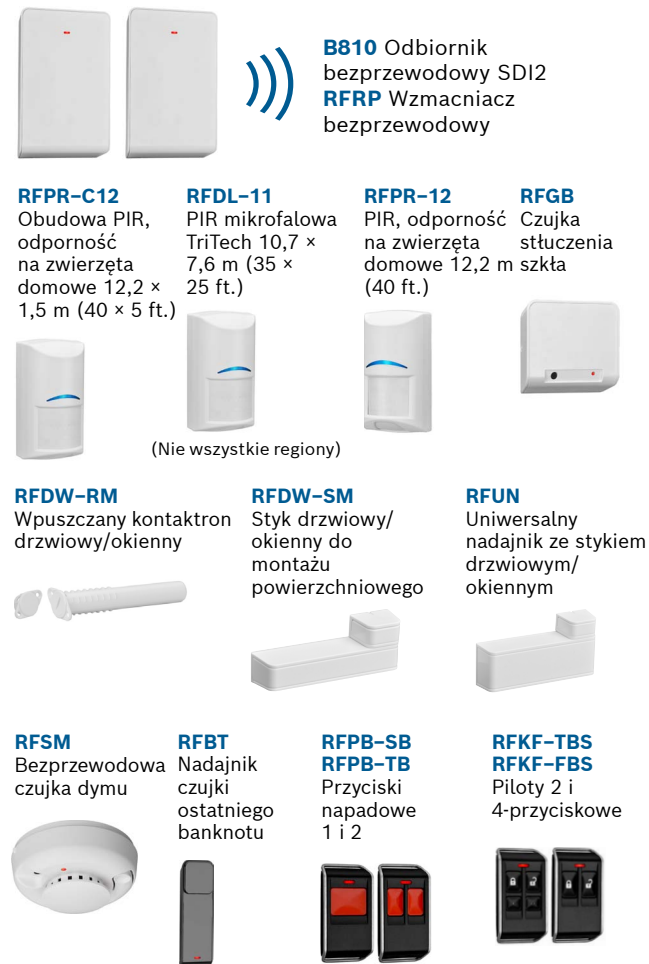


Komunikatory



Urządzenia bezprzewodowe RADION

Wersje -A urządzeń RADION są stosowane w Ameryce Północnej i Południowej. Wersje Non -A są stosowane w Europie, Afryce i Australii.



Klawiatury



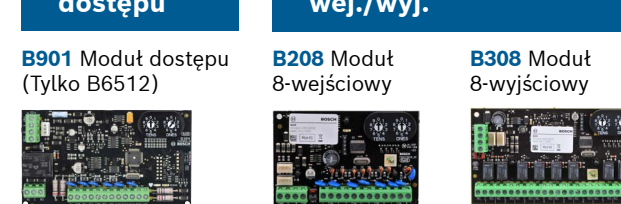
Tagi RFID (do czytników i klawiatur B942)



Pożar w obiekcie mieszkalnym

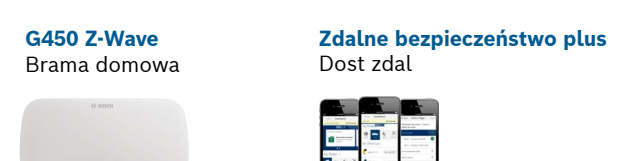


Moduły dostępu

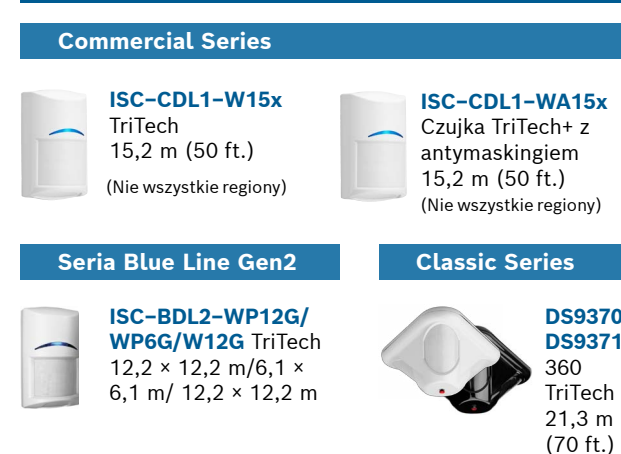


Moduły rozszerzające wej./wyj.

*Automatyzacja domu



Okablowane czujniki ruchu



Bezprzewodowe urządzenia Inovonics



Integracja kamery sieciowej



Obudowy i akcesoria



Programowanie i oprogramowanie



Krok 12 Przetestuj system

Po instalacji systemu i zaprogramowaniu panelu sterowania należy przeprowadzić pełny test systemu. Pełny test systemu obejmuje testowanie poprawnego działania panelu sterowania, wszystkich urządzeń oraz komunikacji w miejscu docelowym.

Wskazówki firmy Bosch:

- Przeprowadzenie obchodu testowego
1. Wybierz **czynność**.
 2. Wybierz **test**.
 3. Wybierz **obchód testowy**.
 4. Wybierz test do wykonania.
- Wyślij raport z test



Najczęstsze pytania

Jaki jest mój kod domyślny?

Kod użytkownika: **123456**
Kod instalatora: **123**

Jak używać wyjść B i C?

Wyjścia B i C to wyjścia otwartego kolektora. Okablowanie można znaleźć w instrukcji montażu panelu sterowania, rozdział **Wyjścia otwartego kolektora**.

Jak zdalnie włączyć i wyłączyć panel sterowania?

Można to zrobić za pomocą aplikacji Zdalna kontrola bezpieczeństwa.

Jak podłączyć się bezpośrednio do panelu sterowania za pomocą Ethernet?

Panel sterowania jest domyślnie skonfigurowany do automatycznego wykrywania i negocjowania połączenia z serwerem RPS, gdy między nimi jest podłączony kabel ethernetowy.

Czego potrzebuję, aby móc wysłać osobiste powiadomienia?

Wiadomości SMS (tekstowe) wymagają użycia modułu komórkowego, a wiadomości e-mail mogą być wysyłane przez połączenie Ethernet lub komórkowe.

Jak wejść w „Tryb serwisowy”?

Naciśnij i przytrzymaj żółty przycisk reset na panelu sterowania przez około 5 sekund (powtórz, aby opuścić tryb).

Gdzie mogę znaleźć więcej informacji?

www.boschsecurity.com

Bosch Security Systems B.V.
Torenallee 49
5617 BA Eindhoven
Netherlands