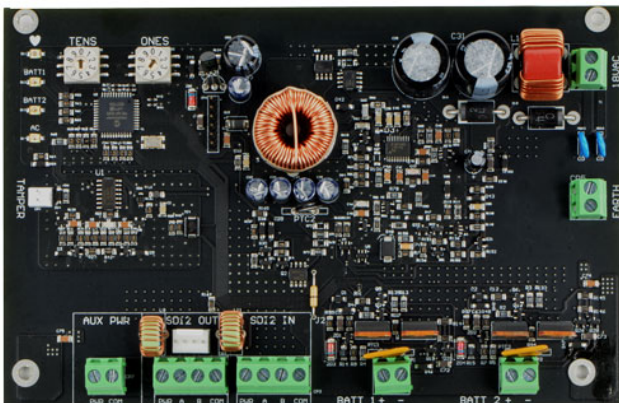


B520 Zusätzl. Stromversorgungsmodul, 2A 12V

www.boschsecurity.com



BOSCH
Technik fürs Leben



- ▶ Bietet bis zu 2 A des 12-V-Standby-Strom für Brand- oder Einbruchmeldeanwendungen (4 A von Einbruchalarm-Strom)
- ▶ Überwacht bis zu zwei Akkus mit 12 V/7-18 Ah unabhängig voneinander für bis zu 36 Ah Kapazität
- ▶ Bietet bis zu 80 Stunden Standby-Betriebsdauer
- ▶ Einfache Adressierung über einen Schalter
- ▶ Verwendet den standardmäßigen steckbaren TR1850 Transformator von Bosch

Das B520 Zusätzliche Stromversorgungsmodul ist ein Erweiterungsmodul für die Hilfsstromversorgung, das über den SDI2-Bus mit kompatiblen Zentralen verbunden wird. Das Modul ist überwacht und übermittelt alle Statusänderungen an die Zentrale. Das B520 Modul wird in der Regel in industriellen, gewerblichen und behördlichen Installationen eingesetzt. Die B520 Adressschalter vereinfachen die Adressierung der Geräte. Die SDI2 OUT-Anschlüsse liefern Hilfsstrom für SDI2-Erweiterungsmodule, z. B. Bedienteile. Die AUX PWR-Anschlüsse bieten eine zusätzliche Hilfsstromversorgung für weitere Geräte wie Infrarot-Bewegungsmelder.

Funktionen

Überwachung

Das Modul überwacht und übermittelt folgende Statusinformationen über den SDI2-Bus:

- Betrieb (Heartbeat)
- Akku 1 (BATT 1)
- Akku 2 (BATT 2)
- Netzspannung (AC)
- Akku OK
- Niedrige Akkuspannung
- Akku fehlt

Anzeigen

- Heartbeat [Symbol]. Blaue LED blinkt, wenn das System ordnungsgemäß funktioniert. Eine dauerhaft (nicht) leuchtende LED zeigt eine Systemstörung an. Dreifaches Blinken zeigt einen Kommunikationsfehler an.
- BATT 1 LED. Durchgängig grün leuchtende LED zeigt an, dass der Akkustatus von BATT 1 normal ist. Blinken zeigt eine niedrige Akkuspannung an. Dreifaches Blinken zeigt einen Fehler mit dem Akkuladegerät an. Eine nicht leuchtende LED zeigt einen fehlenden Akku an.
- BATT 2 LED. Durchgängig grün leuchtende LED zeigt an, dass der Akkustatus von BATT 2 normal ist. Blinken zeigt eine niedrige Akkuspannung an. Dreifaches Blinken zeigt einen Fehler mit dem Akkuladegerät an. Eine nicht leuchtende LED zeigt einen fehlenden Akku an.
- AC LED. Durchgängig grün leuchtende LED zeigt an, dass der Netzstrom funktioniert. Eine pulsierende LED (3 Impulse/s) tritt auf, wenn ein Akkutest durchgeführt wird. Blinken zeigt einen Spannungsabfall oder Ausfall des Netzstroms an.

Akkuladung

Vollständig aufgeladene Akkus, die an die Batterieklemmen angeschlossen sind, versorgen die B520 bei einem Netzstromausfall mit Strom. Wenn die Netzstromversorgung für die B520 ausfällt (nicht mehr vorhanden oder zu niedrige Spannung), schaltet die B520 automatisch von der primären (AC) auf die sekundäre Stromquelle (Akku) um. Wenn Netzstrom vorhanden ist, führt die B520 regelmäßige Akkutests durch, um die Lebensdauer und Nutzbarkeit des Akkus zu gewährleisten.

Länderzulassungen

| Region | Zertifizierungen/Gütezeichen |
|--------|--|
| Europa | CE |
| USA | UL |
| | UL UL 365 - Police Station Connected Burglar Alarm Units |
| | UL UL 609 - Standard for Local Burglar Alarm Units and Systems |
| | UL UL 636 - Holdup Alarm Units and Systems |
| | UL UL 864 - Standard for Control Units and Accessories for Fire Alarm Systems (10th edition) |
| | UL UL 985 - Household Fire Warning System Units (6th edition) |
| | UL UL 1023 - Household Burglar Alarm System Units |
| | UL UL 1076 - Proprietary Burglar Alarm Units and Systems |
| | UL UL 1610 - Central Station Burglar Alarm Units |
| | CSFM California State Fire Marshal |
| | FCC Part 15 Class B |
| Kanada | ULC CAN/ULC S303 - Local Burglar Alarm Units and Systems |
| | ULC CAN/ULC S304 - Standard for Signal Receiving Center and Premise Burglar Alarm |
| | ULC ULC-ORD C1023 - Household Burglar Alarm System Units |
| | ULC ULC-ORD C1076 - Proprietary Burglar Alarm Units and Systems |
| | IC ICES-003 - Information Technology Equipment (ITE) |

Planungshinweise

Hinweise zur Montage

Sie können die B520 in verschiedenen Gehäusen einbauen. Das B8103/D8103 Gehäuse unterstützt bis zu zwei Akkus mit 12 V/18 Ah. Die Montage im B8103/D8103 erfordert die B12 Mounting Plate for D8103 Enclosure.

Die B10 unterstützt entweder einen Akku mit 12 V/18 Ah oder bis zu zwei Akkus mit 12 V/7 Ah.

Hinweise zur Verdrahtung

Das B520 wird über die SDI2 IN-Anschlüsse (PWR A, B, COM) an eine Zentrale angeschlossen. Verwenden Sie Kabel mit Drahtstärke von 12 AWG bis 22 AWG (2 mm bis 0,65 mm) für die Verbindung von Netzteil und Zentrale.

Das B520 versorgt Koppler mithilfe der SDI2 OUT- (PWR, A, B, COM) oder Akkuanschlüsse (AUX PWR) über die Schraubklemmenleiste oder die Kabelverbindung mit Hilfsstrom. Verwenden Sie Kabel mit Drahtstärke von 12 AWG bis 22 AWG (2 mm bis 0,65 mm) für die Verbindung von Modul und SDI2-Koppler(n).

Kompatibilität

| | |
|-----------------------|---|
| Zentralen | B9512G/B9512G-E (bis zu 8 Module) B8512G/B8512G-E (bis zu 4 Module) B6512 (bis zu 4 Module) B5512/B5512E (bis zu 4 Module) B4512/B4512E (bis zu 2 Module) B3512 (bis zu 2 Module) D9412GV4 v2.xx (bis zu 8 Module) D7412GV4 v2.xx (bis zu 8 Module) |
| Gehäuse | B8103 Universalgehäuse und D8103 Universalgehäuse (bietet Platz für bis zu zwei 18-Ah- oder zwei 7-Ah-Akkus) B10 Mittleres Zentralengehäuse (bietet Platz für bis zu eine 18-Ah- oder zwei 7-Ah-Akkus) B12 Montageplatte für das D8103 Gehäuse D8108A Überfallschutzgehäuse D2203 Gehäuse BATB-40 Gehäuse AE1/AE2 Gehäuse D8004 Transformatorgehäuse* * Das D8004 Transformatorgehäuse ist erforderlich, wenn B520 und TR1850 (18 VAC, 50 VA) Transformator in Brandmelde- oder kombinierten Einbruch- und Brandmeldeanlagen gemäß UL 864 verwendet werden. |
| Trafonetzteile | TR1850 (18 VAC, 50 VA) TR1850-CA (18 VAC, 50 VA) für Kanada |
| SDI2-Verbindungskabel | B501-10 (10 pro Paket) |

Im Lieferumfang enthaltene Teile

| Anzahl | Komponente |
|--------|-----------------------|
| 1 | Modul |
| 1 | Befestigungszubehör |
| 1 | Installationshandbuch |

Technische Daten**Eigenschaften**

| | |
|----------------------------------|---|
| Abmessungen | 11,43 x 17,62 x 2,9 cm |
| Maximale Entfernung – Kabelgröße | 305 m – 0,65 mm (22 AWG) 305 m – 2 mm (18 AWG) Nur ungeschirmte Kabel |

Stromversorgung

| | |
|-----------------------------------|---|
| Eingangsspannung | 18 VAC, 50 VA |
| Ausgangsstrom (max.) | 2,0 A SDI2 OUT und Akkuanschluss (kombiniert) (bis zu 4,0 A Alarmstrom für Einbruchmeldeanwendungen) |
| Reservierter Strom für Akkuladung | 150 mA |
| Stromaufnahme (von der Zentrale) | 15 mA |
| Nennspannung | 11,5-12,2 VDC (spezielle Anwendung) |
| Akkukonfiguration | Unterstützt zwei* separate versiegelte 12-V-Bleiakkus (7-18 Ah) für bis zu 36 A. * Akku 1 ist für den Normalbetrieb erforderlich. Akku 2 ist optional. |

Umgebungsbedingungen

| | |
|---------------------------|--|
| Betriebstemperatur | 0 °C bis +49 °C |
| Lagertemperatur | -20 °C bis +60 °C |
| Relative Luftfeuchtigkeit | 5 % bis 93 % bei +32 °C, nicht kondensierend |

Bestellinformationen**B520 Zusätzl. Stromversorgungsmodul, 2A 12V**

Versorgt 12-VDC-Geräte oder SDI2-Module mit Strom.
Bestellnummer **B520**

Zubehör**B10 Stahlgehäuse, mittel, weiß**

Weißes Stahlgehäuse. Kann mit optionalem Schloss und Sabotagekontakt ausgerüstet werden. Die Maße sind 35,6 x 31,8 x 7,6 cm.
Bestellnummer **B10**

B8103 Universalgehäuse, weiß

Das weiße Stahlgehäuse misst 41 x 41 x 9 cm.
Bestellnummer **B8103**

D2203 Gehäuse, D2212

Graues Stahlgehäuse. Kann mit optionalem Schloss und Sabotagekontakt ausgerüstet werden. Die Abmessungen sind 35,6 x 31,8 x 7,6 cm.
Bestellnummer **D2203**

D8103 Stahlgehäuse, groß, grau

Graues Stahlgehäuse mit den Abmessungen 41 cm x 41 cm x 9 cm.

Bestellnummer **D8103**

D8108A Vandalismusresist. Gehäuse, groß, grau

Das graue Stahlgehäuse misst 41,5 x 41,5 x 9 cm. UL-Zulassung. Beinhaltet Schloss und Schlüssel.

Bestellnummer **D8108A**

AE1 Stahlgehäuse, mittel, grau

Graues Standardgehäuse, abschließbar. Die Maße sind 35,6 cm x 31,8 cm x 7,6 cm.

Bestellnummer **AE1**

AE2 Gehäuse, 36x32x7,6cm, rot

Rotes Standardgehäuse, abschließbar. Die Abmessungen sind 35,6 x 31,8 x 7,6 cm.

Bestellnummer **AE2**

D8004 Transformatorgehäusesatz, grau

Für Anwendungen, die möglicherweise einen abgesetzten Transformator in einem Gehäuse erfordern. Kann mit B Series Zentralen und D9412GV4/D7412GV4 Zentralen verwendet werden.

Bestellnummer **D8004**

B12 Montageplatte für D8103-Gehäuse

Erforderlich für die Montage von ausgewählten Zentralen und weiteren Geräten in B8103, D8103, D8108A, D8109 und BATB Battery Box Gehäusen.

Bestellnummer **B12**

TR1850 Transformator (steckbar), 18V, 50VA

Für den Einsatz in Nordamerika. Steckbarer Transformator mit Eingang: 120 VAC, 60 Hz, 0,50 A; Ausgang 18 VAC, 50 VA Ausgang.

Bestellnummer **TR1850**

TR1850-CA Transfo. (steckbar), 18V, 50VA, Kanada

Für den Einsatz in Kanada. Steckbarer Transformator mit Eingang: 120 VAC, 60 Hz, 0,50 A; Ausgang 18 VAC, 50 VA Ausgang.

Bestellnummer **TR1850-CA**

D101 Gehäuse Schloss- u. Schlüsselsatz

Set mit kurzem Schloss und einem Schlüssel. Benutzt den D102 Ersatzschlüssel (#1358).

Bestellnummer **D101**

ICP-EZTS Sabotagekontakt

Sabotagekontakt mit Drahtschleife für zusätzliche Sabotageausgänge.

Bestellnummer **ICP-EZTS**

BATB-40 Batteriegehäuse, 56x53x19cm

56 x 53 x 18,5 cm. Bietet Platz für zwei Trocken- oder Nassbatterien. Optionale BATB-SHELF Batterieablage erhöht die mögliche Anzahl der Batterien. Kann zur Einbruch- und Brandüberwachung im Gewerbebetrieb und Wohnbereich eingesetzt werden.

Bestellnummer **BATB-40**

B520-B Zusätz. Stromversorgungssatz w/B10, SDI2
B520 Zusätzliches Stromversorgungsmodul Bausatz.
Mit einem TR1850 Transformator und einem B10
Mittleres Zentralengehäuse.
Bestellnummer **B520-B**

B520-C Zusä. Stromversorgungssatz w/D8103, SDI2
B520 Zusätzliches Stromversorgungsmodul Bausatz.
Enthält einen TR1850 Transformator, eine B12
Montageplatte und ein B8103 Universalgehäuse.
Bestellnummer **B520-C**

Vertreten von:

Europe, Middle East, Africa:
Bosch Security Systems B.V.
P.O. Box 80002
5600 JB Eindhoven, The Netherlands
Phone: + 31 40 2577 284
emea.securitysystems@bosch.com
emea.boschsecurity.com

Germany:
Bosch Sicherheitssysteme GmbH
Robert-Bosch-Ring 5
85630 Grasbrunn
Germany
www.boschsecurity.com