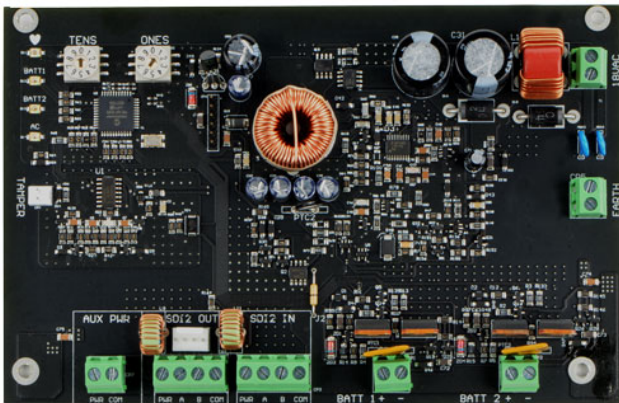


B520 Βοηθητική μονάδα τροφοδοτικού, 2A 12V

www.boschsecurity.com



BOSCH
Τεχνολογία για τη ζωή



- ▶ Εφεδρική παροχή ρεύματος μέχρι 12 V 2 A για εφαρμογές πυρανίχνευσης και συναγερμού διάρρηξης (4 A ένταση για το συναγερμό διάρρηξης)
- ▶ Δυνατότητα εποπτείας έως και δύο μπαταριών 12 V 7-18 Ah ανεξάρτητα, για χωρητικότητα 36 Ah
- ▶ Παρέχει χρόνο αναμονής έως και 80 ώρες
- ▶ Διευθυνσιοδότηση μέσω ευανάγνωστου διακόπτη
- ▶ Χρησιμοποιεί το συμβατικό βυσματούμενο μετασχηματιστή Bosch, TR1850

Το B520 Βοηθητική μονάδα τροφοδοσίας είναι μια συσκευή επέκτασης βοηθητικής τροφοδοσίας ισχύος που συνδέεται σε συμβατούς πίνακες ελέγχου μέσω του διαύλου SDI2. Αυτή η μονάδα εποπτεύεται και επικοινωνεί όλες τις μεταβολές κατάστασης στον πίνακα ελέγχου.

Οι τυπικές εγκαταστάσεις της μονάδας B520 αφορούν βιομηχανικές και εμπορικές εγκαταστάσεις καθώς και οργανισμούς. Οι μεταγωγείς διεύθυνσης του B520 επιτρέπουν την εύκολη διευθυνσιοδότηση των συσκευών. Τα τερματικά εξόδου SDI2 παρέχουν βοηθητική ισχύ για τις συσκευές επέκτασης SDI2 όπως τα πληκτρολόγια. Τα τερματικά βοηθητικής ισχύος (AUX PWR) παρέχουν δυνατότητες πρόσθετης βοηθητικής ισχύς για επιπλέον συσκευές, όπως οι ανιχνευτές κίνησης PIR.

Λειτουργίες

Εποπτεία παρακολούθησης

Η μονάδα παρακολουθεί και επικοινωνεί πληροφορίες κατάστασης μέσω του διαύλου SDI2 για τα εξής:

- Λειτουργία (Ρυθμός)
- Μπαταρία 1 (BATT 1)
- Μπαταρία 2 (BATT 2)
- Ισχύς εισόδου AC (AC)
- Μπαταρία OK

- Χαμηλή στάθμη μπαταρίας
- Απουσία μπαταρίας

Ενδεικτικές λυχνίες

- Ρυθμός [εικονίδιο]. Μπλε ενδεικτική λυχνία LED που αναβοσβήνει όταν το σύστημα λειτουργεί κανονικά. Μια σταθερά αναμμένη ή σβηστή ενδεικτική λυχνία LED υποδεικνύει σφάλμα του συστήματος. Η τριπλή αναλαμπή υποδεικνύει βλάβη επικοινωνίας.
- BATT 1 LED. Η πράσινη σταθερή ενδεικτική λυχνία LED υποδεικνύει την κατάσταση του BATT 1 ως κανονική λειτουργία. Η αναλαμπή υποδεικνύει χαμηλή στάθμη μπαταρίας. Η τριπλή αναλαμπή υποδεικνύει βλάβη του φορτιστή μπαταρίας. Η σβηστή ενδεικτική λυχνία LED υποδεικνύει απουσία μπαταρίας.
- BATT 2 LED. Η πράσινη σταθερή ενδεικτική λυχνία LED υποδεικνύει την κατάσταση του BATT 2 ως κανονική λειτουργία. Η αναλαμπή υποδεικνύει χαμηλή στάθμη μπαταρίας. Η τριπλή αναλαμπή υποδεικνύει βλάβη του φορτιστή μπαταρίας. Η σβηστή ενδεικτική λυχνία LED υποδεικνύει απουσία μπαταρίας.
- AC LED. Η πράσινη σταθερή ενδεικτική λυχνία LED υποδεικνύει ότι η τροφοδοσία AC λειτουργεί. Η ενδεικτική λυχνία LED πάλλεται (3 παλμοί το δευτερόλεπτο) όταν εκτελείται δοκιμή μπαταρίας. Η αναλαμπή υποδεικνύει χαμηλή στάθμη ή βλάβη AC.

Φόρτιση μπαταρίας

Οι πλήρως φορτισμένες μπαταρίες, όταν συνδέονται στους ακροδέκτες μπαταρίας, διατηρούν την τροφοδοσία του B520 σε περίπτωση βλάβης της παροχής AC.

Εάν η είσοδος ισχύος AC για το B520 σημειώσει βλάβη (λείπει ή είναι χαμηλή), το B520 μεταβαίνει αυτόματα από την κύρια τροφοδοσία (AC) στη δευτερεύουσα (μπαταρία). Όταν υπάρχει παροχή AC, το B520 εκτελεί περιοδικές δοκιμές μπαταρίας για να διασφαλίσει τη διάρκεια ζωής και χρηστικότητα της μπαταρίας.

Πιστοποιήσεις και εγκρίσεις

Περιοχή	Συμμόρφωση με κανονισμούς/σημάνσεις ποιότητας
Ευρώπη	CE
Η.Π.Α.	UL
	UL UL 365 - Police Station Connected Burglar Alarm Units
	UL UL 609 - Standard for Local Burglar Alarm Units and Systems
	UL UL 636 - Holdup Alarm Units and Systems
	UL UL 864 - Standard for Control Units and Accessories for Fire Alarm Systems (10th edition)
	UL UL 985 - Household Fire Warning System Units (6th edition)
	UL UL 1023 - Household Burglar Alarm System Units
	UL UL 1076 - Proprietary Burglar Alarm Units and Systems
	UL UL 1610 - Central Station Burglar Alarm Units
	CSFM California State Fire Marshal
	FCC Part 15 Class B
Καναδάς	ULC CAN/ULC S303 - Local Burglar Alarm Units and Systems
	ULC CAN/ULC S304 - Standard for Signal Receiving Center and Premise Burglar Alarm
	ULC ULC-ORD C1023 - Household Burglar Alarm System Units
	ULC ULC-ORD C1076 - Proprietary Burglar Alarm Units and Systems
	IC ICES-003 - Information Technology Equipment (ITE)

Σημειώσεις για την εγκατάσταση/διαμόρφωση

Θέματα τοποθέτησης

Μπορείτε να τοποθετήσετε το B520 σε διάφορα περιβλήματα.

Το περίβλημα B8103/D8103 υποστηρίζει μέχρι δύο μπαταρίες 12 V, 18 Ah. Η τοποθέτηση στα B8103/D8103 απαιτεί B12 Mounting Plate for D8103 Enclosure.

Το B10 υποστηρίζει είτε μία μπαταρία 12 V, 18 Ah, είτε μέχρι δύο μπαταρίες 12 V, 7 Ah.

Θέματα καλωδίωσης

Το B520 συνδέεται σε πίνακα ελέγχου με χρήση των συνδέσεων SDI2 IN (PWR, A, B, COM). Χρησιμοποιήστε καλώδια 12 AWG έως 22 AWG (1,5 mm έως 0,6 mm) από την παροχή ισχύος στον πίνακα ελέγχου.

Το B520 παρέχει βοθητική ισχύ στις μονάδες επέκτασης μέσω των συνδέσεων SDI2 OUT (PWR, A, B, COM), ή Βοηθητικής ισχύος (AUX PWR) χρησιμοποιώντας την κοχλιωτή κλεμοσειρά ή τη σύνδεση καλωδίωσης διασύνδεσης. Χρησιμοποιήστε καλώδια 12 AWG έως 22 AWG (1,5 mm έως 0,6 mm) από τη μονάδα ως την μονάδα επέκτασης SDI2.

Συμβατότητα

Πίνακες ελέγχου	B9512G/B9512G-E (Έως και 8 μονάδες) B8512G/B8512G-E (Έως και 4 μονάδες) B6512 (Έως 4 μονάδες) B5512/B5512E (Έως και 4 μονάδες) B4512/B4512E (Έως και 2 μονάδες) B3512 (Έως και 2 μονάδες) D9412GV4 v 2.xx (Έως και 8 μονάδες) D7412GV4 v2.xx (Έως και 8 μονάδες)
Περιβλήματα	Γενικό κιβώτιο προστασίας B8103 και Γενικό κιβώτιο προστασίας D8103 (δέχεται μέχρι δύο μπαταρίες 18 Ah ή δύο μπαταρίες 7 Ah) B10 Μεσαίο περίβλημα πίνακα ελέγχου (Δέχεται μέχρι μία μπαταρία 18 Ah ή δύο μπαταρίες 7 Ah) B12 Πλάκα τοποθέτησης για περίβλημα D8103 D8108A Κιβώτιο Προστασίας Ανθεκτικό στις Επιθέσεις D2203 Κιβώτιο προστασίας Περίβλημα BATB-40 Περιβλήματα AE1/AE2 D8004 Περίβλημα μετασηματιστή* *Το περίβλημα μετασηματιστή D8004 είναι απαραίτητο κατά τη χρήση του μετασηματιστή B520 και TR1850 (18 VAC, 50 VA) στις εφαρμογές UL 864 Πυρκαγιάς ή συνδυαστικά διάρρηξης και πυρκαγιάς.
Τροφοδοτικά μετασηματιστή	TR1850 (18 VAC, 50 VA) TR1850-CA (18 VAC, 50 VA) για τον Καναδά
Καλώδια διασύνδεσης SDI2	B501-10 (10 ανά συσκευασία)

Εξαρτήματα

Ποσότητα	Εξάρτημα
1	Μονάδα
1	Πακέτο υλικού
1	Εγχειρίδιο εγκατάστασης

Τεχνικές προδιαγραφές**Ιδιότητες**

Διαστάσεις	11.43 x 17,62 x 2,9 cm (4.5 in x 6.94 in x 1.15 in)
Μέγιστη απόσταση – Μέγεθος καλωδίου	305 m (1000 ft) - 0.65 mm (22 AWG) 305 m (1000 ft) – 2 mm (18 AWG) Μόνο καλώδιο χωρίς θωράκιση

Ισχύς

Ισχύς εισόδου	18 VAC, 50 VA
Έξοδος ρεύματος (μέγιστη)	2.0 A Ισχύς εξόδου και βοηθητική ισχύς SDI2 (Συνδυαστικά) (μέχρι 4.0 A ένταση συναγερμού για εφαρμογές διάρρηξης)
Ένταση που δεσμεύεται για τη φόρτιση μπαταριών	150 mA
Απόληψη ρεύματος (από τον πίνακα ελέγχου)	15 mA
Τάση (εύρος ονομαστικών τιμών)	11,5 έως 12,2 VDC (ειδική εφαρμογή)
Διαμόρφωση μπαταρίας	Υποστηρίζει δύο*, ξεχωριστές, σφραγισμένες μπαταρίες οξέος-μολύβδου 12 V (7-18 Ah) για μέχρι 36 amp. *Η μπαταρία 1 είναι απαραίτητη για κανονική λειτουργία. Η μπαταρία 2 είναι προαιρετική.

Θέματα περιβάλλοντος

Θερμοκρασία (λειτουργίας)	+32° έως +120° F (0° έως +49°C)
Θερμοκρασία (αποθήκευση)	-4° έως 140° F (-20° έως +60° C)
Σχετική υγρασία	5% έως 93% στους +32° (+90°F) χωρίς συμπύκνωση

Πληροφορίες για παραγγελίες**B520 Βοηθητική μονάδα τροφοδοτικού, 2A 12V**

Παρέχει βοηθητική ισχύ στις συσκευές των 12 VDC ή τις μονάδες SDI2.

Αριθμός παραγγελίας **B520**

Αξεσουάρ**B10 Ατσάλινο περίβλημα, μεσαίο, λευκό**

Λευκό, χαλύβδινο περίβλημα. Δέχεται προαιρετική κλειδαριά και διακόπτη προστασίας από παραβίαση. Έχει διαστάσεις 35.6 cm x 31.8 cm x 7.6 cm (14 in x 12.5 in x 3 in).

Αριθμός παραγγελίας **B10**

B8103 Περίβλημα γενικής χρήσης, λευκό

Λευκό χαλύβδινο περίβλημα με διαστάσεις 41 cm x 41 cm x 9 cm (16 in. x 16 in. x 3.5 in.).

Αριθμός παραγγελίας **B8103**

ΠΕΡΙΒΛΗΜΑ D2203, D2212

Γκρι, χαλύβδινο περίβλημα. Δέχεται προαιρετική κλειδαριά και διακόπτη προστασίας από παραβίαση. Έχει διαστάσεις 35.6 cm x 31.8 cm x 7.6 cm (14 in x 12.5 in x 3 in).

Αριθμός παραγγελίας **D2203**

D8103 Ατσάλινο περίβλημα, μεγάλο, γκρι

Γκρι χαλύβδινο περίβλημα με διαστάσεις 41 x 41 x 9 cm (16 x 16 x 3,5").

Αριθμός παραγγελίας **D8103**

D8108A Ανθεκτ. σε επιθ. περίβλημα, μεγάλο, γκρι

Γκρι χαλύβδινο περίβλημα με διαστάσεις 41,5 cm x 41,5 cm x 9 cm (16 in x 16 in x 3,5 in).

Πιστοποιημένο σύμφωνα με το πρότυπο UL.

Περιλαμβάνει σετ κλειδαριάς και κλειδιού.

Αριθμός παραγγελίας **D8108A**

AE1 Ατσάλινο περίβλημα, μεσαίο, γκρι

Τυπικό γκρι περίβλημα με κλειδαριά με κλειδί. Έχει διαστάσεις 35.6 cm x 31.8 cm x 7.6 cm (14 in x 12.5 in x 3 in).

Αριθμός παραγγελίας **AE1**

AE2 Περίβλημα πυρκαγιάς, 14x12.5x3", κόκκινο

Τυπικό κόκκινο περίβλημα με κλειδαριά με κλειδί. Έχει διαστάσεις 14 in. x 12.5 in. x 3 in. (35.6 cm x 31.8 cm x 7.6 cm).

Αριθμός παραγγελίας **AE2**

D8004 Κιτ περιβλήματος μετασχηματιστή, γκρι

Για εφαρμογές που ενδέχεται να απαιτούν απομακρυσμένο μετασχηματιστή σε περίβλημα. Μπορεί να χρησιμοποιηθεί με πίνακες ελέγχου της σειράς B και πίνακες ελέγχου D9412GV4/D7412GV4.

Αριθμός παραγγελίας **D8004**

B12 Πλάκα τοποθέτησης για περίβλημα D8103

Απαιτείται για τη στερέωση επιλεγμένων πινάκων ελέγχου και άλλων συσκευών στα περιβλήματα B8103, D8103, D8108A, D8109, και BATB Battery Box.

Αριθμός παραγγελίας **B12**

TR1850 Βύσμα μετασχηματιστή, 18V 50VA

Για χρήση στη Βόρεια Αμερική. Βυσματούμενος μετασχηματιστής με είσοδο: 120 VAC, 60 Hz, 0.50 A, έξοδο 18 VAC, 50 VA έξοδο.

Αριθμός παραγγελίας **TR1850**

TR1850-CA Μετασχηματιστ., βύσμα, 18V 50VA, Καναδάς

Για χρήση στον Καναδά. Διασυνδεδεμένος μετασχηματιστής με είσοδο: 120 VAC, 60 Hz, 0,50 A και έξοδο 18 VAC, 50 VA.

Αριθμός παραγγελίας **TR1850-CA**

D101 Σετ κλειδαριάς και κλειδιού περιβλήματος

Παρέχεται σετ κλειδαριάς με μικρό σώμα με ένα κλειδί. Χρησιμοποιεί το ανταλλακτικό κλειδί D102 (#1358).

Αριθμός παραγγελίας **D101**

ICP-EZTS Διπλός διακόπτης αντισαμποτάζ

Συνδυασμένος διακόπτης αντισαμποτάζ, με ενσύρματο βρόχο για επιπλέον εξόδους προστασίας από παραβίαση.

Αριθμός παραγγελίας **ICP-EZTS**

BATB-40 Κουτί/περίβλημα μπαταρίας, 22x21x7,25"

56 x 53 x 18,5 cm (22 x 20,75 x 7,25 in). Συγκρατεί δύο μπαταρίες ξηρού ή υγρού στοιχείου. Η προαιρετική βάση μπαταριών BATB-SHELF αυξάνει τον αριθμό μπαταριών. Κατάλληλο για οικιακές/εμπορικές εφαρμογές προστασίας από πυρκαγιά ή διάρρηξη.

Αριθμός παραγγελίας **BATB-40**

B520-B Κιτ βοηθ. μονάδας τροφοδοτ. με B10, SDI2

B520 Βοηθητική μονάδα τροφοδοσίας κιτ.

Περιλαμβάνει μετασχηματιστή TR1850 και B10 Μεσαίο περίβλημα πίνακα ελέγχου.

Αριθμός παραγγελίας **B520-B**

B520-C Κιτ βοηθ. μονάδας τροφοδ. με D8103, SDI2

B520 Βοηθητική μονάδα τροφοδοσίας κιτ.

Περιλαμβάνει μετασχηματιστή TR1850 και πλάκα τοποθέτησης B12 και Γενικό κιβώτιο προστασίας B8103.

Αριθμός παραγγελίας **B520-C**

Παρουσίαση από:

Europe, Middle East, Africa:
Bosch Security Systems B.V.
P.O. Box 80002
5600 JB Eindhoven, The Netherlands
Phone: + 31 40 2577 284
emea.securitysystems@bosch.com
emea.boschsecurity.com

Germany:
Bosch Sicherheitssysteme GmbH
Robert-Bosch-Ring 5
85630 Grasbrunn
Germany
www.boschsecurity.com