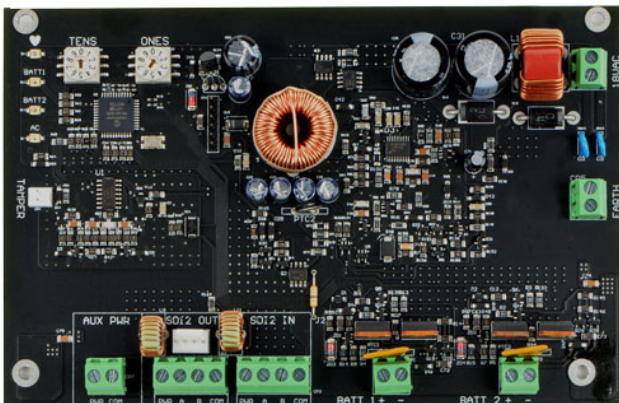


B520 Noodvoedingsmodule, 2A 12V

www.boschsecurity.com



- ▶ Biedt maximaal 2 A 12 V stand-by-stroom voor brand- of inbraaktoepassingen (4 A inbraakalarmstroom)
- ▶ Bewaakt maximaal twee 12 V-batterijen van 7-18 Ah onafhankelijk voor een maximale capaciteit van 36 Ah
- ▶ Biedt maximaal 80 uur stand-bytijd
- ▶ Eenvoudig te lezen schakelaaradressering
- ▶ Gebruikt de standaard TR1850-transformator met stekkercontact van Bosch

De is een hulpvoeding-uitbreidingsapparaat dat wordt aangesloten op compatibele inbraakcentrales via de SDI2-bus. Deze module wordt bewaakt door en communiceert alle statuswijzigingen naar de inbraakcentrale.

De B520-module wordt vaak geïnstalleerd in industriële, commerciële en institutionele voorzieningen. De B520-adresschakelaars vergemakkelijken de adressering van apparaten. De SDI2 Out-aansluitklemmen bieden hulpvoeding voor SDI2-uitbreidingsapparaten, zoals bedieningspanelen. De AUX PWR-aansluitklemmen bieden aanvullende hulpvoedingsmogelijkheden voor extra apparaten, zoals PIR-bewegingsmelders.

Functies

Voedingsbewaking

De module bewaakt de volgende elementen en verzendt hierover statusinformatie via de SDI2-bus van Bosch:

- Werking (heartbeat)
- Noodbatterij 1 (BATT 1)
- Noodbatterij 2 (BATT 2)
- AC-ingangsvoeding (AC)
- Noodbatterij OK
- Noodbatterij bijna leeg

- Noodbatterij ontbreekt

Indicatielampjes

- Heartbeat [pictogram]. Blauwe LED knippert Aan en Uit wanneer het systeem normaal werkt. Een continu Aan of Uit LED duidt op een systeemstoring. Drievoudig knippen duidt op een communicatiestoring.
- BATT 1-LED. Een groene continu brandende LED geeft aan dat BATT 1 normaal werkt. Een knipperende LED geeft aan dat de noodbatterij bijna leeg is. Drievoudig knippen duidt op een storing bij de batterijlader. Een niet-brandende LED duidt op een ontbrekende noodbatterij.
- BATT 2-LED. Een groene continu brandende LED geeft aan dat BATT 2 normaal werkt. Een knipperende LED geeft aan dat de noodbatterij bijna leeg is. Drievoudig knippen duidt op een storing bij de batterijlader. Een niet-brandende LED duidt op een ontbrekende noodbatterij.
- AC-LED. Een groene continu brandende LED geeft aan dat de hoofdvoeding werkt. Een pulserende LED (3 pulsen per seconde) geeft aan dat een batterijtest wordt uitgevoerd. Een knipperende LED geeft een lage spanning of storing van de hoofdvoeding aan.

Laden van noodbatterijen

Volledig opgeladen noodbatterijen, die zijn aangesloten op de batterij-aansluitklemmen, voorzien de B520 van voeding in geval van een stroomstoring. Als er een storing is met de AC-hoofdvoedingsingang voor de B520 (ontbrekend of lage spanning), schakelt de B520 automatisch over van primaire voeding (AC) naar secundaire voeding (noodbatterij). Wanneer netvoeding aanwezig is, voert de B520 periodieke batterijtests uit om de levensduur en bruikbaarheid van de noodbatterij te verzekeren.

Certificaten en normen

Regio	Naleving van wet- en regelgeving/kwaliteitsaanduidingen	
Europa	CE	
VS	UL	
	UL	UL 365 - Police Station Connected Burglar Alarm Units
	UL	UL 609 - Standard for Local Burglar Alarm Units and Systems
	UL	UL 636 - Holdup Alarm Units and Systems
	UL	UL 864 - Standard for Control Units and Accessories for Fire Alarm Systems (10th edition)
	UL	UL 985 - Household Fire Warning System Units (6th edition)
	UL	UL 1023 - Household Burglar Alarm System Units
	UL	UL 1076 - Proprietary Burglar Alarm Units and Systems
	UL	UL 1610 - Central Station Burglar Alarm Units
	CSFM	California State Fire Marshal
	FCC	Part 15 Class B
Canada	ULC	CAN/ULC S303 - Local Burglar Alarm Units and Systems
	ULC	CAN/ULC S304 - Standard for Signal Receiving Center and Premise Burglar Alarm
	ULC	ULC-ORD C1023 - Household Burglar Alarm System Units
	ULC	ULC-ORD C1076 - Proprietary Burglar Alarm Units and Systems
	IC	ICES-003 - Information Technology Equipment (ITE)

Opmerkingen over installatie/configuratie

Aanwijzingen voor montage

De B520 kan in verschillende behuizingen worden gemonteerd.

De B8103/D8103 behuizing ondersteunt maximaal twee 12 V-noodbatterijen van 18 Ah. Voor montage in de B8103/D8103 is de B12 Mounting Plate for D8103 Enclosure vereist.

De B10 ondersteunt ofwel een 12 V-noodbatterij van 18 Ah ofwel maximaal twee 12 V-noodbatterijen van 7 Ah.

Aanwijzingen voor bekabeling

De B520 wordt aangesloten op een inbraakcentrale met behulp van de SDI2 IN-aansluitingen (PWR, A, B, COM). Gebruik draden van 12 AWG tot 22 AWG (1,5 mm tot 0,6 mm) van de voeding naar de inbraakcentrale.

De B520 biedt hulpvoeding aan uitbreidingsmodules via de verbindingen SDI2 OUT (PWR, A, B, COM) of AUX-voeding (AUX PWR) met gebruikmaking van de schroefaansluitklemmen of de verbindingkabels. Gebruik draden van 12 AWG tot 22 AWG (1,5 mm tot 0,6 mm) van de module naar de SDI2-uitbreidingsmodule(s).

Compatibiliteit

Inbraakcentrales	B9512G/B9512G-E (max. 8 modules) B8512G/B8512G-E (max. 4 modules) B6512 (max. 4 modules) B5512/B5512E (max. 4 modules) B4512/B4512E (max. 2 modules) B3512 (max. 2 modules) D9412GV4 versie 2.xx (max. 8 modules) D7412GV4 versie 2.xx (max. 8 modules)
Behuizingen	B8103 Universele behuizing en D8103 Universele behuizing (biedt plaats aan maximaal twee noodbatterijen van 18 Ah of van 7 Ah) B10 Middelgrote behuizing voor inbraakcentrale (biedt plaats aan een noodbatterij van 18 Ah of twee noodbatterijen van 7 Ah) B12 Montageplaat voor de D8103 behuizing D8108A Aanvalsbestendige behuizing D2203 Behuizing BATB-40 Behuizing AE1/AE2 Behuizingen D8004 Transformatorbehuizing* *De transformatorbehuizing D8004 is vereist wanneer de B520 en TR1850-transformator (18 VAC, 50 VA) worden gebruikt in UL 864 Brand-, of Combinatie van inbraak- en brandtoepassingen.
Transformatorvoedingen	TR1850 (18 VAC, 50 VA) TR1850-CA (18 VAC, 50 VA) voor Canada
SDI2-verbindingkabels	B501-10 (10 per pakket)

Meegeleverde onderdelen

Aantal	Component
1	Module
1	Hardwarepakket
1	Installatiehandleiding

Technische specificaties**Eigenschappen**

Afmetingen	11,43 cm x 17,62 cm x 2,9 cm
Maximale afstand – draaddikte	305 m - 0,65 mm (22 AWG) 305 m – 2 mm (18 AWG) Alleen niet-afgeschermde kabel

Voeding

Ingangsvermogen	18 VAC, 50 VA
Uitgangsstroom (maximaal)	2,0 A SDI2 Out- en AUX Voeding (gecombineerd) (tot 4,0 A alarmstroom voor inbraaktoepassingen)
Gereserveerde stroom voor laden van noodbatterijen	150 mA
Stroomverbruik (van de inbraakcentrale)	15 mA
Spanning (nominaal)	11,5 tot 12,2 VDC (speciale toepassing)
Noodbatterijconfiguratie	Ondersteunt twee* afzonderlijke 12 V gesloten loodzuurbatterijen (7-18 Ah) voor maximaal 36 amp. *Batterij 1 is vereist voor normale werking. Batterij 2 is optioneel.

Omgevingseisen

Bedrijfstemperatuur	0 °C tot +49 °C
Temperatuur (opslag)	-20 °C tot +60 °C
Relatieve vochtigheidsgraad	5% tot 93% bij +32 °C, niet-condenserend

Bestelinformatie**B520 Noodvoedingsmodule, 2A 12V**

Biedt hulpvoeding voor 12 VDC-apparaten of SDI2-modules.

Bestelnummer **B520**

Accessoires**B10 Stalen behuizing, middelgroot, wit**

Wit stalen behuizing. Kan optioneel worden voorzien van een slot en sabotageschakelaar. Afmetingen: 35,6 cm x 31,8 cm x 7,6 cm.

Bestelnummer **B10**

B8103 Universele behuizing, wit

Wit stalen behuizing van 41 cm x 41 cm x 9 cm.

Bestelnummer **B8103**

D2203 BEHUIZING, D2212

Grijs stalen behuizing. Kan optioneel worden voorzien van een slot en sabotageschakelaar. Afmetingen: 35,6 cm x 31,8 cm x 7,6 cm.

Bestelnummer **D2203**

D8103 Stalen behuizing, groot, grijs

Grijs stalen behuizing van 41 cm x 41 cm x 9 cm.

Bestelnummer **D8103**

D8108A Aanvalsbest. behuizing, groot, grijs

Grijze stalen behuizing van 41,5 cm x 41,5 cm x 9 cm. UL-gecertificeerd. Inclusief een slot met sleutelset.

Bestelnummer **D8108A**

AE1 Stalen behuizing, middelgroot, grijs

Standaard grijze behuizing met codeslot. Afmetingen: 35,6 cm x 31,8 cm x 7,6 cm.

Bestelnummer **AE1**

AE2 Behuizing BMC, 14x12,5x3", rood

Standaard rode behuizing met codeslot. Afmetingen: 35,6 cm x 31,8 cm x 7,6 cm.

Bestelnummer **AE2**

D8004 Transformatorbehuizingskit, grijs

Voor toepassingen die mogelijk een externe transformator in een behuizing vereisen. Kan worden gebruikt met inbraakcentrales uit B Serie en D9412GV4/D7412GV4-inbraakcentrales.

Bestelnummer **D8004**

B12 Montageplaat voor D8103-behuizing

Vereist voor de montage van bepaalde inbraakcentrales en andere apparaten in behuizingen B8103, D8103, D8108A, D8109 en BATB Battery Box.

Bestelnummer **B12**

TR1850 Transformator met stekker, 18V 50VA

Geschikt voor gebruik in Noord-Amerika.

Transformator met stekker en ingang: 120 VAC, 60 Hz, 0,50 A; uitgang: 18 VAC, 50 VA.

Bestelnummer **TR1850**

TR1850-CA Transformator/stekker, 18V 50VA, Canada

Bestelnummer **TR1850-CA**

D101 Slot en sleutel voor behuizing

Slotenset met korte behuizing, wordt geleverd met één sleutel. Maakt gebruik van de vervangende sleutel voor D102 (nr. 1358).

Bestelnummer **D101**

ICP-EZTS Tweevoudige sabotageschakelaar

De gecombineerde sabotageschakelaar bevat een bedradingslus waarop andere sabotage-uitgangen kunnen worden aangesloten.

Bestelnummer **ICP-EZTS**

BATB-40 Accubehuizing, 55,9x53,3x18,4cm

56 x 53 x 18,5 cm. Biedt plaats aan twee droge of natte noodbatterijen. Met de optionele noodbatterijplank BATB-SHELF kan het aantal

noodbatterijen worden uitgebreid. Geschikt voor particuliere/klein-zakelijke brand- of inbraaktoepassingen.

Bestelnummer **BATB-40**

B520-B Noodvoedingskit met B10, SDI2

B520 Stroomvoorziening voor randapparatuur-pakket.

Inclusief een TR1850 transformator en een B10

Middelgrote behuizing voor inbraakcentrale.

Bestelnummer **B520-B**

B520-C Noodvoedingskit met D8103, SDI2

B520 Stroomvoorziening voor randapparatuur-pakket.

Inclusief een TR1850-transformator, een B12

montageplaat en een B8103 Universele behuizing.

Bestelnummer **B520-C**

Vertegenwoordigd door:

Europe, Middle East, Africa:
Bosch Security Systems B.V.
P.O. Box 80002
5600 JB Eindhoven, The Netherlands
Phone: + 31 40 2577 284
emea.securitysystems@bosch.com
emea.boschsecurity.com

Germany:
Bosch Sicherheitssysteme GmbH
Robert-Bosch-Ring 5
85630 Grasbrunn
Germany
www.boschsecurity.com