

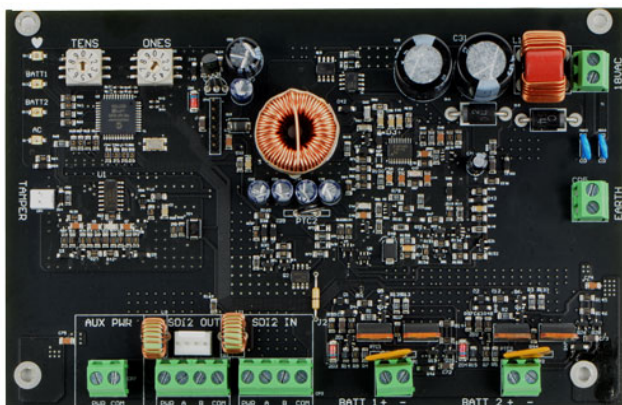
B520 Ingång för extra strömförsörjningsmodul, 2A 12V

www.boschsecurity.com



BOSCH

Invented for life



- ▶ Ger upp till 2 A av 12 V vilolägesström för brand- eller inbrottslarm (4 A inbrottslarmström)
- ▶ Övervakar upp till två 12 V 7–18 Ah-batterier oberoende för upp till 36 Ah kapacitet
- ▶ Ger upp till 80 timmar vilolägestid
- ▶ Lättläst omkoppladressering
- ▶ Använder Bosch standard TR1850 instickstransformator

B520 Ingång för extra strömförsörjningsmodul är en expansionsenhet för hjälpström som ansluter till kompatibla centralapparater via SDI2-bussen. Denna modul övervakas och kommunicerar alla statusförändringar till centralapparaten. Industriella, kommersiella och institutionella anläggningar är typiska installationer för B520-modulen. Med B520-adressomkopplare blir enhetsadressering enkel. SDI2 ut-terminaler ger hjälpström för SDI2 expansionsenheter som manöverpaneler. AUX PWR-terminalerna ger ytterligare hjälpström för fler enheter, som PIR-rörelsedetektorer.

Funktioner

Övervakningskontroll

Modulen övervakar och kommunicerar statusinformation via SDI2-bussen för följande:

- Drift (heartbeat)
- Batteri 1 (BATT 1)
- Batteri 2 (BATT 2)
- Ingångsspänning, växelström (AC)
- Batteri OK
- Låg batterinivå
- Batteri saknas

Indikeringar

- Heartbeat [ikon]. Blå LED blinkar på och av när systemet fungerar normalt. Om den är stadigt på eller av indikerar detta ett systemfel. Tre blinkningar indikerar kommunikationsfel.
- BATT 1 LED. Grön stadigt lysande LED indikerar normal batteristatus för BATT 1. Blinkande indikerar låg batterinivå. Tre blinkningar indikerar batteriladdarfel. Om LED:n är släckt indikerar det att ett batteri saknas.
- BATT 2 LED. Grön stadigt lysande LED indikerar normal batteristatus för BATT 2. Blinkande indikerar låg batterinivå. Tre blinkningar indikerar batteriladdarfel. Om LED:n är släckt indikerar det att ett batteri saknas.
- AC LED. Grön stadigt lysande LED indikerar att nätströmmen fungerar. LED med pulserande blinkning (tre pulser per sekund) indikerar att ett batteritest genomförs. Blinkning indikerar låg eller felaktig nätspänning.

Batteriladdning

Fulladdade batterier som är anslutna till batteriterminalerna matar B520 med ström vid nätspänningsfel.

Vid nätspänningsfel till B520 (bortfall eller låg spänning) växlar B520 automatiskt från primärförsörjning (AC) till reservström (batteri). När

det finns nätspänning genomför B520 regelbundna batteritester för att säkerställa batteriets livslängd och användbarhet.

Certifikat och godkännanden

Region	Överensstämmelse med regelverk/ kvalitetsmärkning		
Europa	CE		
USA	UL	UL 365 - Police Station Connected Burglar Alarm Units	
	UL	UL 609 - Standard for Local Burglar Alarm Units and Systems	
	UL	UL 636 - Holdup Alarm Units and Systems	
	UL	UL 864 - Standard for Control Units and Accessories for Fire Alarm Systems (10th edition)	
	UL	UL 985 - Household Fire Warning System Units (6th edition)	
	UL	UL 1023 - Household Burglar Alarm System Units	
	UL	UL 1076 - Proprietary Burglar Alarm Units and Systems	
	UL	UL 1610 - Central Station Burglar Alarm Units	
	CSFM	California State Fire Marshal	
	FCC	Part 15 Class B	
	Kanada	ULC	CAN/ULC S303 - Local Burglar Alarm Units and Systems
		ULC	CAN/ULC S304 - Standard for Signal Receiving Center and Premise Burglar Alarm
		ULC	ULC-ORD C1023 - Household Burglar Alarm System Units
ULC		ULC-ORD C1076 - Proprietary Burglar Alarm Units and Systems	
	IC	ICES-003 - Information Technology Equipment (ITE)	

Installations- och konfigurationskommentarer

Montering

Du kan montera B520 i flera olika kapslingar. Kapslingen B8103/D8103 har stöd för upp till två 12 V, 18 Ah-batterier. Montering i B8103/D8103 kräver B12 Mounting Plate for D8103 Enclosure. B10 har stöd för antingen ett 12 V, 18 Ah- eller upp till två 12 V, 7 Ah-batterier.

Kabeldragning

B520 ansluts till en centralapparat med SDI2 IN-anslutningarna (PWR, A, B, COM). Använd 12 AWG till 22 AWG (1,5 mm till 0,6 mm) kablar från strömförsörjningen till centralapparaten.

B520 ger hjälpström till expansionsmoduler via anslutningarna SDI2 OUT (PWR, A, B, COM) eller AUX Power (AUX PWR) med skruvkopplingsplinten eller med anslutningskabeln. Använd 12 AWG till 22 AWG (1,5 mm till 0,6 mm) kablar från modulen till SDI2-expansionsmodulerna.

Kompatibilitet

Centralapparater	B9512G/B9512G-E (Upp till 8 moduler) B8512G/B8512G-E (Upp till 4 moduler) B6512 (Upp till 4 moduler) B5512/B5512E (Upp till 4 moduler) B4512/B4512E (Upp till 2 moduler) B3512 (Upp till 2 moduler) D9412GV4 v 2.xx (Upp till 8 moduler) D7412GV4 v2.xx (Upp till 8 moduler)
Kapslingar	B8103 Universell kapsling och D8103 Universell kapsling (har plats för upp till two 18 Ah- eller två 7 Ah-batterier) B10 Mellanstor kapsling till centralapparat (har plats för upp till ett 18 Ah- eller två 7 Ah-batterier) B12 Monteringsplatta för D8103 Kapsling D8108A Förstärkt kapsling D2203 Kapsling BATB-40 Kapsling AE1/AE2 Kapslingar D8004 Transformatorkapsling* *D8004 Transformatorkapsling krävs när B520 och TR1850 (18 V AC, 50 VA) transformator används i UL 864 Brand- eller kombinerade inbrotts- och brandtillämpningar.
Transformatorström försörjningar	TR1850 (18 V AC, 50 VA) TR1850-CA (18 V AC, 50 VA) för Kanada
SDI2 Anslutningskablar	B501-10 (10 per förpackning)

Delar som medföljer

Antal	Komponent
1	Modul
1	Maskinvarupaket
1	Installationshandbok

Tekniska specifikationer

Egenskaper

Mått	11,43 × 17,62 × 2,9 cm (4,5 tum × 6,94 tum × 1,15 tum)
Maximalt avstånd – kabelstorlek	305 m – 0,65 mm (22 AWG) 305 m – 2 mm (18 AWG) Endast oskärmad kabel

Ström

Ingångsström	18 V AC, 50 VA
Högsta utström	2,0 A SDI2 ut och hjälpström (kombination) (upp till 4,0 A larmström för inbrottsstillämpningar)
Ström reserverad för batteriladdning	150 mA
Strömförbrukning (från centralapparaten)	15 mA
Spänning (nominellt intervall)	11,5 till 12,2 V DC (specialtillämpning)
Batterikonfiguration	Stöd för två* separata 12 V slutna blybatterier (7–18 Ah) för upp till 36 amp. *Batteri 1 krävs för normal drift. Batteri 2 är frivilligt.

Miljöhänsyn

Temperatur (vid drift)	0° till +49 °C
Temperatur (förvaring)	-20 till +60 °C)
Relativ luftfuktighet	5 till 93 % vid +32 °C, icke-kondenserande

Beställningsinformation**B520 Ingång för extra strömförsörjningsmodul, 2A 12V**

Ger hjälpström till 12 V DC-enheter eller till SDI2-moduler.

Ordernummer **B520**

Tillbehör**B10 Stålkapsling, medium, vit**

Vit, stålkapsling. Med anslutning för sabotagekontakt och lås som tillval. Mått: 35,6 x 31,8 x 7,6 cm (14 x 12,5 x 3 tum).

Ordernummer **B10**

B8103 Universell kapsling, vit

Vit stålkapsling med måtten 41 cm x 41 cm x 9 cm.

Ordernummer **B8103**

D2203 KAPSLING, D2212

Grå stålkapsling. Med anslutning för sabotagekontakt och lås som tillval. Mått: 35,6 x 31,8 x 7,6 cm (14 x 12,5 x 3 tum).

Ordernummer **D2203**

D8103 Skåp

Grå stålkapsling med måtten 41 cm x 41 cm x 9 cm.

Ordernummer **D8103**

D8108A Förstärkt kapsling, stor, grå

Grå stålkapsling med måtten 41,5 cm x 41,5 cm x 9 cm.

UL-listad. Ett lås och en nyckelsats medföljer.

Ordernummer **D8108A**

Standardkapsling AE1 (grå)

Grå standardkapsling med nyckellås. Mått: 35,6 x 31,8 x 7,6 cm (14 x 12,5 x 3 tum).

Ordernummer **AE1**

AE2 Brandkapsling, 14 x 12,5 x 3 tum, röd

Standard kapsling i rött med nyckellås. Mått 35,6 cm x 31,8 cm x 7,6 cm.

Ordernummer **AE2**

D8004 Kapslingskit för transformator, grått

För tillämpningar som kan kräva en fjärrtransformator i en kapsling. Kan användas med centralapparater i B Series och modellerna D9412GV4/D7412GV4.

Ordernummer **D8004**

B12 Monteringsplatta för D8103 Kapsling

Krävs för montering av vissa centralapparater och andra enheter i kapslingarna B8103, D8103, D8108A, D8109 och BATB Battery Box.

Ordernummer **B12**

TR1850 Transformator

För Nordamerika. Plug-in-transformator med ingång: 120 V AC, 60 Hz, 0,5 A; utgång 18 V AC, 50 VA utgång.

Ordernummer **TR1850**

TR1850-CA-transformator, plug-in, 18 V växelspänning 50 VA, Kanada

Ordernummer **TR1850-CA**

D101 Lås och nyckelsats

Låset med kort låskropp och en medföljande nyckel. Ersättningsnyckel D202 (#1358) används.

Ordernummer **D101**

ICP-EZTS Sabotagekontakt med dubbelfunktion

Sabotagekontakt med dubbelfunktion med extra anslutning för externa sabotageslingor.

Ordernummer **ICP-EZTS**

BATB-40 Batterilåda/kapsling, 22 x 20,75 x 7,25 tum

22 x 20,75 x 7,25 tum (56 x 53 x 18,5 cm). Rymmer två torr- eller våtcellsbatterier. Tillvalet BATB-SHELF batterifack ökar antalet batterier. Lämplig för brand-/inbrottslarm både i hem och kommersiellt.

Ordernummer **BATB-40**

B520-B Sats för hjälpströmförsörjning med B10, SDI2

B520 Ingång för extra strömförsörjningsmodul sats.

Inklusive en transformator TR1850 och en B10

Mellanstor kapsling till centralapparat.

Ordernummer **B520-B**

B520-C Sats för hjälpströmförsörjning med D8103, SDI2

B520 Ingång för extra strömförsörjningsmodul sats.

Inklusive en TR1850 transformator, en B12

monteringsplatta och en B8103 Universell kapsling.

Ordernummer **B520-C**

Representerad av:

Europe, Middle East, Africa:
Bosch Security Systems B.V.
P.O. Box 80002
5600 JB Eindhoven, The Netherlands
Phone: + 31 40 2577 284
emea.securitysystems@bosch.com
emea.boschsecurity.com

Germany:
Bosch Sicherheitssysteme GmbH
Robert-Bosch-Ring 5
85630 Grasbrunn
Germany
www.boschsecurity.com