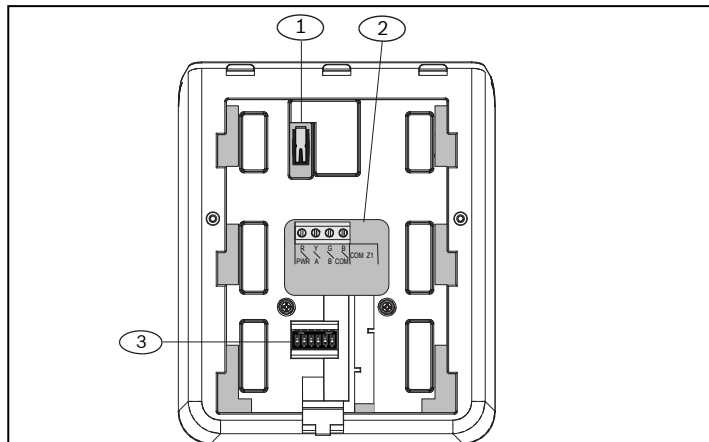


1 | Översikt

Manöverpanelerna B915 och B915I är SDI2-bussenheter. Funktionsknapparna på B915 är märkta på engelska. Funktionsknapparna på B915I är märkta med symboler.



Bildtext - Beskrivning

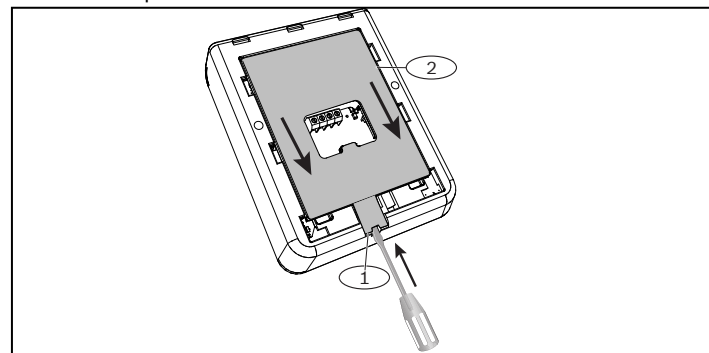
- 1 – sabotagekontakt
- 2 – terminalblock för SDI2-kablar
- 3 – adressomkopplare

2 | Adressomkopplare för SDI2

Manöverpanelens adress ställs in med adressomkopplarna. Centralapparaten använder adressen vid kommunikation. Ställ in omkopplarna med hjälp av en kulspetspenna.

2.1 | Hitta adressomkopplarna

1. Skjut in en platt skruvmejsel under monteringsplattan (bildtext 1). Bänd inte uppåt.
2. Frigör monteringsplattan genom att trycka plattan mot manöverpanelens nederdel.
3. Ta bort plattan. Se bilden nedan.

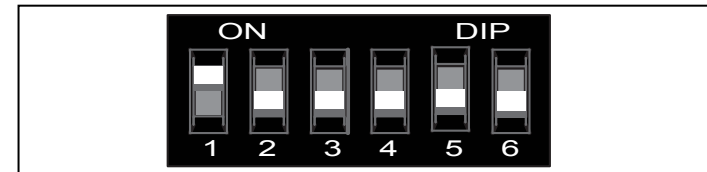


Bildtext - Beskrivning

- 1 – fästklämma
- 2 – monteringsplatta

2.2 | Ställa in manöverpanelens adress

Ställ in manöverpanelsadresserna (per centralapparatskonfiguration) med DIP-omkopplarna. Om det finns flera SDI2-manöverpaneler i samma system måste varje manöverpanel ha en unik adress. Bilden nedan visar adressomkopplarens inställning för adress 01. Se tabellen för manöverpanelens adressinställningar för adress 00 till 32.



SDI2 Adress	DIP-omkopplare på						SDI2 Adress	DIP-omkopplare på						
	1	2	3	4	5	6		1	2	3	4	5	6	
00							17	X					X	
01	X						18		X				X	
02		X					19	X	X				X	
03	X	X					20			X			X	
04			X				21	X		X			X	
05	X		X				22		X	X			X	
06		X	X				23	X	X	X			X	
07	X	X	X				24				X		X	
08				X			25	X			X	X		
09	X			X			26		X		X	X		
10		X		X			27	X	X		X	X		
11	X	X		X			28			X	X	X		
12			X	X			29	X		X	X	X		
13	X		X	X			30		X	X	X	X		
14		X	X	X			31	X	X	X	X	X		
15	X	X	X	X			32							X
16					X									

3 | Installera

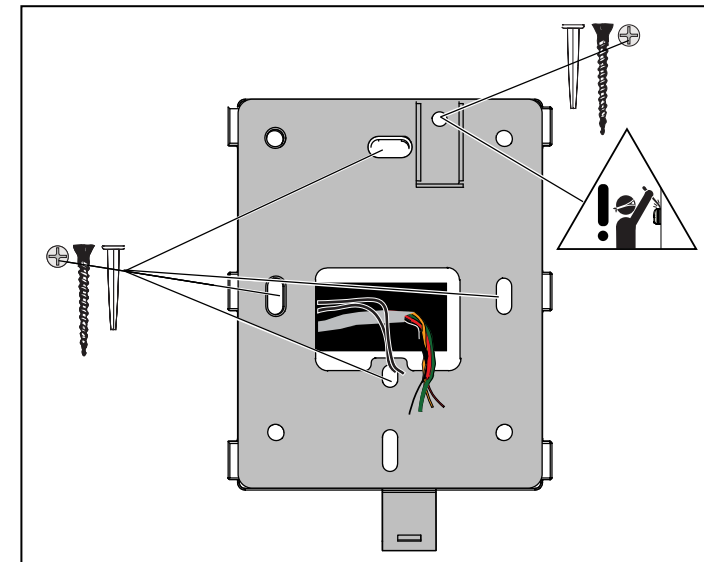


VAR FÖRSIKTIG!

Koppla bort all strömförsörjning (nätanslutning och batteri) innan du gör några anslutningar. Underlåtenhet att göra så kan orsaka personskador och/eller skador på utrustningen.

3.1 | Installera monteringsplattan

1. Använda monteringsplattan och markera platserna för fästskruvarna och ledningsöppningarna.
2. Dra ledningarna genom kabelöppningen.
3. Fäst på väggen med monteringsdelarna.



3.2 | Installera sabotageskruven

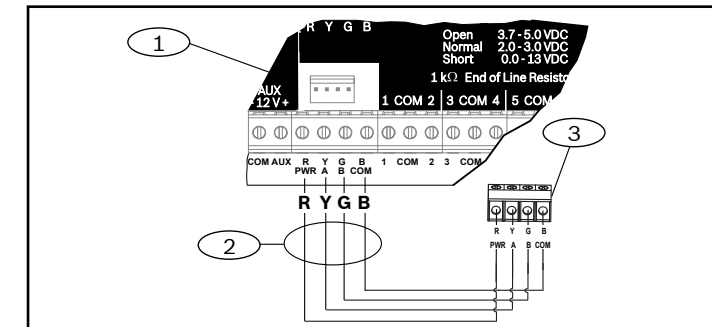
Skydda mot sabotageförsök genom att montera en skruv på platsen som visas ovan.

3.3 | Kabeldragning för manöverpanelen

1. Anslut kablarna till manöverpanelens terminaler R, Y, G, B.
2. Fäst manöverpanelen på monteringsplattan.

3.4 | Koppla till centralapparaten

Koppla kabeln till centralapparaten med terminalerna som är märkta R, Y, G, B (PWR, A, B, COM). Se bilden nedan. Centralapparaten B5512 visas.

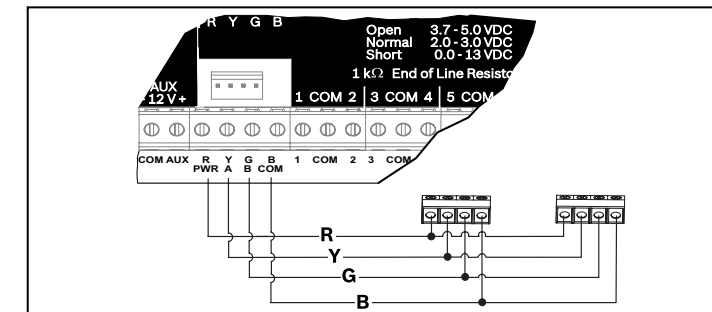


Bildtext - Beskrivning

- 1 – centralapparat
- 2 – terminalkablage
- 3 – manöverpanelens terminalblock för kabeldragning

Använd centralapparatens terminaler märkta med R, Y, G, B (PWR, A, B, COM). Anslut dem till manöverpanelens terminaler R, Y, G, B





Manöverpaneler kan kopplas direkt till centralapparaten eller från manöverpanel till manöverpanel.



3.5 | Sätta fast manöverpanelen

1. Passa in öppningarna över monteringshakarna
2. Tryck tangentbordet nedåt.
3. Koppla in ström till systemet.
4. Testa så att du vet att allt fungerar.

4 | Statusindikatorer

Statusindikator	Funktion
	Grön – klar att aktivera delvis på Röd – del på (del tillkopplad)
	Grön – klar att aktivera allt på Röd – alla på (alla tillkopplade)
	Gul – systemfel
	Blå – ström finns

5 | Ljudsignaler

Signal	Beskrivning
Brandlarm	Om ett område är i brandlarmsläge avger manöverpanelen ett pulserande, högt siren ljud.
Gaslarm	Om en gassektion aktiveras avger manöverpanelen ett unikt, högt ljud.
Användarlarm	När ett användarlarm ljuder (exempelvis ett paniklarm eller ett medicinskt larm) hörs signalen under den förinställda tiden.
Inbrottslarm	Om ett område är i inbrottslarmsläge avger manöverpanelen ett ihållande, högt siren ljud.
Ingångsvarning	Under inpasseringstiden avger manöverpanelen en regelbunden pipsignal för att påminna användaren om att lämna området.
Utpasseringsvarning	Under utpasseringstiden avger manöverpanelen en regelbunden pipsignal.
Ogiltig knapp	Om en ogiltig knapp eller knappsekvens trycks in avger manöverpanelen en summerton.
Signal vid giltig inmatning	När det görs giltiga inmatningar på manöverpanelen avger den en nedtystad pipsignal för varje knapp som trycks ned.
Felsummer	Om en felhändelse uppstår, exempelvis en serviceavvisning, avger manöverpanelen en drillande ton tills du anger en förinställd kod med rätt behörighet.
Bevakningston	När en bevakad sektion aktiveras hörs en enda ren visselton.

6 | Övervakning

Centralapparaten övervakar alla SDI2-enheter. Alla enheter som inte svarar förklaras saknade.

7 | Visa version för fast programvara

Ta bort och lägg till ström. Modellnummer, manöverpanelsadress och programvaruversion visar i tio sekunder.



OBSERVERA!

Du kan också visa manöverpanelens programvaruversion i RPS.

8 | Rengöra manöverpanelen

Använd en mjuk trasa eller en rengöringslösning utan slipeffekt. Spreja rengöringen på trasan, inte på manöverpanelen.

9 | Specifikationer

Mått	139 mm × 118 mm × 23 mm
Spänning (ingång)	12 V DC, nominellt
Ström	35 mA i viloläge 70 mA i larmsläge
Temperatur vid drift	0 till 50 °C
Relativ luftfuktighet	5 till 93 % vid 32 °C, icke-kondenserande
Terminalkabelstorlek	18 AWG till 22 AWG 1,02 till 0,65 mm
SDI2-kablage	Maximalt avstånd – kabelstorlek (endast oskärmad kabel): 300 m – 18 till 22 AWG (1,02 till 0,65 mm)
Kompatibilitet	B9512G/B9512G-E B8512G/B8512G-E B6512 B5512 version 2.03 och senare B4512 version 2.03 och senare B3512 version 2.03 och senare D9412GV4 version 2.03 och senare D7412GV4 version 2.03 och senare (Läs installationsdokumentet till centralapparaten för antalet enheter som stöds.)

10 | Certifieringar

Copyright

Det här dokumentet tillhör Bosch Building Technologies, Inc. och är skyddat av upphovsrättslagar. Med ensamrätt.

Varumärken

Alla produktnamn på maskin- och programvaror som används i detta dokument är sannolikt registrerade varumärken och ska behandlas som sådana.

Bosch Security Systems, Inc. – tillverkningsdatum för produkt

Titta efter serienumret som finns på produktetiketten och gå till webbsidan för Bosch Security Systems, Inc. på <http://www.boschsecurity.com/datecodes/>.



Grundläggande manöverpanel B915/B915i



sv Installationsguide

Bosch Security Systems, B.V.

Torenallee 49
5617 BA Eindhoven
Netherlands

www.boschsecurity.com

