

Ενδείξεις κατάστασης

Οι ενδείξεις υποδεικνύουν πώς λειτουργεί το σύστημά σας.

Έτοιμο για όπλιση

✓ Το σύστημα είναι έτοιμο για ενεργοποίηση (όπλιση). (Τα 24ωρα σημεία, όπως τα σημεία πυρανίχνευσης, παρακολουθούνται πάντα.)

Ενεργοποιημένο (οπλισμένο)

🔒 Το σύστημα είναι ενεργοποιημένο (οπλισμένο).

Πρόβλημα

⚠️ Υπάρχει κατάσταση προβλήματος.

Αέριο

🔥 Υπάρχει συναγερμός αερίου.

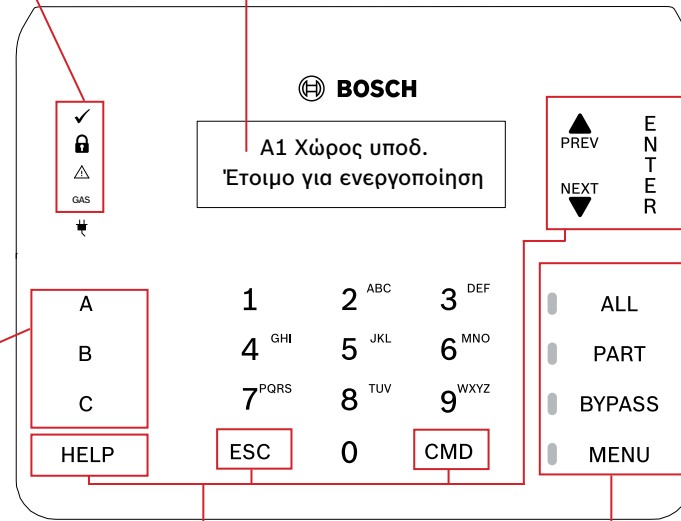
Τροφοδοσία

🔌 Το σύστημα διαθέτει τροφοδοσία AC (Δίκτυο).

Πλήκτρα λειτουργιών με δυνατότητα προγραμματισμού

Πιέστε παρατεταμένα αυτά τα πλήκτρα για να ενεργοποιήσετε τις λειτουργίες χρήστη (σύμφωνα με τη διαμόρφωση που πραγματοποίησε η εταιρεία ασφαλείας σας) και για να ενεργοποιήσετε τον οπίσθιο φωτισμό. Το πληκτρολόγιο εκπέμπει τον τόνο των πλήκτρων όταν πιέζονται (σύντομο ηχητικό σήμα).

Αλφαριθμητική οθόνη



Πλήκτρα πλοήγησης

Τα πλήκτρα ενεργοποιούν τον οπίσθιο φωτισμό του πληκτρολογίου και εκπέμπουν τον τόνο των πλήκτρων όταν πιέζονται (σύντομο ηχητικό σήμα).

ΠΡΟΗΓΟΥΜΕΝΟ και ΕΠΟΜΕΝΟ

Χρησιμοποιήστε τα πλήκτρα [PREV] (Προηγούμενο) και [NEXT] (Επόμενο) για να μεταβείτε σε σημεία συναγερμών, λίστες και κείμενο.

ENTER

Πιέστε [ENTER], αφού πληκτρολογήσετε τον κωδικό πρόσβασης, για να επιλέξετε ένα στοιχείο ή να απαντήσετε «Ναι» σε κάποιο αίτημα.

ESC

Πιέστε [ESC] (Escape) για να εξέλθετε από τα μενού και τις λειτουργίες ή να διαγράψετε γράμματα ή αριθμούς.

CMD

Πιέστε [CMD] με ένα ή δύο πλήκτρα αριθμών για να χειριστείτε λειτουργίες.

HELP

Πιέστε [HELP] για να εμφανιστεί η Βοήθεια πληκτρολογίου στη γλώσσα εμφάνισης που έχετε επιλέξει.

Πλήκτρα λειτουργιών εισβολής

Χρησιμοποιήστε αυτά τα πλήκτρα για να ενεργοποιήσετε τον οπίσθιο φωτισμό του πληκτρολογίου. Ακούγεται ο τόνος των πλήκτρων όταν πιέζονται (σύντομο ηχητικό σήμα).

ALL

Πιέστε το πλήκτρο για να θέσετε το σύστημά σας στην κατάσταση «Πλήρης ενεργοποίηση».

PART

Πιέστε το πλήκτρο για να θέσετε το σύστημά σας σε κατάσταση «Μερική ενεργοποίηση».

BYPASS

Πιέστε το πλήκτρο για να ανοίξετε το μενού παράκαμψης σημείων.

MENU

Πιέστε το πλήκτρο για να ανοίξετε το Κύριο μενού του πληκτρολογίου.

Εντολές

Μπορείτε να ενεργοποιήσετε λειτουργίες με το πλήκτρο [CMD] και ένα ή δύο ψηφία.

Πιέστε το πλήκτρο [CMD] και, στη συνέχεια, πληκτρολογήστε την εντολή. _____ ή _____

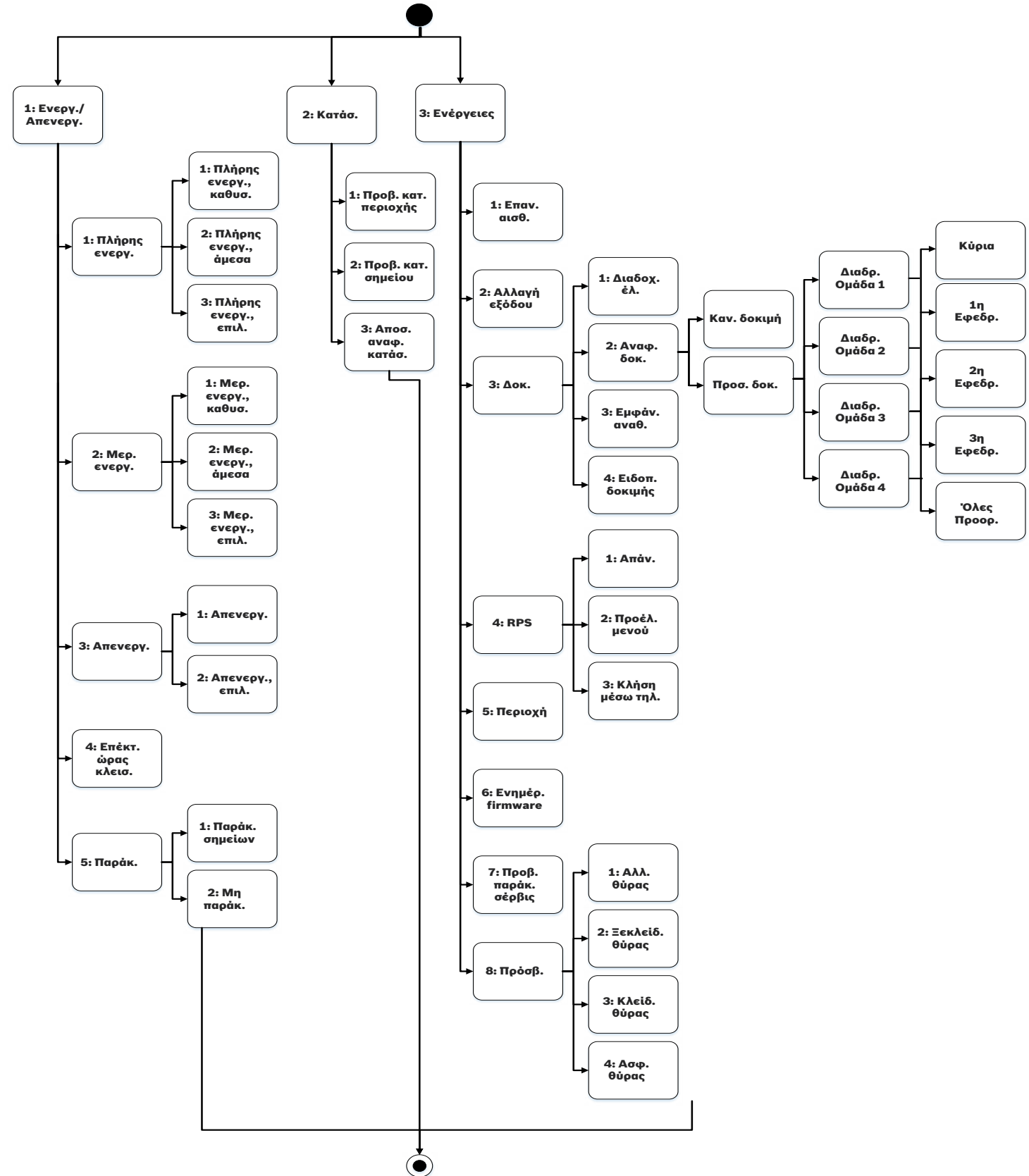
Πιέστε [CMD]. Στη συνέχεια, πιέστε [PREV] ή [NEXT] για να μετακινηθείτε στις εντολές. Πιέστε [ENTER] για ενεργοποίηση.

Εντολή	Λειτουργία
[CMD] 0	Παράκαμψη
[CMD] 0 0	Ακύρωση παράκαμψης
[CMD] 1	Πλήρης ενεργοποίηση (με καθυστέρηση)
[CMD] 1 1	Πλήρης ενεργοποίηση, Άμεσα
[CMD] 2	Μερική ενεργοποίηση, Άμεσα
[CMD] 3	Μερική ενεργοποίηση (με καθυστέρηση)
[CMD] 4	Σίγαση σειρήνων προβλήματος
[CMD] 4 0	Προβολή συναγερμών
[CMD] 4 1	Αναφορά δοκιμής
[CMD] 4 2	Αναφορά κατάστασης
[CMD] 4 3	Απάντηση RPS
[CMD] 4 4	Διαδοχικός έλεγχος εισβολής
[CMD] 4 5	Ημερομηνία και Ώρα
[CMD] 4 6	Μενού ελέγχου θύρας
[CMD] 4 7	Αρχειοποίηση αισθητήρων

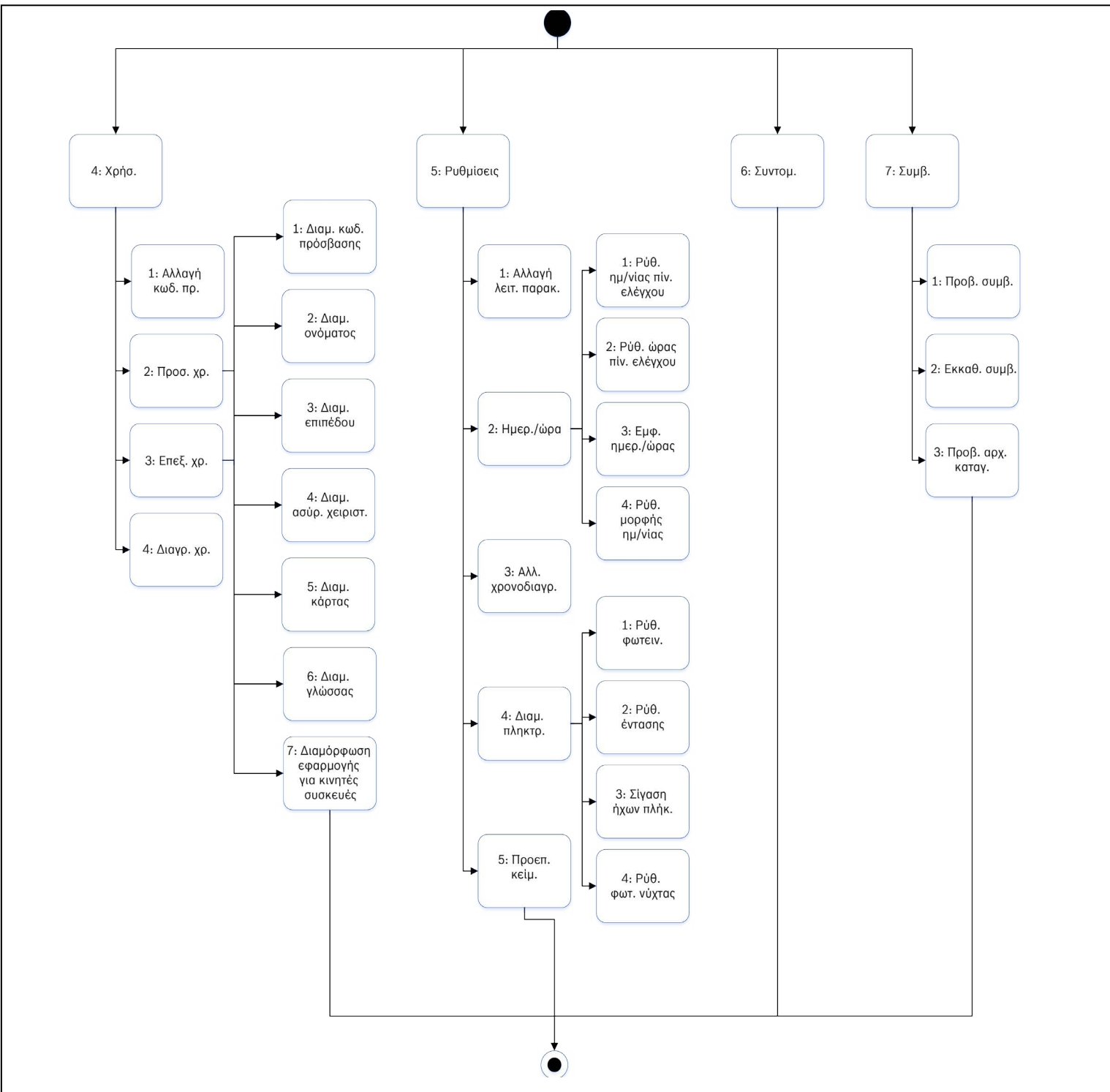
Εντολή	Λειτουργία
[CMD] 4 9	Αλλαγή οθόνης
[CMD] 5 0	Μετάβαση σε περιοχή
[CMD] 5 1	Επέκταση κλεισίματος
[CMD] 5	Μενού Χρονοπρογραμμάτων
[CMD] 5 3	Διαγραφή χρήστη
[CMD] 5 4	Μενού αλλαγής εξόδου
[CMD] 5 5	Αλλαγή κωδικού πρόσβασης
[CMD] 5 6	Προσθήκη χρήστη
[CMD] 5 7	Προεπιλεγμένο κείμενο
[CMD] 5 8	Διαδοχικός έλεγχος πυρανίχνευσης
[CMD] 5 9	Εμφάνιση αναθεώρησης
[CMD] 6	Λειτουργία παρακολούθησης
[CMD] 7*	>Ειδικός συναγερμός _____
[CMD] 8	Άνοιγμα κύριου μενού
[CMD] 9*	>Ειδικός συναγερμός _____

Δενδρικό μενού

Με την εντολή [CMD] [8] εμφανίζεται το μενού. Κάθε επιλογή έχει έναν αριθμό. Πιέστε τον αριθμό για το επιθυμητό μενού ή πιέστε [PREV] ή [NEXT] για να εξετάσετε τις επιλογές σας και, στη συνέχεια, πιέστε [ENTER] μόλις δείτε την επιθυμητή επιλογή.



*Σύμφωνα με τη διαμόρφωση που έχει πραγματοποιήσει η εταιρεία ασφαλείας σας. ΕΙΔΟΠΟΙΗΣΗ! Το μενού Πρόσβασης και η επιλογή για τη διαμόρφωση μιας κάρτας είναι διαθέσιμα μόνο σε συμβατά συστήματα ασφαλείας.



2 | Ενεργοποίηση (όπλιση) του συστήματός σας

Για να θέσετε το σύστημα στην κατάσταση «Πλήρης ενεργοποίηση με καθυστέρηση», πληκτρολογήστε τον κωδικό πρόσβασης και, στη συνέχεια, πιέστε [ENTER].

_____ ή _____
 Χρησιμοποιήστε μία από τις διαθέσιμες εντολές:

Για Πλήρη ενεργοποίηση (με καθυστέρηση): [CMD][1]

Για την κατάσταση «Πλήρης ενεργοποίηση, Άμεσα»: [CMD][1][1]

Για την κατάσταση «Μερική ενεργοποίηση, Άμεσα»: [CMD][2]

Για Μερική ενεργοποίηση (με καθυστέρηση): [CMD][3]

_____ ή _____

Χρησιμοποιήστε τα μενού. Αρχίστε πιέζοντας [MENU] ή πιέζοντας [CMD][8].

Για πλήρη ενεργοποίηση: Μεταβείτε στο [1] Ενεργοποίηση/Απενεργοποίηση >

[1] Πλήρης ενεργοποίηση > [1] Πλήρης ενεργοποίηση με καθυστέρηση.

Για πλήρη ενεργοποίηση, άμεσα: Μεταβείτε στο [1] Ενεργοποίηση/Απενεργοποίηση >

[1] Πλήρης ενεργοποίηση > [2] Πλήρης ενεργοποίηση, Άμεσα.

Για μερική ενεργοποίηση: Μεταβείτε στο [1] Ενεργοποίηση/Απενεργοποίηση >

[2] Μερική ενεργοποίηση > [1] Μερική ενεργοποίηση με καθυστέρηση

Για μερική ενεργοποίηση, άμεσα: Μεταβείτε στο [1] Ενεργοποίηση/Απενεργοποίηση >

[2] Μερική ενεργοποίηση > [2] Μερική ενεργοποίηση, Άμεσα.

Μπορείτε να επιλέξετε μεμονωμένες περιοχές για ορισμό. Ανοίξτε το μενού «Πλήρης ενεργοποίηση» ή «Μερική ενεργοποίηση», πιέστε [3] για να ανοίξετε το μενού Επιλογής και, στη συνέχεια, πιέστε [NEXT] και [ENTER] για να επιλέξετε «Άμεση ενεργοποίηση» ή «Ενεργοποίηση με καθυστέρηση» και την περιοχή για ορισμό.

_____ ή _____

Πιέστε το πλήκτρο [ALL] ή το πλήκτρο [PART].

3 | Αφόπλιση του συστήματός σας

Πληκτρολογήστε τον κωδικό πρόσβασής σας.

_____ ή _____

Για να ανοίξετε το Κύριο μενού, πιέστε [CMD][8].

Για απενεργοποίηση: Μεταβείτε στο [1] Ενεργοποίηση/Απενεργοποίηση >

[3] Απενεργοποίηση > [1] Απενεργοποίηση.

Για απενεργοποίηση της επιλεγμένης περιοχής: Μεταβείτε στο [1] Ενεργοποίηση/

Απενεργοποίηση > [3] Απενεργοποίηση > [2] Απενεργοποίηση Επιλογή. Στη

συνέχεια, πιέστε [NEXT] και [ENTER] για να επιλέξετε την περιοχή που θέλετε να

απενεργοποιήσετε.

4 | Αλλαγή του κωδικού πρόσβασής σας

Πιέστε [CMD][5][5] και, στη συνέχεια, ακολουθήστε τις οδηγίες.

_____ ή _____

Για να ανοίξετε το Κύριο μενού, πιέστε [CMD][8].

Μεταβείτε στο μενού [4] Χρήστες > [1] Αλλαγή κωδικού πρόσβασης και, στη συνέχεια, ακολουθήστε τις οδηγίες.

5 | Διαμόρφωση χρηστών

Μπορείτε να αλλάξετε τους κωδικούς πρόσβασης άλλων χρηστών και να προσθέσετε, να αφαιρέσετε ή να αντικαταστήσετε ασύρματα χειριστήρια και κάρτες.

5.1 | Προσθήκη χρηστών

Πιέστε [CMD][5][6] και, στη συνέχεια, ακολουθήστε τις οδηγίες.

_____ ή _____

Πιέστε [CMD][8].

Μεταβείτε στο μενού [4] Χρήστες > [2] Προσθήκη χρήστη.

5.2 | Επεξεργασία χρηστών

Πιέστε [CMD][8].

Μεταβείτε στο μενού [4] Χρήστες > [3] Επεξεργασία χρήστη.

5.3 | Διαγραφή χρηστών

Πιέστε [CMD][5][3]

_____ ή _____

Πιέστε [CMD][8].

Μεταβείτε στο μενού [4] Χρήστες > [4] Διαγραφή χρήστη.

6 | Συναγερμοί

Όταν το σύστημα ασφαλείας είναι σε κατάσταση συναγερμού, ο αριθμός των συναγερμών εμφανίζεται στην οθόνη.

Πληκτρολογήστε τον κωδικό πρόσβασής σας για να διακόψετε τους συναγερμούς. Εάν το σύστημα είναι οπλισμένο, η διακοπή του συναγερμού απενεργοποιεί και το σύστημα.

Το σύστημα εμφανίζει το μήνυμα «Συναγερμός σε σίγαση» και, στη συνέχεια, τον αριθμό και τα ονόματα των σημείων που βρίσκονται σε κατάσταση συναγερμού με τη σειρά που ενεργοποιήθηκαν.

7 | Συντομεύσεις

1. Πιέστε [CMD] [8].
2. Μεταβείτε στο [6] Συντομεύσεις.
3. Για να επιλέξετε τη συντόμευση, πιέστε [NEXT] και [ENTER].

8 | Καθαρισμός πληκτρολογίου

Χρησιμοποιήστε μαλακό πανί ή μη λειαντικό διάλυμα καθαρισμού. Ψεκάστε το καθαριστικό επάνω στο πανί, όχι στο πληκτρολόγιο.

El-gr: Μεταβείτε στη διεύθυνση <https://gr.boschsecurity.com/el/> για πρόσβαση σε όλα τα διαθέσιμα αρχεία σε αυτήν τη γλώσσα.

Es-es: Visite <https://es.boschsecurity.com/es/> para obtener documentación en este idioma.

Fr-fr: Accédez à l'adresse <https://fr.boschsecurity.com/fr/> pour obtenir la documentation dans cette langue.

Hu-hu: A honosított dokumentációt lásd a <https://hu.boschsecurity.com/hu/oldalok>.

It-it: Andare a <https://it.boschsecurity.com/it/> per la documentazione in questa lingua.

Pl-pl: Dokumentacja w tym języku znajduje się w witrynie <https://pl.boschsecurity.com/pl/>

Pt-br: Acesse <http://pt.boschsecurity.com/pt/> para obter a documentação neste idioma.

Πνευματικά δικαιώματα

Το παρόν έγγραφο αποτελεί πνευματική ιδιοκτησία της Bosch Security Systems, Inc και προστατεύεται με πνευματικά δικαιώματα. Με την επιφύλαξη παντός νομίμου δικαιώματος.

Εμπορικά σήματα

Τα ονόματα όλων των προϊόντων υλικού και λογισμικού που χρησιμοποιούνται στο παρόν έγγραφο είναι πιθανώς σήματα κατατεθέντα και πρέπει να αντιμετωπίζονται αναλόγως.



Αλφαριθμητικό πληκτρολόγιο δύο γραμμών B920/B921C



el Οδηγός γρήγορης παραπομπής χρήστη

Bosch Security Systems, B.V.
 Torenallee 49
 5617 BA Eindhoven
 Netherlands
www.boschsecurity.com