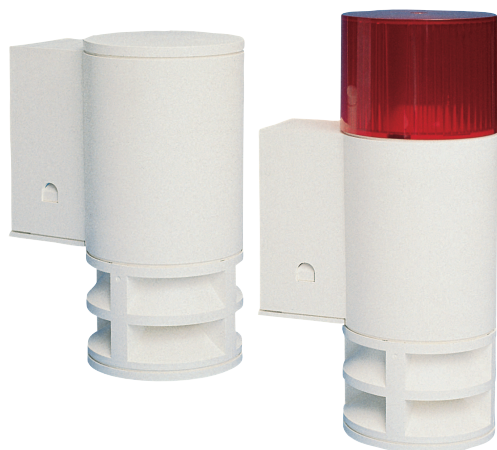


Dispositivi di segnalazione BES



I dispositivi di segnalazione esterni Bosch sono dotati di un generatore audio integrato per allarmi acustici o, in aggiunta, con lampade LED rosse per gli allarmi visivi.

Funzioni

I dispositivi di segnalazione esterni Bosch segnalano tutti gli allarmi del sistema. La connessione al sistema di sicurezza viene monitorata. Se interrotta, viene generato un allarme.

I dispositivi di segnalazione esterni possono essere montati a parete. Possono essere protetti opzionalmente con un dispositivo antimanomissione a parete che attiva un allarme se il dispositivo viene smontato o rimosso dalla parete.

Informazioni normative

Regione	Conformità alle normative/marchi di qualità	
Europa	CE	[IUI-BES-A, IUI-BES-AO]
Germania	VdS	G 197023, C
	VdS	G 197024, C

Note di installazione/configurazione

Il livello sonoro del dispositivo di segnalazione è 100 dB e deve essere di 10 dB di sopra del rumore di sottofondo. Pertanto, è possibile utilizzare il dispositivo di segnalazione in ambienti con un rumore di sottofondo massimo di 90 dB.



- ▶ Attivazione e controllo monitorati dei segnali
- ▶ Montaggio a parete
- ▶ Tamper antimanomissione da parete (opzionale)

Specifiche tecniche

Specifiche meccaniche

Materiale alloggiamento	PVC resistente agli UV
Colore	Bianco puro, RAL 9010

Specifiche ambientali

Temperatura di esercizio minima in °C	-25
Temperatura di esercizio massima in °C	65
Grado di protezione	DIN 40050: IP33 DIN 40040: HUF
Classe ambientale	IV

Informazioni per l'ordinazione

IUI-BES-AO Disposit. segnalaz. esterno audio/visivo

Per i segnali acustici e visivi di allarme e attivazione e controllo monitorati dei segnali.

Numero ordine **IUI-BES-AO** | **F.01U.166.054**
F.01U.412.108

IUI-BES-A Dispositivo di segnalazione sirena BES

Per i segnali acustici di allarme e attivazione e controllo monitorati dei segnali.

Numero ordine **IUI-BES-A** | **3.002.102.452**
F.01U.411.658

ISP-UNV-WTC Contatto antimanomis da parete univ, 2pz

Numero ordine **ISP-UNV-WTC** | **F.01U.412.898**