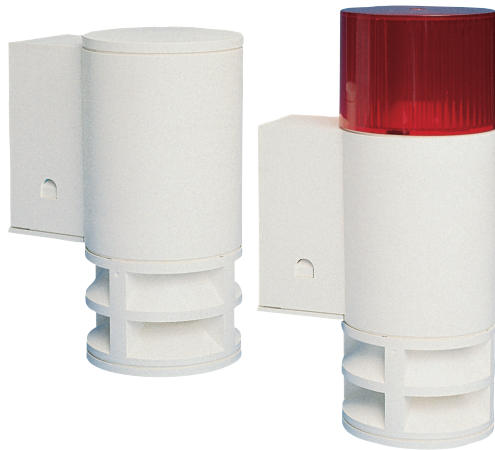


BES - Avisadores acústicos



Os dispositivos externos de sinalização, da Bosch, estão equipados com um gerador de sons integrado para o alarme acústico ou, adicionalmente, com lâmpadas LED vermelhas para alarme visual.

Funções

Os dispositivos externos de sinalização, da Bosch, sinalizam todos os alarmes do sistema. A conexão com o sistema de segurança é monitorizada. Se esta for interrompida, é acionado um alarme.

Os dispositivos externos de sinalização podem ser montados em paredes. Estes podem ser opcionalmente fixados com uma proteção contra sabotagem de parede que aciona um alarme se o dispositivo for desmontado ou retirado da parede.

Informação sobre regulamentação

Região	Conformidade regulamentar/marcas de qualidade	
Europa	CE	[IUI-BES-A, IUI-BES-AO]
Alemanha	VdS	G 197023, C
	VdS	G 197024, C

Notas de instalação/configuração

O nível de som do dispositivo de sinalização é de 100 dB e tem de estar 10 dB acima do nível sonoro ambiente. Assim, o dispositivo de sinalização pode ser utilizado em ambientes com um nível sonoro de 90 dB.



- ▶ A ativação e o controlo da sinalização são monitorizados
- ▶ Montagem na parede
- ▶ Proteção contra sabotagem de parede (opcional)

Dados técnicos

Especificações mecânicas

Material da caixa	PVC resistente aos raios UV
Cor	Branco puro, RAL 9010

Especificações ambientais

Temperatura de funcionamento mínima em °C	-25
Temperatura de funcionamento máxima em °C	65
Classe de protecção	DIN 40050: IP33 DIN 40040: HUF
Classe ambiental	IV

Informações para encomenda

Avisador acústico/visual externo

Para sinalização acústica e visual de um alarme e ativação e controlo monitorizados da sinalização.
Número de encomenda **IUI-BES-AO | F.01U.166.054**
F.01U.412.108

Avisador acústico para o exterior

Para sinalização acústica de um alarme e ativação e controlo monitorizados da sinalização.
Número de encomenda **IUI-BES-A | 3.002.102.452**
F.01U.411.658