

## BIS — Access Engine (ACE) 4.8



- ▶ Распределенная система управления доступом с графическим управлением тревогами
- ▶ Идеальная интеграция и взаимодействие с системой видеонаблюдения, охранной системой, системой пожарной сигнализации и системой речевого и аварийного оповещения через общую платформу BIS.
- ▶ Высокая устойчивость благодаря 4-уровневой архитектуре системы и избыточности ключевых компонентов
- ▶ Интеграция продуктов сторонних производителей с помощью безопасных открытых протоколов и комплекта SDK
- ▶ Быстрая, эффективная и безопасная процедура регистрации

Управление доступом на сегодняшний день является одной из важнейших технологий, способствующих повышению безопасности людей, имущества и ресурсов. BIS модуль Access Engine и самые современные контроллеры обеспечивают широкий функционал системы контроля и управления доступом.

При объединении базового пакета Access Engine и дополнительных функций можно построить систему управления доступом, отвечающую именно вашим требованиям. После этого нужно лишь воспользоваться программным обеспечением Building Integration System для объединения модуля Access Engine с системой видеонаблюдения и охранной системой.

### Обзор системы

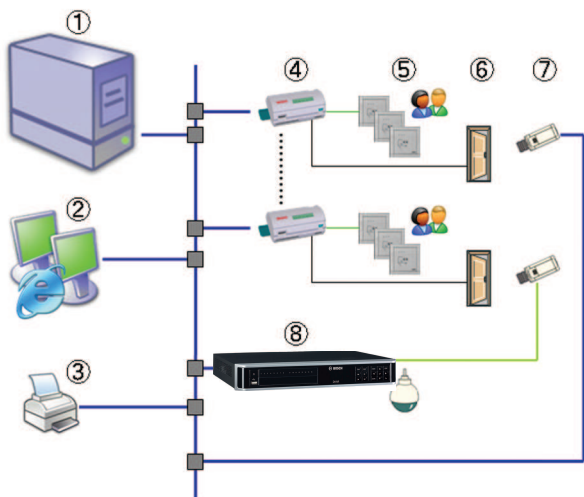
Программное обеспечение Access Engine (ACE) в сочетании с оборудованием управления доступом Bosch составляют комплексную систему управления доступом на платформе Building Integration System (BIS). Эта система имеет все основные функции любой автономной системы управления доступом, а также целый ряд дополнительных функций.

Как и другие модули BIS, ACE пользуется всеми преимуществами, предоставляемыми системой BIS, например интерактивными планами объектов и планами действий, обеспечивающими комплексное и эффективное управление тревогами. Тревожные сообщения и события управления доступом могут отображаться вместе с графической информацией и инструкциями в потоке заданий.

ACE использует стандартные пользовательские интерфейсы BIS, допускающие настройку с учетом индивидуальных требований. Кроме того, ACE обеспечивает специфические интерфейсы управления доступом для владельцев карт, аппаратного оборудования и правил доступа.

Основное преимущество системы Building Integration System заключается в интеграции различных систем защиты и безопасности в одном учреждении. Благодаря объединению ACE с другими модулями BIS (например, Automation и Video) можно создавать интеллектуальные системы безопасности, в точности соответствующие требованиям заказчика.

Модуль Access Engine может работать на одной рабочей станции в клиент-серверной системе или в распределенной среде с центральным сервером и локальными или региональными серверами. В распределенной многосерверной среде всеми устройствами, держателями карт и разрешениями можно управлять с сервера верхнего уровня. Чтобы обеспечить повышенную безопасность и целостность данных, BIS ACE может управлять контроллерами RS485 с высокой степенью защиты с помощью протокола OSDP v2 для аутентифицированного зашифрованного обмена данными и контроля считывателей.



**№ Описание (односерверная система)**

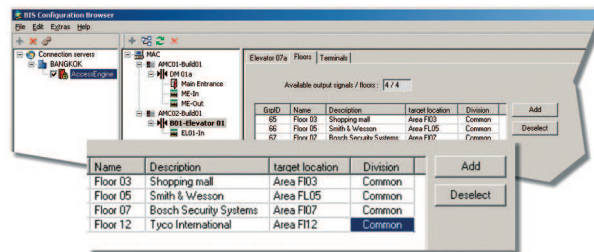
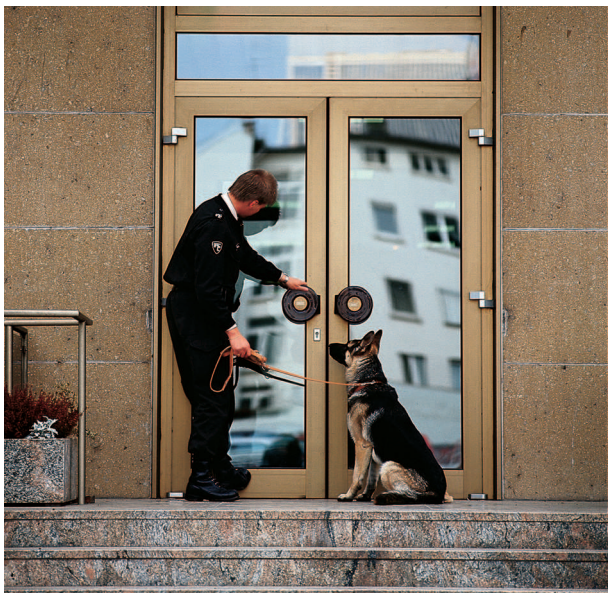
1	Центральный сервер BIS с ПО Access Engine и Video Engine
2	Несколько рабочих станций для управления тревогами или регистрации
3	Устройства регистрации, такие как принтер карт, сканер подписей, регистрационное считывающее устройство, камера для идентификационных фотографий
4	Контроллеры доступа
5	Считыватели доступа
6	Дверные замки
7	IP-камера
8	Цифровой видеорегистратор, например DIVAR, для записи тревог

**Функции**

В базовый пакет Access Engine (в сочетании с контроллерами доступа АМС) входят следующие функции:

- Широкий диапазон понятных шаблонных моделей дверей, обеспечивающих быструю и удобную настройку оборудования (например, стандартная дверь, турникет, лифт со считывателями, учет времени и присутствия и т. д.).
- В диалоговом окне настройки моделей дверей генерируется план проводки для специалиста по установке оборудования.
- Оперативная активация конфигураций считывателя и владельца карты в контроллерах доступа.
- Отлаженный процесс регистрации, включая регистрацию карт и биометрических данных.
- Временные модели для контроля доступа по времени, включая определение особых дней, ежегодных государственных праздников и т. д.
- Модели времени для автоматической активации/деактивации учетных данных владельца карты, например правил доступа, PIN-кодов и т. д.
- Модели времени для автоматической активации/деактивации системных параметров (например, установка разблокированного состояния двери офиса в период с 9:00 до 17:00).
- Дополнительный PIN-код для активации/деактивации тревоги охранной системы.
- Временное блокирование/разблокирование владельцев карт (вручную или по времени).
- Занесение карт в черный список.
- Диспетчер настраиваемых пользователем диалоговых окон для сбора только необходимой персональной информации.
- Запрет двойного прохода.
- Балансировка области доступа, включая проверку последовательности доступа, обеспечивает средства ограничения количества людей в определенной области, автоматическую постановку на охрану/снятие с охраны, если область пуста/не пуста и создание главного списка.
- Авторизация доступа для N человек обеспечивает доступ к двери только в том случае, если определенное количество (N) авторизованных владельцев карт предоставляют свои бэйджи в соответствующим образом настроенный считыватель. Этот параметр может быть установлен для каждого считывателя отдельно и для количества людей от 2 до N (без ограничений).
- Функция шлюза для управления двумя взаимодействующими дверьми с двумя парами считывателей; рекомендуется для зон с высокой степенью защиты, например для входа в серверные или исследовательские отделы.
- Улучшенный маршрут патрулирования: современная система отслеживания патрулирования, использующая существующие считыватели системы управления доступом, последовательности доступа и проверку времени

доступа. Любые нарушения последовательности или времени доступа вызывают сигнал тревоги, если они отслеживаются современными функциями управления тревог BIS. Отчеты о патрулировании могут создаваться на основании журнала регистрации событий BIS.



- Функция случайного досмотра: владельцы карт, входящие на участок или покидающие его, могут быть остановлены со случайными интервалами и направлены к персоналу службы безопасности для более тщательного досмотра. Карты, принадлежащие указанным VIP-персонам, могут быть исключены из процедуры случайного досмотра.
- Управление посетителями: карты могут отслеживаться и обрабатываться отдельно в соответствии со сроком действия и возможной необходимостью в сопровождении.
- Интерфейс для постановки на охрану/снятия с охраны системы охранной сигнализации, включая обработку операций авторизации и назначение карт.
- С помощью веб-интерфейса можно импортировать и экспортировать данные о владельцах карт, хранящиеся в сторонних системах или на сервере каталогов, например на сервере Microsoft Active Directory или Apache Directory.
- Все персональные данные (включая фотографии и подписи) хранятся в защищенной базе данных SQL, что обеспечивает повышенную безопасность данных.
- С помощью функций управления уровнями угроз можно предварительно настроить до 15 сценариев, включая экстренную блокировку дверей и эвакуацию.

- Интерфейс лифта для контроля до 64 этажей с помощью встроенного в лифт считывателя карт, а также для назначения владельцам карт прав доступа на определенные этажи.
- Интерфейс для взаимодействия с системами управления лифтами позволяет контролировать доступ до 255 этажей в лифтовой системе с передней и задней дверями.
- Интерфейс для импорта данных о персонале из системы управления персоналом или для экспорта этих данных из ACE в такую систему.
- Улучшенная персонализация карт для импорта изображений владельцев карт и создания корпоративных бэйджей, которые можно распечатать на стандартном принтере для печати карт.
- Функция дистанционного открывания дверей, например посредством щелчка мышью по значку на интерактивном плане объекта BIS.
- Создание логических областей, например отдельных помещений, групп помещений, этажей или автостоянок, которым назначаются специализированные точки управления доступом.
- Возможность полного архивирования и восстановления системных данных.
- Гибкое управление тревожными сигналами для целого ряда тревожных ситуаций (например, отказ в доступе, несанкционированный доступ, бэйдж из черного списка, сигнал действия по принуждению и т. д.) в сочетании с такими функциями BIS, как интерактивные планы объектов и планы действий.
- Использование контролируемых цифровых систем ввода-вывода контроллеров Bosch для дополнительного контроля и мониторинга, включая обнаружение попыток вторжения и несанкционированного доступа.
- BIS ACE может управлять контроллерами RS485 с высокой степенью защиты с использованием протокола OSDP v2 для зашифрованного обмена данными и контроля считывателей.
- Удобная интеграция с видеосистемами производства компании Bosch или сторонних производителей, включая матричные коммутаторы, цифровые видеорегистраторы, IP-камеры и т. д.
- Подробная регистрация в журнале всех событий доступа и тревог для обеспечения соответствия законам и анализа событий.

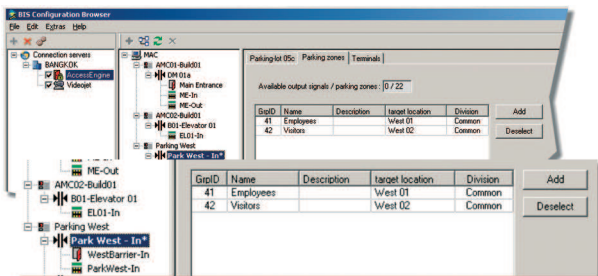


- Отслеживание изменений в главных записях и авторизациях, включая создание, модификацию и удаление записей.
- Создание комплексных отчетов с возможностью фильтрации.
- Экспорт в стандартный формат CSV для дальнейшей обработки.
- Одновременная поддержка до восьми различных форматов карт.
- Массовые изменения данных для авторизации и других данных.
- Исчерпывающая интерактивная справка.

### Видеоподтверждение

Функция видеоподтверждения повышает уровень надежности системы управления доступом благодаря использованию видеотехнологий. Когда считыватель находится в режиме видеоподтверждения, владельцу карты не предоставляется непосредственный доступ. Считыватель выполняет запрос на вход, который отображается как сообщение на экране оператора. План действий (см. дополнительные аксессуары BIS) показывает оператору изображение владельца карты, сохраненное в базе данных ACE, рядом с изображением с камеры, расположенной у входа/считывателя, с которого поступил запрос. Оператор сравнивает изображения и принимает решение об открытии дверей.

### Управление автостоянкой



Эта функция позволяет определить и использовать модель дверей «автостоянка», в которой содержатся два ограждения на выход и на вход, а также светофор, препятствующий доступу, когда на автостоянке больше нет свободных мест. Доступ к парковкам может осуществляться с помощью считывателей дальнего действия и идентификационных карт, или посредством камеры и номерных знаков.

Каждую автостоянку можно разделить на логические области и определить для каждой из них максимальное количество автомобилей. Авторизация для прохождения ограждения и парковки в логической области может быть определена для владельцев карт в стандартном диалоговом окне. Возможно также динамическое распределение нагрузки на автостоянке при отображении на экране оператора текущей информации о свободных местах. Распределение

нагрузки по автомобилям (парковки) и людям (зоны доступа) осуществляется отдельно, поэтому можно одновременно отследить местоположение владельца карты и автомобиля.

### Интеграция охранных панелей

**Новое.** Разрешения на работу с охранными панелями Bosch серий V/G могут быть назначены держателям карт централизованно, что позволяет им ставить на охрану и снимать с охраны охраняемые разделы.

**Новое.** При наличии соответствующих прав доступа держатель карты может снять раздел с охраны и разблокировать дверь с помощью считывания одной карты простым считывателем.

### Управление доступом для контроля заболеваний

- Новые бесконтактные считыватели и считыватели с распознаванием лиц позволяют избавиться от опасного источника заражения. В целях повышения безопасности система может дополнительно требовать для проверки подлинности бесконтактную карту или дополнительные биометрические учетные данные.
- Управление последовательностью доступа помогает обеспечить движение людей в одном направлении, что снижает риск заражения и избавляет от встречи лицом к лицу.
- Управление уровнями угроз ACE позволяет мгновенно переключаться с одной схемы движения людей на другую в чрезвычайной ситуации.
- Области управления доступом ACE идеально подходят для быстрой реализации гигиенических ограничений на количество лиц в заданном пространстве.
- Бесконтактные считыватели избавляют от необходимости использования физических кнопок лифта.
- Бесконтактная постановка на охрану и снятие с охраны охранных разделов дополнительно сокращает количество источников заражения.
- Использование мобильных телефонов для доступа повышает уровень гигиены за счет уменьшения количества совместно используемых физических идентификаторов. Это решение разработано совместно с нашими партнерами **HID** и **StiD**.
- Системы распознавания номерных знаков снижают необходимость использования кабин с операторами, клавиатур и кнопок, а также необходимость выхода из автомобиля для использования физических идентификаторов.

### Аксессуары для BIS Access Engine

### Расширенное управление парковкой

Обеспечивает управление гостевой парковкой, включая создание парковочных талонов и уведомлений о посетителях, которые остаются на парковке дольше, чем запланированная встреча.

### Интерфейс прикладного программирования

Пакет разработки программ (SDK) для интеграции Access Engine со сторонними приложениями, такими как системы управления идентификациями, системы данных о времени и присутствии и расширенные системы управления посетителями.

### Интеграция ключниц

Интеграция ключниц **Deister** и **Kemas** для обеспечения безопасности физических ключей и мониторинга их использования.

### Интеграция беспроводных сетевых замков

Интеграция беспроводных сетевых замков **SimonsVoss SmartIntego** (цилиндры, ручки дверей и замки) для дверей, которым требуется средний уровень безопасности, например дверей офисов и аудиторий.

### Увеличение ресурсов управления доступом

ACE обеспечивает удобное масштабирование в соответствии с растущими потребностями ваших объектов. Дополнительные лицензии MAC (Master Access Controller) позволяют увеличить географическое покрытие или производительность. Добавляя лицензии владельцев карт, можно работать с увеличивающимся числом сотрудников или посетителей.

Лицензии на дополнительные входы приобретаются в количестве, кратном 32, 128 или 512. В этом смысле вход соответствует модели двери ACE, что облегчает расчет требований.

Пример. На участке находятся 2 главных входа, каждый из которых оснащен считывателями на вход и на выход, 26 офисных дверей со считывателем на входе и 1 шлюз для серверной. Общее количество моделей дверей/входов составляет 29 независимо от количества задействованных считывателей. Общее количество (32 входов) уже охватывается лицензией на базовый пакет ACE.

### Замечания по установке и настройке

#### Access Engine в цифрах

Макс. кол-во активных карт на контроллер	400,000
Макс. кол-во считывателей на сервер	10,000
Макс. кол-во главных контроллеров доступа (MAC) на сервер	40
Макс. кол-во авторизаций доступа на MAC	1000

Модуль Engine можно заказать в одном из двух вариантов:

- в качестве составной части начальной конфигурации BIS (в этом случае он заказывается вместе с базовой лицензией BIS) или
- в качестве расширения имеющейся конфигурации BIS

### Технические характеристики

См. спецификации для соответствующей версии базового пакета BIS.

### Информация для заказа

#### **BIS-FACE-BPA48** Базовая лицензия

Лицензия на BIS — Access Engine (ACE) в рамках BIS  
Номер заказа **BIS-FACE-BPA48 | F.01U.386.762**

#### **BIS-XACE-100C48** Лицензия на 100 идент. карт

Лицензия для 100 дополнительных карт BIS ACE  
Номер заказа **BIS-XACE-100C48 | F.01U.386.763**

#### **BIS-XACE-1KC48** Лицензия на 1000

идентификационных карт  
Лицензия для 1000 дополнительных карт BIS ACE  
Номер заказа **BIS-XACE-1KC48 | F.01U.386.764**

#### **BIS-XACE-10KC48** Лицензия на 10,000

идентификационных карт  
Лицензия для 10 000 дополнительных карт BIS ACE  
Номер заказа **BIS-XACE-10KC48 | F.01U.386.765**

#### **BIS-XACE-50KC48** Лицензия на 50,000

идентификационных карт  
Лицензия на 500 дополнительных учетных записей (D6x00) в BIS SEE  
Номер заказа **BIS-XACE-50KC48 | F.01U.386.766**

#### **BIS-XACE-32DR48** Лицензия на 32 двери

Лицензия для 32 дополнительных дверей BIS ACE  
Номер заказа **BIS-XACE-32DR48 | F.01U.386.767**

#### **BIS-XACE-128D48** Лицензия на 128 дверей

Лицензия для 128 дополнительных дверей BIS ACE  
Номер заказа **BIS-XACE-128D48 | F.01U.386.768**

#### **BIS-XACE-512D48** Лицензия на 512 дверей

Лицензия для 512 дополнительных дверей BIS ACE  
Номер заказа **BIS-XACE-512D48 | F.01U.386.769**

#### **BIS-FACE-OFFL48** Лицензия на автономный пакет

Лицензия на базовый пакет BIS ACE Offline Doors  
Номер заказа **BIS-FACE-OFFL48 | F.01U.386.770**

#### **BIS-XACE-25OF48** Лицензия на 25 автономн. дверей

Лицензия на 25 дополнительных дверей BIS ACE Offline Doors  
Номер заказа **BIS-XACE-25OF48 | F.01U.386.771**

#### **BIS-XACE-25ON48** Лицензия на 25 уд. подкл. к сети дверей

Лицензия на 25 уд. подкл. к сети дверей  
Номер заказа **BIS-XACE-25ON48 | F.01U.386.772**

#### **BIS-XACE-1MAC48** Лицензия на 1 контроллер MAC

Лицензия для 1 дополнительного контроллера MAC в BIS ACE  
Номер заказа **BIS-XACE-1MAC48 | F.01U.386.774**

**BIS-XACE-10MC48 Лицензия на 10 контроллеров MAC**

Лицензия для 10 дополнительных MAC в BIS ACE  
Номер заказа **BIS-XACE-10MC48 | F.01U.386.775**

---

**BIS-XACE-1BIO48 Лицензия на 1 биометрический считыватель**

Лицензия на 1 сторонний биометрический считыватель  
Номер заказа **BIS-XACE-1BIO48 | F.01U.392.551**

---

**BIS-FACE-API48 Лицензия на API**

Лицензия для интерфейса прикладного программирования (API) в BIS ACE  
Номер заказа **BIS-FACE-API48 | F.01U.386.776**

---

**BIS-FACE-PRK48 Лицензия на управление парковкой**

Лицензия для расширенного управления парковкой в BIS ACE  
Номер заказа **BIS-FACE-PRK48 | F.01U.386.777**

---

**BIS-XACE-1KEY48 Лицензия на 1 ключницу**

Лицензия для подключения 1 ключницы к BIS ACE  
Номер заказа **BIS-XACE-1KEY48 | F.01U.386.773**

---

**Представительство:**

**Europe, Middle East, Africa:**  
Bosch Security Systems B.V.  
P.O. Box 80002  
5600 JB Eindhoven, The Netherlands  
Phone: + 31 40 2577 284  
emea.securitysystems@bosch.com  
emea.boschsecurity.com

**Germany:**  
Bosch Sicherheitssysteme GmbH  
Robert-Bosch-Ring 5  
85630 Grasbrunn  
Germany  
www.boschsecurity.com