

BIS - Access Engine (ACE) version 4.2

www.boschsecurity.fr



- ▶ Contrôle d'accès avancé avec gestion directe des alarmes
- ▶ Intégration et interaction transparentes avec les systèmes vidéo, de détection incendie, de détection d'intrusion et PA/VA via la plate-forme BIS commune
- ▶ Configuration conviviale grâce à l'utilisation de définitions de modèles de porte et à l'importation des données des détenteurs de carte existantes
- ▶ Gestion améliorée des parkings et des visiteurs
- ▶ Intégration de produits tiers via des protocoles et SDK ouverts

Le contrôle d'accès est devenu l'une des plus importantes technologies actuelles destinées à améliorer la sécurité des personnes, des immeubles et des biens. Le module BIS Access Engine et les produits de contrôle sophistiqués proposés offrent une large gamme de fonctionnalités de contrôle d'accès.

Associez le progiciel de base Access Engine à des fonctionnalités disponibles en option et bénéficiez d'un système de contrôle d'accès personnalisé adapté à vos besoins. Puis utilisez le logiciel Building Integration System pour intégrer le module Access Engine avec votre équipement de sécurité vidéo et de détection d'intrusion.

Vue d'ensemble du système

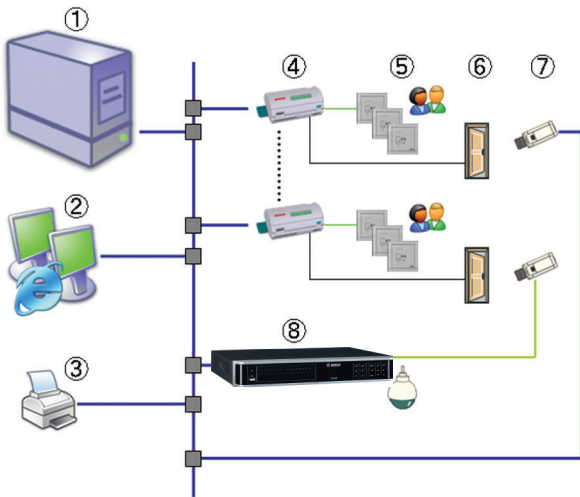
Associé au matériel d'accès Bosch, le module Access Engine (ACE) constitue un système de contrôle d'accès complet au sein du Building Integration System (BIS). Il intègre toutes les fonctionnalités essentielles des systèmes de contrôle d'accès autonomes, ainsi qu'une large gamme d'améliorations disponibles en option.

Tout comme les autres modules BIS, le module ACE exploite toutes les fonctionnalités du système BIS, telles que les plans d'emplacement interactifs et les plans d'action, pour une gestion des alarmes puissante et totalement intégrée. Les messages d'alarme et les événements de contrôle d'accès peuvent être affichés avec des informations de localisation graphique et des instructions de flux de travail.

Le module ACE utilise les interfaces utilisateur BIS standard et leur souplesse de personnalisation. Il propose en outre des interfaces de configuration d'accès spécifiques pour les détenteurs de cartes, le matériel d'accès et les règles d'accès.

Le principal atout de la gamme Building Integration System réside dans l'intégration d'un large éventail de systèmes de sécurité dans les mêmes locaux. En associant le module ACE aux autres modules BIS (Automation et Vidéo, par exemple), vous pouvez concevoir des solutions de sécurité intelligentes sur mesure pour répondre aux besoins exacts de votre offre.

Le module Access Engine s'exécute sur un poste utilisateur unique ou dans un système client-serveur assorti d'un serveur central et de postes utilisateurs distants.



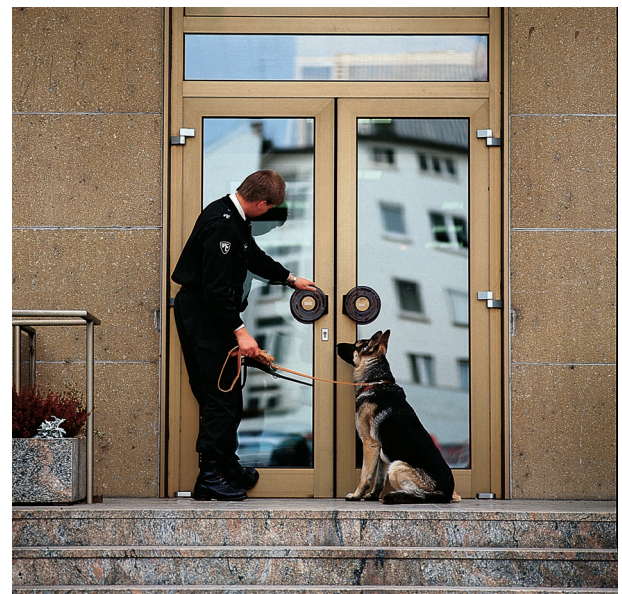
N°	Description
1	Serveur BIS central avec logiciels Access Engine et Video Engine
2	Postes opérateurs
3	Imprimante
4	Contrôleurs d'accès
5	Lecteurs
6	Gâches
7	Caméra IP
8	Enregistreur vidéo numérique, par ex. DIVAR IP 3000

Fonctions de base

Le progiciel de base Access Engine, associé aux contrôleurs d'accès AMC, offre les fonctionnalités suivantes :

- Une large gamme de modèles de porte intuitifs permettant une configuration matérielle rapide et facile (par ex. porte standard, tourniquet, ascenseur avec lecteurs Heure & présence (TA), etc.).
- La boîte de dialogue de configuration du modèle de porte génère un plan de câblage pour l'installateur du matériel.
- Activation des lecteurs à la volée et configurations des détenteurs de carte dans les contrôleurs d'accès
- Plages horaires pour un contrôle d'accès basé sur les horaires, y compris les jours spéciaux, les jours fériés récurrents, etc.
- Plages horaires pour activation/désactivation automatique des comptes du détenteur de carte (règles d'accès, codes PIN, etc.).
- Modèles horaires pour activation/désactivation automatique des paramètres système, par exemple définition d'une porte de bureau comme devant être déverrouillée de 9 h à 17 h
- Code PIN supplémentaire pour armement/désarmement de l'alarme intrusion

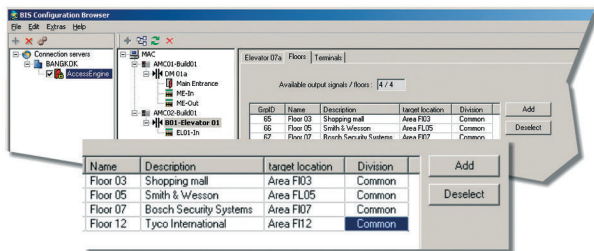
- Blocage/débloqué temporaire des détenteurs de carte, soit manuellement, soit contrôlé par temporisation
- Liste noire des cartes
- Champs d'entrée définissables par l'utilisateur pour indiquer des informations supplémentaires sur le détenteur de carte
- Anti-Passback
- La répartition équilibrée des zones d'accès (incluant la vérification des séquences d'accès) offre un moyen de limiter le nombre de personnes présentes dans une zone donnée, d'armer ou de désarmer automatiquement une zone vide (ou non vide) et de générer une liste d'échantillons.
- Le principe d'autorisation d'un nombre N de personnes permet l'accès à une porte uniquement lorsqu'un nombre défini (N) de détenteurs de carte autorisés présentent leurs badges à un lecteur configuré en conséquence. Le paramètre peut être défini pour chaque lecteur, de 2 à N (illimité) personnes.
- La fonctionnalité de contrôle des sas gère deux portes jumelées avec deux paires de lecteurs. Elle est recommandée pour des niveaux de sécurité élevée, par exemple pour les entrées des salles serveur ou des services de recherche.
- Guard Tour : système de suivi de patrouille de pointe utilisant les lecteurs de contrôle d'accès existants, la vérification des séquences d'accès et des horaires d'accès. Toute violation de la séquence ou des horaires déclenche une alarme, qui est ensuite contrôlée par les fonctions sophistiquées de gestion des alarmes du système BIS. Les rapports Guard Tour peuvent être générés depuis le journal des événements du système BIS.



- Fonctionnalité de surveillance aléatoire : les détenteurs de carte accédant au site ou le quittant peuvent être arrêtés à intervalles réguliers et dirigés vers le personnel de sécurité pour une inspection

plus approfondie. Les cartes appartenant aux personnes dites « VIP » peuvent être exclues de cette surveillance aléatoire.

- Gestion des visiteurs : les cartes des visiteurs peuvent faire l'objet d'un suivi et être gérées séparément selon leurs périodes de validité et la nécessité probable d'une escorte.
- Interface d'armement/désarmement d'un système de détection d'intrusion (avec gestion des autorisations et affectation des cartes)



- Interface d'ascenseur pour contrôler jusqu'à 56 étages via un lecteur de carte interne à l'ascenseur et pour l'affectation d'autorisations par étages aux détenteurs de carte
- Interface d'importation des données du personnel depuis un système RH ou d'exportation de ces données du module ACE vers ce système, soit manuellement, soit par planification de lots
- Personnalisation des cartes permettant d'importer les images des détenteurs de carte et de créer des badges avec une mise en page propre à votre entreprise et imprimables sur des imprimantes de carte standard
- Une fonctionnalité de routage permet de s'assurer que le personnel suit des trajectoires prédéfinies au sein des locaux.
- Fonction de déverrouillage des portes à distance (par ex. par un simple clic sur une icône du plan d'emplacement interactif du système BIS)
- Création de zones logiques (salles individuelles, groupes de salles, étages entiers ou parkings) auxquelles des points de contrôle d'accès spécifiques peuvent être assignés
- Possibilité de limiter le nombre de personnes ou de voitures accédant à une zone logique.
- Capacités d'archivage et de restauration complète des données système.
- Architecture client/serveur puissante basée sur le serveur BIS.
- Possibilité de personnaliser les droits administrateur du logiciel, si nécessaire sur une base individuelle de boîte de dialogue.
- Gestion souple des alarmes pour une grande variété de conditions d'alarme (par exemple : accès refusé, détection de sabotage, liste noire de badges, alarme de contrainte, etc.) qui peuvent être associées à des fonctions BIS telles que les plans d'emplacement interactifs et les plans d'action.

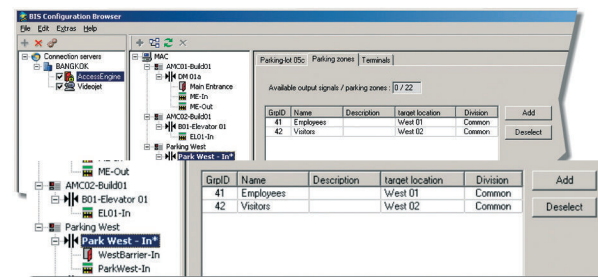
- Utilisation des entrées et sorties contrôlées et numériques de la gamme des contrôleurs Bosch pour des fonctions de contrôle et de surveillance supplémentaires, incluant la détection d'intrusion et de sabotage.
- Intégration facile avec les systèmes vidéo Bosch ou tiers, tels que les matrices vidéo, les enregistreurs numériques, les caméras IP, etc.
- Enregistrement centralisé de tous les événements d'accès et de toutes les alarmes pour conformité réglementaire et recherche médico-légale
 - Piste de vérification des modifications apportées aux enregistrements à long terme et aux autorisations (création, modification et suppression d'enregistrements).
 - Génération de rapports intégrée avec capacité de filtrage.
 - Export au format CSV standard pour un traitement ultérieur.
- Prise en charge simultanée de quatre formats de cartes Wiegand différents au maximum
- Aide en ligne exhaustive
- Modification des données de masse pour les autorisations et autres données

Vérification vidéo

La vérification vidéo étend le niveau de sécurité de votre système de contrôle d'accès par la technologie vidéo. Lorsqu'un lecteur est en mode de vérification vidéo, le détenteur de carte ne peut pas être admis directement. Ainsi, le lecteur crée une demande d'entrée qui s'affiche sous la forme d'un message sur l'écran de l'opérateur.

Un plan d'action (voir les accessoires en option de BIS) montre à l'opérateur l'image du détenteur de carte telle qu'elle est stockée dans la base de données ACE à côté de l'image en temps réel provenant d'une caméra située à proximité de l'entrée/du lecteur qui a envoyé la demande. L'opérateur compare les deux images et décide d'ouvrir ou non la porte.

Gestion de parkings



Cette fonctionnalité permet de définir et d'utiliser le modèle de porte « parking » intégrant le contrôle de deux barrières d'entrée et de sortie et leurs feux de signalisation, qui empêchent l'accès lorsque le parking a atteint sa capacité maximale.

Chaque parking peut être divisé en zones logiques, avec un nombre maximum de voitures défini pour chacun. L'autorisation de passage par la barrière et de stationner dans une zone logique peut être assignée

aux détenteurs de carte via les boîtes de dialogue standard. La répartition de charge des parkings est également possible, avec des informations de capacité affichées en temps réel sur l'écran de l'opérateur. La répartition de charge des voitures (parkings) et des personnes (zones d'accès) est gérée séparément, de telle façon qu'il est possible d'identifier l'emplacement du détenteur de carte et de sa voiture simultanément.

Accessoires pour le module BIS Access Engine

Gestion de parking étendue

Permet la gestion du parking invité, y compris la génération de tickets de parking et de notification sur les visiteurs qui dépassent leurs durées de rendez-vous programmés.

Interface de programmation

Kit de développement logiciel (SDK) permettant d'intégrer Access Engine à des applications tierces telles que Identity Management, Time & Attendance et des systèmes de gestion avancée des visiteurs.

Armoire à clés Deister

Intégration des armoires à clés Deister **maxx** et **flexx**.

Augmentation des capacités contrôle d'accès

ACE s'adapte facilement aux besoins évolutifs de vos sites. Des licences MAC (Master Access Controller) supplémentaires vous permettent d'accroître la couverture géographique ou les performances. Il est possible d'accueillir un plus grand nombre d'employés ou de visiteurs avec des licences de détenteur de carte supplémentaires.

Des licences permettant d'accroître le nombre de portes sont disponibles par incréments de 32. Une porte, dans ce sens, équivaut à un modèle de porte ACE, facilitant ainsi les calculs de spécifications. Exemple : votre site dispose de 2 entrées principales avec un lecteur d'entrée et un lecteur de sortie pour chacune, 26 portes de bureau avec lecteur d'entrée et 1 contrôle de sas pour la salle serveurs. Le nombre total de modèles de porte (et d'entrées) est de 29, quel que soit le nombre de lecteurs concernés. Un total de 29 entrées est déjà couvert par les licences fournies avec le progiciel de base ACE.

Schémas/Remarques

Access Engine en chiffres

Nombre maximum de cartes activées	400.000
Nombre maximum de lecteurs	9 600 (avec 10 Master Access Controllers)
Nombre maximum de MACs (Master Access Controllers)	10
Nombre maximum d'autorisations d'accès	1 000 par MAC

Composants inclus

Le progiciel de base du module Access Engine BIS étendu inclut les licences suivantes :

- Licence pour 1000 cartes
- Licence pour 32 portes
- Répartition des zones d'accès
- Autorisation pour N personnes
- Contrôle des sas
- Guard Tour
- Surveillance aléatoire
- Gestion des visiteurs
- Armement/désarmement de l'interface du système de détection d'intrusion
- Interface ascenseurs
- Interface import/export
- Routage
- Déverrouillage des portes à distance
- Personnalisation de carte
- Configuration de démarrage par défaut pour le contrôle d'accès
- Vérification vidéo
- Gestion de parkings

Informations de commande

Le module Access Engine peut être commandé de deux manières :

- comme partie intégrante d'une configuration BIS initiale (dans ce cas, il est commandé avec un progiciel de base BIS et fourni avec le système BIS) ;
- comme amélioration d'une configuration BIS existante.

Informations de commande

Licence de base ACE - version 4.2

Licence de base pour le module BIS spécifié
Numéro de commande **BIS-FACE-BPA42**

100 badges supplémentaires ACE - version 4.2

Licence pour l'ajout de la fonctionnalité spécifiée au système BIS
Numéro de commande **BIS-XACE-100C42**

1000 badges supplémentaires ACE - version 4.2

Licence pour l'ajout de la fonctionnalité spécifiée au système BIS
Numéro de commande **BIS-XACE-1KC42**

32 portes supplémentaires ACE - version 4.2

Licence pour l'ajout de la fonctionnalité spécifiée au système BIS
Numéro de commande **BIS-XACE-32DR42**

1 MAC supplémentaire ACE - version 4.2

Licence pour l'ajout de la fonctionnalité spécifiée au système BIS
Numéro de commande **BIS-XACE-1MAC42**

1 armoire à clés Deister ACE - version 4.2

Valable uniquement dans certaines zones de vente. En cas de doute, contactez votre représentant Bosch.

Licence pour l'ajout de la fonctionnalité spécifiée au système BIS

Numéro de commande **BIS-XACE-1KEY42**

Gestion de parking étendue ACE - version 4.2

Licence pour l'ajout de la fonctionnalité spécifiée au système BIS

Numéro de commande **BIS-FACE-PRK42**

Interface de programmation (API - Application Programming Interface) ACE - version 4.2

Licence pour l'ajout de la fonctionnalité spécifiée au système BIS

Numéro de commande **BIS-FACE-API42**

Représenté par :

France:

Bosch Security Systems France SAS
Atlantic 361, Avenue du Général de Gaulle
CLAMART, 92147
Phone: 0 825 078 476
Fax: +33 1 4128 8191
fr.securitysystems@bosch.com
www.boschsecurity.fr

Belgium:

Robert Bosch NV/SA
Dpt. Security Systems
Rue Henri Genessestraat 1
1070 Brussel
Tel: +32 56 20 0240
Fax: +32 56 20 2675
be.securitysystems@bosch.com
www.boschsecurity.be

Canada:

Bosch Security Systems
6955 Creditview Road
Mississauga, Ontario L5N 1R, Canada
Phone: +1 800 289 0096
Fax: +1 585 223 9180
security.sales@us.bosch.com
www.boschsecurity.us