

BIS – Access Engine (ACE) 4.2 modul

www.boschsecurity.hu



BOSCH
Éltre tervezve



- ▶ Speciális beléptetőrendszer közvetlen riasztáskezeléssel
- ▶ Zökkenőmentes illeszkedés és együttműködés a videorendszerrel, a tűz-, behatolásjelző, vészhangosító és videorendszerrel közös BIS platformon keresztül
- ▶ Telepítőbarát konfigurálás az ajtómodellsablon-meghatározások és az érvényes kártyatulajdonos-adatok importálása útján
- ▶ Fejlett látogató- és parkolófelügyelet
- ▶ Külső fejlesztésű termékek integrálása nyílt protokollokon és SDK-n keresztül

Mára a beléptetés vált az egyik legfontosabb technológiává az emberek, az ingatlan és a vagyon biztonságának növelésében. A BIS Access Engine modulja és kifinomult vezérlő termékei a beléptetési funkciók széles skáláját kínálják.

Az Access Engine alapsomag és az opcionális funkciók kombinálásával testreszabott és az igényeknek megfelelő beléptető rendszer építhető ki. Ezt követően a Building Integration System (épületfelügyeleti rendszer, BIS) szoftver segítségével az Access Engine modul a behatolásjelző és videofelügyeleti rendszerbe integrálható.

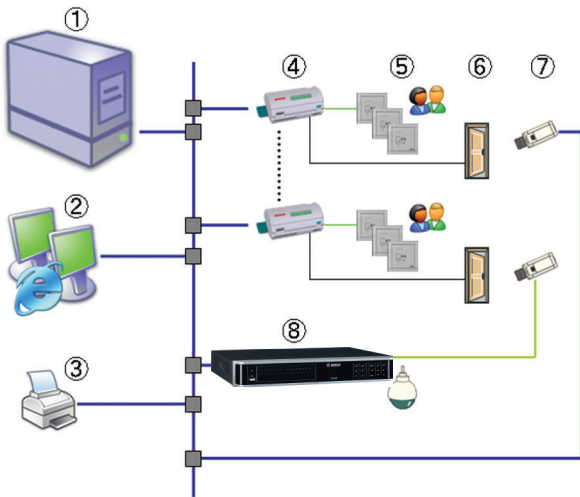
Rendszeráttekintés

A Bosch beléptető hardverrel összekapcsolva az Access Engine (ACE) szoftver teljes körű beléptetőrendszert alkot a BIS épületfelügyeleti rendszeren belül. Magában foglalja bármely önálló beléptetőrendszer lényeges funkcióit, valamint az opcionális bővítések széles körét.

A hatékony, teljesen integrált riasztásfelügyelet érdekében az ACE a többi BIS modulhoz hasonlóan teljes mértékben kihasználja az összes extra BIS funkciót, mint például az interaktív helyszínrajzokat és

az akcióterveket. A riasztási üzenetek és a beléptetési események grafikus helyszíni információkkal és munkafolyamat utasításokkal jeleníthetők meg. Az ACE a szabványos BIS épületfelügyeleti rendszer felhasználói felületeit használja, ezek testreszabhatóságának rugalmasságával. Ezen túlmenően az ACE specifikus beléptetési konfigurációs felületeket kínál a kártyatulajdonosok, a beléptetési hardver és a beléptetési szabályok számára. A BIS épületfelügyeleti rendszer termékcsalád fő előnye a biztonsági rendszerek széles körének integrálása ugyanazon a helyszínen. Az ACE és a többi BIS modul (pl. Automation és Video) kombinálása lehetővé teszi a pályázati kiírási feltételeknek megfelelő, testreszabott, intelligens biztonsági rendszer megtervezését.

Az Access Engine modul a következőkön fut: önálló munkaállomás vagy kliens-szerver központi kiszolgálóval és távoli munkaállomásokkal.



Poz.	Leírás
1	Központi BIS kiszolgáló Access Engine modul és Video Engine modul szoftverrel
2	Munkaállomások
3	Nyomtató
4	Beléptetésvezérlők
5	Olvasók
6	Elektromos zárak
7	IP-kamera
8	Digitális videorögzítő, pl. DIVAR IP 3000

Főbb funkciók

Az Access Engine modul alapsomag AMC beléptető vezérlőegységekkel kombinálva a következő funkciókat kínálja:

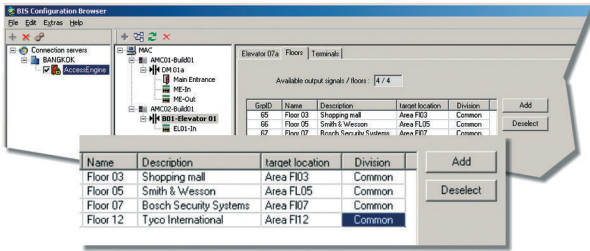
- A hardverek gyors és egyszerű konfigurálását lehetővé tevő intuitív, szabványos ajtómodellek (szabványos ajtó, forgóajtó, felvonó idő és jelenlét leolvasóval stb.).
- Az ajtómodell konfigurációs párbeszédpanele huzalozási tervet hoz létre a hardver telepítője számára
- Leolvasó és kártyaolvasó menet közbeni konfigurálásai a beléptető vezérlőegységekben
- Időmodellek az időalapú beléptetéshez, beleértve a különleges napokat, ismétlődő munkaszüneti napokat stb.
- Időmodellek a kártyatulajdonos fiókok automatikus aktiválásához/deaktiválásához, mint pl. beléptetési szabályok, PIN-kódok stb.
- A különféle rendszerbeállítások automatikus be- és kikapcsolását lehetővé tevő időmodellek (amikkel például 9:00 órakor automatikusan nyitható, 17:00 órakor pedig automatikusan zárható egy irodai ajtó).
- További PIN kód behatolásjelző rendszerek élesítéséhez és kikapcsolásához

- Kártyatulajdonosok időszakos letiltása / feloldása manuálisan vagy idővezérléssel
- Kártyák feketelistára tétele
- Felhasználó által definiálható beviteli mezők kiegészítő kártyatulajdonosi információk számára
- Anti-passback
- A beléptetési sorrend ellenőrzésével kiegészített beléptetési terület balansz megfelelő eszköz az emberek számának korlátozására egy adott területen, valamint automatikus élesítésre/kikapcsolásra, ha a terület üres/nem üres, továbbá mintalista létrehozására.
- Az N-személy beléptetés csak akkor engedélyezi a belépést, ha meghatározott számú (N) jogosult kártyatulajdonos mutatja fel a kártyáját egy ennek megfelelően konfigurált kártyaolvasónak. A beállítás kártyaolvasónként elvégezhető, 2-től N (korlátlan) személyig.
- Zsilip funkció két együttműködő ajtó kezeléséhez két pár leolvasóval; magas biztonsági szintekhez javasolt, pl. szerverszobák vagy kutatóközpontok bejáratához.
- Járőrútvonal: korszerű járőrkövető rendszer a meglévő beléptető kártyaolvasók használatával, belépési sorrend és belépési idő ellenőrzéssel. A járőrútvonal vagy -menetrend bármilyen megszegése riasztást vált ki, amelyet ezután a BIS épületfelügyeleti rendszer kifinomult riasztáskezelési funkciói rögzítenek. Járőrútvonal-jelentések hozhatók létre a BIS épületfelügyeleti rendszer eseménynaplójából.



- Véletlenszerű szűrés funkció: A telephelyre belépő vagy az azt elhagyó kártyatulajdonosok véletlenszerű időközönként megállíthatók, és a biztonsági személyzethez irányíthatók szigorúbb ellenőrzés céljából. Kijelölt VIP személyek kártyái kivehetők a véletlenszerű szűrés funkció alól.
- Látogatók kezelése: A látogatói kártyák külön nyomon követhetők és kezelhetők ezek érvényességi időszaka és a kíséret esetleges szükségessége szempontjából.

- Kezelőfelület IDS (behatolásjelző rendszer) élesítéséhez/kikapcsolásához, jogosultságkezeléssel és kártya-hozzárendeléssel



- Felvonó kezelőfelület legfeljebb 56 szint ellenőrzéséhez felvonón belüli kártyaolvasóval, és szintengedélyezés a kártyatulajdonosokhoz való hozzárendeléssel.
- Kezelőfelület személyzeti adatok HR rendszerből való importálásához vagy ilyen információk exportálásához az ACE rendszerből a HR rendszerbe, manuálisan vagy ütemezett időközönként.
- Kártya személyre szabása a kártyatulajdonos képének importálásával, és szabványos kártyanyomtatóval nyomtatható, testreszabott vállalatikártya-terv létrehozása
- Útvonaltervező funkció, amely biztosítja, hogy a személyzet az előírt útvonalat követi a helyszínen.
- Ajtó távműködtető funkció, pl. egy ikonra történő egérgékkattintással a BIS épületfelügyeleti rendszer interaktív helyszínrajzán.
- Logikai területek létrehozása, pl. önálló szobák, szobacsoportok, teljes szintek vagy parkolók, amelyekhez speciális beléptetési pontok rendelhetők.
- Lehetőség arra, hogy korlátozzák egy logikai területre belépő emberek vagy autók számát.
- A rendszeradatok teljes archiválási és visszaállítási lehetősége.
- A BIS épületfelügyeleti rendszer kiszolgálóján alapuló nagy teljesítményű kliens/szerver architektúra.
- Lehetőség a rendszergazda jogainak testreszabására, ha szükséges, párbeszédenkénti alapon.
- Rugalmas riasztáskezelés riasztási állapotok széles köréhez (pl. megtagadott belépés, szabatás érzékelése, letiltott kártya, kényszerített riasztás jelzés stb.), amely választhatóan kombinálható az olyan BIS funkciókkal, mint az interaktív helyszínrajzok és akciótervek.
- A Bosch központcsaládok digitális, felügyelt ki/bemeneteinek alkalmazása további ellenőrzési és megfigyelési funkciókhoz, beleértve a behatolásjelző és szabatásérzékelést is.
- Egyszerű integrálás a Bosch vagy más gyártó videorendszereivel, mint a mátrixkapcsolók, DVR-ek, IP-kamerák stb.
- Beléptetési események és riasztások részletes naplózása a jogi megfelelés és a törvényszéki vizsgálatok érdekében.
 - Eseménynapló a törzsadatok és a jogosultságok változásairól, beleértve a bejegyzések létrehozását, módosítását és törlését is.
 - Integrált jelentés szűrési lehetőséggel.

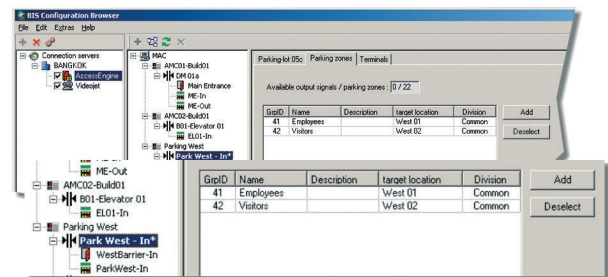
- Exportálás szabványos CSV formátumba további feldolgozásra.

- Legfeljebb négy különböző Wiegand kártyaformátum egyidejű támogatása.
- Átfogó online súgó.
- Adattömeg-módosítás jogosultságok és más adatok számára.

Videoazonosítás

A videoazonosítás a videotechnológia révén növeli a beléptetőrendszer biztonsági szintjét. Ha a leolvasó video-azonosítási üzemmódban van, a kártyatulajdonost nem engedi be közvetlenül. Ehelyett a leolvasó kérést küld a belépésre vonatkozóan, amely üzenetként jelenik meg a kezelő képernyőjén. Egy akcióterv (lásd még a BIS választható tartozékokat) megmutatja a kezelőnek a kártyatulajdonos ACE adatbázisban őrzött képét, a kérést küldő bejárat/leolvasó melletti kamera élő képével együtt. A kezelő összehasonlítja a két képet, és eldönti, hogy kinyissa-e az ajtót.

Parkolófelügyelet



Ez a funkció lehetővé teszi a „parkoló” beengedési modell definiálását és használatát, ami egy bejáratú és egy kijáratú sorompó és ezek lámpáinak vezérlését foglalja magában, továbbá megakadályozza a belépést, ha a parkoló elérte maximális kapacitását. Minden parkoló logikai területekre osztható, amelyek mindegyikéhez maximális autószaámot lehet meghatározni. A sorompón történő áthaladást és a parkolást egy logikai területen szabványos párbeszéd útján lehet hozzárendelni a kártyatulajdonosokhoz. A parkolók terhelés-kiegyenlítésére szintén lehetőség van, az aktuális kapacitásinformációk megjelenítésével a kezelő képernyőjén. Az autók (parkolók) és személyek (beléptetési területek) terhelésének kiegyenlítése külön történik, így lehetőség van mind az autó, mind a kártyatulajdonos tartózkodási helyének egyidejű nyomon követésére.

Tartozékok a BIS épületfelügyeleti rendszer Access Engine moduljához

Bővített parkolófelügyelet

A segítségével felügyelhetők a vendégparkolók, beleértve a parkolójegyek készítését és a lejárt parkolójeggyel tovább tartózkodó látogatókkal kapcsolatos értesítéseket is.

Alkalmazásprogramozási felület

Szoftverfejlesztői készlet (SDK) az Access Engine külső felektől származó alkalmazásokkal, pl. identitáskezeléssel, idő- és jelenlét-felügyelettel, valamint speciális látogatófelügyelettel történő integrálására.

Deister kulcsszekrény

Deister **maxx** és **flexx** kulcsszekrények integrálása.

A beléptetés kapacitásának növelése

Az ACE könnyedén a telephely növekvő igényeinek megfelelően méretezhető. A további MAC (fő beléptető vezérlőegység) licencek segítségével növelhető a földrajzi lefedettség vagy hatékonyság. A munkatársak vagy látogatók növekvő száma további kártyatulajdonosi licencekkel változtatható.

A felügyelhető bejáratok száma 32-es csoportokban növelhető újabb licencekkel. Ebben az esetben a bejárat fogalma azonos az ACE ajtómodellel, így az igények egyszerűen kalkulálhatók.

Példa: A telephely 2 főbejárattal rendelkezik, amelyek mindegyikéhez egy-egy beléptető és kiléptető leolvasó tartozik, valamint 26 irodai ajtóval beléptető leolvasóval és 1 zsilippel a szerverszobához. Az ajtómodellek/bejáratok teljes darabszáma 29, függetlenül a használt leolvasók számától. Az összesen 29 bejáratot már tartalmazza az ACE alapsomag licenc.

Telepítési/Rendszerfelépítési segédlet**Az Access Engine modul számokban**

Aktív kártyák max. száma	400.000
Leolvasók max. száma	9600 (10 fő beléptető vezérlőegységgel)
MAC (fő beléptető) vezérlőegységek max. száma	10
Belépési jogosultságok max. száma	1000 MAC-enként

Tartozékok

A BIS Access Engine bővített alapsomag az alábbi licenceket tartalmazza:

- Licenc 1000 kártyához
- Licenc 32 bejárathoz
- Beléptetési terület kiegyenlítése
- N-személy engedélyezése
- Zsilip
- Járőrútvonal
- Véletlenszerű szűrés
- Látogatók kezelése
- Kezelőfelület IDS élesítéséhez/kikapcsolásához

- Felvonó kezelőfelület
- Import/Export kezelőfelület
- Útvonaltervezés
- Ajtó távvezérlés
- Kártyamegszemélyesítés
- Alapértelmezett kezdő konfiguráció a beléptetőrendszerhez
- Videoazonosítás
- Parkolófelügyelet

Megrendelési információk

Az Access Engine modul kétféleképpen rendelhető meg:

- egy kezdeti BIS-konfiguráció szerves részeként, a BIS alapsomaggal együtt rendelve és szállítva
- korábban kialakított BIS-környezetek kiegészítéseként

Rendelési információ**ACE 4.2 alaplicenc**

Alaplicenc a megadott BIS-modulhoz
Rendelési szám **BIS-FACE-BPA42**

ACE 4.2 – további 100 azonosítókártya

Licenc az adott funkció BIS rendszerbe illesztéséhez
Rendelési szám **BIS-XACE-100C42**

ACE 4.2 – további 1000 azonosítókártya

Licenc az adott funkció BIS rendszerbe illesztéséhez
Rendelési szám **BIS-XACE-1K42**

ACE 4.2 – további 32 ajtó

Licenc az adott funkció BIS rendszerbe illesztéséhez
Rendelési szám **BIS-XACE-32DR42**

ACE 4.2 – további 1 MAC

Licenc az adott funkció BIS rendszerbe illesztéséhez
Rendelési szám **BIS-XACE-1MAC42**

ACE 4.2 – 1 Deister kulcsszekrény

Nem minden értékesítési régióra érvényes. Kérdés esetén forduljon a Bosch-képviselőhöz.

Licenc az adott funkció BIS rendszerbe illesztéséhez
Rendelési szám **BIS-XACE-1KEY42**

ACE 4.2 – bővített parkolófelügyelet

Licenc az adott funkció BIS rendszerbe illesztéséhez
Rendelési szám **BIS-FACE-PRK42**

ACE 4.2 – alkalmazásprogramozási felület (API)

Licenc az adott funkció BIS rendszerbe illesztéséhez
Rendelési szám **BIS-FACE-API42**

Képviselő:

Hungary:
Robert Bosch Kft.
Gyömrői út 120.
1103 Budapest
Phone: +36 1 4313 200
Fax: +36 1 4313 222
hu.securitysystems@bosch.com
www.boschsecurity.hu