

# BIS - Video Engine (VIE) 4.2 modul

www.boschsecurity.hu



**BOSCH**  
Életre tervezve



- ▶ Minden Bosch megjelenítő- és rögzítőeszköz problémamentes integrációja egy alkalmazásban, egységes megjelenéssel, ugyanez a külső fejlesztésű videoeszközökkel.
- ▶ Továbbfejlesztett videoazonosítás a behatolásjelzés, a tűzjelzés, valamint a beléptetés és a belső kommunikációs rendszer javítására a közös BIS platformon keresztül
- ▶ A videoeszközök közvetlen irányítása és felügyelete a központi térkép megjelenítőről
- ▶ Hiperhivatkozások pl. az eseménynapló behatolást jelző riasztásai és a DVR-eken lévő kapcsolódó videofelvételek között
- ▶ Élő vagy archív videók közvetlen integrációja a BIS akciótervekben és ACE videós azonosítás

A videokamerák alapvető szerepet játszanak minden biztonsági rendszerben, emellett igen hatékonyan használhatók tájékozódásra és a fontos részletek megtekintésére vészhelyzetekben. A modern cégek el sem tudják képzelni kamerák nélkül a folyosókat, bejárásokat, parkolókat, a felügyelt terület határait és a kiemelt biztonságú területeket.

A Video Engine modullal a BIS épületfelügyeleti rendszer termékcsaládja rendkívül kifinomult alkalmazást kínál mind a Bosch, mind más gyártók videorendszereinek integrálásához.

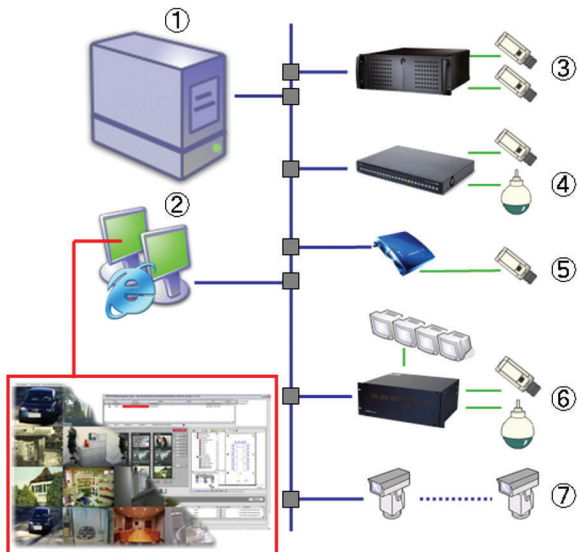
A Video Engine modul kihasználja a BIS épületfelügyeleti rendszer infrastruktúrájának minden előnyét, és így lehetővé teszi, hogy meglévő videoeszközöket teljesen integrált videofelügyeleti és riasztáskezelési rendszerre alakítsa. A Video Engine modult a BIS épületfelügyeleti rendszer beléptetési, behatolás- és tűzjelző funkcióival kombinálva teljes körű biztonsági megoldást tud létrehozni, amely illeszkedik igényeihez, és mindezt egy felhasználói felületen belül.

## Rendszeráttekintés

A VIE a videó erejét viszi a BIS épületfelügyeleti rendszerbe, megjelenítve például a behatolás által kiváltott riasztási képeket, vagy megfigyelve egy telephely kritikus helyszíneit. Ebből a célból a Video Engine modul számos videospecifikus nézettel és párbeszédpanellel egészíti ki a BIS épületfelügyeleti rendszer felhasználói felületét, akár 4 fizikai monitor segítségével.

A Video Engine modul jól integrálható az interaktív helyszínrajzokkal és az események által kiváltott akciótervekkel. Ezeket az időtakarékos és életmentő vészhelyzeti eljárásokat így a VIE intelligens videotartalom-elemzésének mozgás- vagy sabotázsriasztása, valamint más BIS modulok tűz-, behatolás- és beléptetési riasztásai is kiválthatják. Alapvető fontosságú információk adhatók a kezelőnek a DIVAR IP és DIVAR AN videorögzítőről és a VRM videofelvétel-kezelőből.

A BIS-munkaállomás használatával videospécifikus parancsokat lehet automatizálni és időzíteni (lásd a BIS általános ismertetését). A parancsokat testreszabható riasztási események válthatják ki, vagy kézzel aktiválhatók a helyi menüből vagy ikonokról a BIS épületfelügyeleti rendszer helyszínrajzain.



Poz.	Leírás
1	Központi BIS épületfelügyeleti rendszer kiszolgálója Video Engine szoftverrel
2	Munkaállomások
3	DIVAR IP 1 ... n
4	DIVAR AN 1 ... n
5	Videowebszerverek, mint pl. Videojet, BVIP...
6	LTC / Allegiant mátrixkapcsolók
7	IP-kamera 1 ... n

A BIS épületfelügyeleti rendszer részét képező OPC interfészeknek és a Video-SDK készletnek köszönhetően az olyan Bosch videorendszerek, mint a VRM, a DIVAR IP vagy a VIPX különösen egyszerűen integrálhatók.

### Főbb funkciók

A BIS épületfelügyeleti rendszer közös funkcióin túl a Video Engine modul (VIE) a következő funkciókat kínálja:

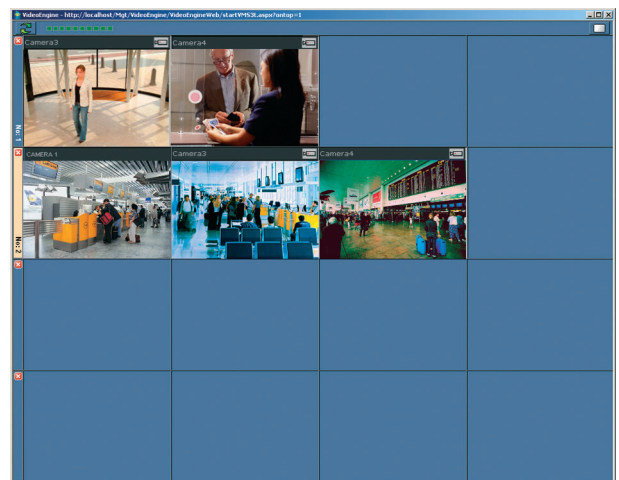
#### Videorendszerek:

- Bosch DIVAR AN és DIVAR IP sorozatú rögzítőrendszerek integrálása, vezérlése és felügyelete
- Bosch Videojet kódolók (videoszerverek), BVIP, SD és HD kamerák integrálása, vezérlése és megfigyelése – PTZ-vel vagy anélkül, Bosch intelligens videotartalom-elemzéssel (IVA) vagy anélkül
- Bosch Video Recording Manager (VRM) integrálása

- Az ezekhez az IP videoeszközökhöz kapcsolt USB vagy iSCSI tárolóeszközök támogatása, hozzáférés ezekhez az archívumokhoz
- Bosch Allegiant mátrixkapcsolók integrálása, vezérlése és megfigyelése
- Bosch Video Management System BVMS opcionális integrálása
- Analóg kamerák integrálása video-webszerveren keresztül, pl. Bosch Videojet/VIP sorozat.
- ONVIF Profile-S-kompatibilis IP-kamerák integrálása (élő adatfolyam)

#### Videoképes kijelzők a felhasználói felületen:

- Többfunkciós Digital Video Matrix (digitális videomátrix, DVM) ablak akár 30 kamera-adatfolyam egyidejű megjelenítéséhez.
- A DVM-hez definiálható különböző megjelenítési módok, dinamikus elrendezés, rögzített elrendezés 4:3 és 16:9 formátumban is (2x2, 3x3, 4x4 3x2, 4x3 és aszimmetrikus 1+5, 1+7, 1+8 vagy 2+6) select & drop vagy riasztási mátrix elrendezéssel



#### Példa riasztási mátrixra 2 aktív riasztási helyzettel

- Különböző videoformátumok (pl. JPEG, Wavelet, MPEG2/4, CIF/4CIF, H.264 stb.) egyidejű megjelenítése
- Kamera kiválasztása és vezérlése a helyszínrajzról vagy az áttekintő eszközfáról.
- Egyidejűleg megjeleníthető élő és archív képek különböző forrásokból
- Közvetlen kapcsolat a BIS/VIE eseménynapló riasztási bejegyzéseitől a DIVAR IP rendszerek riasztási archívumaihoz.
- Riasztási archívumok időalapú keresése és szűrése a DIVAR IP rendszerekben.
- Kényelmes képpanelvezérlés, például maximalizálás, digitális zoom, ablakon belüli PTZ stb.
- Referenciaképek tárolása élő képekkel való összehasonlításhoz
- DVM átfedő és teljes képernyős üzemmód
- Egyidejű megjelenítés akár 4 fizikai monitoron



#### Digitális zoom funkció minden kameraképhez

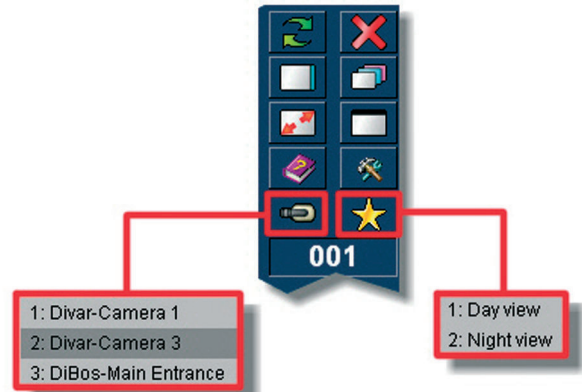
- Privát zónák funkció érzékeny területek maszkolására az élő képeken belül



#### Privát zónák funkcióval maszkolt terület

#### Egyéb VIE funkciók:

- Intelligens videoelemzés (IVA). A kamera érzékeli a video-adatfolyamban előforduló tevékenységeket. Pl. „Objektum a mezőben”, „Vonal keresztezése”, „Bóklászás”, „Eltávolított objektum”, „Álló objektum”, „Belépés mezőbe”, „Mező elhagyása”. Ezekkel riasztási esemény váltható ki a BIS épületfelügyeleti rendszerben
- Analóg monitorcsoportok (AMG) felügyelete HD-dekóderekkel és számos új monitorelrendezéssel.
- Videó mozgásérzékelés és riasztás.
- Virtuális járőrútvonal funkció helyi rögzítési funkcióval.
- Kamera és mátrix kedvencek dinamikusan létrehozása, pl. nappali és éjszakai nézet.
- PTZ és egyéb videoforrások egyidejű vezérlése képernyőn megjelenő vezérlőkkel.
- Videojet/VIP kódolók és dekódolók használata virtuális hálózati mátrixként.



Kedvencek kiválasztása legördülő listáról

#### Tartozékok

A Video Engine modulcsomag a következőket támogatja:

Mennyiség	Csatornák
20	Bosch Video IP (BVIP) eszközökhöz licencelt videocsatornák (alapértelmezett konfiguráció meghatározott felhasználói beállításokkal)
400	Csatornák max. száma BVIP-szerverenként
4000	Csatornák max. száma Video Engine modulonként

#### Rendelési információ

##### VIE 4.2 alaplicenc

Alaplicenc a megadott BIS-modulhoz  
Rendelésszám **BIS-FVIE-BPA42**

##### VIE 4.2 további 1 külső csatorna

Licenc az adott funkció BIS rendszerbe illesztéséhez  
Rendelésszám **BIS-XVIE-1VRE42**

##### VIE 4.2 további 1 videocsatorna

Licenc az adott funkció BIS rendszerbe illesztéséhez  
Rendelésszám **BIS-XVIE-1CHA42**

**Képviseelő:**

**Hungary:**  
Robert Bosch Kft.  
Gyömrői út 120.  
1103 Budapest  
Phone: +36 1 4313 200  
Fax: +36 1 4313 222  
hu.securitysystems@bosch.com  
www.boschsecurity.hu