

# BIS - basispakket V4.3

www.boschsecurity.nl



- ▶ Integratie met systemen van Bosch en van derden door de implementatie van OPC
- ▶ Alle relevante informatie in één gebruikersinterface
- ▶ Volledig geïntegreerde toegangscontrole
- ▶ Volledig gebeurtenissenlogboek voor forensisch onderzoek
- ▶ Schaalbaar systeem dat meegroeit met uw behoeften

## Het Building Integration System (BIS)

BIS is een flexibel, schaalbaar beveiligings- en veiligheidsbeheersysteem dat kan worden geconfigureerd om een enorm aantal operationele scenario's te beheren.

Het bevat talrijke toepassingen en functies voor zowel het integreren en koppelen als het bewaken en beheren van alle technische gebouwssystemen.

Deze nieuwe versie bouwt verder op de vele jaren ervaring van Bosch op het gebied van beheersystemen en is sterk beïnvloed door de volgende markttrends:

- Toenemende complexiteit van technische installaties in gebouwen  
De toenemende complexiteit van technische installaties in gebouwen vereist een veelzijdig beheersysteem dat de meest uiteenlopende functies (bijv. brand- en inbraakdetectiesystemen, toegangsbeheer, videobewakingssystemen en gebouwautomatisering) op de best mogelijke manier combineert. De OPC-standaard zorgt ervoor dat BIS efficiënt informatie kan verwerken en delen met steeds meer verschillende hardware en andere bronnen.
- Gebruik van nieuwe technologieën en standaarden  
De strikte regelgeving op het gebied van beveiligingstechnologie en de hoge betrouwbaarheidsgraad die wordt gevraagd,

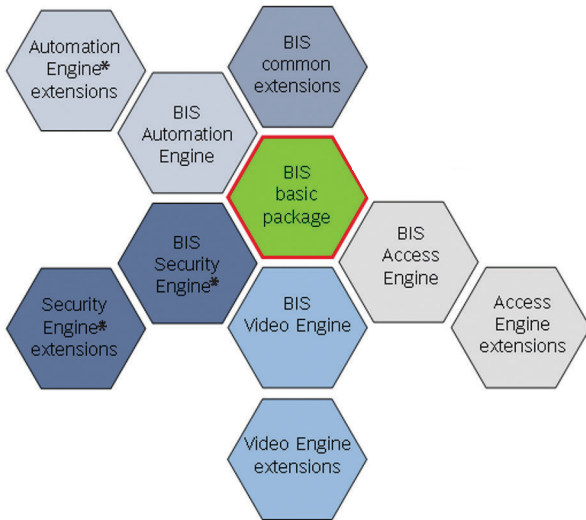
bemoelijken de integratie van nieuwe technologieën uit de ICT-wereld. BIS is er in geslaagd om de voordelen van technologieën die niet op beveiligingsomgevingen gebaseerd zijn (bijv. OPC, CAD, web), aan te wenden en deze succesvol te combineren met de wereld van de beveiligingstechnologie.

- Behoeft aan complete oplossingen  
Facilitymanagers en integrators vragen om één enkele oplossing voor gebouwenbeheer, die niettemin in staat is om al hun beveiligingssystemen te integreren.

## Systemoverzicht

Building Integration System is een veelzijdig product dat bestaat uit een basispakket met diverse optionele componenten (ook wel Engines genoemd) die zijn gebaseerd op een gemeenschappelijk softwareplatform. De engines kunnen worden gecombineerd om gebouwenbeheersystemen samen te stellen die aan gedetailleerde eisen voldoen. Deze hoofdcomponenten zijn:

- Automation Engine
- Access Engine
- Video Engine
- Security Engine



\* niet in alle landen beschikbaar  
Deze engines worden uitvoeriger beschreven in aparte datasheets.

## Basisfuncties

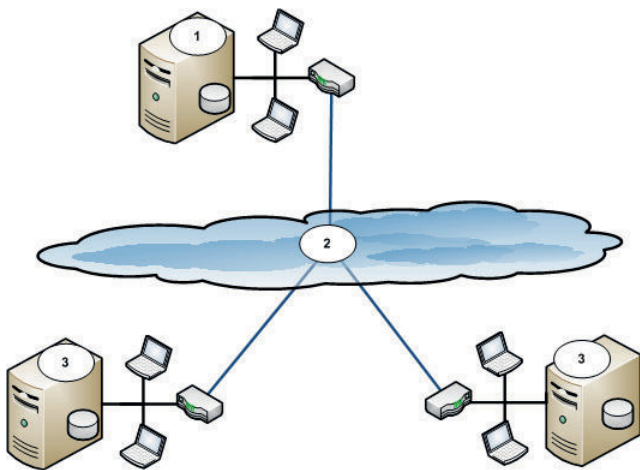
### Systeemarchitectuur

De BIS Engines bieden brand- en inbraakdetectie, toegangscontrole, videobewaking, Public Address/ alarmen plus bewaking van HVAC- en andere vitale systemen.

BIS is gebaseerd op een meerlaagse architectuur voor optimale prestaties en is speciaal ontworpen voor gebruik in intranet- en internet-omgevingen.

Subsystemen zijn verbonden via de algemeen gangbare, wereldwijde OPC-standaard. Dankzij deze open standaard kan BIS eenvoudig worden toegevoegd aan met OPC conforme subsystemen.

Afzonderlijke BIS systemen kunnen ook samenwerken door andere BIS systemen gegevens te verstrekken of er gegevens van te gebruiken. Het resultaat is een BIS systeem met meerdere servers.



1. Een BIS consumerserver met werkstations en router in een LAN (local area network)
2. WAN (wide area network)
3. BIS providerservers met werkstations en routers in LAN's (local area networks)

### Organisatiestructuur en configuratie

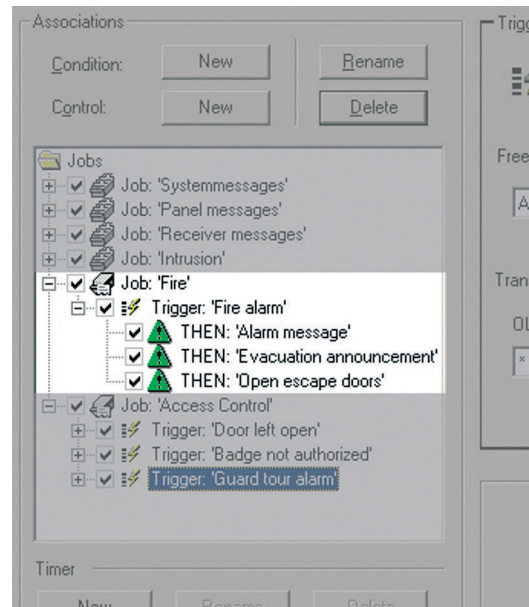
Een aantal automatische functies en eenvoudig te gebruiken tools maken de configuratie installatievriendelijk, en zijn daardoor tijd- en kostenbesparend.

Hiërarchische locatiestructuren kunnen worden aangemaakt door bestaande CAD-gegevens met lagen, benoemde weergaven en detectorlocaties te importeren. Zoomen en draaien maken het navigeren binnen de architectuur van het gebouw snel.

De gebruikersinterface is op internet gebaseerd en maakt gebruik van dynamische HTML-pagina's. De installatiesoftware bevat standaardpagina's en -formaten voor verschillende schermresoluties, en de standaardpagina's kunnen eenvoudig worden aangepast in een standaard HTML-editor. BIS detecteert automatisch de resolutie van de monitor en toont de bijpassende gebruikersinterface.

### Bediening

De hoofdtaak van het systeem is het fungeren als alarmbewaking- en beheercentrale voor de verschillende beveiligingssystemen binnen een locatie. De grafische interface is ontworpen om de gebruiker te helpen de reikwijdte en urgentie van een gebeurtenis snel te begrijpen en onmiddellijk en adequaat te handelen.



Het hart van het systeem, de zogenoemde "State Machine", bewaakt alle inkomende gebeurtenissen en gebruikersverzoeken en onderneemt indien gewenst die acties die voorgeschreven worden door regels die door de gebruiker zijn gedefinieerd. Hierdoor worden de gebruikers ontlast.

**Systeemveiligheid**

Geavanceerde encryptie tussen de BIS-server en werkstations biedt extra beveiliging naast de aanpasbare toegangsrechten van de gebruikers. Als pc's binnen een bedrijfsnetwerk als client-werkstations worden gebruikt, dan kan een betere beveiliging mogelijk worden gemaakt door gebruikers te beperken tot specifieke werkstations of IP-adressen.

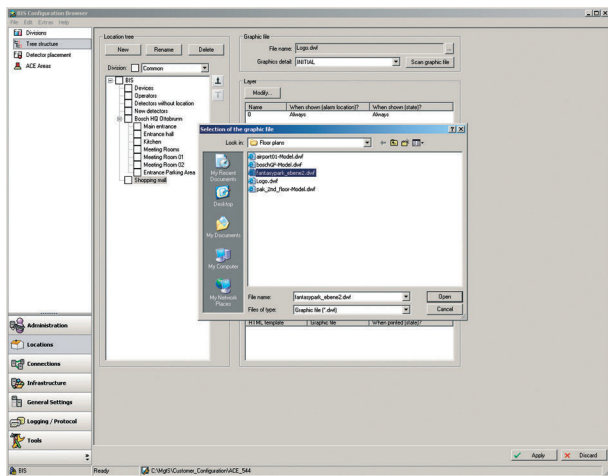
**Basispakket**

Het Building Integration System basispakket biedt vele functies die ook door de diverse Engines worden gebruikt.

- Aanpasbare verzameltellers geven een overzicht van condities van de subsystemen binnen het gehele BIS systeem.
- Verwerking van meldingen en alarmweergave
- Alarmwachtrij met maximaal 5000 gelijktijdige alarmgebeurtenissen en gedetailleerde alarminformatie

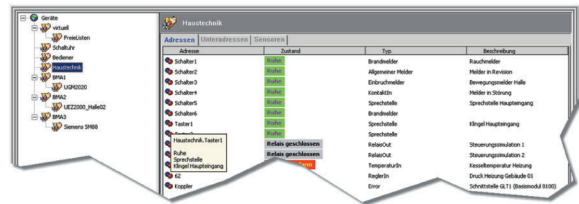
| State    | Current state       | Message                       | Address                         | Time                  | Location   |
|----------|---------------------|-------------------------------|---------------------------------|-----------------------|--|
| ACCEPTED | OK                  | OK                            | UEZ2000_100.32                  | 11/14/2007 4:03:35 PM | BIS Security center: Bosch HQ (Oceburne_Architect) |
| ACCEPTED | OK                  | BedrOff DDC Alarm inputs 5/04 | 11/14/2007 4:29:40 PM           | 11/14/2007 4:29:40 PM | BIS Security center: Detectors without location    |
| ACCEPTED | Card not authorized | Card not authorized           | Access Engus.Devices.RD-CC-1... | 11/16/2007 4:30:08 PM | BIS Security center: Office laaser IT department   |

- Vaste toewijzing van gebruikers aan werkstations voor betere beveiliging
- State Machine voor geautomatiseerde gebeurtenis- en alarmafhandeling.
- Webserver-gebaseerd platform maakt verbinding van client-werkstations met BIS eenvoudig mogelijk via de browser.
- Directe ondersteuning van plattegronden in het standaard AutoCAD DWF-vectorformaat vermindert het aantal configuratietaken.

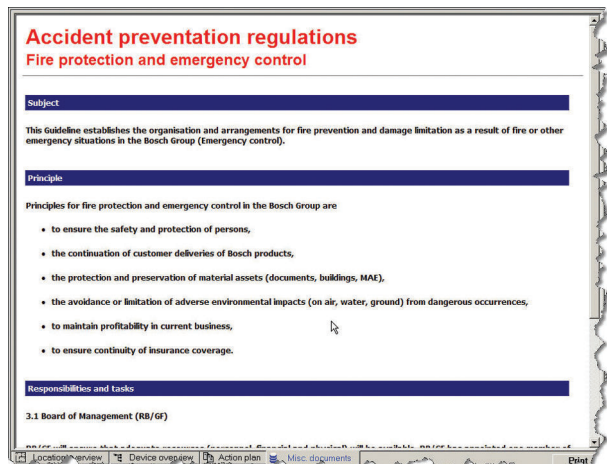


- Wijzigingen van de indeling in een plattegrond (nieuwe muren, verplaatsen van een deur, etc.), kunnen worden toegepast zonder de BIS configuratie te wijzigen, u importeert eenvoudig een nieuw bestand.
- Geautomatiseerde workflows tussen gebruikers, met het uitzenden van meldingen en configureerbare escalatieroutes

- Zeer uitgebreide bibliotheek met gestandaardiseerde detectorpictogrammen in standaard vectorformaat, inclusief definities van kleur, gebeurtenis en besturing
- Directe controle en bewaking van detectoren via de snelmenu's van de bijbehorende pictogrammen in de plattegronden
- Directe controle en bewaking van detectoren via de logische boomstructuur (bijv. gebouw, verdieping, ruimte) van een locatie, met hyperlinks naar foto's, handleidingen, instructies
- De locatiestructuur wordt automatisch gegenereerd vanuit de "benoemde weergaven" binnen de AutoCAD-tekening
- Actiebeheer voor automatische en handmatige bediening in aangesloten subsystemen en de bijbehorende randapparatuur
- Apparaatoverzicht voor alle aangesloten subsystemen, de bijhorende randapparatuur (detectoren) en interne virtuele apparaten (gebruiker, server, ...) in de vorm van een boomstructuur met gedetailleerde informatie over adres, status, type, locatie en opmerkingen. Bediening van de randapparatuur via de snelmenu's van de bijbehorende knooppunten in de boomstructuur.



- Mogelijkheid tot het opdelen van de beheerde locatie in autonome divisies, en het beperken van gebruikers tot de bediening van specifieke divisies.
- Mogelijkheid tot het bieden van specifieke informatie aan de gebruiker van "overige" hypertext-documenten in vrije indeling, waaronder tekst, bitmapafbeeldingen, videobeelden, etc.



- Geavanceerd instelbare autorisaties voor gebruikers voor de bewaking en bediening van subsystemen en de bijbehorende randapparatuur

- Het gebeurtenislogboek zorgt ervoor dat alle gebeurtenissen volledig worden gedocumenteerd (inclusief ontvangen meldingen en ondernomen acties)
- Rapportageservices waarmee snel aangepaste en interactieve rapporten kunnen worden aangemaakt op basis van het gebeurtenissenlogboek
- OPC-servers koppelen en integreren vanaf iedere computer in het netwerk
- Online-help

### Actiepatronen en plattegronden

BIS versterkt standaard alarmfuncties doordat het actiepatronen en plattegronden kan weergeven, inclusief grafische navigatie en de alarmafhankelijke visualisatie van lagen binnen deze plattegronden. Zo wordt een optimale begeleiding van de gebruikers gegarandeerd, met name onder stress, zoals bij brand of inbraak.

The screenshot shows the BIS interface with an alarm log at the top and two action plan windows. The first window is titled 'Action plan - Fire alarm' and shows sensor information for a fire alarm at 'Gate 22-23'. The second window is titled 'Action plan - Intrusion alarm' and shows a list of tasks to be performed, such as calling police and switching on lights.

| Status   | Current condition | Alarm condition | Address                           | Time                |
|----------|-------------------|-----------------|-----------------------------------|---------------------|
| ACCEPTED | Ex-Fire (TU)      | Ex-Fire (TU)    | Bechhoff 8100 DDC-Fire Panel (TU) | 2/9/2007 3:17:18 PM |
| ACCEPTED | Ex-Fire (TU)      | Ex-Fire (TU)    | Bechhoff 8100 DDC-Fire Panel (TU) | 2/9/2007 3:17:18 PM |
| ACCEPTED | Ex-Fire (TU)      | Ex-Fire (TU)    | Bechhoff 8100 DDC-Fire Panel (TU) | 2/9/2007 3:17:18 PM |
| ACCEPTED | Ex-Strikes (TU)   | Ex-Strikes (TU) | Bechhoff 8100 DDC-Intrusion (TU)  | 2/9/2007 3:20:10 PM |
| ACCEPTED | Card absent       | Card Unknown    | Access Engine.Devices.RD-CC...    | 2/9/2007 3:20:10 PM |

**Action plan - Fire alarm**

Sensor and location information

| location path          | line condition          |
|------------------------|-------------------------|
| BIS-Airport.Gate 22-23 | Ex-Fire (TU) (16, Dc10) |

location: Gate 22-23  
 sensor address: ILE22000 Fire.200.5  
 sensor group: 200  
 time: 3:39:22 PM  
 date: 2/9/2007

Fire brigade was informed automatically

To do list

| Task  | Timestamp | Operator | Sign |
|---|-----------|----------|------|
| Call police                                 | 15:27:08  | BIS      | PF   |
| Send a security guard to the alarm location | 15:27:10  | BIS      | PF   |
| Switch on the light in the alarm location   | 15:27:15  | BIS      | PF   |

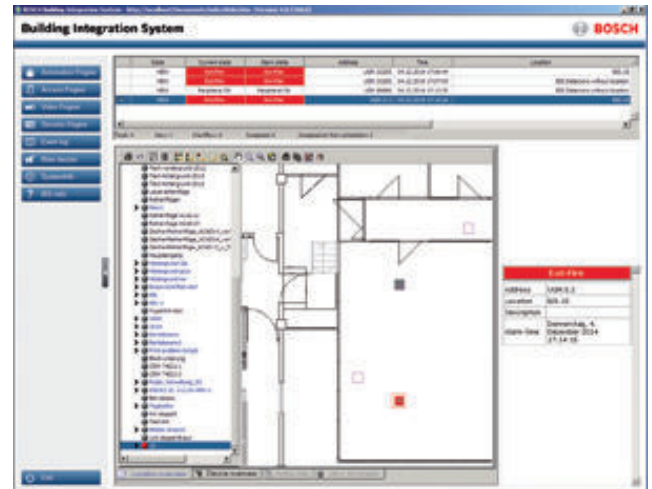
Did you have found tracks of intrusion ?

yes:  no:

1. don't panic
2. look if video storage was started automatically
3. when police arrives, please inform them

Alarmafhankelijke actieplannen of workflows bieden de gebruiker gedetailleerde gebeurtenisafhankelijke informatie zoals standaardprocedures, livebeelden, bedieningsknoppen, etc. Maak een actieplan voor ieder mogelijk alarmtype in uw systeem, bijv. brandalarm, toegangszegging, technische alarmen, etc.

Bij het verwijderen van een alarmmelding wordt een niet-verwijderbare momentopname van het weergegeven actieplan aan het gebeurtenissenlogboek toegevoegd. Zo kan achteraf worden vastgesteld of de juiste procedure is gevolgd, omdat iedere stap die de gebruiker uitvoert als reactie op het alarm wordt bijgehouden.



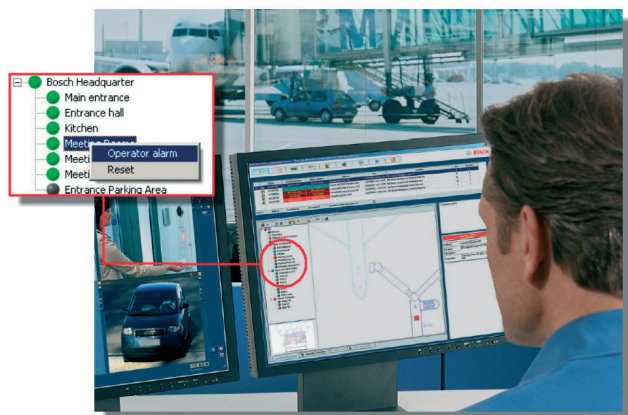
- Plattegronden zijn visualisaties van een gebouw, bijv. etages, gebieden of ruimtes, gebaseerd op de populaire indeling van AutoCAD-vectorafbeeldingen. Detectoren en andere apparatuur worden weergegeven met gekleurde pictogrammen met animaties die directe controle bieden via de bijbehorende snelmenu's. Als u met de rechtermuisknop op een alarm klikt, wordt op de plattegrond ingezoomd op de locatie waar het alarm is geactiveerd.
- Een locatiestructuur biedt toegangspunten voor de plattegrond en de bijbehorende grafische navigatiefuncties (draaien, zoomen).
- Met alarmafhankelijk laagbeheer kan extra grafische informatie worden weergegeven in bepaalde situaties, bijv. vluchtroutes bij brandalarm.

### BIS optionele accessoires

De onderstaande optionele functies kunnen aan het BIS systeem worden toegevoegd om aan specifieke wensen van de klant te voldoen. Ze kunnen worden gebruikt met alle BIS engines (Automation, Access, Video en Security Engine).

#### Alarmbeheerpakket

Dit pakket breidt de standaard alarmafhandeling van uw BIS systeem met een aantal extra functies uit: Met **meldingsdistributie** kunnen escalatiescenario's worden gedefinieerd die automatisch worden geactiveerd als een gebruiker of gebruikersgroep niet binnen een bepaalde tijd een alarmmelding bevestigt. BIS stuurt de boodschap dan automatisch door naar de volgende geautoriseerde gebruikersgroep. Met de **timerfunctie** kunnen tijdschema's worden ingesteld. Deze kunnen worden gebruikt om automatische besturingsopdrachten uit te voeren, bijvoorbeeld het neerlaten van een slagboom om 20:00 uur, of voor tijdafhankelijke doorzending van alarmmeldingen, bijv. in tijdsperiode 1 een melding tonen aan gebruikersgroep 1 en later aan groep 2.



Met de functie voor **gebruikersalarm** kan een gebruiker handmatig een alarm activeren vanuit de locatiestructuur, bijvoorbeeld wanneer hij telefonisch op de hoogte wordt gebracht van een gevaarlijke situatie. Deze handmatige alarmen worden op dezelfde manier verwerkt als alarmen van een detector, wat betekent dat toegewezen documenten worden getoond en dat alle stappen die worden genomen in het gebeurtenissenlogboek worden opgenomen en later grondig kunnen worden onderzocht.

Met de **applicatiestarter** kunnen toepassingen zonder BIS worden opgeroepen door het systeem, op basis van vooraf gedefinieerde voorwaarden, bijv. alarmen of timers. Een specifieke toepassing hiervan is bijvoorbeeld het maken van een automatische, geplande back-up van het systeem.

## Installatie/configuratie

### Building Integration System in cijfers

|   |   |
|---|---|
| Adressen, detectoren, bedieningselementen, camera's etc. die kunnen worden verwerkt | 200.000 per BIS server                    |
| aantal gebeurtenissen per seconde   | 500 (continu, met hogere pieken mogelijk) |

## Meegeleverde onderdelen

Bij een bestelling van **Installatiemedi**a in **doos** bevat de doos:

| Aantal | Componenten   |
|--------|---|
| 1      | BIS installatiemedium met software en installatiehandleidingen in PDF-formaat |
| 1      | Handleiding voor snelle installatie (gedrukt)                                 |

Bij de downloadversie (versie 4.0 en hoger) maakt de online documentatie deel uit van de download. Het basispakket bevat de volgende licenties:

| Aantal | Componenten                    |
|--------|--------------------------------|
| 1      | Client-licentie voor gebruiker |
| 1      | Licentie voor een divisie      |

## Technische specificaties

### Minimale technische vereisten voor een aanmeld- of verbindingsserver

| Servers  |  |
|--|--|
| Besturingssystemen (standalone of client/server-modus) | <ul style="list-style-type: none"> <li>Windows 7 SP1 (32- of 64-bits, Pro, Enterprise)</li> <li>Windows Server 2008 R2 SP1 (64-bits, Standard, Datacenter)</li> <li>Windows 8.1 (64-bits, Pro, Enterprise)</li> <li>Windows Server 2012 R2 (64-bits, Standard, Datacenter)</li> <li>Windows 10 Enterprise LTSB (64-bits)</li> <li><b>Let op:</b> De standaarddatabase die met deze BIS-versie wordt meegeleverd is SQL Server 2014 SP1 Express edition met geavanceerde services.</li> </ul>   |
| Overige software                                       | <ul style="list-style-type: none"> <li>IIS 7.0 of 7.5 voor Windows 7 en Windows 2008 Server R2</li> <li>IIS 8.5 voor Windows 8.1 en Windows 2012 Server R2</li> <li>IIS 10.0 voor Windows 10</li> <li><b>Let op:</b> IIS is niet nodig op BIS-verbindingsservers</li> <li>Internet Explorer 9, 10 of 11 in compatibiliteitsmodus</li> <li>.NET voor diverse besturingssystemen:               <ul style="list-style-type: none"> <li>Voor Windows 7 en Server 2008: .NET 3.5.1 en .NET 4.0</li> <li>Voor Windows 8.1 en Server 2012: .NET 3.5.1 en .NET 4.5.1 (hierin is .NET 4.0 opgenomen)</li> <li>Voor Windows 10: .NET 3.5.1 en .NET 4.6.1 (hierin is .NET 4.0 opgenomen)</li> </ul> </li> <li>De meest recente drivers en besturingssysteemupdates worden ten zeerste aanbevolen.</li> </ul> |
| Minimale hardwarevereisten                             | <ul style="list-style-type: none"> <li>Intel i3-processor of hoger</li> <li>4 GB RAM (8 GB aanbevolen)</li> <li>80 GB vrije schijfruimte</li> <li>Grafische VGA-kaart met een resolutie van 1.280 x 1.024 en ten minste 32k kleuren</li> <li>100 Mbit Ethernet-kaart (PCI)</li> <li>1 vrije USB-poort of netwerkshare voor de installatie</li> </ul>   |

## Minimale technische vereisten voor een clientcomputer

| Clients  |  |
|--|--|
| Besturingssystemen (standalone of client/server-modus)       | <ul style="list-style-type: none"> <li>Windows 7 SP1 (32- of 64-bits, Pro, Enterprise)</li> <li>Windows Server 2008 R2 SP1 (64-bits, Standard, Datacenter)</li> <li>Windows 8.1 (32- of 64-bits, Pro, Enterprise)</li> <li>Windows Server 2012 R2 (64-bits, Standard, Datacenter)</li> <li>Windows 10 (32- of 64-bits, Pro of Enterprise LTSB).</li> <li><b>Let op:</b> Met een Pro edition moeten updates worden uitgesteld tot 8 maanden na de release van de BIS-versie. Zie voor meer informatie de pagina van Microsoft Technet op <a href="https://technet.microsoft.com/en-us/itpro/windows/manage/introduction-to-windows-10-servicing">https://technet.microsoft.com/en-us/itpro/windows/manage/introduction-to-windows-10-servicing</a></li> </ul> |
| Overige software   | <ul style="list-style-type: none"> <li>ASP.NET</li> <li>Internet Explorer 9, 10 of 11 in compatibiliteitsmodus (<b>Let op:</b> voor de SEE-client is IE 9.0 vereist)</li> <li>.NET voor diverse besturingssystemen: <ul style="list-style-type: none"> <li>Voor Windows 7 en Server 2008: .NET 3.51 (voor Video Engine met DiBos) en .NET 4.0</li> <li>Voor Windows 8.1 en Server 2012: .NET 3.51 (voor Video Engine met DiBos) en .NET 4.5.1 (hierin is .NET 4.0 opgenomen)</li> <li>Voor Windows 10: .NET 3.51 en .NET 4.6.1 (hierin is .NET 4.0 opgenomen)</li> </ul> </li> </ul>   |
| Minimale hardwarevereisten                                   | <ul style="list-style-type: none"> <li>Intel i3 of hoger</li> <li>4 GB RAM (8 GB aanbevolen)</li> <li>20 GB vrije schijfruimte</li> <li>Grafische kaart met een resolutie van 1.280 x 1.024, 32k kleuren, 256 MB toegewezen geheugen met OpenGL 1.2 of hoger</li> <li>100 Mbit Ethernet-kaart</li> </ul>   |
| Aanvullende minimumvereisten voor VIE-clients (Video Engine) | <ul style="list-style-type: none"> <li>Geen Windows Server-besturingssystemen</li> <li>Geen Windows 10</li> <li>Intel i5-processor of hoger</li> <li>Voor camerasequentie, virtuele matrix of Multiview nog 4 GB RAM extra</li> <li>De meest recente videodivers worden ten eerste aanbevolen. Gebruik het Windows-hulpprogramma dxdiag om te controleren of de drivers niet meer dan 1 jaar oud zijn.</li> </ul>  |

### Bestelinformatie

BIS is beschikbaar in de volgende talen:

- DE = Duits
- EN = Engels
- ES = Spaans
- FR = Frans
- HU = Hongaars
- NL = Nederlands
- PL = Pools
- PT = Portugees
- RU = Russisch
- TR = Turks

- ZH-CN = Vereenvoudigd Chinees
- ZH-TW = Traditioneel Chinees

U hebt altijd een BIS basislicentie in een van deze talen nodig voor het opzetten van een nieuw systeem

### Bestelinformatie

#### BIS 4.3 - basislicentie

Licentie voor het Building Integration System (BIS) dat wordt downloaded vanaf de website. Er worden geen fysieke onderdelen geleverd en de gebruikersdocumentatie maakt deel uit van de download.

Opdrachtnummer **BIS-BGEN-B43**

#### BIS 4.3 basislicentie zonder alarmdocumentatie

Pakket met licentie voor BIS zonder het alarmdocument. Dat wil zeggen, zonder de weergave van actiepatronen en plattegronden, grafische navigatie en laagbesturing.

Opdrachtnummer **BIS-BGEN-BAS43**

#### BIS 4.3 - alarmbeheerpakket

Licentie voor het BIS alarmbeheerpakket

Opdrachtnummer **BIS-FGEN-AMPK43**

#### BIS 4.3 - extra client voor 1 gebruiker

Licentie voor 1 extra BIS-client

Opdrachtnummer **BIS-XGEN-1CLI43**

#### BIS 4.3 - extra clients voor 5 gebruikers

Licentie voor 5 extra BIS-clients

Opdrachtnummer **BIS-XGEN-5CLI43**

#### BIS 4.3 - extra clients voor 10 gebruikers

Licentie voor 10 extra BIS-clients

Opdrachtnummer **BIS-XGEN-10CL43**

#### BIS 4.3 - 1 extra divisie

Licentie voor 1 extra BIS-divisie

Opdrachtnummer **BIS-XGEN-1DIV43**

#### BIS 4.3 - 10 extra divisies

Licentie voor 10 extra BIS-divisies

Opdrachtnummer **BIS-XGEN-10DV43**

#### BIS 4.3 - Multi-Server Connect per server

Licentie voor 1 extra BIS-server in een topologie met meerdere servers

Opdrachtnummer **BIS-FGEN-MSRV43**

#### BIS 4.3 - BVMS connectiviteit

Licentie voor de verbinding tussen 1 BIS en 1 BVMS installatie

Opdrachtnummer **BIS-FGEN-BVMS43**

#### BIS Upgrade van versie 2.x naar 4.2

Licentie voor een upgrade van BIS 2.x naar BIS 4.2

Opdrachtnummer **BIS-BUPG-B2TO42**

#### BIS Upgrade van versie 3.x naar 4.2

Licentie voor een upgrade van BIS 3.x naar BIS 4.2

Opdrachtnummer **BIS-BUPG-B3TO42**

**Vertegenwoordigd door:**

**Europe, Middle East, Africa:**  
Bosch Security Systems B.V.  
P.O. Box 80002  
5600 JB Eindhoven, The Netherlands  
Phone: + 31 40 2577 284  
emea.securitysystems@bosch.com  
emea.boschsecurity.com

**Germany:**  
Bosch Sicherheitssysteme GmbH  
Robert-Bosch-Ring 5  
85630 Grasbrunn  
Germany  
[www.boschsecurity.com](http://www.boschsecurity.com)