

# BIS - Video Engine (VIE) 4.2

www.boschsecurity.nl



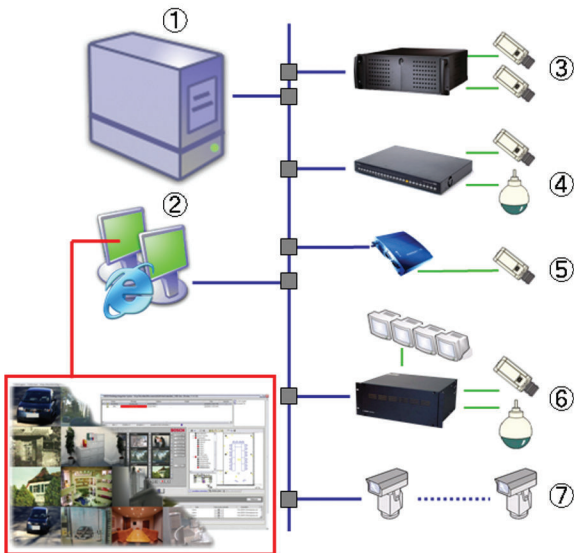
- ▶ Naadloze integratie van weergave- en opname-apparaten van Bosch in één gemeenschappelijke applicatie; dit geldt ook voor veel video-apparaten van derden.
- ▶ Geavanceerde videoverificatie voor uitbreiding van inbraak- en branddetectie alsmede toegangsbeheer en intercomfunctionaliteit via het BIS platform
- ▶ Directe bediening van videoapparatuur vanuit de interface van de centrale plattegrondweergave
- ▶ Hyperlinks tussen bijv. inbraakalarmen in het gebeurtenislogboek en bijbehorende video-opnamen op DVR's
- ▶ Directe integratie van live- of archiefbeelden in BIS actieplannen en ACE videoverificatie

Video is van essentieel belang voor beveiligingssystemen en is uiterst effectief in het bieden van oriëntatiepunten en cruciale details in alarmsituaties. Foyers, ingangen, parkeerterreinen, perimeters en zones met een hoog beveiligingsniveau kunnen tegenwoordig niet meer zonder. Met de Video Engine biedt de BIS productfamilie een zeer geavanceerde applicatie om videosystemen van zowel Bosch als van derden te integreren. De Video Engine maakt optimaal gebruik van de BIS infrastructuur en geeft u de mogelijkheid om uw bestaande videosysteem te veranderen in een volledig geïntegreerd systeem voor videobewaking en alarmbeheer. Door de Video Engine te combineren met de toegangscontrole-, inbraak- en brandmeldingsfuncties van BIS, kunt u een complete beveiligingsoplossing op maat creëren, die precies voldoet aan uw eisen. En dat alles met slechts één gebruikersinterface.

## Systeemoverzicht

Met de VIE breidt u uw BIS installatie uit met de veelzijdigheid van video. Zo kan het systeem bijvoorbeeld alarmbeelden weergeven die worden geactiveerd bij een inbraak maar ook gevoelige locaties op een terrein bewaken. De Video Engine voegt diverse videospecifieke weergaven en dialoogvensters toe aan de gebruikersinterface van BIS. Verdeeld over maximaal 4 fysieke monitoren. De Video Engine wordt goed geïntegreerd met interactieve plattegronden en gebeurtenisgestuurde actiepatronen. Deze tijdbesparende en levensreddende noodprocedures kunnen nu worden geactiveerd door zowel bewegings- en sabotagealarmen van de Intelligent Video Analysis van VIE, als brand-, inbraak- en toegangscontrolealarmen van andere BIS engines. DIVAR IP of DIVAR AN videorecorders, of VRM (Video Recording Manager) kunnen de operator voorzien van waardevolle aanvullende informatie.

Videospecifieke besturingsopdrachten kunnen worden geautomatiseerd en in een tijdschema worden gepland met behulp van de "State Machine" van BIS (zie BIS algemeen). Ze kunnen door definieerbare alarmgebeurtenissen of handmatig worden geactiveerd via snelmenu's of pictogrammen in een BIS plattegrond.



Pos.	Beschrijving
1	Centrale BIS server met Video Engine software
2	Werkstations
3	DIVAR IP 1 ... n
4	DIVAR AN 1 ... n
5	Video-webservers zoals Videojet, BVIP, ...
6	LTC / Allegiant videomatrixen
7	IP-camera 1 ... n

Dankzij de OPC-interfaces in BIS en de Video-SDK zijn Bosch videosystemen zoals BRS, bijv. VRM, DIVAR IP en VIPX bijzonder eenvoudig te integreren.

### Basisfuncties

Naast de standaard BIS functionaliteit biedt de Video Engine (VIE) de volgende functies:

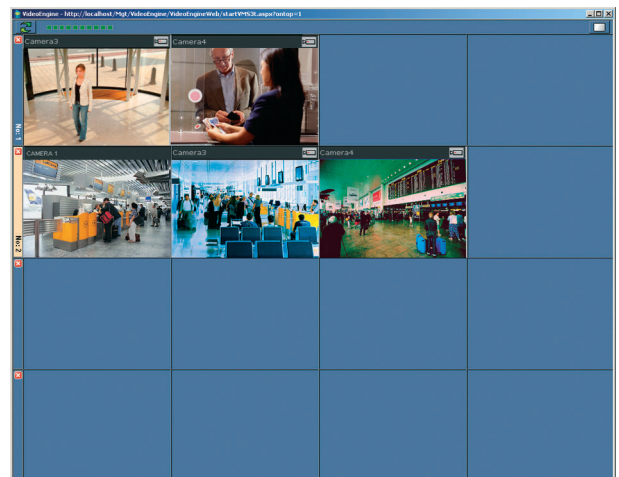
#### Videosubsystemen:

- Integreren, beheren en bewaken van DIVAR AN en DIVAR IP opnamesystemen van Bosch
- Integreren, beheren en bewaken van Videojet-encoders van Bosch (videoservers), BVIP, SD- en HD-camera's met en zonder PTZ, met en zonder Bosch IVA (Intelligent Video Analysis)
- Integreren van Bosch Video Recording Manager (VRM)
- Ondersteuning van USB- of iSCSI-opslagsystemen die zijn aangesloten op deze IP-video-apparatuur en toegang tot deze archieven

- Integreren, beheren en bewaken van Allegiant videomatrixen van Bosch
- Optionele integratie van Bosch Video Management System (BVMS)
- Integreren van analoge camera's via videowebserver, bijv. Videojet/VIP-serie van Bosch.
- Integreren van met ONVIF-profiel S conforme IP-camera's (live streaming)

#### Extra videospecifieke weergaven in de gebruikersinterface:

- Multifunctioneel Digital Video Matrix venster (DVM) voor weergave van maximaal 30 gelijktijdige camerastreams.
- Verschillende instelbare weergavemodi voor de DVM, dynamische lay-out, vaste lay-out in 4:3- en 16:9-verhouding (2x2, 3x3, 4x4, 3x2, 4x3 en asymmetrisch 1+5, 1+7, 1+8, 2+6) met muisbediening of alarmmatrix lay-out



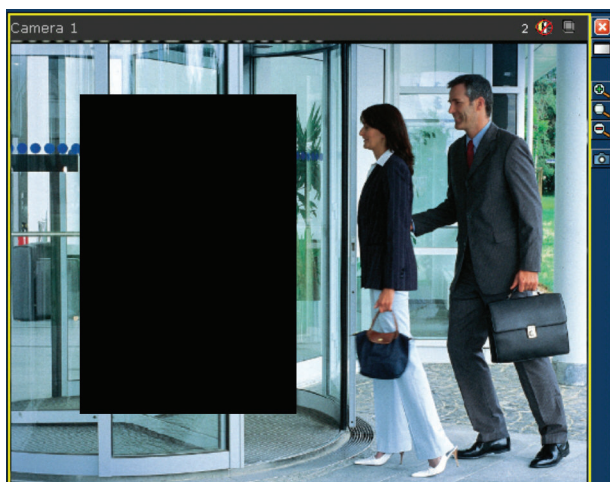
#### Voorbeeld van een alarmmatrix met 2 actieve alarmsituaties

- Simultane weergave van verschillende videoformaten zoals JPEG, Wavelet, MPEG2/4, CIF/4CIF, H.264 etc.
- Cameraselectie en -beheer vanuit de plattegrond of vanuit de apparaatstructuur.
- Simultane weergave van live- en archiefbeelden van diverse bronnen
- Directe koppeling van de alarmingen in het gebeurtenissenlogboek van BIS/VIE aan de alarmarchieven op DIVAR IP systemen.
- Tijdgebaseerd zoeken en filteren van alarmarchieven op DIVAR IP systemen.
- Handige bedieningselementen van deelvensters bijvoorbeeld voor maximaliseren, digitale zoom, PTZ-besturing in het venster, etc.
- Opslag van referentiebeelden voor vergelijking met live-beelden
- DVM-overlay en volledig scherm modus
- Weergave op maximaal 4 fysieke monitoren tegelijkertijd



#### Digitale zoomfunctie voor ieder camerabeeld

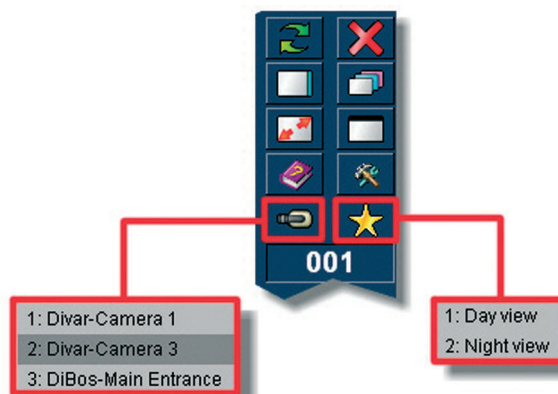
- Privacy Zones voor maskering van gevoelige gebieden in live-beelden



Gebied dat is gemaskeerd met Privacy Zones

#### Andere functies van de VIE:

- Intelligente Video Analyse (IVA). De camera detecteert activiteiten in een videostream. Zoals "Object in het veld", "Overschrijding van een lijn", "Personen die zich verdacht ophouden", "Verwijderd object", "Stilstaand object", "Binnenkomen in een veld", "Verlaten van een veld". Deze kunnen gebruikt worden om alarmgebeurtenissen te activeren in BIS
- Beheer van analoge monitorgroepen (AMG) gebaseerd op HD-decoders met tal van nieuwe layouts voor monitoren.
- Videobewegingsdetectie met alarm.
- Virtuele bewakingsronde met plaatselijke opnamefunctie.
- Dynamisch aanmaken van camera- en matrixfavorieten, bijv. dag- en nachtweergave.
- Simultane bediening van PTZ en andere videobronnen via bedieningselementen op het scherm.
- Gebruik van Videojet/VIP encoders en decoders als een virtuele netwerkmatrix.



Selecteer uw favorieten uit keuzelijsten

#### Meegeleverde onderdelen

Het Video Engine pakket ondersteunt de volgende

Aantal	Kanalen
20	Videokanalen met licentie voor gebruik met IP-videoparatuur van Bosch (BVIP) (standaardconfiguratie met specifieke gebruikersinstellingen)
400	(maximaal) kanalen per BVIP server
4000	(maximaal) kanalen per Video Engine

#### Bestelinformatie

##### VIE 4.2 - basislicentie

Basislicentie voor de genoemde BIS module  
Opdrachtnummer **BIS-FVIE-BPA42**

##### VIE 4.2 - 1 extra kanaal van derden

Licentie voor het toevoegen van een BIS aan de opgegeven functie  
Opdrachtnummer **BIS-XVIE-1VRE42**

##### VIE 4.2 - 1 extra videokanaal

Licentie voor het toevoegen van een BIS aan de opgegeven functie  
Opdrachtnummer **BIS-XVIE-1CHA42**

**Vertegenwoordigd door:**

**Nederland:**  
Bosch Security Systems B.V.  
Postbus 80002  
5617 BA Eindhoven  
Telefoon: +31 40 2577 200  
Fax: +31 40 2577 202  
nl.securitysystems@bosch.com  
www.boschsecurity.nl

**België:**  
Robert Bosch NV/SA  
Dpt. Security Systems  
Rue Henri Genessestraat 1  
1070 Brussel  
België  
Telefoon: +32 56 20 02 40  
Fax: +32 56 20 26 75  
be.securitysystems@bosch.com  
www.boschsecurity.be