

BIS – Pakiet podstawowy V4.5

www.boschsecurity.com



BOSCH

Technologia bliżej nas



- ▶ Integracja systemów firmy Bosch i innych dostawców za pośrednictwem otwartych interfejsów i zestawu SDK
- ▶ Wszystkie potrzebne informacje w jednym interfejsie użytkownika oraz intuicyjna obsługa za pomocą interaktywnych map i planów działania w formacie HTML5
- ▶ W pełni wbudowana kontrola dostępu
- ▶ Kompletne dzienniki zdarzeń i audyty umożliwiające postępowanie sądowe
- ▶ Skalowalny system, który rośnie wraz z potrzebami użytkownika

Building Integration System (BIS)

BIS to elastyczny, skalowalny system zarządzania zabezpieczeniami i bezpieczeństwem, który można skonfigurować na potrzeby wielu różnych scenariuszy operacyjnych.

Zawiera szereg aplikacji i funkcji umożliwiających zarówno integrację i podłączenie, jak również nadzór i sterowanie wszystkimi systemami budynku.

Ta nowa wersja powstała w oparciu o wieloletnie doświadczenie firmy Bosch w zakresie systemów zarządzania oraz w odpowiedzi na następujące trendy na rynku:

- Coraz większy poziom skomplikowania technicznego wyposażenia budynków
Wzrost poziomu skomplikowania technicznego wyposażenia wewnątrz budynków wymaga zastosowania zaawansowanych systemów zarządzania, łączących w sobie w najlepszy możliwy sposób wiele różnorodnych funkcji (np. systemy sygnalizacji pożaru i włamania, kontroli dostępu, telewizji dozorowej, automatyki budynkowej itp.). Otwarte standardy umożliwiają systemowi BIS sprawne przetwarzanie informacji pochodzących z ogromnej, wciąż rosnącej liczby urządzeń i innych źródeł, a także udostępnianie tych informacji.

- Wykorzystanie nowych technologii i standardów
Mimo iż surowe przepisy w zakresie technologii bezpieczeństwa zapewniają wysoki stopień niezawodności w zakresie bezpieczeństwa, utrudniają stosowanie nowych technologii IT. Systemowi BIS udało się połączyć zalety technologii niezwiązanych z branżą zabezpieczeń (np. OPC, CAD, Internet) z technologiami tej właśnie branży.
- Zapotrzebowanie na rozwiązania kompleksowe
Osoby zarządzające obiektami oraz integratorzy systemów poszukują obecnie całościowych, zintegrowanych systemów zarządzania budynkami, które będą w stanie nadzorować wszystkie podsystemy zabezpieczeń istniejące w budynku.

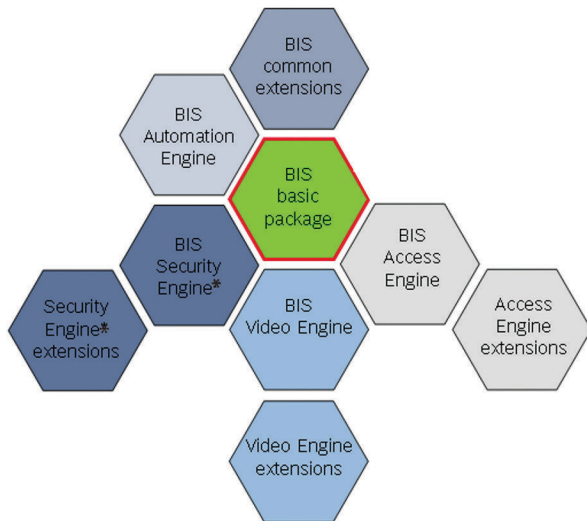
Ogólne informacje o systemie

Building Integration System to uniwersalny produkt składający się z pakietu podstawowego oraz różnych składników opcjonalnych (zwanymi modułami) opartych na wspólnej platformie programowej. Moduły można łączyć w taki sposób, aby uzyskać systemy zarządzania budynkiem odpowiadające konkretnym potrzebom.

Najważniejsze moduły:

- Automation Engine

- Access Engine
- Video Engine
- Security Engine

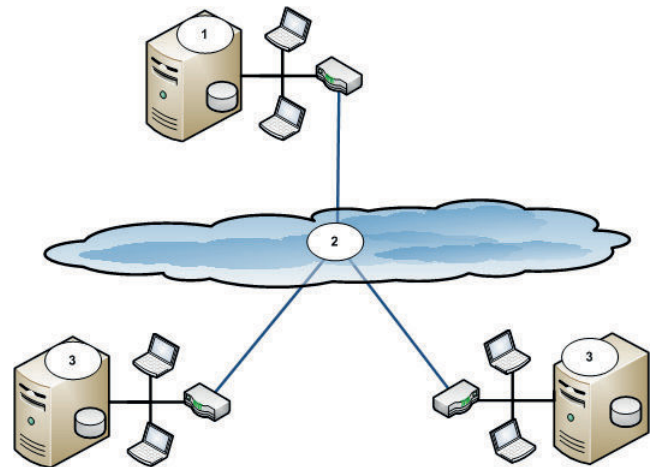


* dostępne tylko w wybranych krajach
Moduły te zostały dokładniej opisane w osobnych arkuszach danych.

Funkcje

Architektura systemu

Moduły systemu BIS umożliwiają sygnalizację pożaru i włamania, kontrolę dostępu, dozór wizyjny, publiczne adresy/alarmy oraz nadzór nad systemem HVAC i innymi ważnymi systemami budynku. System BIS bazuje na wielowarstwowej architekturze zoptymalizowanej pod kątem wydajności, zaprojektowanej specjalnie do stosowania w środowiskach intranetowym i internetowym. Podsystemy dołącza się za pośrednictwem popularnego ogólnosięciowego standardu OPC. Otwarty charakter tego standardu pozwala łatwo integrować BIS z istniejącymi podsystemami zgodnymi z OPC. Opcjonalnie osobne systemy BIS mogą z sobą współpracować, przysyłając sobie nawzajem dane. Wtedy powstaje wieloserwerowa konfiguracja systemu BIS.



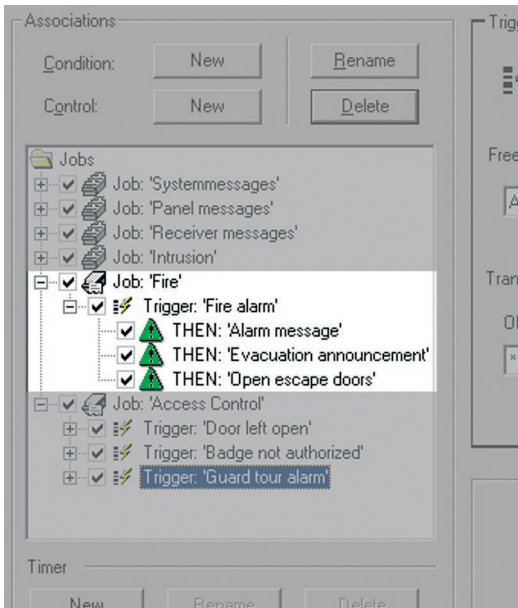
1. Serwer odbiorczy systemu BIS ze stacjami roboczymi i routerem w sieci lokalnej (LAN)
2. Sieć rozległa (WAN)
3. Serwery nadawcze systemu BIS ze stacjami roboczymi i routerami w sieci lokalnej (LAN)

Struktura organizacyjna i konfiguracja

Duża liczba automatycznych funkcji i łatwych w użyciu narzędzi sprawia, iż konfiguracja jest przyjazna dla instalatora, oszczędzając czas i pieniądze. Istnieje możliwość tworzenia hierarchicznych drzew lokalizacji poprzez zaimportowanie istniejących danych CAD zawierających warstwy, nazwane widoki i lokalizacje czujek. Funkcje przybliżania/oddalania i panoramowania umożliwiają błyskawiczną nawigację po budynku. Interfejs użytkownika wykorzystuje środowisko internetowe z dynamicznymi stronami HTML5. Pakiet instalacyjny zawiera domyślne strony dla różnych rozdzielczości i formatów ekranu, przy czym strony te można łatwo dostosowywać za pomocą standardowego edytora HTML. System BIS automatycznie wykrywa rozdzielczość monitora i dostosowuje do niej parametry interfejsu użytkownika.

Funkcjonowanie

Głównym zadaniem systemu jest rola centrum nadzorowania alarmów i sterowania dla różnych systemów zabezpieczeń istniejących w budynku. Jego graficzny interfejs zaprojektowano w taki sposób, aby pomagał operatorowi szybko zidentyfikować zakres i pilność awarii oraz dobrać skuteczne działania interwencyjne.



Jądrem systemu jest tzw. maszyna stanów. Monitoruje ona wszystkie przychodzące zdarzenia i zgłoszenia operatora, a w razie potrzeby może również odcinać operatora poprzez inicjowanie działań określonych w regułach zdefiniowanych przez użytkownika.

Bezpieczeństwo systemu

Obok konfigurowalnych praw dostępu użytkowników dodatkowe bezpieczeństwo zapewniają najnowocześniejsze algorytmy szyfrowania między serwerami systemu BIS a stacjami roboczymi. Jeżeli komputery w firmowej sieci korporacyjnej mają pełnić rolę klienckich stacji roboczych, można dodatkowo zwiększyć poziom bezpieczeństwa, zezwalając operatorom na używanie tylko określonych komputerów lub adresów IP.

Podstawowy pakiet systemu

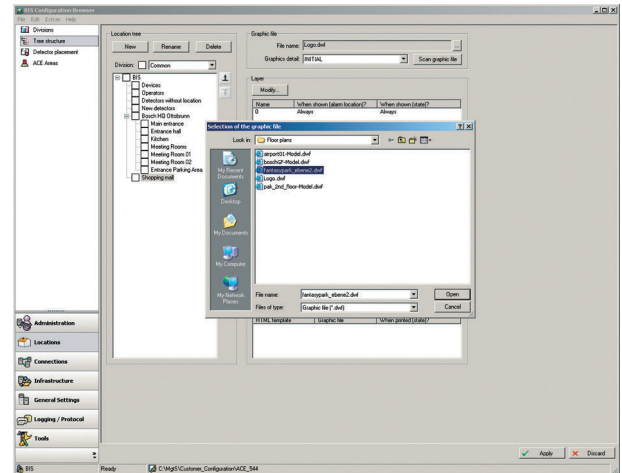
Podstawowy pakiet systemu Building Integration System zawiera wiele wspólnych funkcji wykorzystywanych przez różne moduły.

- Konfigurowalne liczniki stanu urządzeń pokazujące stan podsystemów w całym systemie BIS.
- Przetwarzanie komunikatów i wyświetlanie alarmów.
- Kolejka alarmów z obsługą do 5000 równoczesnych zdarzeń alarmowych i szczegółowych informacji o alarmie.

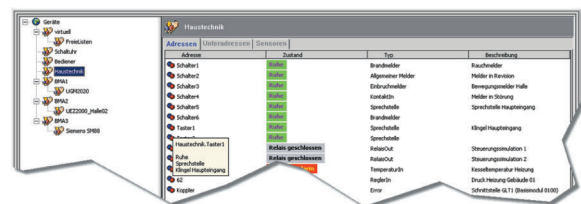
State	Current state	Message	Address	Time	Location
ACCEPTED	Red Fire	Red Fire	UE22000_100_2	11/14/2007 4:03:35 PM	BIS Security center Bosch HQ Ottobrunn, Kldsch
ACCEPTED	Ext. Stripteam	Ext. Stripteam	Bechhoff DDC Alarm inputs 3x04	11/16/2007 4:28:46 PM	BIS Security center Detectors without location
ACCEPTED	Card not authorized	Card not authorized	Access Engine:Devices-RD-CC-1	11/16/2007 4:30:08 PM	BIS Security center Office tower IT Department

- Stałe przypisanie operatorów do stacji roboczych celem zwiększenia bezpieczeństwa.
- Maszyna stanów do automatycznej obsługi zdarzeń i alarmów.
- Platforma oparta o serwer internetowy umożliwia stacjom roboczym komunikację z systemem BIS za pośrednictwem przeglądarki internetowej.

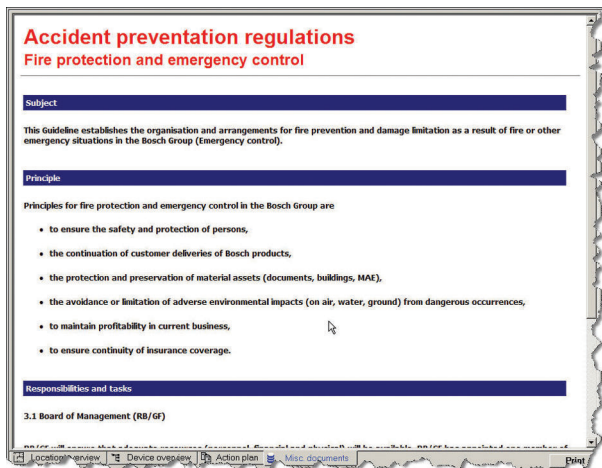
- Bezpośrednia obsługa map lokalizacji w standardowym formacie wektorowym AutoCAD DWF ułatwia konfigurację.



- Zmiany architektury wewnątrz obszaru graficznego (nowe ściany, przesunięcie drzwi itp.) można wprowadzać bez modyfikowania konfiguracji systemu BIS; wystarczy zaimportować nowy plik szkicu.
- Automatem przekazywanie instrukcji działania między operatorami, z emisją komunikatów i konfigurowalnymi ścieżkami eskalacji.
- Duża biblioteka znormalizowanych ikon czujek w standardowym formacie wektorowym, zawierająca definicje kolorów, zdarzeń i sterowania.
- Bezpośrednie sterowanie i nadzór nad czujkami za pomocą kontekstowych menu rozwijanych z ich ikon na mapach lokalizacji.
- Bezpośrednie sterowanie i nadzór nad czujkami za pomocą struktury logicznego drzewa (np. budynek > kondygnacja > pomieszczenie) przedstawiającego obiekt, z hiperłączami do zdjęć, podręczników obsługi i instrukcji.
- Drzewo lokalizacji generowane automatycznie z „nazwanych widoków” wewnątrz pliku graficznego AutoCAD.
- Zarządzanie działaniami na potrzeby automatycznego i ręcznego sterowania dołączonymi podsystemami i ich urządzeniami peryferyjnymi.
- Przegląd urządzeń wszystkich dołączonych podsystemów, ich urządzeń peryferyjnych (czujek) i wewnętrznych urządzeń wirtualnych (operator, serwer, ...) w formie struktury drzewa ze szczegółowymi informacjami o adresie, stanie, typie i lokalizacji, a także uwagami. Sterowanie urządzeniami peryferyjnymi za pomocą menu kontekstowych rozwijanych z węzłów w drzewie.



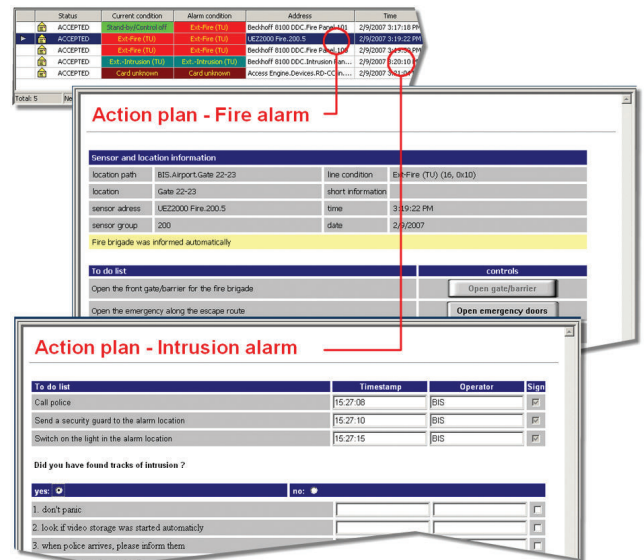
- Możliwość podziału zarządzanego obiektu na samodzielne strefy oraz pozwalanie operatorom kontrolowania tylko wybranych stref.
- Możliwość dostarczania operatorom określonych informacji w postaci hipertekstowych dokumentów zawierających kombinację różnych danych, w tym tekstu, map bitowych, filmów itd.



- Duży zakres konfiguracji uprawnień operatora pozwalający osiągnąć pożądany zakres nadzoru i sterowania podsystemami oraz ich urządzeniami peryferyjnymi.
- Dziennik zdarzeń zapewniający pełną dokumentację wszystkich zdarzeń (w tym odbieranych komunikatów i podejmowanych działań).
- **Nowość:** Dziennik audytowy dokumentujący autorów, zakres i czas wszystkich zmian w konfiguracji
- Usługi raportowania pozwalające szybko tworzyć na podstawie dziennika zdarzeń niestandardowe i interaktywne raporty.
- Łączenie i zagnieżdżanie serwerów OPC z dowolnego komputera w sieci.
- Pomoc ekranowa.

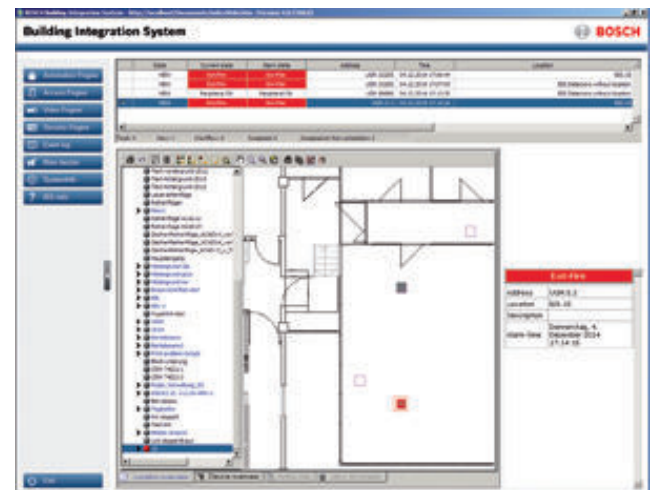
Plany działań i mapy lokalizacji

System BIS rozszerza standardową obsługę alarmów o możliwość wyświetlania planów działań i map lokalizacji, w tym graficznej nawigacji oraz zależnej od alarmów wizualizacji warstw na tych mapach. Zapewnia to szybką lokalizację zdarzenia, niezwykle ważną w sytuacjach wywierających dużą presję na operatora, na przykład podczas alarmu pożarowego lub włamaniowego.



Zależne od alarmu plany działań i instrukcje działań dostarczają operatorowi szczegółowe informacje w zależności od zdarzenia, takie jak standardowe procedury postępowania, obrazy na żywo, przyciski sterowania itp. Wystarczy opracować i przypisać jeden plan działania do każdego możliwego alarmu w systemie, np. alarmu pożarowego, odmowy dostępu, alarmów technicznych itp.

W momencie kasowania komunikatu alarmowego do dziennika zdarzeń dołączana jest niemodyfikowalna migawka wyświetlonego planu działania. Dzięki temu wiadomo, jakie czynności wykonał operator w ramach reakcji na alarm.



- Mapy lokalizacji (w popularnym formacie wektorowym AutoCAD) umożliwiają wizualizację całego obiektu, w tym pięter, obszarów i pomieszczeń. Czujki i inne urządzenia są przedstawione za pomocą kolorowych, animowanych ikon, umożliwiających bezpośrednie sterowanie za pomocą kontekstowych menu. Kliknięcie alarmu prawym przyciskiem myszy powoduje wyświetlenie zbliżenia mapy w lokalizacji, w której wystąpił alarm.

- Drzewo lokalizacji oferuje punkty wejścia do mapy lokalizacji i jej funkcji graficznej nawigacji (panoramowania, przybliżania/oddalania).
- Sterowanie warstwami zależne od alarmu umożliwia wyświetlanie dodatkowych informacji graficznych w określonych sytuacjach, np. dróg ewakuacji w przypadku alarmu pożarowego.

Opcjonalne funkcje systemu BIS

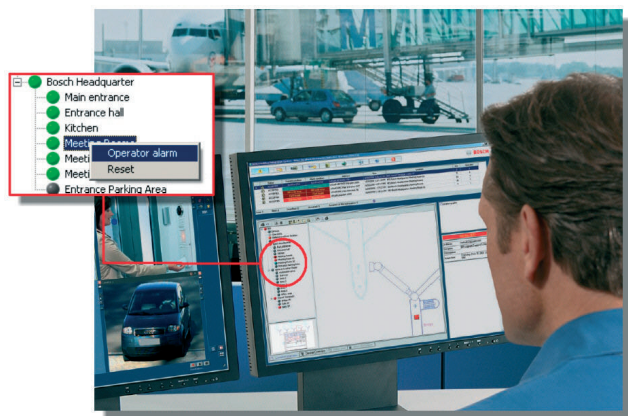
Poniższe funkcje są opcjonalne i służą dostosowaniu systemu BIS do konkretnych potrzeb klientów. Współpracują one ze wszystkimi modułami systemu BIS (Automation, Access, Video i Security).

Pakiet zarządzania alarmami

Pakiet ten rozszerza standardową obsługę alarmów w systemie BIS o dodatkowe funkcje.

Funkcja rozsyłania komunikatów umożliwia definiowanie scenariuszy eskalacji, które aktywowane są automatycznie, kiedy operator lub grupa operatorów nie potwierdzi komunikatu alarmowego w określonym czasie. W takim przypadku system BIS przekazuje komunikat automatycznie do innej grupy upoważnionych operatorów.

Funkcja **Timer** umożliwia skonfigurowanie harmonogramów służących do wykonywania poleceń sterowania automatycznego (np. zamykanie bramy o godzinie 20:00) oraz do przekierowywania komunikatów alarmowych w zależności od czasu (np. w okresie 1 wyświetlanie wiadomości alarmowej grupie operatorów 1, w przeciwnym razie grupie operatorów 2).



Funkcja **Alarm operatora** umożliwia operatorowi ręczne inicjowanie alarmów z poziomu drzewa lokalizacji, np. w razie otrzymania telefonu o niebezpiecznej sytuacji. Takie ręczne alarmy są przetwarzane w identyczny sposób jak alarmy wyzwalane przez czujkę, tzn. system wyświetla powiązane dokumenty, a wszystkie podjęte działania są zapisywane w dzienniku zdarzeń, co umożliwia późniejsze badania.

Funkcja **Application Launcher** może uruchamiać aplikacje nienależące do systemu BIS na podstawie wstępnie zdefiniowanych warunków, np. alarmów lub timera. Typowym zastosowaniem tej funkcji jest automatyczne zaplanowane tworzenie kopii zapasowej systemu.

Uwagi dotyczące instalacji i konfiguracji

Building Integration System w liczbach

Adresy, czujki, elementy sterujące, kamery itp., które jest w stanie obsłużyć system	200 000 na serwer systemu BIS
liczba zdarzeń na sekundę	500 (ustawicznie; możliwe chwilowe skoki)

Parametry techniczne

Minimalne wymagania techniczne dla serwera logowania lub połączeń

Serwery	
Obsługiwane systemy operacyjne (autonomiczne lub działające w trybie klienta/serwera). Instalacja systemu BIS na innym systemie operacyjnym może zakończyć się powodzeniem, ale nie jest objęta gwarancją.	<ul style="list-style-type: none"> Windows 7 z dodatkiem SP1 (32- lub 64-bitowy, Pro lub Enterprise) Windows Server 2008 R2 z dodatkiem SP1 (64-bitowy, Standard lub Datacenter) Windows 8.1 (64-bitowy, Pro lub Enterprise) Windows Server 2012 R2 (64-bitowy, Standard lub Datacenter) Windows Server 2016 (64-bitowy, Standard lub Datacenter) Windows 10 Enterprise LTSB (64-bitowy) Uwaga: domyślny system bazodanowy dostarczany z tą wersją systemu BIS to SQL Server 2014 SP1 Express z usługami zaawansowanymi
Inne oprogramowanie:	<ul style="list-style-type: none"> IIS 7.0 lub 7.5 dla systemu Windows 7 i Windows 2008 Server R2 IIS 8.5 dla systemu Windows 8.1 i Windows 2012 Server R2 IIS 10.0 dla systemu Windows 10 <p>Uwaga: program IIS nie jest konieczny w przypadku serwerów połączeń BIS</p> <ul style="list-style-type: none"> Internet Explorer 9, 10 lub 11 działający w trybie zgodności .NET dla różnych systemów operacyjnych: W systemach Windows 7 i Server 2008: .NET 3.51 i .NET 4.0 W systemach 8.1 i Server 2012: .NET 3.51 i .NET 4.5.1 (obejmuje .NET 4.0) W systemie Windows 10: .NET 3.51 i .NET 4.6.1 (obejmuje .NET 4.0) Zaleca się korzystanie z najnowszych sterowników oraz aktualizacji systemu operacyjnego.
Minimalne wymagania sprzętowe	<ul style="list-style-type: none"> Procesor Intel z co najmniej 4 rdzeniami 4 GB RAM (8 GB – zalecane) 80 GB wolnego miejsca na dysku twardym Karta graficzna VGA o rozdzielczości 1280 x 1024 i obsługująca co najmniej 32 tys. kolorów Karta sieci Ethernet 100 Mb/s (PCI) 1 wolny port USB lub udział sieciowy na potrzeby instalacji

Minimalne wymagania techniczne dla komputera klienckiego

Klienci	
Obsługiwane systemy operacyjne (autonomiczne lub działające w trybie klienta/serwera). Instalacja systemu BIS na innym systemie operacyjnym może zakończyć się powodzeniem, ale nie jest objęta gwarancją.	<ul style="list-style-type: none"> Windows 7 z dodatkiem SP1 (32- lub 64-bitowy, Pro lub Enterprise) Windows Server 2008 R2 z dodatkiem SP1 (64-bitowy, Standard lub Datacenter) Windows 8.1 (32- lub 64-bitowy, Pro lub Enterprise) Windows Server 2012 R2 (64-bitowy, Standard lub Datacenter) Windows Server 2016 (64-bitowy, Standard lub Datacenter) Windows 10 (32- lub 64-bitowy, Pro lub Enterprise LTSB) Uwaga: w przypadku wersji Pro aktualizacje należy odłożyć na 8 miesięcy po wydaniu wersji systemu BIS. Więcej informacji można znaleźć w witrynie Microsoft TechNet pod adresem https://technet.microsoft.com/en-us/itpro/windows/manage/introduction-to-windows-10-servicing
Inne oprogramowanie:	<ul style="list-style-type: none"> ASP.NET Przeglądarka Internet Explorer 9, 10 lub 11 działająca w trybie zgodności (Uwaga: klient SEE wymaga przeglądarki IE 9.0) .NET dla różnych systemów operacyjnych: W systemach Windows 7 i Server 2008: .NET 3.51 (dla systemu Video Engine z rejestratorem DiBos) oraz .NET 4.0 W systemach Windows 8.1 i Server 2012: .NET 3.51 (dla systemu Video Engine z rejestratorem DiBos) oraz .NET 4.5.1 (obejmuje .NET 4.0) W systemie Windows 10: .NET 3.51 i .NET 4.6.1 (obejmuje .NET 4.0)
Minimalne wymagania sprzętowe	<ul style="list-style-type: none"> Intel i3 lub nowszy 4 GB RAM (8 GB – zalecane) 20 GB wolnego miejsca na dysku twardym Karta graficzna o rozdzielczości 1280 x 1024, z 32 tys. kolorów, 256 MB pamięci dedykowanej oraz OpenGL 1.2 lub nowszym Karta Ethernet 100 Mbit
Dodatkowe wymagania minimalne dla klientów VIE (Video Engine)	<ul style="list-style-type: none"> System operacyjny inny niż Windows Server System operacyjny inny niż Windows 10 Procesor Intel i5 lub nowszy Dodaj 4 GB RAM-u na potrzeby sekwencjonowania kamery, matrycy wirtualnej lub układu wielowidokowego Zaleca się korzystanie z najnowszych sterowników wideo. Użyj narzędzia diagnostycznego DxDiag systemu Windows, aby się upewnić, czy sterowniki nie są stare (tzn. mają więcej niż 1 rok).

Informacje do zamówień

System BIS jest dostępny w następujących wersjach językowych:

- AR = arabski
- DE = niemiecki
- EN = angielski
- ES = hiszpański
- FR = francuski
- HU = węgierski
- NL = holenderski
- PL = polski
- PT = portugalski
- RU = rosyjski
- TR = turecki
- ZH-CN = chiński uproszczony
- ZH-TW = chiński tradycyjny

Podczas konfigurowania nowego systemu jest potrzebna podstawowa licencja na system BIS

Informacje do zamówień**BIS-BGEN-B45 Licencja podstawowa**

Licencja na korzystanie z produktu Building Integration System (BIS) pobranego z witryny internetowej. Nie są dostarczane żadne nośniki fizyczne, a dokumentacja użytkownika znajduje się w pakiecie.

Numer zamówienia **BIS-BGEN-B45**

BIS-BGEN-BAS45 Lic. pods. bez dokument. sys. alarmowego

Licencja na system BIS bez pakietu dokumentów alarmowych, tzn. bez wyświetlania planów działania i map lokalizacji oraz bez nawigacji graficznej i kontroli warstw.

Numer zamówienia **BIS-BGEN-BAS45**

BIS-FGEN-AMPK45 Licencja na sys. zarządzania alarmami

Licencja na BIS Pakiet zarządzania alarmami

Numer zamówienia **BIS-FGEN-AMPK45**

BIS-XGEN-1CLI45 Licencja dla 1 klienta operatora

Licencja na dodatkowy komputer kliencki operatora systemu BIS

Numer zamówienia **BIS-XGEN-1CLI45**

BIS-XGEN-5CLI45 Licencja dla 5 klientów operatora

Licencja na 5 dodatkowych komputerów klienckich operatora systemu BIS

Numer zamówienia **BIS-XGEN-5CLI45**

BIS-XGEN-10CL45 Licencja dla 10 klientów operatora

Licencja na 10 dodatkowych komputerów klienckich operatora systemu BIS

Numer zamówienia **BIS-XGEN-10CL45**

BIS-XGEN-1DIV45 Licencja dla 1 wydziału

Licencja na 1 dodatkową strefę systemu BIS

Numer zamówienia **BIS-XGEN-1DIV45**

BIS-XGEN-10DV45 Licencja dla 10 wydziałów

Licencja na 10 dodatkowych stref systemu BIS

Numer zamówienia **BIS-XGEN-10DV45**

BIS-FGEN-MSRV45 Licencja na poł. z wieloma serwerami

Licencja na 1 dodatkowy serwer systemu BIS w topologii wieloserwerowej. Niezbędna w celu dodawania serwerów do hierarchii serwerów ACE zapewniającej scentralizowane zarządzanie posiadaczami kart identyfikacyjnych.

Numer zamówienia **BIS-FGEN-MSRV45**

BIS-FGEN-BVMS45 Licencja na łączność BVMS

Licencja na połączenie 1 systemu BIS z jedną instalacją systemu BVMS

Numer zamówienia **BIS-FGEN-BVMS45**

BIS-BUPG-B2TO42 Uaktualnienie systemu BIS z wersji 2.x do 4.2

Licencja na uaktualnienie z wersji BIS 2.x do BIS 4.2

Numer zamówienia **BIS-BUPG-B2TO42**

BIS-BUPG-B3TO42 Uaktualnienie systemu BIS z wersji 3.x do 4.2

Licencja na uaktualnienie z wersji BIS 3.x do BIS 4.2

Numer zamówienia **BIS-BUPG-B3TO42**

Reprezentowane przez:

Europe, Middle East, Africa:
Bosch Security Systems B.V.
P.O. Box 80002
5600 JB Eindhoven, The Netherlands
Phone: + 31 40 2577 284
emea.securitysystems@bosch.com
emea.boschsecurity.com

Germany:
Bosch Sicherheitssysteme GmbH
Robert-Bosch-Ring 5
85630 Grasbrunn
Germany
www.boschsecurity.com