

BIS – Access Engine (ACE) 4.2

www.la.boschsecurity.com



BOSCH

Tecnologia para a vida



- ▶ Controle de acesso avançado com gerenciamento direto de alarmes
- ▶ Integração e interação perfeitas com sistemas de vídeo, incêndio, intrusão e PA/VA via plataforma única do BIS
- ▶ Configuração fácil graças à utilização de modelos pré-definidos de portas e a importação de dados de usuários de cartão existentes
- ▶ Gerenciamento ampliado de visitantes e estacionamentos
- ▶ Integração com produtos de terceiros via protocolos abertos e SDK

O controle de acesso é hoje uma das tecnologias mais importantes no aumento da segurança de pessoas, bens e ativos. O Access Engine e a série de sofisticados controladores do BIS oferecem uma grande variedade de recursos de controle de acesso. Combine o pacote básico do Access Engine com os recursos opcionais a fim de desenvolver um sistema de controle de acesso personalizado capaz de atender às suas necessidades. Utilize, então, o software Building Integration System (BIS) para integrar o Access Engine aos equipamentos de segurança de vídeo e intrusão.

Generalidade (sistema)

O software do Access Engine (ACE), juntamente com o hardware de acesso da Bosch, é um sistema de controle de acesso completo no Building Integration System (BIS). Ele inclui todos os recursos essenciais encontrados em qualquer sistema de controle de acesso autônomo, além de uma ampla variedade de recursos opcionais.

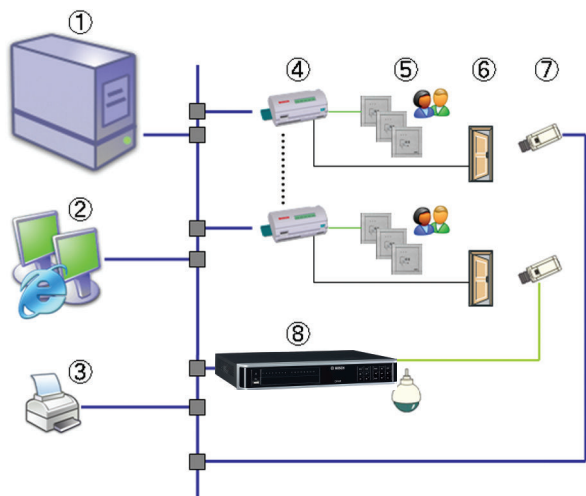
Como os outros engines do BIS, o ACE se beneficia integralmente de todos os recursos adicionais do BIS, como mapas de localização interativos e planos de

ação, proporcionando o gerenciamento de alarmes totalmente eficaz e integrado. As mensagens de alarme e os eventos de controle de acesso podem ser exibidos com informações de localização gráfica e instruções de fluxo de trabalho.

O ACE utiliza as interfaces de usuário padrão do BIS e sua flexibilidade de personalização. Além disso, o ACE oferece interfaces de configuração de acesso específicas para usuários de cartão, hardware de acesso e regras de acesso.

A principal vantagem da família Building Integration System é a integração de uma ampla gama de sistemas de segurança e proteção na mesma instalação. Por meio da combinação do ACE com outros módulos do BIS (por exemplo, Automation e Vídeo), é possível desenvolver soluções de segurança inteligentes e personalizadas para atender exatamente os requisitos da especificação de um projeto.

O Access Engine pode ser executado em uma estação de trabalho individual ou em um sistema cliente-servidor com um servidor central e estações de trabalho remotas.



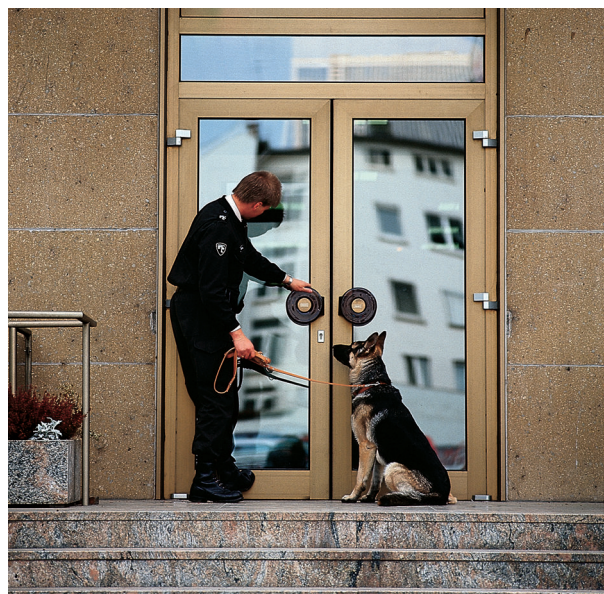
Pos.	Descrição
1	Servidor BIS central com software do Access Engine e Video Engine
2	Estações de trabalho
3	Impressora
4	Controladores de Acesso
5	Leitores
6	Fechaduras de porta
7	Câmera IP
8	Gravador de vídeo digital, por exemplo, DIVAR IP 3000

Funções

O pacote básico do Access Engine, juntamente com os controladores de acesso AMC, oferecem os seguintes recursos:

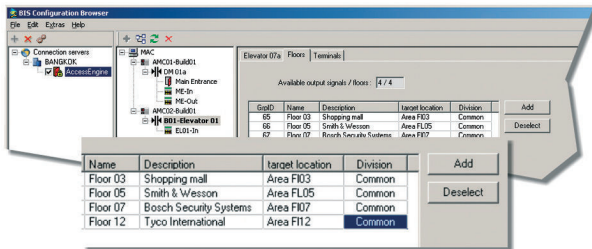
- Uma ampla gama de modelos de portas intuitivos que permitem uma configuração rápida e fácil de hardware (por exemplo, porta padrão, catraca, elevador com leitores de hora e presença etc).
- Uma caixa de diálogo para configuração de modelo de porta gera um esquema de conexão dos cabos para o instalador do hardware
- Ativação imediata das configurações de leitores e usuários de cartão nos controladores de acesso
- Modelos de tempo para controle de acesso baseado em tempo, incluindo definição de dias especiais, feriados públicos recorrentes etc.
- Modelos de tempo para ativação/desativação automática de contas de usuários de cartão, como regras de acesso, códigos PIN etc.
- Modelos de tempo para a ativação/desativação automática de configurações do sistema, como por exemplo configurar uma porta do escritório para ficar destrancada das 09:00 às 17:00.
- Código PIN adicional para armar/desarmar alarmes de intrusão

- Bloqueio/desbloqueio temporário de usuários de cartão, de forma manual ou controlada por tempo
- Inclusão de cartões na lista negra
- Campos de entrada definíveis pelo usuário para informações suplementares do usuário de cartão
- Antidupla entrada.
- O balanço de acesso da área, incluindo as verificações das sequências de acesso, oferece uma forma de limitar o número de pessoas em determinada área, arme/desarme automático caso a área esteja vazia/não vazia, além da geração de listas de agrupamento (mustering).
- As autorizações para números definidos de pessoas concederão acesso em determinada porta apenas quando o número definido (N) de usuários de cartão autorizados apresentar o crachá em um leitor configurado de maneira correspondente. A configuração pode ser feita individualmente em cada leitor, de 2 a N pessoas (sem limite).
- Recurso de eclusa para gerenciamento de duas portas conjugadas com dois pares de leitores; recomendado para altos níveis de segurança, como, por exemplo, entrada em centros de informática ou departamentos de pesquisa.
- Ronda: sistema de rastreamento de patrulha de última geração que utiliza os leitores de controle de acesso existentes, sequência de acesso e verificação de horário de acesso. Qualquer violação da sequência de patrulhamento ou da programação de tempo gera um alarme e este é rastreado por sofisticados recursos de gerenciamento de alarme do BIS. Relatórios de ronda podem ser gerados no histórico de eventos do BIS.



- Recurso de revista aleatória: os usuários de cartão que entram ou saem das instalações podem ser barrados em intervalos aleatórios e direcionados ao pessoal de segurança para uma inspeção mais detalhada. Cartões pertencentes a "VIPs" designados podem ser excluídos da revista aleatória.

- Gerenciamento de visitantes: os cartões de visitantes podem ser rastreados e gerenciados separadamente quanto aos períodos de validade e à possível necessidade de um acompanhante.
- Interface para arme/desarme do IDS (Sistema de Detecção de Intrusão), incluindo gerenciamento de autorizações e atribuição de cartões



- Interface de elevador para controle de até 56 andares via leitor de cartão no elevador e para atribuição de autorizações por andar aos usuários de cartão
- Interface para importação de dados pessoais de um sistema do RH ou exportação desse tipo de informação do ACE para esse sistema, manualmente ou por meio de programação.
- Personalização de cartões para importação de imagens do usuário do cartão e criação personalizada de layouts de crachás corporativos, que podem ser impressos em impressoras de cartão padrão
- Recurso de roteamento para garantir que os funcionários sigam as rotas estabelecidas nas instalações.
- Recurso de desbloqueio remoto de portas, como, por exemplo, clicar com o mouse em um ícone de um mapa de localização interativo do BIS.
- Criação de áreas lógicas, como, por exemplo, salas individuais, grupos de salas, andares inteiros ou estacionamentos, para as quais podem ser atribuídos pontos de controle de acesso especiais.
- Capacidade de limitar o número de pessoas ou automóveis de acessar a determinada área lógica.
- Capacidade de arquivamento e restauração completa dos dados do sistema.
- Arquitetura cliente/servidor robusta baseada no servidor Web do BIS.
- Capacidade de personalizar os direitos de administrador do software, se necessário, utilizando caixas de diálogo.
- Gerenciamento flexível de alarmes para uma vasta gama de condições de alarme (como, por exemplo, acesso negado, detecção de violação, crachás na lista negra, alarme de coação etc.) que podem ser combinadas opcionalmente com recursos do BIS, como mapas de localização interativos e planos de ação.
- Utilização das E/S (entradas/saídas) digitais e monitoradas da família de controladores da Bosch para funções adicionais de monitoramento e controle, incluindo detecção de intrusão e violação.
- Fácil integração com sistemas de vídeo da Bosch ou de terceiros, como centrais matriciais, DVRs, câmeras IP etc.

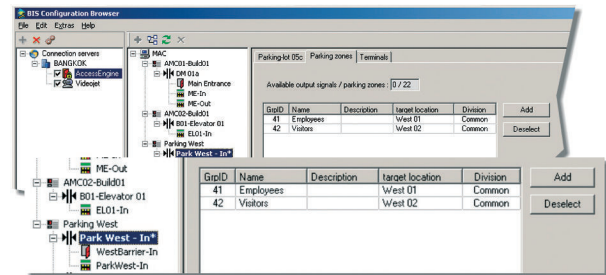
- Log detalhado de eventos de acesso e alarmes para conformidade legal e investigação forense
 - Histórico de auditoria para mudanças nas autorizações e registros mestres, incluindo criação, modificação e exclusão de registros.
 - Relatórios integrados com recurso de filtragem.
 - Exportação para formato CSV padrão para processamento adicional.
- Suporta até quatro formatos de cartão Wiegand diferentes ao mesmo tempo
- Ajuda online abrangente
- Alteração de dados em massa para autorizações e outros dados

Verificação por vídeo

A verificação por vídeo estende o nível de segurança do sistema de controle de acesso por meio de tecnologia de vídeo. Quando um leitor está no modo de verificação por vídeo, o usuário de cartão não tem ingresso direto. Em vez disso, o leitor faz uma solicitação de entrada a qual é exibida como mensagem na tela do operador.

Um Plano de Ação (consulte também os acessórios opcionais do BIS) exibe para o operador as imagens do usuário do cartão, conforme armazenadas no banco de dados do ACE, juntamente com uma imagem ao vivo gerada pela câmera próxima da entrada/leitor que enviou a solicitação de acesso. O operador compara ambas as imagens e decide abrir ou não a porta.

Gerenciamento de estacionamento



Este recurso permite definir e utilizar o modelo de porta para “estacionamento”. Este modelo contém o controle de duas barreiras (para entrada e saída) e seus semáforos, as quais impedem o acesso quando o estacionamento atinge a capacidade máxima. Cada estacionamento pode ser dividido em áreas lógicas, com um número máximo de carros definido para cada uma delas. A autorização para transpor a barreira e estacionar em uma área lógica pode ser atribuída a usuários de cartões nas caixas de diálogo padrão. O gerenciamento de utilização dos estacionamentos é igualmente possível, com as informações sobre capacidade atual exibidas na tela do operador. A utilização de vagas de carros (estacionamento) e acesso de pessoas (áreas de acesso) é gerenciado separadamente; dessa forma, é possível rastrear a localização do usuário do cartão e do carro ao mesmo tempo.

Acessórios para o Access Engine do BIS

Gerenciamento de estacionamento estendido

Fornece gerenciamento de estacionamento de convidados, incluindo a geração de cartões de estacionamento e notificação sobre os visitantes que permanecem durante mais tempo do que seus compromissos agendados.

Interface de programação de aplicativos

Um kit de desenvolvimento de software (SDK) para integrar o Access Engine com aplicativos de terceiros, como sistemas avançados de Gerenciamento de Identidades, Hora & Presença e gestão de visitantes.

Chave do Gabinete Deister

Integração das chaves do gabinete Deister **maxx** e **flexx**.

Aumento da capacidade de controle de acesso

O ACE é facilmente escalonado para atender às necessidades crescentes de seus sites. Licenças adicionais MAC (Master Access Controller) permitem aumentar a cobertura geográfica ou o desempenho. Um número crescente de funcionários e visitantes podem ser acomodados por licenças do titular do cartão adicional.

Licenças para aumentar o número de entradas estão disponíveis em incrementos de 32. Nessa concepção, uma entrada equivale a um modelo de porta do ACE; isso facilita o cálculo das necessidades.

Exemplo: a instalação possui duas entradas principais com um leitor de entrada e um de saída em cada uma delas, 26 portas de escritório com leitor de entrada e uma área de inspeção (eclusa) para a sala de servidores. O número total de entradas/modelos de porta é 29, independentemente do número de leitores envolvidos. A licença do pacote básico do ACE já oferece cobertura para um total de 29 entradas.

Planejamento

Access Engine em números

Número máximo de cartões ativos	400.000
Número máximo de leitores	9.600 (com 10 Master Access Controllers)
Número máximo de MACs (Master Access Controllers)	10
Número máx. de autorizações de acesso	1.000 por MAC

Peças incluídas

O pacote básico estendido do Access Engine do BIS inclui estas licenças:

- Licença para 1.000 cartões
- Licença para 32 entradas
- Controle de acessos em área
- Autorização para um número definido de pessoas

- Área de inspeção (eclusa)
- Ronda
- Revista aleatória
- Gerenciamento de visitantes
- Interface para arme/desarme do IDS
- Interface de elevador
- Interface de Importação/Exportação
- Roteamento
- Desbloqueio remoto de porta
- Personalização de cartões
- Configuração de inicialização padrão para controle de acesso
- Verificação por vídeo
- Gerenciamento de estacionamentos

Informações para pedidos de compra

O Access Engine pode ser solicitado de duas maneiras:

- como parte integrante de uma configuração inicial do BIS; neste caso, ele é solicitado junto com um pacote básico do BIS e fornecido com o BIS
- como aprimoramento de uma configuração do BIS já existente

Como encomendar

Licença Básica do ACE 4.2

Licença básica para o módulo do BIS especificado
Nº de encomenda **BIS-FACE-BPA42**

100 cartões de identificação adicionais para o ACE 4.2

Licença para acréscimo do recurso especificado ao BIS
Nº de encomenda **BIS-XACE-100C42**

1.000 cartões de identificação adicionais para o ACE 4.2

Licença para acréscimo do recurso especificado ao BIS
Nº de encomenda **BIS-XACE-1KC42**

32 portas adicionais para o ACE 4.2

Licença para acréscimo do recurso especificado ao BIS
Nº de encomenda **BIS-XACE-32DR42**

1 MAC adicional para o ACE 4.2

Licença para acréscimo do recurso especificado ao BIS
Nº de encomenda **BIS-XACE-1MAC42**

1 chave eletrônica de gabinete Deister para o ACE 4.2

Válido apenas para algumas regiões de vendas. Em caso de dúvida, contate seu representante Bosch.
Licença para acréscimo do recurso especificado ao BIS
Nº de encomenda **BIS-XACE-1KEY42**

Gerenciamento de estacionamento de carros estendido do ACE 4.2

Licença para acréscimo do recurso especificado ao BIS

Nº de encomenda **BIS-FACE-PRK42**

Interface de programação de aplicativos (API) do ACE 4.2

Licença para acréscimo do recurso especificado ao BIS

Nº de encomenda **BIS-FACE-API42**

Representado por:

Portugal:

Bosch Security Systems
Sistemas de Segurança, SA.
Av. Infante D. Henrique, Lt.2E - 3E
Apartado 8058
Lisboa, 1801-805
Telefone: +351 218 500 360
Fax: +351 218 500 088
pt.securitysystems@bosch.com
www.boschsecurity.com/pt

Latin America and Caribbean:

Robert Bosch Ltda
Security Systems Division
Via Anhanguera, Km 98
CEP 13065-900
Campinas, Sao Paulo, Brazil
Phone: +55 19 2103 2860
Fax: +55 19 2103 2862
latam.boschsecurity@bosch.com
la.boschsecurity.com