

BIS – Access Engine (ACE) 4.2

www.bosch.ru



BOSCH

Разработано для жизни



- ▶ Передовая система управления доступом с непосредственным управлением тревожными сигналами
- ▶ Идеальная интеграция и взаимодействие с системой видеонаблюдения, охранной системой, системой пожарной сигнализации и системой речевого и аварийного оповещения через общую платформу BIS.
- ▶ Удобная настройка благодаря использованию описаний шаблонов моделей дверей и импорту данных о владельцах карт
- ▶ Улучшенная система управления посетителями и парковкой
- ▶ Интеграция продуктов сторонних производителей с помощью открытых протоколов и комплекта SDK

Управление доступом на сегодняшний день является одной из важнейших технологий, способствующих повышению безопасности людей, имущества и ресурсов. BIS модуль Access Engine и самые современные контроллеры обеспечивают широкий функционал системы контроля и управления доступом.

При объединении базового пакета Access Engine и дополнительных функций можно построить систему управления доступом, отвечающую именно вашим требованиям. После этого нужно лишь воспользоваться программным обеспечением Building Integration System для объединения модуля Access Engine с системой видеонаблюдения и охранной системой.

Обзор системы

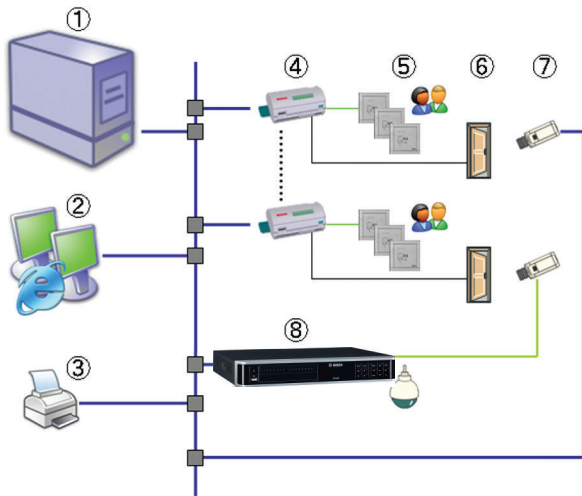
Программное обеспечение Access Engine (ACE) в сочетании с оборудованием управления доступом Bosch составляют комплексную систему управления

доступом на платформе Building Integration System (BIS). Эта система имеет все основные функции любой автономной системы управления доступом, а также целый ряд дополнительных функций. Как и другие модули BIS, ACE пользуется всеми преимуществами, предоставляемыми системой BIS, например интерактивными планами объектов и планами действий, обеспечивающими комплексное и эффективное управление тревогами. Тревожные сообщения и события управления доступом могут отображаться вместе с графической информацией и инструкциями в потоке заданий.

ACE использует стандартные пользовательские интерфейсы BIS, допускающие настройку с учетом индивидуальных требований. Кроме того, ACE обеспечивает специфические интерфейсы управления доступом для владельцев карт, аппаратного оборудования и правил доступа.

Основное преимущество системы Building Integration System заключается в интеграции различных систем защиты и безопасности в одном учреждении. Благодаря объединению ACE с другими модулями BIS (например, Automation и Video) можно создавать интеллектуальные системы безопасности, в точности соответствующие требованиям заказчика.

Модуль Access Engine может работать на одной рабочей станции или клиент-серверной системе с центральным сервером и удаленными рабочими станциями.



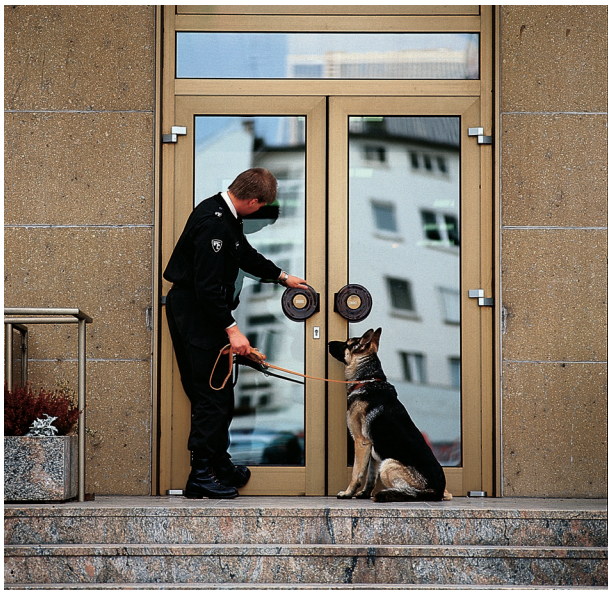
№	Описание
1	Центральный сервер BIS с ПО Access Engine и Video Engine
2	Рабочие станции
3	Принтер
4	Контроллеры доступа
5	Считыватели
6	Дверные замки
7	IP-камера
8	Цифровой видеорегистратор, например DIVAR IP 3000

Функции

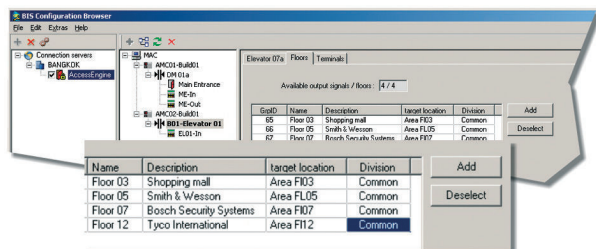
В базовый пакет Access Engine (в сочетании с контроллерами доступа AMC) входят следующие функции:

- Широкий диапазон понятных шаблонных моделей дверей, обеспечивающих быструю и удобную настройку оборудования (например, стандартная дверь, турникет, лифт со считывателями учета времени и присутствия и т. д.).
- В диалоговом окне настройки моделей дверей генерируется план проводки для специалиста по установке оборудования.

- Оперативная активация конфигураций считывателя и владельца карты в контроллерах доступа
- Модели времени для контроля доступа по времени, включая определение особых дней, регулярных государственных праздников и т. д.
- Модели времени для автоматической активации/деактивации учетных данных владельца карты, например правил доступа, PIN-кодов и т. д.
- Модели времени для автоматической активации/деактивации системных параметров (например, установка разблокированного состояния двери офиса в период с 9:00 до 17:00).
- Дополнительный PIN-код для активации/деактивации тревоги охранной системы
- Временное блокирование/разблокирование владельцев карт (вручную или по времени)
- Занесение карт в черный список
- Определяемые пользователем поля ввода для дополнительной информации о владельце карты.
- Запрет двойного прохода.
- Балансировка области доступа, включая проверку последовательности доступа, обеспечивает средства ограничения количества людей в определенной области, автоматическую постановку на охрану/снятие с охраны, если область пуста/не пуста и создание главного списка.
- Авторизация доступа для N человек обеспечивает доступ к двери только в том случае, если определенное количество (N) авторизованных владельцев карт предоставляют свои бэйджи в соответствующим образом настроенный считыватель. Этот параметр может быть установлен для каждого считывателя отдельно и для количества людей от 2 до N (без ограничений).
- Функция шлюза для управления двумя взаимодействующими дверьми с двумя парами считывателей; рекомендуется для зон с высокой степенью защиты, например для входа в серверные или исследовательские отделы.
- Маршрут патрулирования: современная система отслеживания патрулирования, использующая считыватели системы управления доступом, последовательности доступа и проверку времени доступа. Любые нарушения последовательности или времени доступа вызывают сигнал тревоги, если они отслеживаются современными функциями управления тревог BIS. Отчеты о патрулировании могут создаваться на основании журнала регистрации событий BIS.



- Функция случайного досмотра: владельцы карт, входящие на участок или покидающие его, могут быть остановлены со случайными интервалами и направлены к персоналу службы безопасности для более тщательного досмотра. Карты, принадлежащие указанным VIP-персонам, могут быть исключены из процедуры случайного досмотра.
- Управление посетителями: карты могут отслеживаться и обрабатываться отдельно в соответствии со сроком действия и возможной необходимостью в сопровождении.
- Интерфейс для постановки/снятия с охраны системы обнаружения вторжений IDS (Intrusion Detection System), включая обработку авторизаций и назначение карт



- Интерфейс лифта для контроля до 56 этажей с помощью встроенного в лифт считывателя карт, а также для назначения владельцам карт авторизаций доступа на определенные этажи
- Интерфейс для импорта данных о персонале из системы управления персоналом или для экспорта этих данных из ACE в такую систему, вручную или по расписанию в пакетном режиме.
- Персонализация карт для импорта изображений владельцев карт и создания корпоративных бэйджей, которые можно распечатать на стандартном принтере для печати карт
- Функция маршрутизации для обеспечения движения персонала по заданным маршрутам в пределах предприятия.

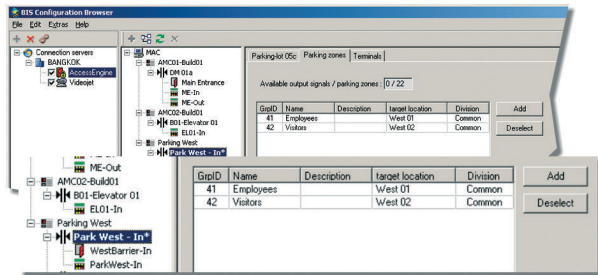
- Функция дистанционного открывания дверей, например посредством щелчка мышью по значку на интерактивном плане объекта BIS.
- Создание логических областей, например отдельных помещений, групп помещений, этажей или автостоянок, которым назначаются специализированные точки управления доступом.
- Возможность ограничения количества людей или автомобилей, которые могут получить доступ в логическую область.
- Возможность полного архивирования и восстановления системных данных.
- Мощная клиент-серверная архитектура на базе веб-сервера BIS.
- Возможность настройки прав администратора ПО, при необходимости на основе диалога.
- Гибкое управление тревожными сигналами для целого ряда тревожных ситуаций (например, отказ в доступе, несанкционированный доступ, бэйдж из черного списка, сигнал действия по принуждению и т. д.) в сочетании с такими функциями BIS, как интерактивные планы объектов и планы действий.
- Использование цифровых, контролируемых систем ввода-вывода контроллеров Bosch для дополнительного контроля и мониторинга, включая попытки вторжения и несанкционированного доступа.
- Удобная интеграция с видеосистемами производства компании Bosch или сторонних производителей, в частности, с матричными коммутаторами, видеорегистраторами, IP-камерами и т. д.
- Подробная регистрация в журнале всех событий доступа и тревог для обеспечения соответствия законам и судебных расследований.
 - Отслеживание изменений в главных записях и авторизациях, включая создание, модификацию и удаление записей.
 - Создание комплексных отчетов с возможностью фильтрации.
 - Экспорт в стандартный формат CSV для дальнейшей обработки.
- Одновременная поддержка до четырех различных форматов карт Wiegand
- Исчерпывающая интерактивная справка
- Массовые изменения данных для авторизации и других данных

Видеоподтверждение

Функция видеоподтверждения повышает уровень надежности системы управления доступом благодаря использованию видеотехнологий. Когда считыватель находится в режиме видеоподтверждения, владельцу карты не предоставляется непосредственный доступ. Считыватель выполняет запрос на вход, который отображается как сообщение на экране оператора. План действий (см. дополнительные аксессуары BIS) показывает оператору изображение владельца карты, сохраненное в базе данных ACE, рядом с изображением с камеры, расположенной у входа/

считывателя, с которого поступил запрос. Оператор сравнивает изображения и принимает решение об открытии дверей.

Управление автостоянкой



Эта функция позволяет определить и использовать модель дверей «автостоянка», в которой содержатся два ограждения на выход и на вход, а также световфор, препятствующий доступу, когда на автостоянке больше нет свободных мест. Каждую автостоянку можно разделить на логические области и определить для каждой из них максимальное количество автомобилей. Авторизация для прохождения ограждения и парковки в логической области может быть определена для владельцев карт в стандартном диалоговом окне. Возможно также динамическое распределение нагрузки на автостоянке при отображении на экране оператора текущей информации о свободных местах. Распределение нагрузки по автомобилям (парковки) и людям (зоны доступа) осуществляется отдельно, поэтому можно одновременно отследить местоположение владельца карты и автомобиля.

Аксессуары для BIS Access Engine

Расширенное управление парковкой

Обеспечивает управление гостевой парковкой, включая создание парковочных талонов и уведомлений о посетителях, которые остаются на парковке дольше, чем запланированная встреча.

Интерфейс прикладного программирования

Пакет разработки программ (SDK) для интеграции Access Engine со сторонними приложениями, такими как системы управления удостоверениями, системы данных о времени и присутствии и расширенные системы управления посетителями.

1 ключница Deister

Интеграция ключниц Deister **maxx** и **flexx**.

Увеличение ресурсов управления доступом

ACE обеспечивает удобное масштабирование в соответствии с растущими потребностями ваших объектов. Дополнительные лицензии MAC (Master Access Controller) позволяют увеличить географическое покрытие или производительность. Добавляя лицензии владельцев карт, можно работать с увеличивающимся числом сотрудников или посетителей.

Лицензии на дополнительные входы приобретаются в количестве, кратном 32. В этом смысле вход соответствует модели двери ACE, что облегчает расчет требований.

Пример. На участке находятся 2 главных входа, каждый из которых оснащен считывателями на вход и на выход, 26 офисных дверей со считывателем на входе и 1 шлюз для серверной. Общее количество моделей дверей/входов составляет 29, независимо от количества задействованных считывателей. Общее количество (29 входов) уже охватывается лицензией на базовый пакет ACE.

Замечания по установке/конфигурации

Access Engine в цифрах

Макс. кол-во активных карт	400.000
Макс. кол-во считывателей	9600 (при использовании 10 Master Access Controllers (MAC))
Макс. кол-во главных контроллеров доступа (MAC)	10
Макс. кол-во авторизаций доступа	1000 на контроллер MAC

Состав изделия

Базовый расширенный пакет BIS Access Engine включает следующие лицензии:

- Лицензия на 1000 карт
- Лицензия на 32 входа
- Балансировка области доступа
- Авторизация для N человек
- Шлюз
- Маршрут патрулирования
- Случайный досмотр
- Управление посетителями
- Интерфейс активации/деактивации системы обнаружения вторжений
- Интерфейс лифта
- Интерфейс импорта/экспорта
- Маршрутизация
- Дистанционное открывание дверей
- Персонализация карты
- Стандартная первоначальная конфигурация для управления доступом

- Видеоподтверждение
- Управление автостоянкой

Информация для заказа

Модуль Access Engine можно заказать в одном из двух вариантов:

- в качестве составной части начальной конфигурации BIS (в этом случае он заказывается вместе с базовым пакетом BIS и поставляется с системой BIS) или
- в качестве расширения имеющейся конфигурации BIS

Информация для заказа

Базовая лицензия ACE 4.2

Базовая лицензия для указанного модуля BIS
номер для заказа **BIS-FACE-BPA42**

100 дополнительных идентификационных карт ACE 4.2

Лицензия на добавление указанной функции в систему BIS
номер для заказа **BIS-XACE-100C42**

1000 дополнительных идентификационных карт ACE 4.2

Лицензия на добавление указанной функции в систему BIS
номер для заказа **BIS-XACE-1KC42**

32 дополнительные двери ACE 4.2

Лицензия на добавление указанной функции в систему BIS
номер для заказа **BIS-XACE-32DR42**

1 дополнительный контроллер MAC ACE 4.2

Лицензия на добавление указанной функции в систему BIS
номер для заказа **BIS-XACE-1MAC42**

1 ключница Deister ACE 4.2

Действительно не во всех регионах продаж. В случае сомнений обращайтесь к представителю компании Bosch.

Лицензия на добавление указанной функции в систему BIS
номер для заказа **BIS-XACE-1KEY42**

Расширенное управление парковкой ACE 4.2

Лицензия на добавление указанной функции в систему BIS
номер для заказа **BIS-FACE-PRK42**

Интерфейс прикладного программирования (API) ACE 4.2

Лицензия на добавление указанной функции в систему BIS
номер для заказа **BIS-FACE-API42**

Представлен (кем/чем):

Russia:
Robert Bosch ООО
Security Systems
13/5, Akad. Korolyova str.
129515 Moscow, Russia
Phone: +7 495 937 5361
Fax: +7 495 937 5363
Info.bss@ru.bosch.com
ru.securitysystems@bosch.com
www.bosch.ru