

BIS - Temel paket V4.3

www.boschsecurity.com/tr



BOSCH

Yaşam için teknoloji



- ▶ OPC kullanarak Bosch ile farklı marka sistemlerin entegrasyonu
- ▶ Tek bir kullanıcı arayüzünde tüm ilgili bilgiler
- ▶ Tamamen yerleşik giriş kontrolü
- ▶ Adli incelemeler için eksiksiz olay kaydı
- ▶ İhtiyaçlarınızla birlikte büyüyen ölçeklenebilir sistem

Bina Entegrasyon Sistemi (BIS)

BIS, devasa bir operasyonel senaryo aralığını ele alacak şekilde yapılandırılabilen esnek, ölçeklenebilir bir güvenlik yönetim sistemidir.

Entegrasyon ile bağlantının yanı sıra tüm teknik bina sistemlerinin izlenmesine ve kontrol edilmesine olanak tanıyan çok geniş bir uygulama ve özellik aralığını içerir.

Bu yeni sürüm Bosch'un yönetim sistemlerindeki uzun yıllara dayanan deneyimiyle oluşturulmuş ve aşağıdaki pazar eğilimlerinden dikkate değer ölçüde etkilenmiştir:

- Teknik bina ekipmanlarının karmaşıklığını artırma
Binalarda bulunan teknik ekipmanların artan karmaşıklığı, birçok farklı işlevi (ör. yangın ve hırsız alarm sistemleri, giriş kontrol, video sistemleri ve bina otomasyonu vb.) mümkün olan en iyi şekilde birleştiren güçlü bir yönetim sistemi gerektirmektedir. OPC standardı BIS'in bilgileri işleyerek devasa ve büyüyen çeşitlilikte donanım cihazları ve diğer kaynaklarla paylaşmasına olanak tanır.
- Yeni teknolojileri ve standartları kullanma
Güvenlik teknolojisi alanındaki katı düzenlemeler güvenlik alanında yüksek güvenilirlik sağlasa da IT tabanlı yeni teknolojilerin entegre kullanımını engellemektedir. BIS, güvenlik tabanlı olmayan

teknolojilerin (ör. OPC, CAD, web) avantajlarından yararlanarak, bunları güvenlik teknolojileri dünyasıyla uyumlu hale getirmeyi başarmıştır.

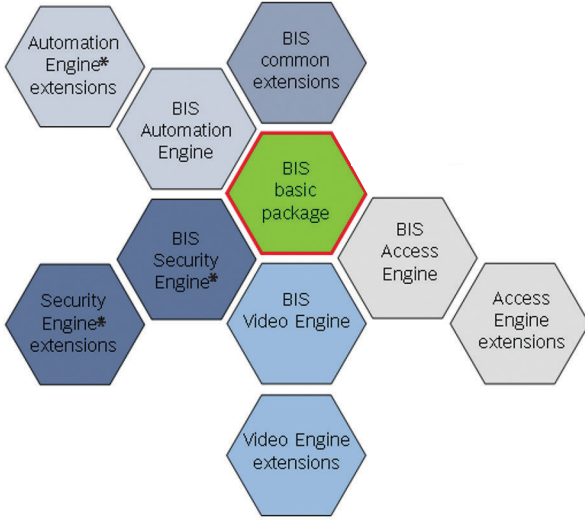
- Eksiksiz çözümlere olan ihtiyaç
Tesis yöneticileri ve entegratörler tek ama yine de tüm güvenlik alt sistemlerini entegre edebilecek bir bina yönetim çözümü talep etmektedir.

Sistem Bilgileri

Bina Entegrasyon Sistemi, temel bir pakete ek olarak ortak bir yazılım platformunu esas alan çeşitli isteğe bağlı bileşenlerden (Engine'ler olarak da bilinir) oluşan çok yönlü bir üründür. Engine'ler bina yönetim sistemlerini ayrıntılı gereksinimlere göre uyarlamak için birleştirilebilir.

Ana bileşenler şunlardır:

- Automation Engine
- Access Engine
- Video Engine
- Security Engine



* tüm ülkelerde bulunmaz

Bu Engine'ler ayrı veri sayfalarında daha ayrıntılı olarak açıklanmıştır.

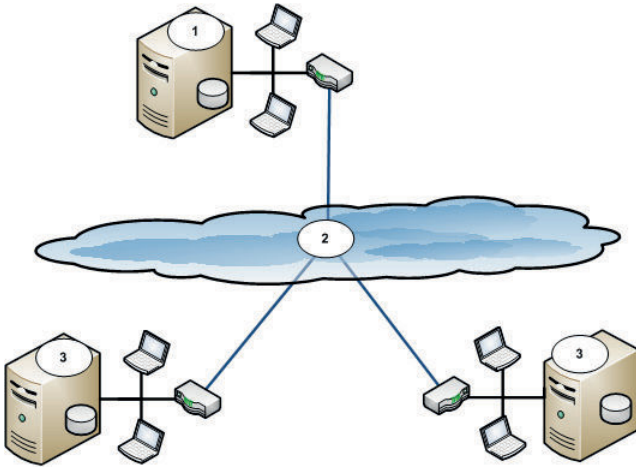
Fonksiyonlar

Sistem mimarisi

BIS Engine'leri yangın ve hırsız algılama, kartlı geçiş kontrolü, video gözetleme, genel seslendirme/ alarmların yanı sıra HVAC ve diğer hayati sistemlere ilişkin izleme sunar.

BIS, özellikle Intranet ve İnternet ortamlarında kullanım için tasarlanmış ve performans bakımından optimize edilmiş çok katmanlı bir mimariyi esas alır. Alt sistemler iyi yapılandırılmış, dünya çapında geçerliliği olan OPC standardı aracılığıyla bağlanır. Bu açık standart, BIS'i mevcut OPC'ye uyumlu alt sistemlere eklemeyi kolaylaştırır.

İsteğe bağlı olarak, ayrı BIS sistemleri diğer BIS sistemlerine veri sağlayarak ya da bu sistemlerden veri çekerek iş birliği yapabilir. Sonuç Çok Sunuculu bir BIS sistemidir.



1. Yerel alan ağında (LAN) iş istasyonlarına ve yönlendiriciye sahip bir BIS tüketici sunucusu
2. Geniş alan ağı (WAN)
3. Yerel alan ağlarında (LAN) iş istasyonlarına ve yönlendiricilere sahip BIS sağlayıcı sunucuları

Kurumsal yapı ve yapılandırma

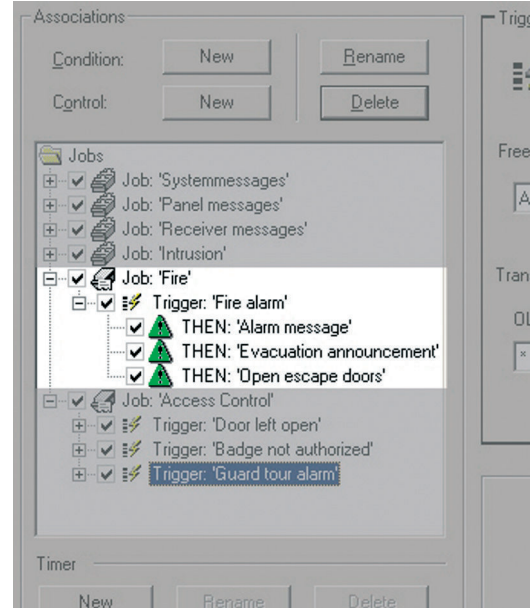
Bir dizi otomatik işlev ve kullanımı kolay araç yapılandırmayı zamandan ve paradan tasarruf sağlayarak teknisyen dostu hale getirir.

Hiyerarşik konum ağaçları; katmanlar, adlandırılmış görünüm ve dedektör konumlarını içeren CAD verileri içe aktararak oluşturulabilir. Yakınlaştıma ve yatay kaydırma bina içinde hızlı gezinmeye olanak tanır.

Web tabanlı kullanıcı arayüzünde dinamik HTML sayfaları kullanılır. Farklı ekran çözünürlükleri ve biçimlerine ait varsayılan sayfalar kurulum yazılımına eklenmiştir ve varsayılan sayfalar standart bir HTML düzenleyici kullanılarak kolayca özelleştirilebilir. BIS, monitör çözünürlüğünü otomatik olarak algılar ve uygun kullanıcı arayüzünü sağlar.

Çalışma

Sistemin ana görevi, bir sahada bulunan çeşitli güvenlik sistemleri için alarm izleme ve kontrol merkezi olarak çalışmaktır. Grafik arayüzü operatörün olayın kapsamını ve aciliyetini hızlıca kavramasına yardımcı olmak ve hızlı ve etkili işlem yapmak amacıyla tasarlanmıştır.



Sistemin merkezi olan Durum Makinesi tüm gelen olayları ve operatör isteklerini izler ve istenirse kullanıcı tarafından tanımlanan kurullarla belirlenen işlemleri yaparak operatörlerin yükünü azaltabilir.

Sistem güvenliği

BIS sunucuları ile iş istasyonları arasındaki son teknoloji şifreleme, yapılandırılabilir kullanıcı erişim haklarına ek olarak ilave güvenlik sunar. Kurumsal bir

ağ içindeki bilgisayarlar istemci iş istasyonları olarak kullanılacaksa operatörler belirli iş istasyonları veya IP adresleriyle kısıtlanarak yüksek güvenlik sağlanabilir.

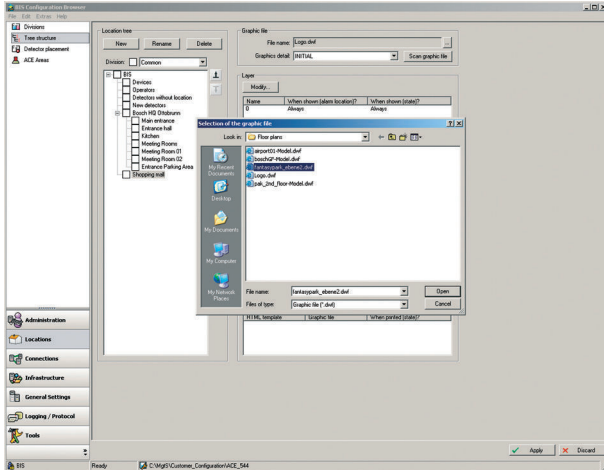
Temel paket

Bina Entegrasyon Sistemi temel paketi, birçok Engine tarafından ortak olarak kullanılan çok sayıda özelliğe sunar.

- Tüm BIS sistemi çapında alt sistemlerin durumuna ilişkin bir genel bakış sunmak amacıyla özelleştirilebilir cihaz durumu sayaçları
- Mesaj işleme ve alarm görüntüleme
- 5000 adede kadar eş zamanlı alarm olayı bulunan alarm kuyruğu ve ayrıntılı alarm bilgileri

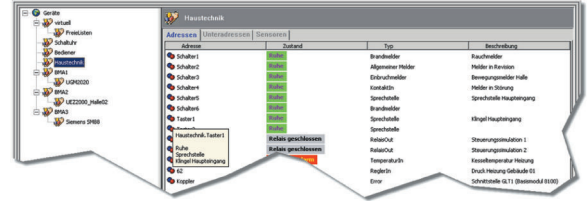
State	Current state	Message	Address	Time	Location
ACCEPTED	Not Fire	Not Fire	LEZ2000_100_2	11/16/2007 4:03:35 PM	BIS Security center Bosch H2 Ottobrunn, Kitzbühel
ACCEPTED	Not Fire	Not Fire	BackOff DDC Alarm inputs 3rd/4	11/16/2007 4:29:40 PM	BIS Security center Detectors without location
ACCEPTED	Card not authorized	Card not authorized	Konum bilgisi bulunmayan OPC	11/16/2007 4:30:23 PM	BIS Security center Konum bilgisi bulunmayan OPC

- Daha yüksek güvenlik için iş istasyonlarına sabit olarak atanan operatörler
- Otomatik olay ve alarm işleme için durum makinesi.
- Web sunucusu tabanlı platform istemci iş istasyonlarının BIS'e yalnızca tarayıcı üzerinden bağlanmalarını sağlar.
- Standart AutoCAD DWF vektör biçimindeki konum haritalarına yönelik doğrudan destek, yapılandırma sürecini kolaylaştırır.

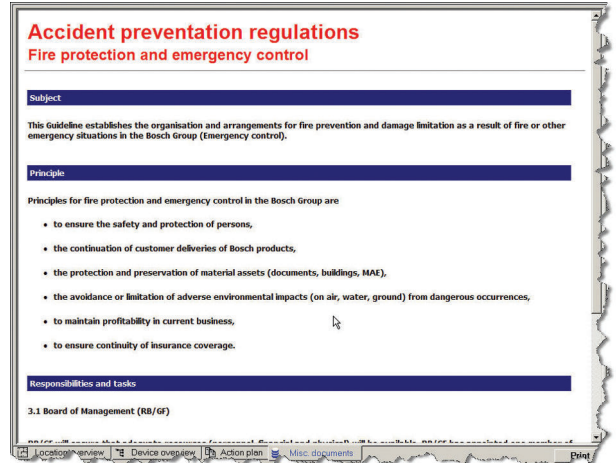


- Bir grafikteki mimaride yapılan değişiklikler (yeni duvarlar, bir kapının hareket ettirilmesi vb.) BIS yapılandırması değiştirilmeden yalnızca yeni bir kroki dosyası içine aktarılarak uygulanabilir.
- Mesaj yayını ve özelleştirilebilir ilerletme yollarıyla operatörler arasında otomatik iş akışları
- Renk, olay ve kontrol tanımları dahil vektör biçimindeki standartlaştırılmış dedektör simgelerinden oluşan devasa kitaplık
- Konum haritalarındaki simgelerinin kaynak menüleri aracılığıyla dedektörlerin doğrudan kontrolü ve izlenmesi
- Fotoğraflar, kılavuzlar, talimatlara ait bağlantılarla bir sahanın mantıksal ağaç yapısı (ör. bina, kat, oda) aracılığıyla dedektörlerin doğrudan kontrolü ve izlenmesi

- AutoCAD grafiği içindeki "adlandırılmış görünüm"den otomatik olarak oluşturulan konum ağacı
- Bağlı alt sistemlere ve bunların çevre birimlerine yönelik otomatik ve manuel kontrol için işlem yönetimi
- Adres, durum, tür, konum ve notlar hakkında ayrıntılı bilgileri içinde bulunduran ağaç yapısı biçiminde tüm bağlı alt sistemler ve bunların çevre birimleri (dedektörler) ve dahili sanal cihazlara (operatör, sunucu...) ilişkin cihaz özeti. Ağaç düğümlerinin kaynak menüleri aracılığıyla çevre birimleri kontrol etme.



- Yönetilen sahayı otonom bölümler halinde bölmelere ayırabilme ve operatörleri belirli bölümlerin kontrolüyle kısıtlayabilme.
- Operatöre metin, bit eşlemler, video görüntüleri vb. dahil serbest biçimli "çeşitli" hiper metin belgeleri biçiminde özel bilgiler sunabilme.

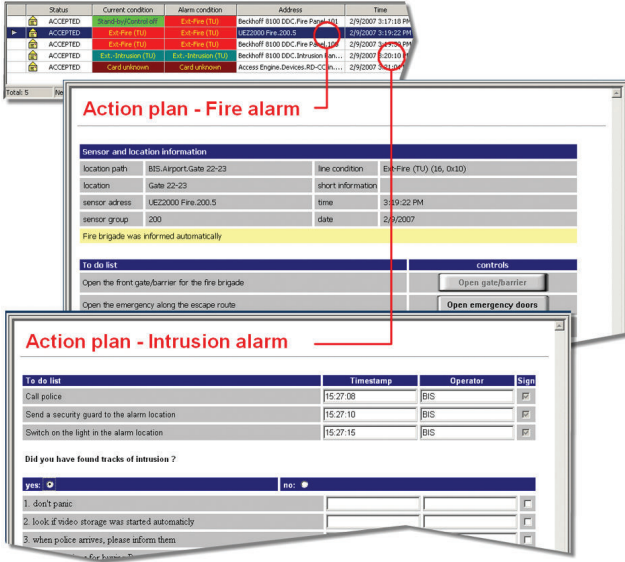


- Alt sistemlerin ve bunların çevre birimlerinin izlenmesi ve kontrolü için son derece yapılandırılabilir operatör yetkileri
- Tüm olayların tamamen belgelendiğinden emin olmak adına olay kaydı (alınan mesajlar ve yapılan işlemler dahil)
- Olay kaydından hızlıca özelleştirilmiş ve etkileşimli raporlar oluşturmak için raporlama servisleri
- Ağdaki herhangi bir bilgisayardan OPC sunucularını ilişkilendirme ve ekleme
- Çevrimiçi Yardım

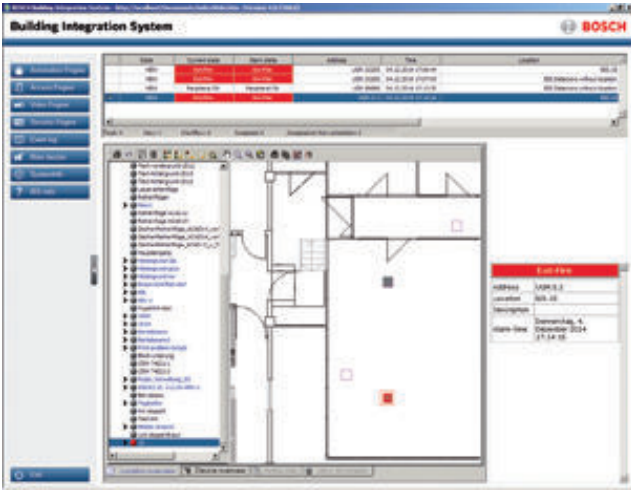
Eylem planları ve konum haritaları

BIS, eylem planlarını ve konum haritalarını görüntüleme yeteneği sayesinde grafiksel gezinme ve bu haritaların içindeki katmanları alarma bağlı sanallaştırması dahil olmak üzere standart alarm

işlemeyi güçlendirir. Bu, özellikle yangın ve hırsızlık alarmları gibi stresli durumlarda operatörlere yönelik en uygun rehberliği sağlar.



Alarmla ilgili eylem planları ve iş akışları standart çalışma prosedürleri, canlı görüntüler, kontrol düğmeleri gibi olaya bağlı bilgileri ayrıntılı bir şekilde operatöre sunar. Sisteminizdeki her olası alarm türüne (yangın alarmı, reddedilen giriş, teknik alarmlar vb.) bir eylem planı oluşturup atamanız yeterlidir. Bir alarmın silinmesiyle olay kaydına görüntülenen eylem planının değiştirilemeyen bir ekran görüntüsü eklenir. Bu, alarm yanıtı sırasında operatör tarafından atılan tüm adımların izlenmesine olanak sağlayarak güvenilirlik sağlar.



- Konum haritaları katlar, alanlar veya odalar gibi yerlerin yaygın AutoCAD vektör grafikleri biçimini esas alan sanallaştırılmış halidir. Dedektörler ve diğer cihazlar, kaynak menüleri aracılığıyla doğrudan kontrol sağlayan renkli, animasyonlu simgelerle temsil edilir. Bir alarmla sağ tıklamak, haritada tetiklendiği konumun yaklaşmasını sağlar.

- Bir konum ağacı, konum haritasına giriş noktaları ve grafiksel gezinme işlevleri (yatay kaydırma, yakınlaştırma) sağlar.
- Alarmla ilgili katman kontrolü örneğin yangın alarmları durumunda kaçış güzergahları gibi özel durumlar için ek grafiksel bilgilerin görüntülenmesine olanak tanır.

İsteğe bağlı BIS aksesuarları

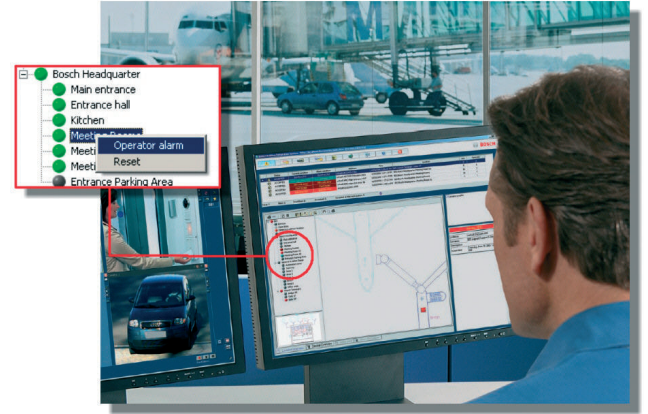
Özel müşteri gereksinimlerini karşılamak için BIS sistemine aşağıda belirtilen isteğe bağlı özellikler eklenebilir. Bunlar tüm BIS Engine'lerle (Automation, Access, Video ve Security Engine) birlikte kullanılabilir.

Alarm yönetim paketi

Bu paket, bazı ek özelliklerle BIS sisteminizin standart alarm işleme özelliğini genişletir:

Mesaj Dağıtımı, bir operatör veya operatör grubu tanımlanan bir süre içinde bir alarm mesajını kabul edemediğinde otomatik olarak devreye giren aktarım senaryolarının tanımlanmasını sağlar. Ardından, BIS mesajı otomatik olarak sonraki yetkili operatör grubuna gönderir.

Zamanlayıcı özelliği, bir bariyerin 20.00'da kapatılması gibi otomatik kontrol komutlarının gerçekleştirilmesinin yanı sıra alarm mesajlarının zamana bağlı olarak yeniden yönlendirilmesi (ör. süre 1 içinde mesajı operatör grubu 1'e, diğer durumlarda operatör grubu 2'ye gösterme gibi) için kullanılabilen zaman programlarının ayarlanmasını sağlar.



Operatör Alarmı özelliği, operatörün bir alarmı konum ağacından manuel olarak tetiklemesini sağlar. Örneğin: tehlikeli bir durum hakkında telefonla haber alınması. Bu tür manuel alarmlar bir dedektör tarafından tetiklenenlerle aynı şekilde işlenir: Yani, ilişkili belgeler görüntülenir ve ayrıntılı olay sonrası inceleme için atılan tüm adımlar olay kaydında saklanır. **Uygulama Başlatıcı** alarmlar veya zamanlayıcılar gibi önceden tanımlanmış koşullara göre sistem tarafından BIS dışı uygulamaların çağrılmasına olanak tanır. Bunun tipik bir uygulaması otomatik, planlı bir sistem yedeklemesi için olabilir.

Kurulum/Konfigürasyon Açıklamaları**Rakamlarla Bina Entegrasyon Sistemi**

İşlenebilecek adresler, dedektörler, kontrol öğeleri, kameralar vb.	BIS sunucusu başına 200.000
saniyedeki olay sayısı	500 (sürekli, mümkün olan yüksek tepe noktalarıyla)

İçerdiği parçalar

Kutuda Kurulum Medyası olarak sipariş edildiğinde, kutu şunları içerir:

Adet	Bileşenler
1	PDF olarak yazılım ve kurulum kılavuzlarını içeren BIS Kurulum ortamı
1	Hızlı kurulum kılavuzu (basılı)

İndirildiğinde (Sürüm 4.0 ve üzeri), çevrimiçi belgeler indirmenin içinde yer alır.
Temel paket aşağıdaki lisansları içerir:

Adet	Bileşenler
1	Operatör istemcisi lisansı
1	Bölüm lisansı

Teknik Spesifikasyonlar**Bir oturum açma veya bağlantı sunucusu için minimum teknik gereksinimler**

Sunucular	
İşletim Sistemleri (tek başına veya istemci/sunucu modu)	<ul style="list-style-type: none"> Windows 7 SP1 (32 veya 64 bit, Pro, Enterprise) Windows Server 2008 R2 SP1 (64 bit, Standard, Datacenter) Windows 8.1 (64 bit, Pro, Enterprise) Windows Server 2012 R2 (64 bit, Standard, Datacenter) Windows 10 Enterprise LTSB (64 bit) Not: Bu BIS Sürümü ile sunulan varsayılan veritabanı gelişmiş hizmetler sunan SQL Server 2014 SP1 Express sürümüdür.
Diğer Yazılımlar	<ul style="list-style-type: none"> Windows 7 için IIS 7.0 veya 7.5 ve Windows 2008 Server R2 Windows 8.1 ve Windows 2012 Server R2 için IIS 8.5 Windows 10 için IIS 10.0 Not: BIS bağlantı sunucularında IIS gerekmez Uyumluluk modunda Internet Explorer 9, 10 veya 11 farklı işletim sistemleri için .NET: Windows 7 ve Server 2008'de: .NET 3.51 ve .NET 4.0

Sunucular

	<ul style="list-style-type: none"> Windows 8.1 ve Server 2012'de: .NET 3.51 ve .NET 4.5.1 (.NET 4.0 da dahil) Windows 10'da: .NET 3.51 ve .NET 4.6.1 (.NET 4.0 da dahil) En son sürücüler ve İS güncellemeleri kesinlikle önerilir.
Minimum donanım gereksinimleri	<ul style="list-style-type: none"> Intel i3 işlemci veya üzeri 4 GB RAM (8 GB önerilir) 80 GB boş sabit sürücü alanı 1280 x 1024 çözünürlüklü ve en az 32k renkli VGA grafik adaptörü 100 Mbit Ethernet kartı (PCI) Kurulum için 1 boş USB portu veya ağ paylaşımı

İstemci bilgisayarı için minimum teknik gereksinimler

İstemciler	
İşletim Sistemleri (tek başına veya istemci/sunucu modu)	<ul style="list-style-type: none"> Windows 7 SP1 (32 veya 64 bit, Pro, Enterprise) Windows Server 2008 R2 SP1 (64 bit, Standard, Datacenter) Windows 8.1 (32 veya 64 bit, Pro, Enterprise) Windows Server 2012 R2 (64 bit, Standard, Datacenter) Windows 10 (32 veya 64 bit, Pro veya Enterprise LTSB). Not: Pro sürümüyle, güncellemeler BIS sürümünün yayınlanmasının ardından 8 ay ertelenmelidir. Daha fazla bilgi için https://technet.microsoft.com/en-us/itpro/windows/manage/introduction-to-windows-10-servicing adresindeki Microsoft technet sayfasına bakın
Diğer Yazılımlar	<ul style="list-style-type: none"> ASP.NET Uyumluluk modunda Internet Explorer 9, 10 veya 11 (Not:) SEE istemcisi için IE 9.0 gereklidir farklı işletim sistemleri için .NET: Windows 7 ve Server 2008'de: .NET 3.51 (DiBos'lu Video Engine için) ve .NET 4.0 Windows 8.1 ve Server 2012'de: .NET 3.51 (DiBos'lu Video Engine için) ve .NET 4.5.1 (.NET 4.0 da dahil) Windows 10'da: .NET 3.51 ve .NET 4.6.1 (.NET 4.0 da dahil)

İstemciler	
Minimum donanım gereksinimleri	<ul style="list-style-type: none"> Intel i3 veya üzeri 4 GB RAM (8 GB önerilir) 20 GB boş sabit sürücü alanı OpenGL 1.2 veya üzeri bulunan 1280 x1024 çözünürlüklü, 32k renkli, 256 MB özel bellekli grafik adaptör 100 Mbit Ethernet kartı
VIE (Video Engine) istemcileri için ek minimum gereksinimler	<ul style="list-style-type: none"> Windows Server işletim sistemi bulunmaması Windows 10 yok Intel i5 işlemci veya üzeri Kamera sıralama, sanal matris veya Çoklu Görünüm için 4 GB RAM ekleyin En son video sürücüleri kesinlikle önerilir. Sürücülerin 1 yıldan daha eski olmadığından emin olmak için Windows dxdiag aracını kullanın.

Sipariş bilgileri

BIS aşağıdaki dillerde sunulmaktadır:

- DE = Almanca
- EN = İngilizce
- ES = İspanyolca
- FR = Fransızca
- HU = Macarca
- NL = Flamanca
- PL = Lehçe
- PT = Portekizce
- RU = Rusça
- TR = Türkçe
- ZH-CN = Basitleştirilmiş Çince
- ZH-TW = Geleneksel Çince

Yeni bir sistem kurarken bir BIS temel lisansı gereklidir

Sipariş Bilgileri

BIS 4.3 Temel Lisansı

Web sitesinden indirildiği gibi Bina Entegrasyon Sistemi (BIS) ürünü için lisans. Fiziksel parça sunulmamaktadır ve kullanıcı belgeleri indirmenin içinde yer almaktadır.

Sipariş numarası **BIS-BGEN-B43**

Alarm Belgesiz BIS 4.3 Temel Lisansı

Eylem planları ekranı, konum haritaları ekranı, grafiksel gezinme ve katman kontrolü içermeyen Alarm Belgesi paketsiz BIS için lisans.

Sipariş numarası **BIS-BGEN-BAS43**

BIS 4.3 Alarm Yönetim Paketi

BIS Alarm Yönetim paketi için lisans

Sipariş numarası **BIS-FGEN-AMPK43**

BIS 4.3 ek 1 Operatör İstemcisi

1 ek BIS Operatör İstemcisi için lisans

Sipariş numarası **BIS-XGEN-1CLI43**

BIS 4.3 ek 5 Operatör İstemcisi

5 ek BIS Operatör İstemcisi için lisans

Sipariş numarası **BIS-XGEN-5CLI43**

BIS 4.3 ek 10 Operatör İstemcisi

10 ek BIS Operatör İstemcisi için lisans

Sipariş numarası **BIS-XGEN-10CL43**

BIS 4.3 ek 1 Bölüm

1 ek BIS Bölümü için lisans

Sipariş numarası **BIS-XGEN-1DIV43**

BIS 4.3 ek 10 Bölüm

10 ek BIS Bölümü için lisans

Sipariş numarası **BIS-XGEN-10DV43**

Sunucu Başına BIS 4.3 Multi-Server Connect

Çok sunuculu topolojide 1 ek BIS sunucusu için lisans

Sipariş numarası **BIS-FGEN-MSRV43**

BIS 4.3 BVMS Bağlantısı

1 BIS ve 1 BVMS kurulumu arasındaki bağlantıya ilişkin lisans

Sipariş numarası **BIS-FGEN-BVMS43**

2.x'ten 4.2'ye BIS Yükseltmesi

2.x'ten 4.2'ye BIS yükseltmesi için lisans

Sipariş numarası **BIS-BUPG-B2TO42**

3.x'ten 4.2'ye BIS Yükseltmesi

3.x'ten 4.2'ye BIS yükseltmesi için lisans

Sipariş numarası **BIS-BUPG-B3TO42**

Temsil eden:

Europe, Middle East, Africa:
Bosch Security Systems B.V.
P.O. Box 80002
5600 JB Eindhoven, The Netherlands
Phone: + 31 40 2577 284
emea.securitysystems@bosch.com
emea.boschsecurity.com

Germany:
Bosch Sicherheitssysteme GmbH
Robert-Bosch-Ring 5
85630 Grasbrunn
Germany
www.boschsecurity.com