

BIS - Access Engine (ACE) 4.2

cn.boschsecurity.com

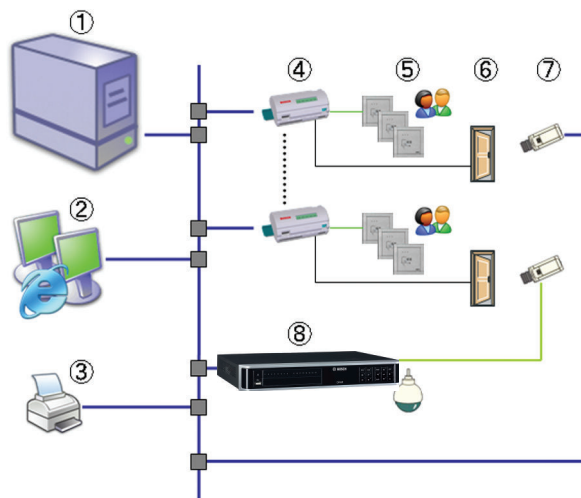


- ▶ 先進的門禁控制以及直接警報管理
- ▶ 透過共通 BIS 平台，與視訊、消防、入侵防護及 PA/VA 系統達到無縫整合，並且進行互動
- ▶ 透過使用門禁模式範本定義及匯入現有持卡人資料，使安裝者能完成設定
- ▶ 強化的訪客及停車場管理
- ▶ 透過開放式協定與 SDK 與第三方產品整合

門禁控制已成為今日最重要的科技之一，能夠提高人員、財產及資產的安全。BIS 的 Access Engine 及精密的控制器產品提供廣泛的門禁控制功能。結合基本 Access Engine 套件及選用功能，即可建立一套符合您需求的自訂門禁控制系統。然後使用 Building Integration System 軟體，將 Access Engine 整合至您的入侵防護與視訊安全設備。

系統概覽

Access Engine (ACE) 軟體搭配 Bosch 門禁控制硬體，即構成 Building Integration System (BIS) 內部的一套完整門禁控制系統。其中涵蓋任何獨立門禁控制系統的所有基本功能，再加上廣泛的選用強化功能。如同其他 BIS 引擎，ACE 善用了所有額外的 BIS 功能，諸如互動式位置地圖及行動計畫，以進行強大且完全整合的警報管理。警報訊息及門禁控制事件可以用圖形化位置資訊及工作流程指示來顯示。ACE 使用標準 BIS 使用者介面並具備自訂的彈性。此外 ACE 針對持卡入、門禁控制硬體及門禁規則提供特定門禁設定介面。Building Integration System 系列的主要優點，是整合了相同建築內的各式安全系統。結合 ACE 與其他 BIS 引擎 (例如 Automation 及 Video) 之後，您可以完全針對您的目標需求，量身打造智慧型保全解決方案。Access Engine 可在單一工作站電腦，或是具有中央伺服器與遠端工作站的主從式架構系統內執行。



位置	說明
1	中央 BIS 伺服器，具有 Access Engine 及 Video Engine 軟體
2	工作站
3	印表機
4	門禁控制器

- 5 讀卡機
- 6 門鎖
- 7 網路攝影機
- 8 數位視訊錄影機，如 DIVAR IP 3000

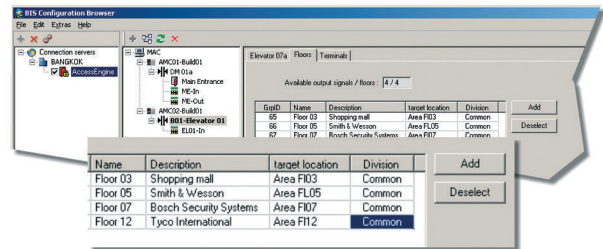
功能

Access Engine 基本套件結合 AMC 門禁控制器，提供下列功能：

- 廣泛的直覺式範本門禁模式，可快速簡便地進行硬體設定 (例如標準門、十字轉門、具有考勤系統讀卡機的電梯等)。
- 門禁模式設定對話可以為硬體安裝程式製作接線計畫
- 門禁控制器的讀卡機與持卡人設定可動態啟用
- 以時間為基礎的門禁控制時間模式，包括特定日、週期性國定假日等的定義
- 自動啟用/停用持卡人帳戶的時間模式，諸如門禁規則、個人識別碼等
- 自動啟用/停用系統設定的時間模式，諸如設定辦公室大門從上午 9 點到下午 5 點保持開啟
- 用以啟動/解除入侵警報的額外個人識別碼
- 對持卡人暫時封鎖/解鎖，可手動控制或以時間控制
- 卡片黑名單
- 使用者可定義的輸入欄位，用以輸入持卡人補充資訊
- 一進一出反潛回。
- 門禁區域平衡 (包括門禁順序檢查) 可提供限制特定區域人數的功能、當區域淨空/未淨空時的自動啟動/解除功能，以及建立佈署表的功能。
- 多人授權意指可針對讀卡機定義一定數量的授權持卡人，當足夠數量的持卡人向已設定的特定讀卡機刷卡時，才會授予出入該門的權限。本設定可以在個別讀卡機上分別進行，人數可以設定為從 2 至 N (無上限) 人。
- 雙讀卡機管理功能用來管理兩扇配備雙讀卡機且協同操作的門；建議用於高度安全等級的位置，例如何伺服器機房或研究部門的入口。
- 保全巡查：一種先進的巡邏追蹤系統，使用現有的門禁控制讀卡機、門禁順序及門禁時間檢查。任何違反巡邏順序或時間點的事件都會觸發警報，隨後 BIS 的精確警報管理功能即會追蹤這些警報。保全巡查報表可以從 BIS 事件記錄中產生。



- 隨機篩選：可以在隨機的時間間隔，攔住進入或離開現場的持卡人，並且將其引導至安全人員以進行更嚴密的檢查。屬於指定之「VIP 人士」的卡片可以排除在隨機篩選之外。
- 訪客管理：可以追蹤訪客的卡片，並且可依其有效期間及可能的陪同需求分開處理。
- 啟動/解除 IDS (入侵偵測系統, Intrusion Detection System) 的介面，包括授權處理及卡片指派



- 電梯介面可經由電梯內建的讀卡機控制多達 56 個樓層，並且可將樓層授權指派給持卡人
- 可從 HR 系統匯入人員資料，或從 ACE 匯出資料至該類系統的介面，可為手動或批次排程。
- 卡片個人化功能，可匯入持卡人影像及建立自訂的企業識別證設計，並可使用標準卡片印表機印製該設計
- 確保人員依循建築內之預設路徑的路由功能。
- 遠端門禁解鎖功能，例如利用滑鼠按一下 BIS 互動式位置地圖上的一個圖示。
- 建立邏輯區域，例如單一房間、房間群組、整個樓層或停車場，並且可以對其指派特殊的門禁控制點。
- 可以限制進入邏輯區域的人員數量或車輛數量。
- 完整的系統資料歸檔及回復能力。
- 以 BIS 伺服器為基礎的強大主控式架構。
- 可以自訂軟體管理員權限，可視需要以互動式對話 (dialog-by-dialog) 為基礎進行。
- 彈性警報管理，適用於範圍廣泛的警報情況 (例如拒絕進入、修改偵測、識別證黑名單、脅迫警報等)，可選擇與 BIS 功能 (如互動式位置地圖與行動計畫) 結合。
- 使用 Bosch 控制器系統的數位監視 I/O，以獲得額外的控制及監視功能，包括入侵及修改偵測。
- 易於整合至 Bosch 或第三方視訊系統，諸如矩陣系統、DVR、網路攝影機等
- 詳細記錄門禁事件和警報，以供法律遵循和取證調查

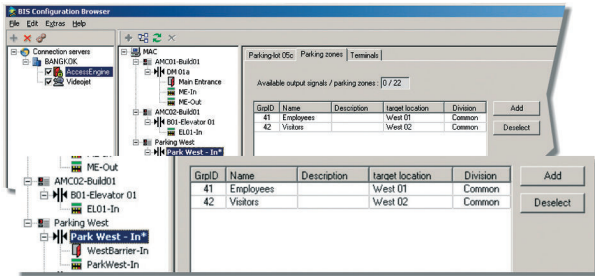
- 稽核追蹤對主要記錄及授權的變更，包括建立、修改及刪除記錄。
- 具有篩選能力的整合式報表功能。
- 匯出標準 CSV 格式以供進一步處理。
- 同時支援多達四種不同的 Wiegand 卡片格式
- 全面性的線上說明
- 授權及其他資料之大量資料變更

視訊驗證

視訊驗證透過視訊技術，提升您門禁控制系統的安全等級。當讀卡機為視訊驗證模式時，持卡人不會直接獲得許可。而是會由讀卡機提出進入要求，該要求會以訊息的方式顯示在操作員的螢幕上。

行動計畫（請參閱 BIS 選用配件）會向操作員顯示持卡人儲存在 ACE 資料庫中的影像，同時也顯示來自入口/讀卡機（送出要求者）附近攝影機的即時影像。操作員可比較兩個影像，並決定是否要開門。

停車場管理



此功能可定義及使用「停車場」門禁模式，此模式內含對入口與出口的兩道障礙及其交通燈號的控制，當停車場達到最大容量時可以停止進入。

各個停車場皆可區分為數個邏輯區域，並可為每個邏輯區域定義車輛數量上限。可在標準對話功能中，向持卡人指派可通過障礙並於邏輯區域停車的授權。也可以進行停車場的負載平衡，目前的停車場容量資料將會顯示在操作員的螢幕上。車輛（停車場）及人員（門禁區域）的負載平衡會分開處理，所以也可以同時追蹤持卡人與車輛的位置。

BIS Access Engine 的配件

延長停車管理

提供訪客停車管理，包括產生停車券以及訪客超過預約時間的逾期停留通知。

應用程式設計介面

軟體開發工具組 (SDK)，用以整合 Access Engine 和協力廠商應用程式，例如身分管理、考勤系統和進階訪客管理系統等。

Deister 鑰匙箱

整合 Deister **maxx** 和 **flexx** 鑰匙箱。

增加門禁控制容量

ACE 可以輕鬆擴充，滿足站點不斷成長的需求。額外的 MAC (主要門禁控制器) 授權，讓您能夠增加地理覆蓋範圍或效能。額外的持卡人授權可以容納不斷成長的員工和訪客。

增加入口數量的授權可以以 32 為單位取得。一個入口等同於一個 ACE 門禁模式，因此可輕易計算需求。

範例：您的現場有 2 個主要出入口（各有一個入口及出口讀卡機）、26 扇辦公室門（有一個入口讀卡機），以及伺服器機房（有 1 個雙讀卡機門禁模組）。門禁模式/入口的總數為 29，此數量並不等於讀卡機數量。共計 29 個入口皆已涵蓋在 ACE 基本套件授權中。

安裝/設定備註

Access Engine 示意圖

最大有效卡片數量	400.000
最大讀卡機數目	9600 台 (隨附 10 個主要門禁控制器)
最大 MAC (主要門禁控制器) 數量	10
最大門禁授權數量	每個 MAC 1000 台

包含之零件

BIS Access Engine 基本擴充套件中包括下列授權：

- 1000 組卡片的授權
- 32 個入口的授權
- 門禁區域平衡
- 多人授權
- 雙讀卡機
- 保全巡查
- 隨機篩選
- 訪客管理
- IDS 啟動/解除介面
- 電梯介面
- 匯入/匯出介面
- 路由功能
- 遠端門禁解鎖
- 卡片個人化
- 門禁控制的預設啟動設定
- 視訊驗證
- 停車場管理

訂購資訊

Access Engine 可用下列兩種方式的其中一者來訂購：

- 做為初始 BIS 設定的內建部分，在這種情況下會一併訂購 BIS 基本套件，且會與 BIS 一起交貨
- 做為現有 BIS 設定的強化功能

訂購資訊

ACE 4.2 基本授權

指定的 BIS 模組基本授權

訂單編號 **BIS-FACE-BPA42**

ACE 4.2 額外 100 張識別證卡片
針對指定的 BIS 功能額外增加的授權
訂單編號 **BIS-XACE-100C42**

ACE 4.2 額外 1000 張識別證卡片
針對指定的 BIS 功能額外增加的授權
訂單編號 **BIS-XACE-1KC42**

ACE 4.2 額外 32 組門禁
針對指定的 BIS 功能額外增加的授權
訂單編號 **BIS-XACE-32DR42**

ACE 4.2 額外 1 組 MAC
針對指定的 BIS 功能額外增加的授權
訂單編號 **BIS-XACE-1MAC42**

ACE 4.2 1 個 Deister 鑰匙箱
所有銷售區域皆不適用。如有任何疑問，請向您的 Bosch 代表諮詢。
針對指定的 BIS 功能額外增加的授權
訂單編號 **BIS-XACE-1KEY42**

ACE 4.2 延長停車管理
針對指定的 BIS 功能額外增加的授權
訂單編號 **BIS-FACE-PRK42**

ACE 4.2 應用程式設計介面 (API)
針對指定的 BIS 功能額外增加的授權
訂單編號 **BIS-FACE-API42**

代表者:

中国总部:
中国上海市长宁区虹桥临空经济园区福泉北路
333 号 203 幢 8, 9 楼
邮编: 200335
电话: 400-8310-669
传真: +86 21 2218 2398
cn.boschsecurity.com