

# BIS - Video Engine (VIE) 4.2

cn.boschsecurity.com



- ▶ 將 Bosch 檢視及錄影設備無縫整合在單一應用下，使其具備共同的操作外觀及風格；許多第三方視訊設備也進行相同整合。
- ▶ 先進的視訊驗證可強化入侵及消防偵測，並且透過共通的 BIS 平台執行門禁控制及對講功能
- ▶ 從中央地圖檢視器直接對視訊設備下指令及控制
- ▶ 建立事件記錄中項目 (如入侵警報) 與 DVR 上相關視訊錄影之間的超連結
- ▶ 直接將即時或保存檔視訊整合於 BIS 應變計畫與 ACE 視訊驗證中

視訊是安全系統不可或缺的功能，在警報狀況下，能非常有效率地提供方向及重大詳細資訊。現在實在無法想像，在這些現代化企業的門廳、入口、停車場、周邊及高度安全防護的區域沒有配備視訊系統。

有了 Video Engine，BIS 系列即可提供同時整合 Bosch 及第三方視訊系統的極度精密應用。

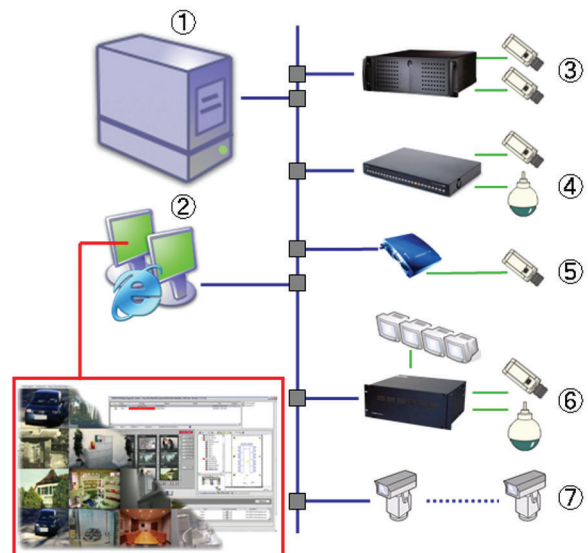
Video Engine 充分利用 BIS 基礎架構，讓您將現有視訊設備轉變為完全整合的視訊監視及警報處理系統。藉由結合 Video Engine 與 BIS 的門禁、入侵及火警通知功能，您可以建立一套完整的保全解決方案，完全依照您的需求打造，而且全部都統整在單一使用者介面裡。

## 系統概覽

VIE 為您的 BIS 安裝增加強大的視訊功能，例如顯示因入侵觸發的警報影像，或者監視現場內的敏感位置。為達到這個目的，Video Engine 強化了 BIS 使用者介面，使其具有數個視訊專用的檢視功能及使用多達 4 個實體監視器的對話功能。

Video Engine 可以與互動式位置地圖及事件觸發的行動計畫流暢整合。這些能夠爭取時間及拯救生命的緊急程序，現在可以經由來自 VIE 智慧型視訊分析的動態或修改警報觸發，也可以經由來自其他 BIS 引擎的消防、入侵及門禁控制警報觸發。操作員可以從 DIVAR IP 或 DIVAR AN 視訊錄影機或 VRM (Video Recording Manager) 獲得珍貴的資訊。

視訊專用的控制指令可以使用 BIS State Machine (請參閱 BIS 一般資訊) 將其自動化及進行時間排程。這些控制指令可以藉由可自訂的警報事件觸發，或者從內容功能表或 BIS 位置地圖內的圖示以手動方式啟動。



**位置 說明**

- 1 中央 BIS 伺服器，具有 Video Engine 軟體
- 2 工作站
- 3 DIVAR IP 1 ... n
- 4 DIVAR AN 1 ... n
- 5 視訊網路伺服器，如 Videojet、BVIP...
- 6 LTC / Allegiant 矩陣系統
- 7 網路攝影機 1 ... n

由於 BIS 中包含 OPC 介面及 Video-SDK，Bosch 的視訊系統 (例如 VRM、DIVAR IP 及 VIPX) 特別容易進行整合。

**功能**

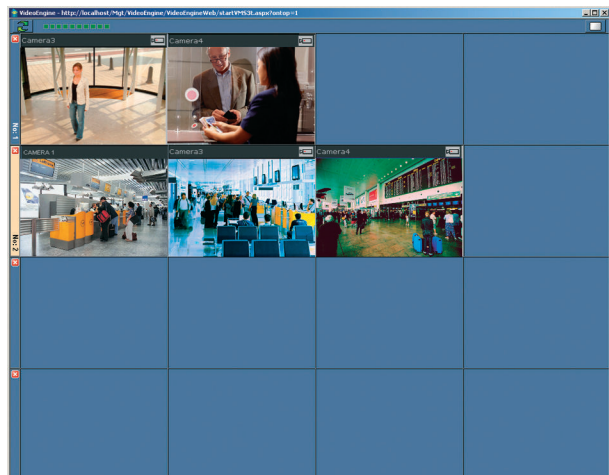
除了一般 BIS 功能外，Video Engine (VIE) 提供下列功能：

**視訊子系統：**

- 整合、控制及監視 Bosch DIVAR AN 和 DIVAR IP 錄影系統
- 整合、控制及監視 Bosch Videojet 編碼器 (視訊伺服器)；BVIP、SD 和 HD 攝影機，可選擇是否搭配 PTZ，以及是否搭載 Bosch IVA (Intelligent Video Analysis)
- 整合 Bosch Video Recording Manager (VRM)
- 支援連接到這些 IP 視訊設備的 USB 或 iSCSI 儲存系統，存取這些保存檔
- 整合、控制及監視 Bosch Allegiant 矩陣系統
- 可以選擇整合 Bosch 視訊管理系統 BVMS
- 經由視訊網路伺服器整合類比攝影機，例如 Bosch Videojet/VIP 系列。
- 整合遵循 ONVIF Profile-S 標準的網路攝影機 (即時串流)

**使用者介面中的其他特定視訊專用顯示：**

- 多功能數位視訊矩陣 (DVM) 視窗，可以同時顯示多達 30 個攝影機串流影像。
- 多種可定義的 DVM 顯示模式，動態設定、固態設定皆具備 4:3 及 16:9 的格式 (2x2、3x3、4x4、3x2、4x3 及非對稱的 1+5、1+7、1+8、2+6 )，並且具有選擇並放置或警報矩陣配置



**範例為具有 2 個作用中警報狀況的警報矩陣**

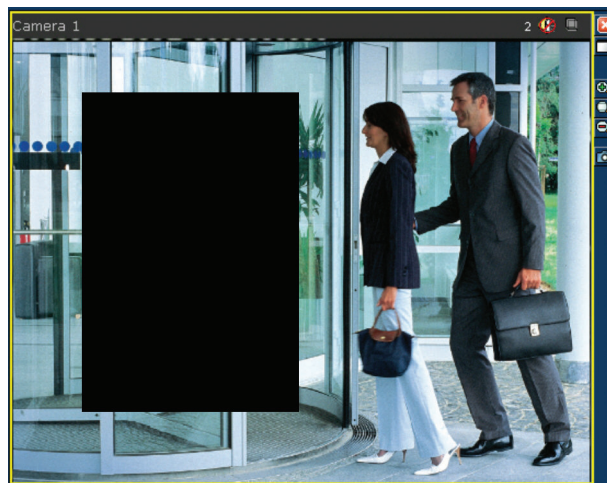
- 同時顯示不同的視訊格式，諸如 JPEG、Wavelet、MPEG2/4、CIF/4CIF、H.264 等
- 可以從位置地圖或設備綜覽樹狀結構中選擇和控制攝影機。

- 可以同時顯示來自不同來源的即時及保存檔影像
- 直接將 BIS/VIE 事件記錄中的警報項目連結到 DIVAR IP 系統上的警報保存檔。
- 對於 DIVAR IP 系統上的警報保存檔進行以時間為基礎的搜尋與過濾。
- 方便的影像控制，諸如最大化、數位縮放、視窗內的 PTZ 等。
- 儲存參考影像以進行即時影像比較
- DVM 重疊及全螢幕模式
- 最多可在 4 部實體監視器上同時顯示



**每一個攝影機影像均提供數位縮放功能**

- 隱私區功能，為即時影像中的敏感區域加上遮罩

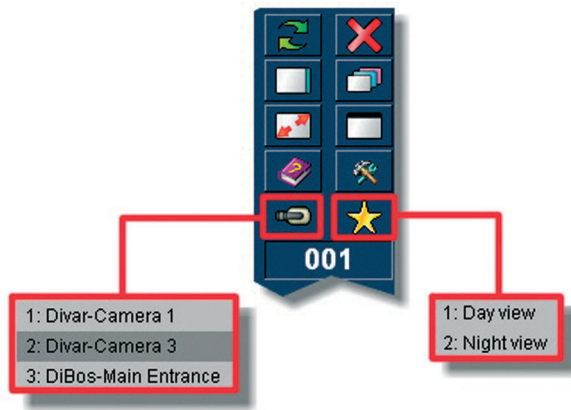


**在隱私區功能加上遮罩的區域**

**其他 VIE 功能：**

- 智慧型視訊分析 (IVA)。攝影機會偵測視訊串流中發生的活動。例如「現場的物體」、「越線」、「徘徊」、「物體移動」、「閒置物體」、「進入現場」、「離開現場」。這些功能可用於觸發 BIS 警報事件
- 使用多種新監視器設定，根據高解析度解碼器進行類比監視器群組 (AMG) 控制。
- 視訊動態偵測及警報能力。
- 具有本機錄影功能的虛擬保全巡查功能。
- 動態建立攝影機及矩陣的我的最愛，例如日間及夜間檢視。
- 透過螢幕上的控制項，進行 PTZ 及其他視訊來源同步控制。

- 使用 Videojet/VIP 編碼器及解碼器作為虛擬網路矩陣。



從下拉式清單中選擇我的最愛

### 包含之零件

Video Engine 套件支援下列項目：

數量	頻道
20	授權可配合 Bosch 視訊 IP (BVIP) 設備使用的視訊頻道 (具有特定使用者設定的預設設定)
400	每部 BVIP 伺服器 (最多) 頻道數
4000	每部 Video Engine 伺服器 (最多) 頻道數

### 訂購資訊

#### VIE 4.2 基本授權

指定的 BIS 模組基本授權

訂單編號 **BIS-FVIE-BPA42**

#### VIE 4.2 額外的 1 個第三方頻道

針對指定的 BIS 功能額外增加的授權

訂單編號 **BIS-XVIE-1VRE42**

#### VIE 4.2 額外的 1 個視訊頻道

針對指定的 BIS 功能額外增加的授權

訂單編號 **BIS-XVIE-1CHA42**

代表者：

中国总部：  
中国上海市长宁区虹桥临空经济园区福泉北路  
333 号 203 幢 8, 9 楼  
邮编: 200335  
电话: 400-8310-669  
传真: +86 21 2218 2398  
cn.boschsecurity.com