

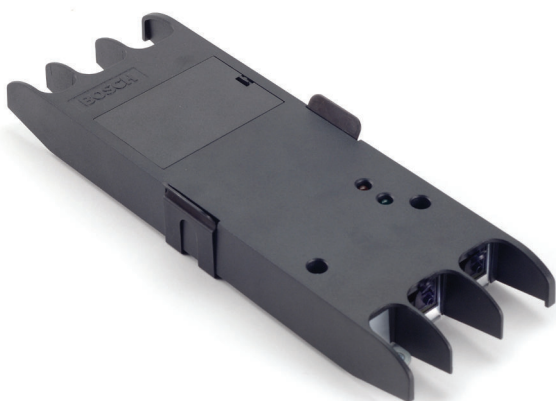
# PSP-D00039 mester és PSP-D00040 szolga RCS

www.boschsecurity.hu



**BOSCH**

Életre tervezve



- ▶ Redundáns hálózati vezérlő kapcsolópár
- ▶ Támogatja a redundáns hálózati csatlakozást a fő hurokban
- ▶ Külső tápegységről is biztosíthatja a hálózat tápellátását
- ▶ Tápellátás- és hibaállapot-jelzők

A PSP-D00039 mester és PSP-D00040 szolga redundáns hálózati vezérlő kapcsoló (RCS) egységek a PRS-NSP hálózati elosztó speciális változatai, mechanikusan és elektronikusan azonosak a hálózati elosztóval, de eltérő készülékszoftverrel rendelkeznek, hogy automatikusan átváltsanak egy fő hálózati elosztóról egy tartalékra.

## Főbb funkciók

A PSP-D00039 mester és PSP-D00040 szolga RCS egység és két normál hálózati vezérlő redundáns vezérlési megoldást nyújt a rendszer fokozott megbízhatóságához olyan helyzetekben, amikor a hálózati vezérlők nagyobb kockázatoknak vannak kitéve (hajók, nehézipar).

A telepítési utasításokat lásd a „Redundáns hálózati vezérlő” alkalmazására vonatkozó megjegyzésekben.

## Kezelőszervek és jelzőfények

- Tápellátásjelző LED
- Hibaállapotot jelző LED
- Beépített kapcsolók a kivezetések tápellátásának konfigurálásához

## Csatlakoztatás

- Két rendszerhálózati csatlakozó a fő hálózathoz

- Két rendszerhálózati csatlakozó mindkét hálózati vezérlő bekötéséhez
- Külső tápellátás bemenet

## Tanúsítványok és engedélyek

Biztonság	az IEC 60065/EN 60065 szabvány szerint
Védettség	az EN 55103-2 / EN 50130-4 / EN 50121-4 szabvány szerint
Kibocsátási értékek	az EN 55103-1 szabvány / FCC-47 szabvány 15B része szerint
Vészhelyzet	az EN 54-16 / ISO 7240-16 szabvány szerint
Tengeri	az IEC 60945 szabvány szerint

Régió	Tanúsítvány	
Európa	CPR	EU_CPR
	CE	
	CE	COC
	CE	CertAlarm

Régió	Tanúsítvány
	CE DOP
	GL

### Tartozékok

Mennyiség	Alkatrész
1	PSP-D00039 mester és PSP-D00040 szolga RCS
1	Szerelőkeret
1	Tápellátás-csatlakozó

### Műszaki specifikációk

#### Elektromos jellemzők

Teljesítményfelvétel	3,9 W (hálózat)
<b>Külső tápellátás</b>	
Feszültség	24–56 VDC, 48 VDC névleges
Áramerősség	2,5 A maximum (5 A csúcs < 2 s)

#### Mechanikai jellemzők

Méreték (ma x szé x mé)	
Szerelőkeret nélkül	27 x 243 x 80 mm (1,1" x 9,6" x 3,1")
Szerelőkerettel	34 x 243 x 84 mm (1,3" x 9,6" x 3,3")
Tömeg	0,7 kg (1,5 font)
Szerelés	Szerelőkeret (két csavar)
Szín	Szénfekete

#### Környezeti jellemzők

Üzemi hőmérséklet	-5 °C és +55 °C (+23 °F és +131 °F) között
Tárolási hőmérséklet	-20 °C és +70 °C (-4 °F és +158 °F) között
Relatív páratartalom	15–90%
Légnymás	600–1100 hPa

### Rendelési információ

#### PSP-D00039 RCS mester

Kompakt egység rögzítőkapoccsal a PRS-D00040 egységgel való használathoz 2 hálózati vezérlő közötti választáshoz, kettős-redundáns konfigurációban.  
Rendelési szám **PSP-D00039**

#### PSP-D00040 RCS szolga

Kompakt egység rögzítőkapoccsal a PRS-D00039 egységgel való használathoz 2 hálózati vezérlő közötti választáshoz, kettős-redundáns konfigurációban.  
Rendelési szám **PSP-D00040**

#### PRS-NSP hálózati elosztó

Kompakt egység rögzítőkapoccsal, amely 2 védett kivezető hálózati kimenettel rendelkezik a fő Praesideo hálózaton, tápellátás Praesideo hálózatról, de külső tápellátás is lehetséges.

Rendelési szám **PRS-NSP**

**Képviseelő:**

**Hungary:**

Robert Bosch Kft.  
Gyömrői út 120.  
1103 Budapest  
Phone: +36 1 4313 200  
Fax: +36 1 4313 222  
hu.securitysystems@bosch.com  
www.boschsecurity.hu