

# Bosch modulära takhögtalare

Det smarta ljudsystemet för alla tak



**BOSCH**

Invented for life



## Utformad med **installatören** i åtanke

- ▶ **Perfekt för nästan alla slags tak**
- ▶ **Nyskapande modulär arkitektur**
- ▶ **Lätt att installera och använda**
- ▶ **Exceptionellt kostnadseffektiva lösningar**

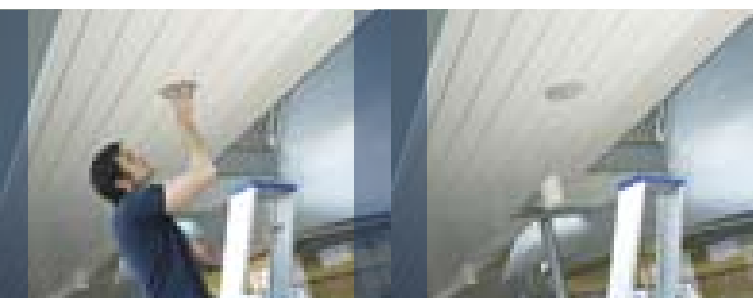


### **Mångsidighet möter enkelhet**

Bosch modulära takhögtalare kan användas för en mängd olika slags takkonstruktioner. Produkten har utformats så att den ska vara lätt att installera, upp till 30 % av installationstiden kan sparas tack vare genomtänkta förpackningslösningar och smart utformade delar, till exempel det patentsökta keramiska kontaktdonet med seriekopplingsfunktion (på brandskyddskåpan), som gör en komplicerad installation betydligt enklare. Med sin nyskapande modulära utformning och högklassiga akustik står Bosch modulära takhögtalare definitivt ut från mängden.

### **Modulär utformning**

Installatören kan välja komponenter utifrån önskat användningsområde bland ett urval av givare med olika egenskaper gällande ingångsström och akustik. Det här högtalarsystemet erbjuder optimala lösningar för nästan alla slags takkonstruktioner. Med ett galler av standardstorlek har den modulära takhögtalaren ett attraktivt och enhetligt utseende, som skiljer sig från andra liknande produkter på marknaden. Vi erbjuder en rad valmöjligheter för våra produkter samtidigt som standardiserade komponenter bidrar till en enkel beställnings- och lagringsprocess.



De två monteringsverktygen, vinkeljärnet och monteringsringen, som båda passar alla fyra högtalarna, gör att installationen blir snabb och enkel. Till vänster, monteringsringen tillsammans med en bakbox som skyddar mot damm och skadedjur.





### Flera olika installationsmöjligheter

Bosch modulära takhögtalare är lätta att installera. En rad olika monteringsmetoder som omfattar nästan alla slags installationer kan tillämpas. Med ett urval på fyra olika högtalarversioner och tillvalen pilottonsindikerings- och övervakningskort för samtliga högtalare utgör Bosch modulära högtalare den perfekta kombinationen av valmöjlighet och enkelhet.

### Smarta förpackningar

För att kunna utnyttja den modulära arkitekturen fullt ut har Bosch utvecklat ett modulärt förpackningssystem. Alla delar som finns i installationsboxen är separat förpackade och placerade i den ordning som de ska användas vid installationen.

Detta medför en enkel och strukturerad installation som minskar risken för fel och olyckor.

För användningsområden där brandskydd utgör ett problem kan varje högtalare enkelt monteras upp och kopplas ihop med en brandskyddskåpa. Det nyskapande keramiska kontaktdonet med seriekopplingsfunktion på brandskyddskåpan gör det möjligt att förhandsdra och testa systemkabeln E-30 innan den ansluts till högtalaren. Det här gör att installationen går snabbare samtidigt som EVAC-kompatibiliteten upprätthålls.



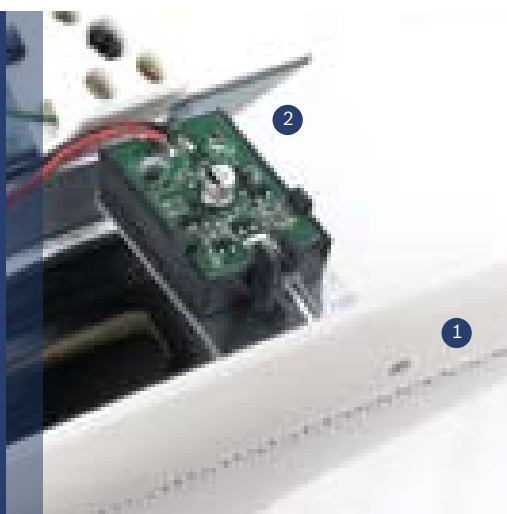


När det inte är möjligt att använda infälld montering för en högtalare – till exempel på hårda takytor – gör den eleganta lådan för ytmontering att installationen blir enkel och tilltalande.

### Enkel användning

För att det ska vara enkelt att försäkra sig om att signalen når högtalaren har Bosch inkluderat ett pilottonsindikeringskort med en tilläggsfunktion i form av en lampa som indikerar statusen och syns i gallrets kant på högtalaren. För avancerad högtalarservice finns det även möjlighet att montera valfria övervakningskort – en unik innovation från Bosch.

**Statusindikatorerna (1)** sänder tydliga signaler om högtalaren fungerar som den ska. Den här funktionen gör att servicetiden för att upptäcka eventuella fel i högtalarna minskar avsevärt samtidigt som kostnaderna blir betydligt lägre. Pilottonsindikeringskort (2) och linjeövervakningskort (3)



### Bosch borgar för pålitlighet

Bosch modulära takhögtalare uppfyller alla krav för EVAC och installationer med talat utrymningslarm (IEC60849 och BS5839 del 8) och har klarat hållbarhetstester för både PHC och SAFE.

	Monteringstillbehör				
	Vinkeljärn i metall	Brandskyddskåpa i metall	Låda för ytmontering	Monteringsring	Monteringsbakbox*
	1	2	3	4	5
Infälld montering	•	•		•	•
Ytmontering	•	•	•		
Hängmontering			•		

Alla fyra högtalarversioner [6W - 4 tums, 6W - 6 tums dubbla koner, 12W - 6 tums koaxial, 24W - 6 tums koaxial] finns för alla installationsmetoder.

Tillvalen **Pilottonsindikeringskort** och **Övervakningskort** kan användas med alla modulära takhögtalare.

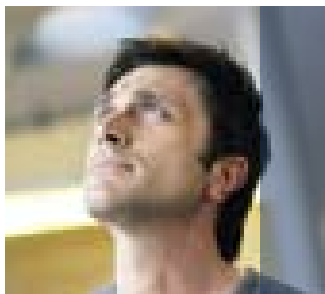
\* Bakboxen används tillsammans med monteringsringen.



**Med sin smarta design är Bosch modulära takhögtalare enklare än någonsin att välja, installera och använda.**

### **Tradition av kvalitet och innovation**

I mer än 100 år har namnet Bosch borgat för kvalitet och pålitlighet. Bosch Security Systems är stolta över att kunna erbjuda en mängd olika säkerhetssystem inom brandlarm, inbrottslarm, trygghetslarm, kameraövervakning, överordnade system och kommunikation som hjälper dig att hitta en lösning för varje tillämpning. Vi är det självklara valet som global leverantör av innovativ teknik med högsta nivå på service och support. Välj Bosch när du behöver en partner du kan lita på.



### **Bosch Security Systems**

För mer information  
var vänlig titta in på  
[www.boschsecurity.se](http://www.boschsecurity.se)  
eller skicka mejl till  
[se.securitysystems@bosch.com](mailto:se.securitysystems@bosch.com)

© Bosch Security Systems, 2008  
Tryckt i Nederländerna  
Med reservation för ändringar  
PA-EH-sv-06\_F01U519481\_01