

# Geavanceerde inbraakbeveiliging

## Overal met GPRS/GSM



**BOSCH**

Technologie voor het leven

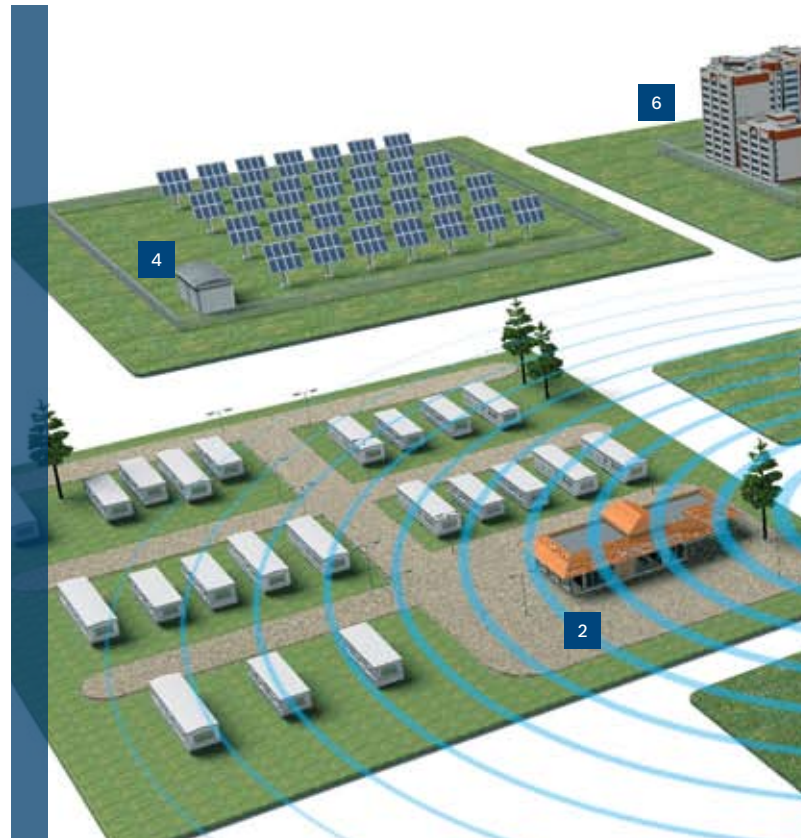


- ▶ Betrouwbare werking op de meest afgelegen locaties
- ▶ Verplaatsbaar zonder opnieuw te configureren
- ▶ Ingebouwde back-up-communicatie
- ▶ Beveiliging tegen hacking
- ▶ Geen toegang door onbevoegden
- ▶ Oplossingen voor een of meer gebruikers
- ▶ Snelle installatie van nieuwe systemen

### **Veilige alarmtransmissie en service op afstand**

Dankzij de DX4020-G, een nieuwe communicatiemodule voor gebruik met de Easy Series inbraakcentrale, kunt u eenvoudig een betrouwbaar beveiligingssysteem installeren in gebieden die geen toegang hebben tot het vaste telefoonnet of een vaste internetverbinding. Deze module, die is ontwikkeld door Bosch, maakt gebruik van veilige, betrouwbare cellulaire technologieën – General Packet Radio Service (GPRS) en Global System for Mobile Communications (GSM) – voor het verzenden en ontvangen van gegevens.

# Veilige alarmtransmissie met GPRS en GSM

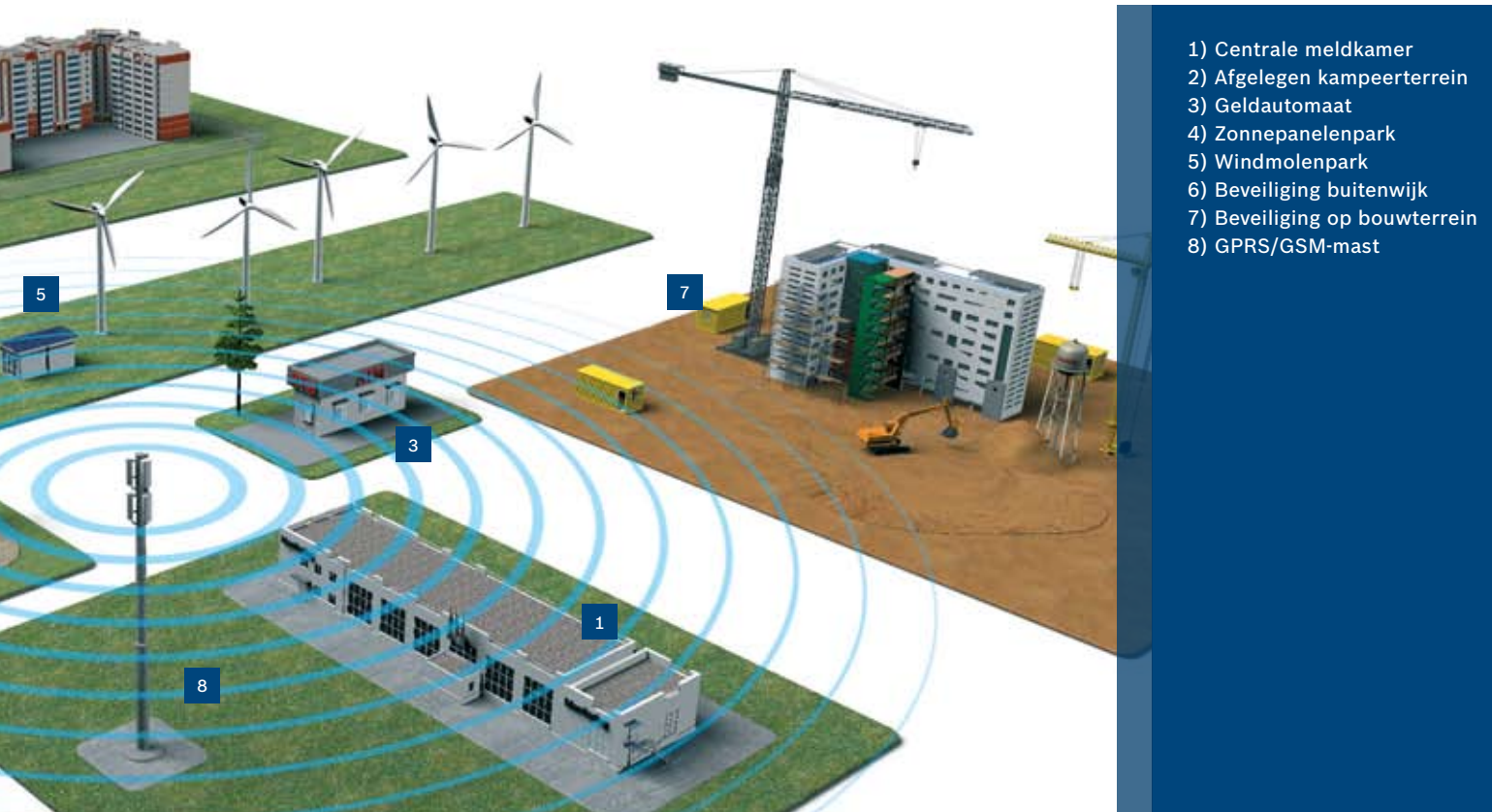


## Overal inzetbaar

De DX4020-G module kan nagenoeg overal worden geïnstalleerd, bij zonnepanelen, windmolenparken, bouwplaatsen of een vakantiehuisje buiten de bebouwde kom, en kan van de ene locatie naar de andere worden verplaatst zonder dat hierbij een nieuwe configuratie noodzakelijk is. De module kan zelfs worden gebruikt voor mobiele toepassingen, bijvoorbeeld voor tijdelijke beveiliging van bouwplaatsen of campers die van de ene locatie naar de andere reizen.

## Complete beveiliging voor ieder gebouw of terrein

De module maakt gebruik van twee technologieën, GPRS en GSM, om betrouwbare werking te combineren met geavanceerde beveiliging. Standaard gebruikt de module GPRS voor het verzenden van alarmen en technische berichten, maar als de GPRS-verbinding wordt verbroken, kan het GSM-deel worden gebruikt als back-up. De GSM-technologie kan worden gebruikt om een spreekverbinding tot stand te brengen, zodat de ontvanger van het alarm kan spreken met personen ter plaatse, om te verifiëren of het alarm echt is. De cellulaire technologie zorgt voor extra beveiliging van de alarmtransmissie, omdat hierdoor geen rekening hoeft te worden gehouden met stroomstoringen, problemen met xDSL, routerkabels of beschadigde telefoonlijnen.



- 1) Centrale meldkamer
- 2) Afgelegen kampeerterrein
- 3) Geldautomaat
- 4) Zonnepanelenpark
- 5) Windmolenpark
- 6) Beveiliging buitenwijk
- 7) Beveiliging op bouwterrein
- 8) GPRS/GSM-mast

### Een geavanceerde service-oplossing:

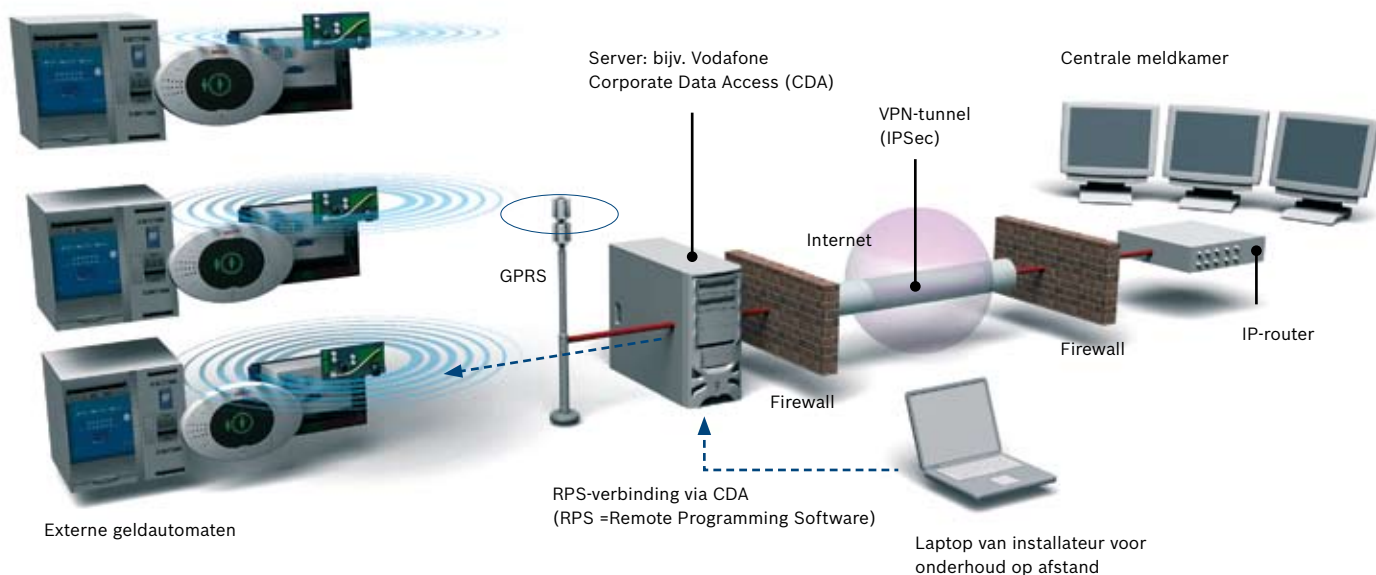
#### Centrale bediening en onderhoud op afstand

Alarmsystemen die zijn uitgerust met GPRS-technologie maken een nieuw niveau van externe services mogelijk. Onderhoudsteams, alarminstallateurs of beveiligingspersoneel kunnen zich op afstand aanmelden bij het centrale alarmsysteem, wat kostenefficiënte bewaking en service mogelijk maakt. Ze kunnen vanuit iedere locatie configuratiegegevens van het systeem downloaden, programmeerinstellingen wijzigen, gebeurtenislogboeken bekijken, eindgebruikers ondersteuning bieden bij de bediening van het alarmsysteem enz.



De DX4020-G module werkt met de Easy Series en DS7000 inbraakcentrales.

# Uitstekende draadloze beveiliging voor gevoelige gegevens



## Uitstekend beveiligd

De DX4020-G kan worden gebruikt met contracten voor één gebruiker, maar ook met contracten voor aparte gebruikersgroepen. Voor toepassingen die moeten worden beveiligd tegen externe bedreigingen, kan een dataservice van derden, bijv. Corporate Data Access (CDA) van Vodafone, worden gebruikt in combinatie met een beveiligd Virtual Private Network (VPN). Gegevens worden overgedragen in een uiterst veilig formaat, met behulp van de Triple Data Encryption Standard (3DES). Dezelfde technologie wordt ook door de elektronische-betalingsbranche toegepast voor beveiliging tegen hackers.

## Voorbeeldtoepassing: veilig bankieren

Zoals de bovenstaande afbeelding laat zien, kan een speciale dataservice van derden, zoals CDA, worden gebruikt in combinatie met een reeks externe geldautomaten. Alarmmeldingen van de geldautomaten worden via de speciale CDA-service naar de centrale meldkamer verzonden. Deze service maakt hierbij gebruik van een VPN om de gegevens te beveiligen. Onderhoudsteams, alarminstallateurs en beveiligingspersoneel hebben toegang tot het systeem via een laptop met Remote Programming Software (RPS) van Bosch. Deze software ondersteunt volledig accountbeheer en programmering van centrales, inclusief externe diagnose en diverse rapportageformaten.