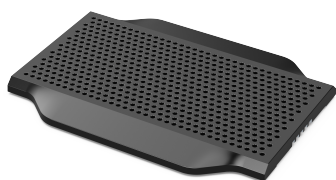


# DCNM-FLSP Einbau-Lautsprecherpanel

## DICENTIS



Das Einbau-Lautsprecherpanel ist für die Verwendung in Verbindung mit der Einbaubasiseinheit (DCNM-FBD) gedacht. Es besteht aus einem Lautsprecher mit einem Frontgrill. Der Lautsprecher erzeugt eine ausgezeichnete Audioqualität. Der Lautsprecher kann sogar aktiv sein, wenn das Mikrofon offen ist, um den Delegierten die bestmögliche Audioqualität zu bieten.

### Funktionen

#### Verbindungen

- 2 m Kabel mit 2-poliger Anschlussblock.

### Im Lieferumfang enthaltene Teile

Anzahl	Komponente
1	DCNM-FLSP Einbau-Lautsprecherpanel

### Technische Daten

#### Elektrisch

Frequenzgang (-3 dB) (Hz) (-3 dB bei Nennpegel)	125 Hz – 15,000 Hz
Gesamtklirrfaktor + Rauschen (%)	0.10%
Nennausgangspegel (dB SPL) (bei 0,5 m)	72 dB SPL
Max. Ausgangspegel (dB SPL)	87 dB SPL
Nennimpedanz (Ω)	8 Ω / 2 W

- ▶ Auch erhältlich in individuellen Farben, Holz-, Stein- oder Metalldesigns
- ▶ Ansprechendes und modernes Design
- ▶ Exzellente Audioqualität

### Mechanisch

Montageart	In eine 2 mm starken Metallblende einstecken oder in Verbindung mit der DCN-FCOUP Einbaukupplung und DCNM-FEC Einbauabschlusskappe in beliebiger Umgebung montieren
Abmessungen (H x B x T) (mm)	74 mm x 100 mm x 31 mm
Abmessungen (H x B x T) (in)	3 in x 4 in x 1.20 in
Gewicht (g)	175 g
Gewicht (lb)	0.40 lb
Color (RAL)	RAL 9017 Verkehrsschwarz

### Umgebungsbedingungen

Gemäß IEC 60721: Lagerung (1K3), Transport (2K2) und Betrieb (3K4).

Transporttemperatur (°C)	-30 °C – 70 °C
Transporttemperatur (°F)	-22 °F – 158 °F
Lagertemperatur (°C)	-5 °C – 45 °C
Lagertemperatur (°F)	23 °F – 113 °F
Relative Feuchtigkeit bei Betrieb, nicht kondensierend (%)	5% – 90%

## Bestellinformationen

### DCNM-FLSP Einbau-Lautsprecherpanel

Einbau-Lautsprecherpanel.

Bestellnummer **DCNM-FLSP | F.01U.383.840**

## Dienstleistungen

### EWE-DCNMFP-IW 12 Mon Garantieverl DICENTIS

#### Flush Panel

12-mon. Garantieverlängerung

Bestellnummer **EWE-DCNMFP-IW**

#### Vertreten von:

##### Europe, Middle East, Africa:

Bosch Security Systems B.V.  
P.O. Box 80002  
5600 JB Eindhoven, The Netherlands  
[www.boschsecurity.com/xc/en/contact/](http://www.boschsecurity.com/xc/en/contact/)  
[www.boschsecurity.com](http://www.boschsecurity.com)

##### Germany:

Bosch Sicherheitssysteme GmbH  
Robert-Bosch-Platz 1  
D-70839 Gerlingen  
[www.boschsecurity.com](http://www.boschsecurity.com)