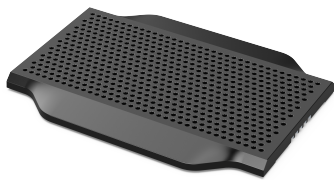


DCNM-FLSP 嵌入式扬声器面板

DICENTIS



嵌入式扬声器面板用于与嵌入式基础设备(DCNM-FBD)配合使用，包含一个装在网格后面的扬声器。扬声器音质出色，甚至在话筒打开时也可处于激活状态，确保为代表提供出色的音频体验。

功能

互连

- 2米 (78.7英寸) 电缆，端部带2针端子接线盒。

随附部件

数量	组件
1	DCNM-FLSP嵌入式扬声器面板

技术指标

电气规格

频率响应 (-3 dB) (Hz) (标称电平下为 -3 dB)	125 Hz - 15,000 Hz
总谐波失真+噪声 (%)	0.10%
额定声音输出电平 (dB SPL) (0.5米)	72 dB SPL
最大声音输出电平 (dB SPL)	87 dB SPL
额定阻抗 (Ω)	8 Ω / 2 W

- ▶ 还可选择定制颜色、木质、石材或金属设计
- ▶ 时尚现代的设计
- ▶ 卓越非凡的音质

机械规格

安装类型	咔嗒一下即可安装在厚度为2毫米的金属板上，或配合DCN-FCOUP嵌入式耦合器和DCNM-FEC嵌入式端帽即可安装在各种表面上
尺寸(高x宽x深)(毫米)	74 mm x 100 mm x 31 mm
尺寸(高x宽x深)(英寸)	3 in x 4 in x 1.20 in
重量(克)	175 g
重量(磅)	0.40 lb
Color (RAL)	RAL 9017交通黑

环境规格

符合IEC 60721标准：存储(1K3)、运输(2K2)和运行(3K4)。

运输温度(°C)	-30 °C - 70 °C
运输温度(°F)	-22 °F - 158 °F
存储温度(°C)	-5 °C - 45 °C
存储温度(°F)	23 °F - 113 °F
工作相对湿度，无冷凝(%)	5% - 90%

订购信息

DCNM-FLSP 嵌入式扬声器面板

嵌入安装式扬声器面板。

订单号 **DCNM-FLSP | F.01U.383.840**

服务

EWE-DCNMFP-IW 12个月延保DICENTIS嵌入式面板

保修期延长12个月

订单号 **EWE-DCNMFP-IW**

供应商:

中国:
博世 (上海) 安保系统有限公司
上海市长宁区虹桥临空经济园区
福泉北路333号203幢8楼
邮编: 200335
www.boschsecurity.com.cn
服务邮箱: security@cn.bosch.com