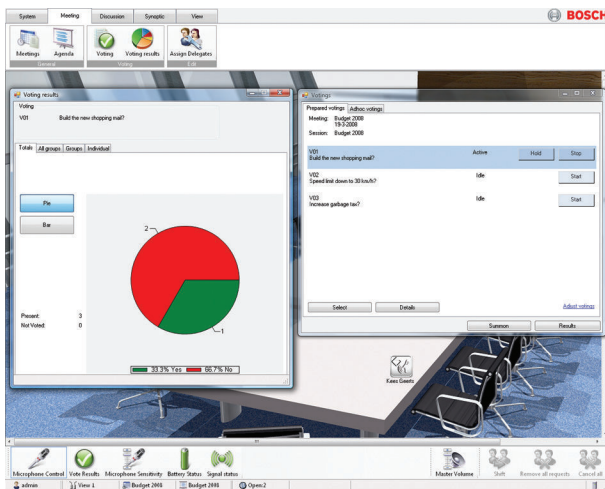


DCN-SWMV konferenciaszoftver többféle szavazási mód modulja

www.boschsecurity.hu



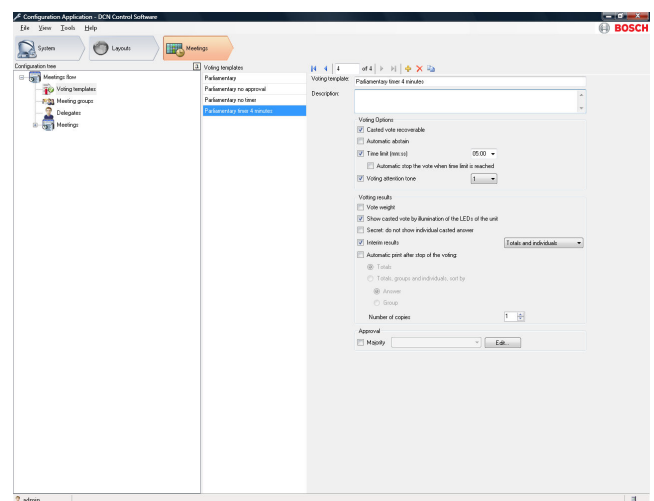
BOSCH
Éltre tervezve



- ▶ Parlamentáris szavazások, közvélemény-kutatások és hallgatósági reakciók felmérésének teljes körű operátori vezérlése
- ▶ Széles körű javaslat-előkészítési lehetőségek
- ▶ A szavazati eredmények nyomtatókra történő küldése
- ▶ A szavazással kapcsolatos paraméterek széles körű beállítási lehetőségei

A DCN-SWPV konferenciaszoftver többféle szavazási mód modulját parlamentáris szavazások, közvélemény-kutatások és hallgatósági reakciók felmérésének lebonyolítására és előkészítésére tervezték.

Főbb funkciók



Szavazás-előkészítés

Alkalmazások

A szoftver számos funkcióval rendelkezik, például szavazás-előkészítés, a szavazással kapcsolatos paraméterek megadása, valamint a szavazás elindítása és lebonyolítása.

A konfigurációs alkalmazásban kerül sor a szavazás előkészítésére, míg az operátori alkalmazásban lehet a szavazást elindítani, illetve megtekinteni a szavazás eredményét.

Szavazás

A szavazás minden napirendi pont lehetséges része. A szavazás számos előterjesztésből és javaslatból állhat, amelyeket külön-külön is meg kell szavazni.

A szavazás előkészítése két lépésben történik. Először ki kell választani egy sablont. A sablon általános jellemzőket tartalmaz, például automatikus nyomtatás, titkos vagy többségi szavazás stb. A második lépés pedig az adott szavazás létrehozása. Itt kell megadni a szavazók számát és nevét, a szavazás tárgyát, a sablont, valamint a válaszlehetőségeket. Meg lehet adni egy dokumentumhoz vezető linket is, amelyet az operátori alkalmazásból lehet aktiválni. Ez a dokumentum használható referenciaként egy adott szavazásnál.

Parlamentáris szavazás

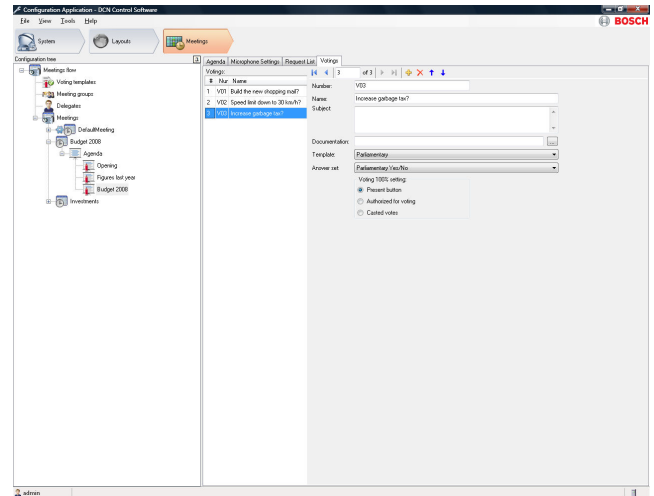
Parlamentáris szavazás során a résztvevők egy indítványról szavaznak. Egyetérthetnek az indítvánnyal (Igen), ellenezhetik (Nem) vagy tartózkodhatnak (Tartózkodás). Úgy is dönthetnek, hogy egyáltalán nem szavaznak (Nem szavazott). Negyedik opcióként a parlamentáris szavazás egy speciális módja a DNPV. A DNPV azt jelenti, hogy a résztvevő nem kíván részt venni a szavazásban.

Hallgatósági reakció felmérése

Hallgatósági reakció felmérése során a résztvevők véleményt nyilvánítanak egy állításról. Egy besorolási rendszer alapján fejezik ki, hogy milyen mértékben értenek egyet az állítással. Öt lehetséges válasz van: Nagyon ellenzem (--), Ellenzem (-), Semleges (0), Támogatom (+) és Nagyon támogatom (++)

Közvélemény-kutatás

Közvélemény-kutatás során a résztvevők öt válasz közül választhatnak: 1, 2, 3, 4 és 5.



Szavazási sablon

Operátor

Az operátor kiválasztja a kívánt szavazást az előre elkészített szavazási listából, és elindítja a szavazást. A résztvevők saját készülékük segítségével regisztrálják szavazataikat. Az operátor teljes körű felügyelettel bír a szavazási folyamat fölött, és bármikor leállíthatja vagy felfüggesztheti a szavazást. Előkészületek nélkül is lehet szavazást indítani (ad-hoc szavazás).

Kijelző

A program lehetőséget nyújt az egyes szavazások során leadott szavazatok és a szavazás végeredményének képernyőn történő megtekintésére. A kijelzési funkcióval ellátott opcionális résztvevői egységek segítségével megtekinthetők a szavazások eredményei. A szavazás után lehetőség van továbbá a szavazás eredményének automatikus kinyomtatására.

Tartozékok

Mennyiség	Részegység
1	Engedélyezési kód

Rendelési információ

DCN-SWMV konferenciaszoftver többféle szavazási mód modulja

DCN Next Generation konferenciaszoftver többszörös-szavazási funkcióval parlamentáris közvélemény-kutatás és hallgatósági reakció felmérés konfigurálásához és vezérléséhez, DCN-SW szoftvermodullal használható, DCN-SWDB szükséges az egyéni szavazási eredményekhez.

Rendelészám **DCN-SWMV**

DCN-SWMV-E konferenciaszoftver többféle szavazási mód modulja, E-kód

DCN Next Generation konferenciaszoftver többszörös-szavazási funkcióval parlamentáris közvélemény-kutatás és hallgatósági reakció felmérés konfigurálásához és vezérléséhez, DCN-SW szoftvermodullal használható, DCN-SWDB szükséges az egyéni szavazási eredményekhez, elektronikus engedélyezési kód.

Rendelésszám **DCN-SWMV-E**

A DCN-SW konferenciaszoftver főmodulja

DCN Next Generation konferenciaszoftver főmodul, platform az összes többi konferenciaszoftver modul futtatásához.

Rendelésszám **DCN-SW**

DCN-SW-E konferenciaszoftver főmodul E-kód

DCN Next Generation konferenciaszoftver főmodul, platform az összes többi konferenciaszoftver modul futtatásához, elektronikus engedélyezési kód.

Rendelésszám **DCN-SW-E**

A DCN-SWDB konferenciaszoftver résztvevői adatbázisa

DCN Next Generation konferenciaszoftver résztvevői adatbázis. DCN-SW szoftvermodullal használható.

Rendelésszám **DCN-SWDB**

DCN-SWDB-E konferenciaszoftver résztvevői adatbázis E-kód

DCN Next Generation konferenciaszoftver résztvevői adatbázis. DCN-SW szoftvermodullal használható, elektronikus engedélyezési kód.

Rendelésszám **DCN-SWDB-E**

Képviselő:

Hungary:

Robert Bosch Kft.
Gyömrői út 120.
1103 Budapest
Phone: +36 1 4313 200
Fax: +36 1 4313 222
hu.securitysystems@bosch.com
www.boschsecurity.hu