

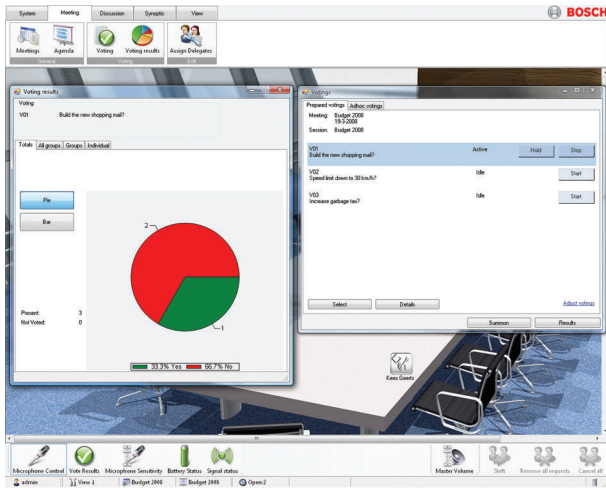
# DCN-SWMV 회의 소프트웨어 다중 투표

www.boschsecurity.com



**BOSCH**

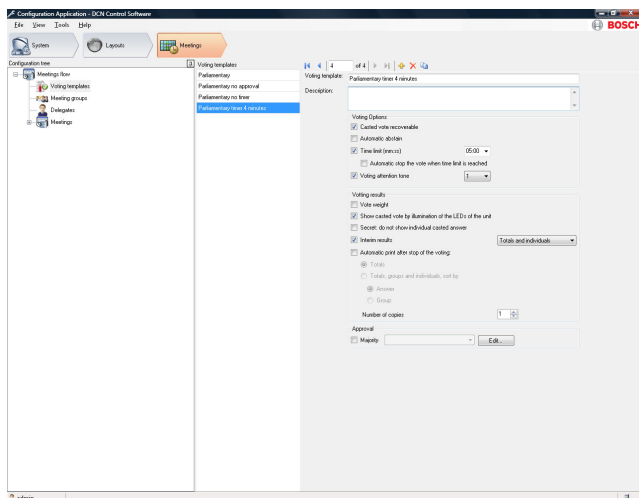
생활 속의 기술



- ▶ 의회식, 의견 조사 및 청중 응답 투표 세션의 완벽한 운영자 제어
- ▶ 다양한 발의 준비 기능
- ▶ 투표 결과의 프린터 출력
- ▶ 광범위한 투표 관련 매개변수 옵션

DCN-SWMV 회의 소프트웨어 다중 투표는 의회식, 의견 조사 및 청중 응답 투표의 제어 및 준비를 위해 설계된 소프트웨어 모듈입니다.

## 기능



투표 준비

애플리케이션  
이 소프트웨어는 투표 준비, 투표 관련 매개변수 지정, 투표 시작 및 제어를 비롯한 다수의 기능을 제공합니다. 구성 애플리케이션의 경우에도 마치 운영자 애플리케이션에서와 같이 투표가 준비되며, 투표를 시작하고 결과를 표시하는 것이 가능합니다.

투표  
투표는 모든 의제 입력의 선택적 일부입니다. 투표는 다수의 제안 또는 발의로 구성되어 있으며 각각에 대한 투표가 이루어집니다.

투표의 준비는 2 단계 과정에 따라 진행됩니다. 첫째, 템플릿이 정의되어야 합니다. 템플릿에는 자동 인쇄, 비밀, 다수결 등 더 많은 일반적인 설정이 포함되어 있습니다. 둘째, 단일 투표를 생성할 수 있습니다. 이제 번호, 이름, 제목, 템플릿 및 답변 세트가 정의되어야 합니다. 아울러 문서에 대한 링크를 정의할 수 있으며, 이 링크를 운영자 애플리케이션에서 활성화할 수 있습니다. 이 문서는 특정 투표를 위한 추가 정보로 사용될 수 있습니다.

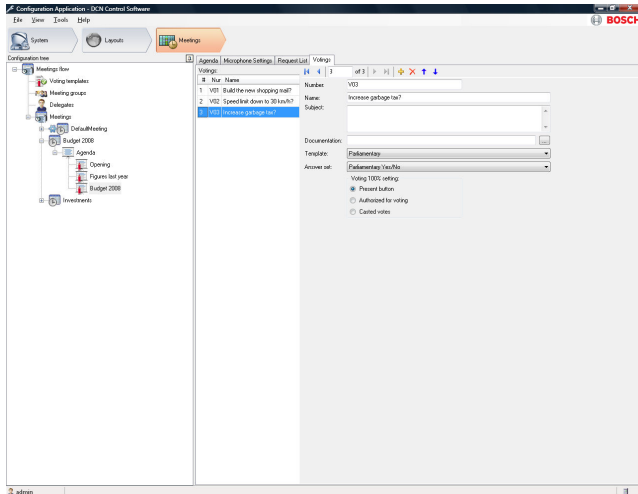
의회식 투표  
의회식 투표에서는 참가자가 발의에 대한 투표를 합니다. 동의하거나(예), 거부하거나(아니요), 중립(기권)을 할 수 있습니다. 투표를 아예 하지 않을 수도 있습니다(미투표). DNPV 라는 네 번째 옵션이 있는 특수한 유형의 의회식 투표가 있습니다. DNPV 는 참석자가 투표에 참가하기를 원치 않는다는 것을 의미합니다.

**청중 응답 투표**

청중 응답 투표에서는 참가자가 특정 진술에 대한 자신의 의견을 표시합니다. 등급 시스템을 사용하여 해당 진술에 어느 정도 동의하는지를 표시합니다. 매우 반대(--), 반대(-), 중립(0), 찬성(+), 매우 찬성(++)의 다섯 가지 응답이 가능합니다.

**의견 조사**

의견 조사에서는 참가자가 1, 2, 3, 4, 5 의 5 가지 응답 중에서 선택합니다.



**투표 양식**

**운영자**

운영자는 준비된 투표 목록에서 원하는 투표를 선택하고 투표를 시작합니다. 참가자는 자신의 장치를 이용해 투표를 등록할 수 있습니다. 운영자는 투표 절차를 완벽하게 제어할 수 있으며, 언제든지 투표를 중지하거나 보류할 수 있습니다. 또한 사전에 준비되지 않은 투표(임시 투표)를 시작하는 것도 가능합니다.

**디스플레이**

이 소프트웨어 프로그램은 답변 및 최종 투표 결과를 PC 화면에 표시할 수 있는 가능성을 제시합니다. 디스플레이 기능이 포함된 텔레게이트 유닛 옵션을 이용하면 투표 결과를 표시할 수 있습니다. 또한 투표가 완료되는 대로 투표 결과를 자동 인쇄할 수 있는 기능도 제공됩니다.

**제공된 부품**

수량	구성품
1	인증 코드

**주문 정보**

**DCN-SWMV 회의 소프트웨어 다중 투표**

의회식, 의견 조사 및 청중 응답 투표를 구성하고 제어하기 위한 DCN Next Generation 회의 소프트웨어 다중 투표. DCN-SW 와 함께 사용합니다. DCN-SWDB 는 개별 투표 결과를 위해 필요합니다.

주문 번호 **DCN-SWMV**

**DCN-SWMV-E 회의 소프트웨어 다중 투표 E-코드**

의회식, 의견 조사 및 청중 응답 투표를 구성하고 제어하기 위한 DCN Next Generation 회의 소프트웨어 다중 투표. DCN-SW 와 함께 사용합니다. DCN-SWDB 는 개별 투표 결과를 위해 필요합니다. 전자 인증 코드  
주문 번호 **DCN-SWMV-E**

**DCN-SW 회의 소프트웨어 메인 모듈**

DCN Next Generation 회의 소프트웨어 메인 모듈, 다른 모든 회의 소프트웨어 모듈이 실행되는 플랫폼  
주문 번호 **DCN-SW**

**DCN-SW-E 회의 소프트웨어 메인 모듈 E-코드**

DCN Next Generation 회의 소프트웨어 메인 모듈, 다른 모든 회의 소프트웨어 모듈이 실행되는 플랫폼, 전자 인증 코드  
주문 번호 **DCN-SW-E**

**DCN-SWDB 회의 소프트웨어 참석자 데이터베이스**

DCN Next Generation 회의 소프트웨어 텔레게이트 데이터베이스. DCN-SW 와 함께 사용합니다.  
주문 번호 **DCN-SWDB**

**DCN-SWDB-E 회의 소프트웨어 참석자 데이터베이스 E-코드**

DCN Next Generation 회의 소프트웨어 텔레게이트 데이터베이스. DCN-SW 와 함께 사용합니다. 전자 인증 코드  
주문 번호 **DCN-SWDB-E**

대표:

대한민국 (ST/SKR)  
한국로버트보우기전주식회사  
기흥구 보경동 298 번지  
경기도 용인시 우)446-913  
전화: 82 31 270 4765  
팩스: 82 31 270 4601  
kyoungnam.kim@kr.bosch.com  
www.boschsecurity.co.kr