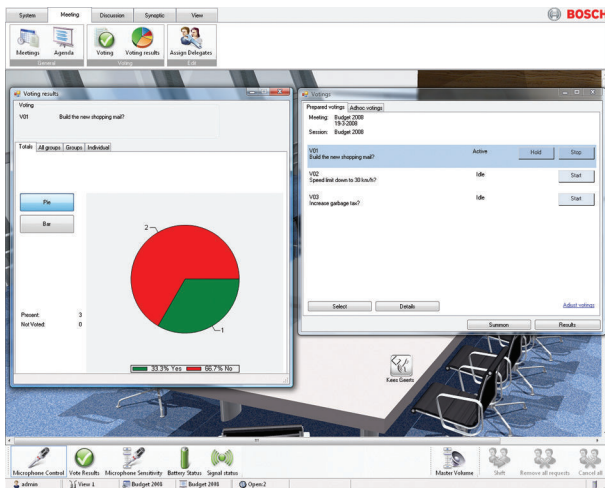


DCN-SWMV 多项表决会议软件模块

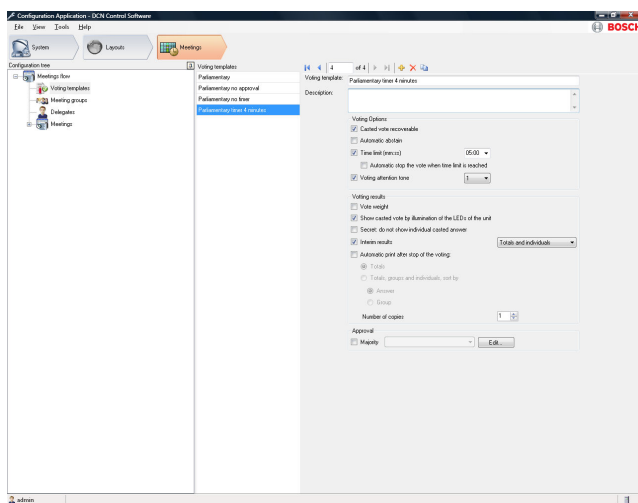
www.boschsecurity.com.cn



- ▶ 操作员可以完全控制代表大会、民意调查和听众反馈表决议程
- ▶ 众多的提案准备功能
- ▶ 输出表决结果至打印机
- ▶ 各种与表决相关的参数选项

DCN-SWMV 多项表决会议软件模块是设计用于控制和准备代表大会、民意调查以及听众反馈表决的软件模块。

基本功能



表决准备

应用

该软件提供多种功能，包括表决准备、指定与表决相关参数以及启动和控制表决。

表决的准备工作在配置应用程序中进行，表决过程则在操作员应用程序中进行并显示结果。

表决

表决是各议程项目中的可选部分。表决可由多项提案或提议组成，每一项均可进行表决。

表决的准备工作通过两个步骤完成。首先必须定义模板。模板中包含一些常用设置，如自动打印、保密、需要达到的多数人数等等。其次是创建单个表决。此时，必须定义数量、主题、模板和选项组信息。另外，用户还可以定义文档链接，并通过操作员应用程序激活。本文档可用作特定表决的附加信息。

代表大会投票表决

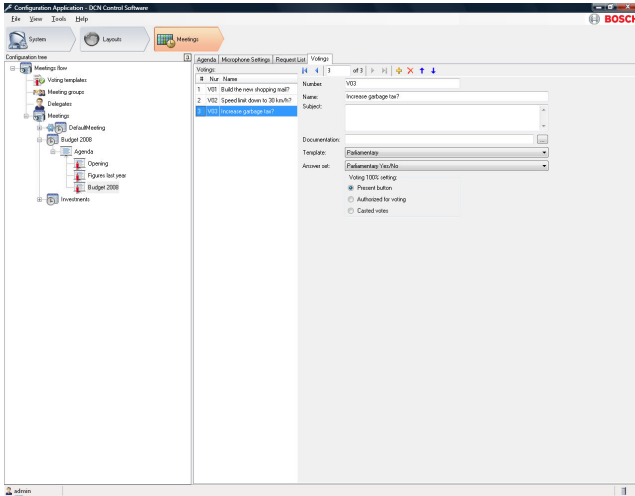
在代表大会投票表决中，与会人员对提案进行投票表决。他们可以同意（是）、不同意（否）或保持中立（弃权）。他们还可以根本就不投票表决（未表决）。一种特殊类型的代表大会投票表决包含第四个选项 DNPV。DNPV 表示代表不想参与投票表决。

听众反馈投票表决

在听众反馈投票表决中，与会人员提供他们对声明的意见。他们使用评级体系来指示他们对该声明的认可程度。一共有五种可能的答案：非常反对 (--）、反对 (-)、中性 (0)、支持 (+) 以及非常支持 (++)。

民意调查

在民意调查中，与会人员从 5 个选项编号中选择其中一个：1、2、3、4 和 5。



表决模板:

操作员

操作员从准备好的表决列表中选择所需的表决，然后启动表决；与会者可使用各自的装置进行表决。操作员可以完全控制表决过程，并且可以随时停止或暂停表决。此外，也可以启动之前从未准备过的表决（特殊表决）。

显示

软件程序能在 PC 屏幕上显示表决选项和最终结果。具备显示装置的可选代表机能够显示表决结果。另外，还可在完成表决后自动打印表决结果。

附件

数量	组件
1	授权代码

订购信息

DCN-SWMV 多项表决会议软件模块

新一代 DCN 网络会议系统软件多选投票表决模块，用于配置和控制代表大会民意调查和听众反馈投票表决，要与 DCN-SW 配合使用，要了解各个投票表决结果，您需要 DCN-SWDB。

订购号 **DCN-SWMV**

DCN-SWMV-E 网络会议系统软件多选投票表决模块电子代码

新一代 DCN 网络会议系统软件多选投票表决模块，用于配置和控制代表大会民意调查和听众反馈投票表决，要与 DCN-SW 配合使用，要了解各个投票表决结果您需要 DCN-SWDB，电子授权代码。

订购号 **DCN-SWMV-E**

DCN-SW 会议软件主模块

新一代 DCN 网络会议系统软件主模块，用于运行所有其他会议软件模块的平台。

订购号 **DCN-SW**

DCN-SW-E 会议软件主模块电子代码

新一代 DCN 网络会议系统软件主模块，用于运行所有其他会议软件模块的平台，电子授权代码。

订购号 **DCN-SW-E**

DCN-SWDB 会议软件代表数据库模块

新一代 DCN 网络会议系统软件代表数据库。要与 DCN-SW 配合使用。

订购号 **DCN-SWDB**

DCN-SWDB-E 会议软件代表数据库电子代码

新一代 DCN 网络会议系统软件代表数据库。要与 DCN-SW 配合使用，电子授权代码。

订购号 **DCN-SWDB-E**

厂商:

中国大陆联络方式:
上海
中国上海长宁区虹桥临空经济园区
福泉北路 333 号
邮编: 200335
电话: +86 21 22181111
传真: +86 21 22182388
www.boschsecurity.com.cn

中国香港联络方式:
香港
香港 沙田安心街 11 号 5 楼
华顺广场 506-509 室
电话: +852 2635 2815
传真: +852 2648 7986
www.boschsecurity.com.cn