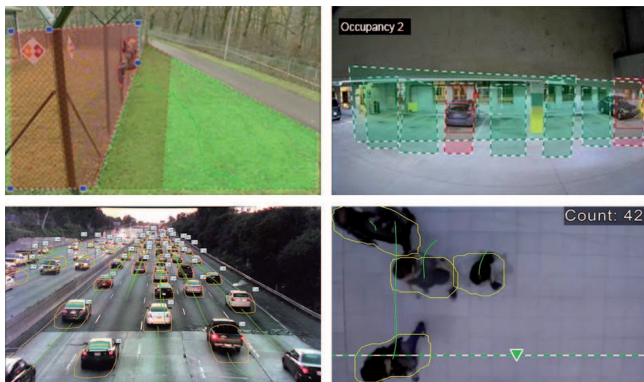


增强型智能视频分析8.10



- ▶ 基于AI的探测器，可在拥挤场景下探测和分类物体
- ▶ 极端天气条件下的关键型、远程防盗探测
- ▶ 十字路口、高速公路和隧道的交通监控
- ▶ 高性能人数统计和资产保护
- ▶ 实况报警和取证搜索

Bosch的Intelligent Video Analytics 8.10可充分满足您的各类需求 — 极端天气条件下的任务关键型远距离防盗探测需求；十字路口、高速公路或隧道的交通监控需求；出色的人数统计或其他高性能视频分析需求 — 是一款不可多得的安保辅助系统。

Intelligent Video Analytics 8.10采用基于人工智能(AI)的先进探测器进行视频分析，不仅能够可靠地探测、跟踪和分析移动物体，同时还能防止图像中的虚假来源触发误报。该系统能够执行多条警戒线跨越探测、沿路线前进探测、逗留探测、闲置和已移除物体探测、逆流探测、人群密度估计和人数统计等高级任务。您可以基于物体大小、速度、方向、纵横比和颜色定义过滤器。适用于行人、汽车、卡车、公共汽车、摩托车和自行车的全新探测器基于人工智能技术，即使在交通拥挤或高密度的人群中仍可提供出色的性能。

借助Intelligent Video Analytics 8.10，您可记录所有物体信息，甚至可在事件发生后更改规则，从而全面灵活配置进行取证搜索。

功能

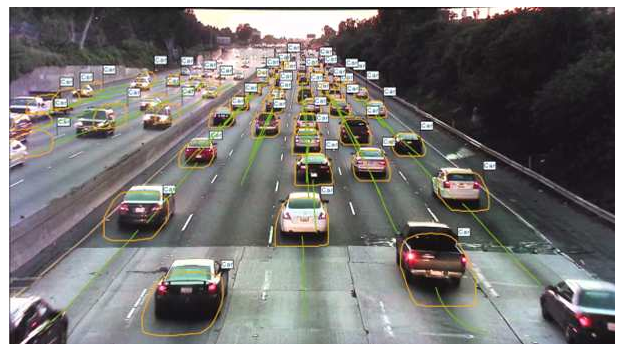
任务关键型远距离防盗探测

Bosch的内部研发团队将持续改进Intelligent Video Analytics 8.10，将Intelligent Video Analytics的智能性提升到新的水平。

Intelligent Video Analytics 8.10十分智能，可以适应各种恶劣条件，例如光照变化或环境（例如雨、雪、云和风中飘动的树叶）变化。它还能对摄像机抖动进行自动补偿。

十字路口、隧道和高速公路的交通监控

Intelligent Video Analytics 8.10为汽车、卡车、公共汽车、摩托车、自行车和行人配备了新型人工智能探测器，能监控十字路口、隧道和高速公路上的交通情况，包括检测红绿灯路口车辆排队长度，即使在交通拥挤时也能进行准确的计数统计。



出色的人数统计

Intelligent Video Analytics 8.10能够提供出色的人数统计功能。推荐使用俯视角，以更大程度地减少人员互相遮挡。在其他视场，用于人员的新型人工智能探测器能够检测并分辨被遮挡的人员以进行准确计数。

破坏检测

内置的破坏检测功能可以在摄像机遇到覆盖/遮挡、遮蔽、散焦和移位情况时生成报警。

专用跟踪模式

Intelligent Video Analytics 8.10包含针对以下任务进行了优化的专用跟踪模式：

- 防盗探测
- 室内人数统计
- 资产保护（请勿触摸！）
- 船舶跟踪

报警和统计任务

系统可执行以下报警和统计任务：

- 检测位于、进入或离开单个区域或最多3个按指定顺序排列区域的物体
- 检测跨越多条警戒线的情况，从1条警戒线至3条以指定顺序排列的警戒线
- 检测穿越某个路线的物体
- 检测在相关时间在某一半径的区域内徘徊的物体
- 检测闲置时间达到某个预定义时间跨度的物体
- 检测已移除的物体
- 根据规范检测在一个定义的时间跨度内其属性（例如大小、速度、方向和纵横比）发生变化的物体（例如某个坠落的物体）
- 对穿越虚拟线的物体进行计数
- 对区域内的物体进行计数并提示是否达到预定义的限制
- 检测预定义场地中人群聚集的特定级别
- 检测指定的移动方向和速度，即使在拥挤的情况下也能实现（例如在单向通行门中逆向通行的人）
- 监控场景中相对所有其他物体逆向移动的物体，即使在拥挤的情况下也能实现
- 拍摄正面快照
- 使用脚本组合任务

过滤器

为增强可靠性，您可以对Intelligent Video Analytics 8.10进行配置，以便忽略指定的图像区域和小物体。对于经过校准的摄像机，Intelligent Video Analytics 8.10可以自动区分站立的行人、汽车、卡车、公共汽车、摩托车和自行车。此外，您可以任意组合物体的大小、速度、正反方向、纵横比和色彩过滤器，以便针对您正在寻找的确切物体创建特定检测规则。您还可以存储有关物体属性的统计数据，并使用这些数据微调物体过滤器。您也可以通过选择视频中大致相似的物体来定义物体属性。

前沿智能技术概念

Intelligent Video Analytics 8.10在Bosch摄像机和编码器中都有提供。借助该前端智能技术概念，您可根据视频内容分析决定拍摄哪些视频图像。由于仅选择传输或记录报警视频，因此大大减少了所用的带宽和存储空间。

报警条件可以通过装置上的继电器输出或报警连接线路生成信号，以将视频图像传送给解码器或视频管理系统。此外，报警还可传输至视频管理系统以启动更多的报警方案。

除创建报警以外，Intelligent Video Analytics 8.10还可生成元数据，用于描述其分析的场景内容。此类元数据通过网络发送，并且可以与视频流一起记录。元数据包括物体的地理位置和被跟踪物体在地图坐标上的位置。

Forensic Search

所记录的元数据可用于全面取证搜索，甚至可以在事件发生后在Bosch Video Management System或Bosch Video Client中更改规则。您可针对每次搜索定义和调整新任务，然后对记录的元数据进行相应的扫描和评估。Forensic Search时效性非常高，数秒内即可完成对包含大量事件的录像数据库的扫描。

直观的图形用户界面

您可以使用设备网页或Configuration Manager程序进行设置。基于向导的图形用户界面可全程指导您进行配置，并提供所有必要的工具，帮助您安装Intelligent Video

Analytics 8.10以及指定探测或计数任务。所有配置选项均以叠置图层的方式规范显示，以方便您反馈。您还可以直接操作这些选项，从而进行直观配置。

探测到移动时，显示屏会以黄色显示物体轮廓，而以绿色显示其移动轨迹。如果物体及其移动符合为其中一个探测器任务定义的规则条件，则会生成报警并且物体的轮廓颜色会变为红色。此外，它还可以使用[I]标记闲置的物体，使用[X]标记已移除的物体。

支持特定用例

Intelligent Video Analytics 8.10对适合多种应用场景的理想默认值，助您轻松设置。校准摄像机，然后只需选择所需的用例，并根据视野调整所提供的报警监视区和警戒线即可。这适用于以下场景：

- 防盗探测（较小区域，单个报警监视区）
- 防盗探测（长距离，必须触发2个报警监视区）
- 人数统计
- 交通监控（交通事件自动检测，包括逆行检测、行人检测、车辆慢行检测、非法停车检测和抛洒物检测）
- 交通监控（逆行探测）

自动校准

您可以校正Intelligent Video Analytics的视角，使Intelligent Video Analytics能够理解场景的三维结构，从而获取物体实际大小和速度、自动进行物体分类并实现出色的远距离探测和人数统计。

Bosch的新一代IP摄像机包含可自动探测摄像机与地面的角度的传感器。如果摄像机有预定义的镜头（无论是定焦还是变焦镜头），校准便会知道镜头的焦距。因此，校正Intelligent Video Analytics 8.10的视角通常只需输入摄像机的高度即可。

按需调节配置复杂度

在最低配置下，Intelligent Video Analytics 8.10将针对场景内的所有物体报警。它还支持更复杂的设置：GUI中最多可设置8个独立任务，并且在每个任务中均可利用报警物体属性来限制报警物体。您可以添加摄像机校准功能，以便进行视角校正以及基于公制和英制度量系统获取物体属性。提供的半自动校准向导，可为您进行校准提供支持。提供的任务脚本编辑器可用于微调 and 组合预定义任务，并且允许设置8个额外的任务。

安装/配置说明

博世的IP摄像机按其通用产品平台(CPP)的代际进行分组。Intelligent Video Analytics 8.10适用于平台为CPP6、CPP7、CPP7.3、CPP13和CPP14的Bosch IP 7000 - 9000摄像机。

基于人工智能的探测器可用于平台为CPP13的专用INTEOX摄像机，实现出色的交通监控和人数统计功能。有关详情，请参阅INTEOX摄像机数据表。

Configuration Manager程序可在Bosch网站进行下载。用户可以根据需要随时将Configuration Manager程序安装到任意PC上，以便用来配置Intelligent Video Analytics 8.10和产品本身。

技术指标

通用产品平台(CPP)

Intelligent Video Analytics 8.10	适用于平台为CPP6、CPP7、CPP7.3、CPP13和CPP14的Bosch IP 7000 - 9000摄像机。
----------------------------------	---

订购信息

MFT-IVA 增强型智能视频分析

Intelligent Video Analytics 8.10软件适用于平台为CPP6、CPP7、CPP7.3和CPP13的Bosch IP 7000 - 9000摄像机。

订单号 **MFT-IVA | F.01U.363.062**

适用于PTZ的MVC-CT-PTZ许可证

PTZ摄像机Intelligent Video Analytics 7.10的

Camera Trainer许可证。

免费软件模块。

订单号 **MVC-CT-PTZ | F.01U.365.079**

供应商:

中国:
博世 (上海) 安保系统有限公司
上海市长宁区虹桥临空经济园区
福泉北路333号203幢8、9楼
邮编: 200335
电话: +86 21 2218 1111
传真: +86 21 2218 2099
www.boschsecurity.com.cn
服务邮箱: security@cn.bosch.com