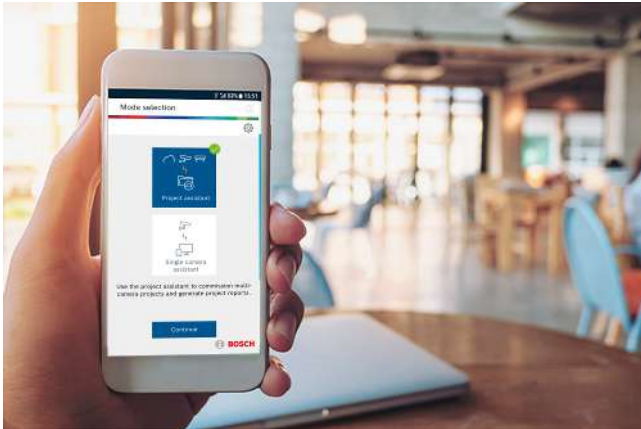


MFT-PA Project Assistant



- ▶ Schnelle, einfache Konfiguration von grundlegenden Kameraeinstellungen
- ▶ Einfache Einrichtung des Blickfelds der Kamera
- ▶ Offline-Vorkonfiguration und Freigabe von Projektdateien für Zusammenarbeit von Kollegen an verschiedenen Standorten
- ▶ Umfassende Dokumentation und Berichterstellung für Installation und Projektfortschritt
- ▶ Funktion zur intuitiven Kamerakalibrierung für äußerst präzise Intelligent Video Analytics-Ergebnisse

Project Assistant von Bosch ist die benutzerfreundlichste App auf dem Markt für die Erstinstallation und Grundkonfiguration von IP-Kameras. Abseits des Standorts und ohne Verbindung zur Kamera können Grundkonfigurationen erstellt und an Kollegen weitergegeben werden. Vor Ort können diese Vorkonfigurationen auf die Kamera übertragen werden, was den Installationsvorgang einfacher macht und Zeit spart. Auch bereits konfigurierte Kameras können integriert werden. Die App ermöglicht die einfache Anzeige und Anpassung des Kamerablickfelds. Die App erstellt automatisch einen umfassenden Bericht für die Kameras, die in Betrieb sind.

Systemübersicht

Installation

Die App Project Assistant deckt alle grundlegenden Kameraeinstellungen wie Name, Passwort, Netzwerkeinstellungen, Datum und Uhrzeit und Blickfeldanpassung der Kamera ab.

Kamera-Identifikation

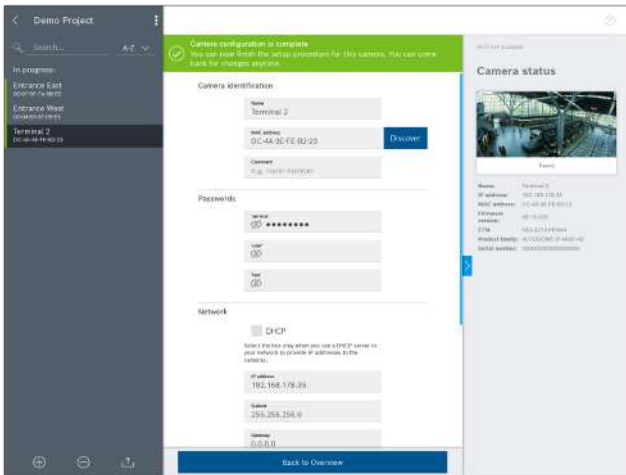
Für die Identifizierung von Kameras stehen LAN-Scans (Local Area Network), direkte Verbindung via IP-Adresse und QR-Code-Scan für MAC-Adressimport und automatische Verbindung zur Verfügung.

Single Camera Assistant

Der Schnellmodus dient zum Verbinden mit einer Kamera und Festlegen von grundlegenden Kameraeinstellungen online, ohne dass zuerst die Projektkonfigurationsphase durchlaufen werden muss.

Project Assistant

Mit der App Project Assistant können Sie Kameras in Projekten gruppieren und vorkonfigurieren. Für Netzwerkeinstellungen und Passwörter können Projektstandards definiert werden, die automatisch für alle später hinzugefügten Kameras verwendet werden. Sowohl Projektstandardeinstellungen als auch dedizierte Kamerakonfigurationen können offline definiert und beim Verbinden mit den Kameras übertragen werden. Sie können außerdem Projekt- und Kameraeinstellungen aus Projekt- und CSV-Dateien (z. B. Excel) exportieren oder in sie importieren.



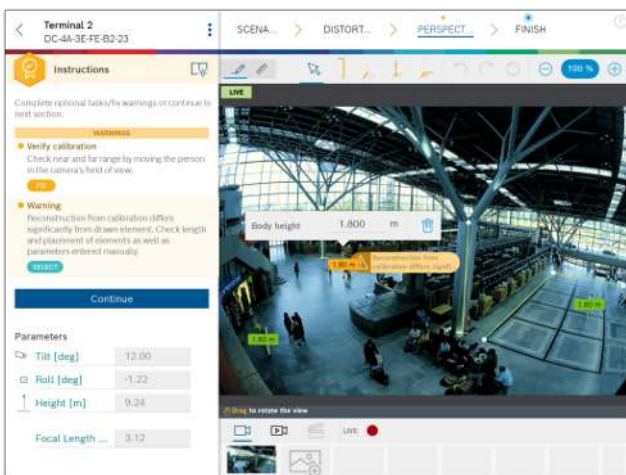
Intuitive Kamerakalibrierung

Das Kamerakalibrierungstool führt Sie durch den Kalibrierungsprozess und enthält detaillierte Schritt-für-Schritt-Anweisungen für optimal angepasste Video Analytics-Funktionen.

Das Kamerakalibrierungstool unterstützt Sie unter Zuhilfenahme von Live-Ansicht, Aufzeichnungen oder Einzelbildern bei der Markierung von Referenzmessungen in der Szene.

Die Autokalibrierung ist für unterstützte Kameras und IVA Pro Versionen verfügbar. Diese Kameras verwenden AI-Technologie, um Personen und Fahrzeuge in der Szene zu erfassen und zu analysieren, um die Kalibrierungsparameter zu bestimmen. Die Kalibrierung selbst wird dadurch auf einen einzigen Klick reduziert gefolgt von der üblichen manuellen Verifizierung.

Der Kamerakalibrierungsvorgang kann direkt online durchgeführt werden. Alternativ können Aufzeichnungen und Einzelbilder auch für die Offline-Kalibrierung gespeichert und freigegeben werden.



Freigabe von Projekten

Projektdateien können exportiert und per E-Mail oder einen Cloud-Dienst an Mitarbeiter übermittelt werden, z. B. wenn ein Mitglied des Projektteams abgelöst wird. Die praktischste Lösung ist jedoch unsere Synchronisierung und Freigabefunktion per

Dropbox, mit der mehrere Personen gleichzeitig am selben Projekt arbeiten können oder der Prozess in Echtzeit überwacht werden kann. Dadurch wird eine einfache Zusammenarbeit und Überwachung des Installationsvorgangs selbst bei großen Objekten unterstützt.

Berichte

Mit der App können Sie ganz einfach Berichte und Dokumentationen zum Status der Projekte erzeugen. Die Berichte enthalten relevante Projekt- und Kameraeinstellungen und Einzelbilder des Blickfelds der Kamera.

Im Lieferumfang enthaltene Teile

Anzahl	Komponente
1	Kostenfreie Software

Technische Daten

Betriebssystem	Die App funktioniert auf Smartphones, Tablets und Laptops mit: <ul style="list-style-type: none"> Android 9.0 oder höher mit OpenGL ES 3.0 oder höher iOS 13 oder höher Windows 10.1607 „Anniversary Update“ (64 Bit) oder höher
Netzwerkverbindung	Für zusätzliche Funktionen, beispielsweise die automatische Suche nach Aktualisierungen und Dropbox-Freigaben, ist eine Internetverbindung notwendig.

ⓘ Hinweis Minimale Fenstergröße für das Kalibrierungstool

Das Kalibrierungstool benötigt eine minimale Fenstergröße von 1024 x 700 Punkten für eine nahtlose Benutzererfahrung. Wenn diese Anforderung nicht erfüllt ist, steht das Tool nicht zur Verfügung.

Bei Monitoren mit Standardauflösung ergeben 1024 x 700 Punkte 1024 x 700 Pixel, während die physische Anzeigeauflösung bei High-DPI-Monitoren (z. B. mobilen Geräten) durch den Anzeigeskalierungsfaktor geteilt wird. So hat ein Tablet mit einer Anzeigeauflösung von 2048 x 1536 Pixeln und einem Skalierungsfaktor von 2 letztendlich 1024 x 768 Punkte, was von der App unterstützt wird.

Bestellinformationen

MFT-PA Project Assistant

App für die Erstinstallation, Grundkonfiguration und einfache Kalibrierung von IP-Kameras

Bestellnummer **MFT-PA**

Vertreten von:

Europe, Middle East, Africa:
Bosch Security Systems B.V.
P.O. Box 80002
5600 JB Eindhoven, The Netherlands
www.boschsecurity.com/xc/en/contact/
www.boschsecurity.com

Germany:
Bosch Sicherheitssysteme GmbH
Robert-Bosch-Platz 1
D-70839 Gerlingen
www.boschsecurity.com