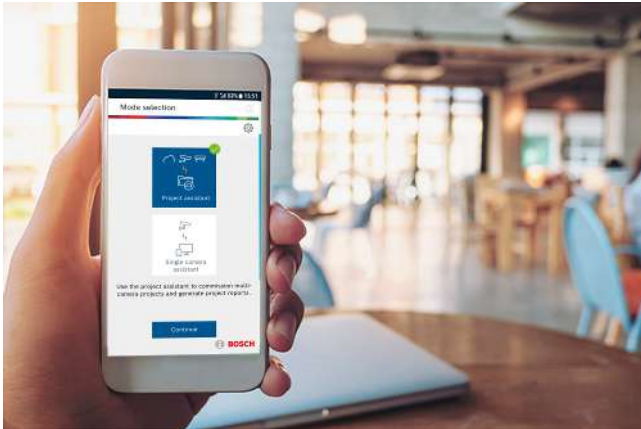


MFT-PA Project Assistant



- ▶ Configuration simple et rapide des paramètres de base de la caméra
- ▶ Configuration simple pour le champ de vision de la caméra
- ▶ Préconfiguration hors ligne et partage des fichiers du projet pour collaborer entre collègues et entre sites
- ▶ Documentation complète et rapports sur l'installation et la progression du projet
- ▶ Fonction de calibrage intuitive de la caméra pour garantir un résultat optimal d'Intelligent Video Analytics

Project Assistant de Bosch est l'application la plus facile à utiliser du marché pour l'installation initiale et la configuration de base des caméras IP. Réalisées hors site et sans connexion à la caméra, les configurations de base peuvent être effectuées et partagées avec les collègues. Ces préconfigurations sur site peuvent être envoyées à la caméra, ce qui rend la procédure d'installation plus simple et rapide. Des caméras déjà configurées peuvent également être intégrées. L'application permet de simplifier l'affichage et le réglage du champ de vision de la caméra. L'application génère automatiquement un rapport détaillé des caméras mises en service.

Présentation du système

Installation

L'application Project Assistant couvre tous les paramètres de base de la caméra comme le nom, le mot de passe, les paramètres réseau, la date et l'heure, et l'alignement du champ de vision de la caméra.

Identification de la caméra

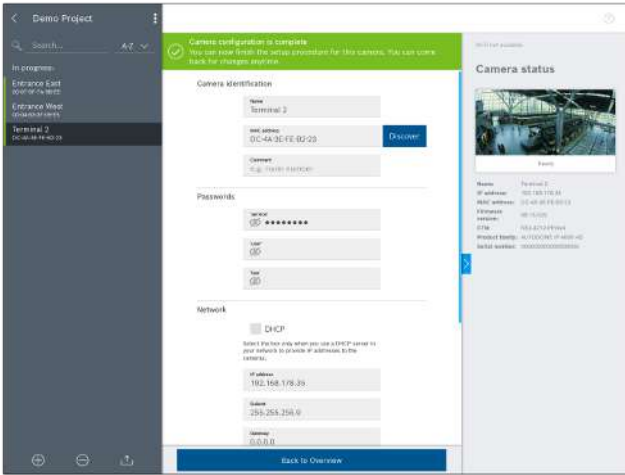
Il est possible d'effectuer des recherches de réseau local, une connexion directe par adresse IP et une lecture de code QR pour l'importation d'adresse MAC et la connexion automatique afin d'identifier les caméras.

Assistant caméra unique

Le mode rapide vous permet de vous connecter à une caméra et de définir sa configuration de base en ligne, sans passer par la phase de configuration du projet préalable.

Project Assistant

L'application Project Assistant vous permet de regrouper en clusters et de préconfigurer des caméras dans des projets. Des paramètres par défaut du projet peuvent être définis pour les paramètres et les mots de passe du réseau, et sont automatiquement utilisés pour les caméras ajoutées. Les paramètres par défaut du projet et les configurations caméra dédiées peuvent être définis hors ligne et envoyés aux caméras lors de la connexion. Les paramètres du projet et de la caméra peuvent également être exportés vers ou importés depuis le projet et des fichiers .csv (Excel par exemple).

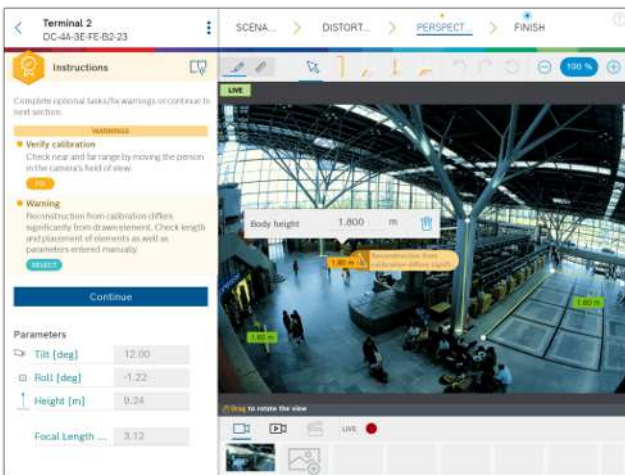


Calibrage intuitif de la caméra

L'outil de calibrage de la caméra vous guide tout au long du processus d'étalonnage avec des instructions détaillées permettant d'optimiser les fonctions Video Analytics.

En se basant sur la visualisation en temps réel, des enregistrements ou des instantanés, cet outil de calibrage vous aide à repérer les mesures de référence dans la scène.

Le calibrage automatique est disponible pour les caméras et les versions d'IVA Pro prises en charge. Ces caméras utilisent la technologie d'IA pour détecter et analyser les personnes et les véhicules dans la scène afin de déterminer les paramètres de calibrage. Le calibrage lui-même est donc réduit à un seul clic, suivi de la vérification manuelle habituelle. Le processus de calibrage de la caméra peut être effectué directement en ligne. Il est également possible de stocker et de partager des enregistrements et des instantanés pour une utilisation hors ligne.



Partage de projets

Les fichiers de projet peuvent être exportés et transférés à des collègues par e-mail ou service Cloud, par exemple si un autre membre de l'équipe travaillant sur le projet prend le relais après une autre personne. Le moyen le plus pratique est

toutefois notre fonction de synchronisation et de partage Dropbox, qui permet à plusieurs personnes de travailler simultanément sur le même projet ou de contrôler la progression en temps réel. La collaboration et la surveillance du processus d'installation sont ainsi facilitées, y compris sur les sites de grande taille.

Reporting

L'application vous permet de générer facilement des rapports et de la documentation sur l'état des projets. Les rapports contiennent des paramètres pertinents de projet et de caméra ainsi que des instantanés du champ de vision de la caméra.

Composants

Quantité	Composant
1	Logiciel gratuit

Caractéristiques techniques

Système d'exploitation	L'application fonctionne sur les téléphones portables, les tablettes et les ordinateurs portables : <ul style="list-style-type: none"> Android 9.0 ou supérieur avec OpenGL ES 3.0 ou supérieur iOS 13 ou supérieur Windows 10.1607 « Anniversary Update »(64 bits) ou supérieur
Connexion réseau	Une connexion Internet est nécessaire pour les fonctionnalités supplémentaires telles que la recherche automatique de mises à jour et le partage sur Dropbox.

Remarque Taille de fenêtre minimale pour l'outil de calibrage

L'outil de calibrage requiert une taille de fenêtre minimale de 1 024 x 700 points pour garantir une expérience utilisateur idéale. Si cette condition n'est pas remplie, l'outil ne sera pas disponible.

Sur les moniteurs à résolution standard, 1 024 x 700 points correspond à 1 024 x 700 pixels, tandis que sur les moniteurs à haute résolution (tels que ceux des appareils mobiles), la résolution d'affichage physique est divisée par le facteur de mise à l'échelle de l'affichage (par exemple, une tablette avec une résolution d'affichage de 2 048 x 1 536 pixels et un facteur de mise à l'échelle de 2 correspondra à 1 024 x 768 points, ce qui permet de prendre en charge l'application).

Informations de commande

MFT-PA Project Assistant

Application pour l'installation initiale, la configuration de base et un calibrage aisé des caméras IP.

Numéro de commande **MFT-PA**

Représenté par :

Europe, Middle East, Africa:
Bosch Security Systems B.V.
P.O. Box 80002
5600 JB Eindhoven, The Netherlands
www.boschsecurity.com/xc/en/contact/
www.boschsecurity.com

Germany:
Bosch Sicherheitssysteme GmbH
Robert-Bosch-Platz 1
D-70839 Gerlingen
www.boschsecurity.com

North America:
Bosch Security Systems, LLC
130 Perinton Parkway
Fairport, New York, 14450, USA
www.boschsecurity.com