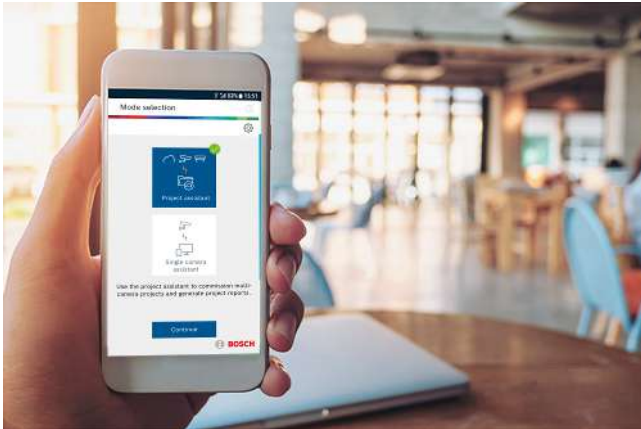


MFT-PA Project Assistant



- ▶ Configurazione veloce e semplice delle impostazioni di base della telecamera
- ▶ Configurazione semplice del campo visivo della telecamera
- ▶ Preconfigurazione offline e condivisione dei file di progetto per collaborare tra colleghi, nei vari siti
- ▶ Documentazione completa, rapporti di installazione e avanzamento del progetto
- ▶ Funzione di calibrazione telecamera intuitiva per garantire risultati di Intelligent Video Analytics di grande precisione

Project Assistant di Bosch è l'app sul mercato più facile da utilizzare per l'installazione iniziale e la configurazione di base delle telecamere IP. In remoto e senza connessione alla telecamera, le configurazioni di base possono essere create e quindi condivise con i colleghi. In loco, queste preconfigurazioni possono essere trasferite alla telecamera, rendendo la procedura di installazione più semplice e meno dispendiosa in termini di tempo. È possibile anche integrare le telecamere configurate in precedenza. L'app consente una facile visualizzazione e regolazione del campo visivo della telecamera. L'app genera automaticamente un rapporto completo sulle telecamere in uso.

Panoramica sistema

Installazione

L'app Project Assistant copre tutte le impostazioni di base della telecamera come nome, password, impostazioni di rete, data e ora e allineamento del campo visivo della telecamera.

Identificazione telecamera

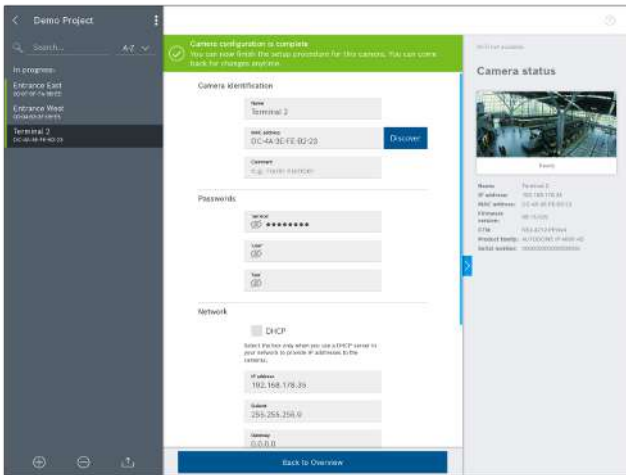
Per identificare le telecamere sono disponibili scansioni della rete locale, connessione diretta tramite indirizzo IP e scansione del codice QR per l'importazione dell'indirizzo MAC e la connessione automatica.

Assistente telecamera singola

La modalità veloce consente di collegarsi alla telecamera e configurare le impostazioni di base della telecamera online senza la necessità di eseguire precedentemente la fase di configurazione del progetto.

Project Assistant

L'app Project Assistant consente di raggruppare e preconfigurare le telecamere nei progetti. Per le impostazioni di rete e le password è possibile definire le impostazioni predefinite del progetto che verranno automaticamente utilizzate per le telecamere aggiunte. Le impostazioni predefinite del progetto e le configurazioni della telecamera dedicate possono essere definite offline e trasferite alle telecamere durante la connessione. Le impostazioni del progetto e della telecamera possono essere anche esportate, nonché importate dal progetto e dai file .csv (ad esempio Excel).



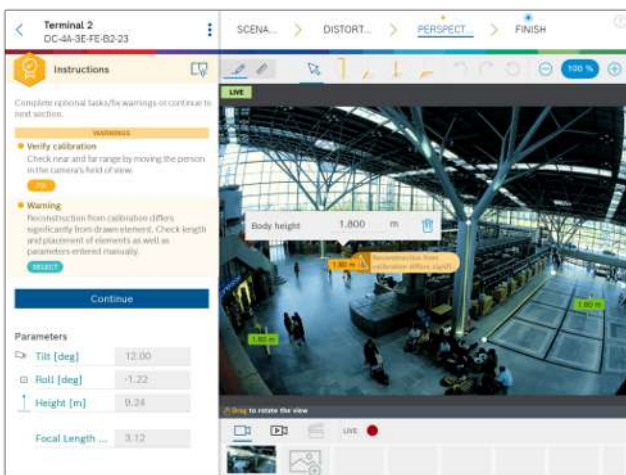
Calibrazione telecamera intuitiva

Lo strumento di calibrazione telecamera guida l'utente nel processo di calibrazione con istruzioni dettagliate per ottimizzare le funzionalità di Video Analytics.

Lo strumento di calibrazione telecamera consente di contrassegnare le misurazioni di riferimento nella scena in base alla visualizzazione live, alle registrazioni o alle istantanee.

La funzione di autocalibrazione è disponibile per le telecamere e le versioni di IVA Pro supportate. Queste telecamere utilizzano la tecnologia AI per rilevare e analizzare le persone e i veicoli sulla scena per determinare i parametri di calibrazione. La calibrazione stessa è quindi ridotta a un semplice clic, seguito dalla normale verifica manuale.

Il processo di calibrazione telecamera può essere effettuato direttamente online. In alternativa, le registrazioni e le istantanee possono essere memorizzate e condivise anche per la calibrazione offline.



Condivisione di progetti

I file dei progetti possono essere esportati e trasferiti ai collaboratori tramite e-mail o servizio cloud, ad esempio nel caso in cui un altro membro del team di progetto assuma il controllo da un altro utente. Il modo più pratico, tuttavia, è rappresentato dalle

nostre funzioni di sincronizzazione e condivisione di Dropbox che consentono a più utenti di lavorare simultaneamente sullo stesso progetto o di monitorare l'avanzamento in tempo reale. Ciò consente una collaborazione semplice e il monitoraggio del processo di installazione anche per i siti di grandi dimensioni.

Rapporti

L'app consente di generare facilmente rapporti e documentazione sullo stato dei progetti. I rapporti contengono le impostazioni relative al progetto e alla telecamera, nonché istantanee del campo visivo della telecamera.

Componenti inclusi

| Quantità | Componente |
|----------|-------------------|
| 1 | Software gratuito |

Specifiche tecniche

| | |
|---------------------|--|
| Sistema operativo | L'app funziona con cellulari, tablet e laptop che eseguono: <ul style="list-style-type: none"> Android 9.0 o versioni successive con OpenGL ES 3.0 o versioni successive iOS 13 o versioni successive Windows 10.1607 "Anniversary Update" (64 bit) o versioni successive |
| Connessione di rete | Per le funzionalità aggiuntive, ad esempio il controllo automatico degli aggiornamenti e la condivisione Dropbox, è richiesta una connessione Internet. |

ⓘ Avviso Dimensioni minime della finestra dello strumento di calibrazione

Lo strumento di calibrazione richiede una finestra di dimensioni minime pari a 1024 x 700 punti per garantire un'esperienza utente ottimale. In assenza di questi requisiti, lo strumento non è disponibile.

Sui monitor a risoluzione standard, 1024 x 700 punti equivalgono a 1024 x 700 pixel, mentre sui monitor ad alto numero di DPI (ad esempio, dispositivi mobili), la risoluzione fisica della visualizzazione è divisa per il fattore di scaling del display (ad esempio, un tablet con una risoluzione del display di 2048 x 1536 pixel e un fattore di scaling pari a 2 raggiunge 1024 x 768 punti e quindi supporta l'app).

Informazioni per l'ordinazione

MFT-PA Project Assistant

App per l'installazione iniziale, la configurazione di base e la calibrazione semplice delle telecamere IP

Numero ordine **MFT-PA**

Rappresentato da:

Europe, Middle East, Africa:

Bosch Security Systems B.V.
P.O. Box 80002
5600 JB Eindhoven, The Netherlands
www.boschsecurity.com/xc/en/contact/
www.boschsecurity.com

Germany:

Bosch Sicherheitssysteme GmbH
Robert-Bosch-Platz 1
D-70839 Gerlingen
www.boschsecurity.com