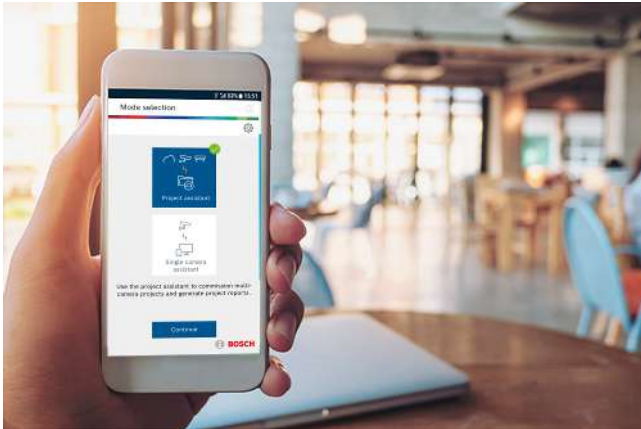


## MFT-PA Project Assistant



- ▶ Snelle en eenvoudige configuratie van basisinstellingen van de camera
- ▶ Eenvoudig instellen van het gezichtsveld van de camera
- ▶ Offline vooraf gedefinieerde configuratie en delen van projectbestanden voor samenwerking tussen collega's in verschillende locaties
- ▶ Uitgebreide documentatie en rapportage over de installatie en de voortgang van het project
- ▶ Intuïtieve functie voor kalibratie van camera voor de meest nauwkeurige resultaten van Intelligent Video Analytics

De **Project Assistant** van Bosch is de eenvoudigste app op de markt voor de eerste installatie en de basisconfiguratie van IP-camera's. Op afstand en zonder verbinding met de camera kunnen basisconfiguraties worden gemaakt en vervolgens worden gedeeld met collega's. Op locatie kunnen deze vooraf gedefinieerde configuraties in de camera worden geladen, waardoor de installatieprocedure eenvoudiger en minder tijdrovend wordt. Eerder geconfigureerde camera's kunnen ook worden geïntegreerd. Met de app kan het gezichtsveld van de camera eenvoudig worden bekeken en aangepast. De app genereert automatisch een uitgebreid rapport van de ingestelde camera's.

### Systemeoverzicht

#### Installatie

De Project Assistant-app bevat alle basisinstellingen van de camera, zoals naam, wachtwoord, netwerkinstellingen, datum, tijd en uitlijning van het gezichtsveld van de camera.

#### Camera-identificatie

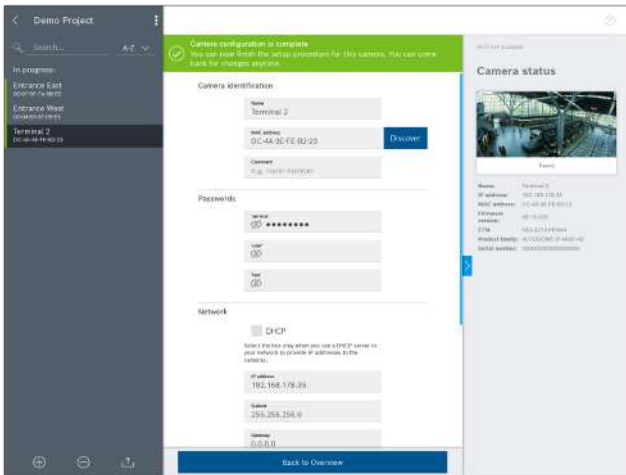
LAN-scans, directe verbinding via IP-adres, QR-code scannen voor het importeren van het MAC-adres en automatische verbinding zijn beschikbaar om camera's te identificeren.

#### Assistent voor één camera

In de quick mode kunt u verbinding maken met een camera en online de basisconfiguratie van de camera instellen zonder dat u het project van tevoren hoeft in te stellen.

#### Project Assistant

Met de Project Assistant-app kunt u camera's in projecten groeperen en vooraf configureren. Standaard projectinstellingen kunnen worden gedefinieerd voor netwerkinstellingen en wachtwoorden worden automatisch gebruikt voor toegevoegde camera's. Zowel standaard projectinstellingen als speciale cameraconfiguraties kunnen offline worden gedefinieerd en in de camera's worden geladen wanneer verbinding wordt gemaakt. Project- en camera-instellingen kunnen ook worden geëxporteerd naar en geïmporteerd vanuit project- en CSV-bestanden (bijvoorbeeld Excel).

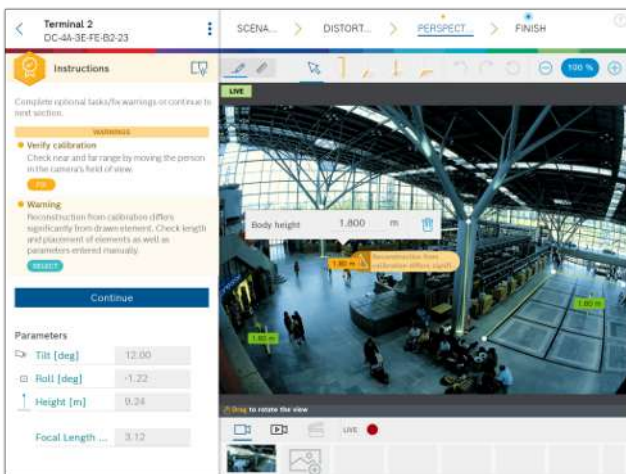


**Intuïtieve kalibratie van camera**

De camera-kalibratietool leidt u probleemloos door het kalibratieproces met gedetailleerde stapsgewijze instructies om de mogelijkheden van Video Analytics te optimaliseren.

Op basis van live-weergave, opnamen of momentopnamen ondersteunt de camera-kalibratietool u bij het markeren van referentiemetingen in de scène.

Autokalibratie is beschikbaar voor ondersteunde camera's en IVA Pro-versies. Deze camera's gebruiken AI-technologie om personen en voertuigen in de scène te detecteren en te analyseren om kalibratieparameters te bepalen. De kalibratie zelf wordt zo teruggebracht tot een enkele klik. Daarna volgt de gebruikelijke handmatige verificatie. Het camera-kalibratieproces kan direct online worden uitgevoerd. Ook kunnen opnamen en momentopnamen worden opgeslagen en gedeeld voor offline kalibratie.



**Projecten delen**

Projectbestanden kunnen worden geëxporteerd en via e-mail of de cloudservice worden doorgegeven aan medewerkers, wanneer bijvoorbeeld een lid van het projectteam de taken van een ander teamlid waarneemt. De handigste manier is echter met onze functie voor synchronisatie en delen via Dropbox,

waarmee meerdere personen gelijktijdig aan hetzelfde project kunnen werken of de voortgang in real-time kunnen controleren. Eenvoudige bewaking van het samenwerkings- en installatieproces wordt dus zelfs voor grote locaties ondersteund.

**Rapportage**

Met de app kunt u eenvoudig rapporten en documentatie van de status van projecten genereren. De rapporten bevatten relevante project- en camera-instellingen en ook momentopnamen van het gezichtsveld van de camera.

**Meegedeelde onderdelen**

Aantal	Component
1	Gratis software

**Technische specificaties**

Besturingssysteem	De app werkt op telefoons, tablets en laptops met: <ul style="list-style-type: none"> <li>Android 9.0 of hoger met OpenGL ES 3.0 of hoger</li> <li>iOS 13 of hoger</li> <li>Windows 10.1607 'Jubileumupdate' (64-bits) of hoger.</li> </ul>
Netwerkverbinding	Er is een internetverbinding vereist voor extra functies, zoals het automatisch controleren op updates en delen via Dropbox.

**Opmerking Minimale venstergrootte voor de kalibratietool**

Voor een naadloze gebruikerservaring vereist de kalibratietool een minimale venstergrootte van 1024 x 700 punten. Als aan deze vereiste niet wordt voldaan, is de tool niet beschikbaar.

Op monitoren met standaardresolutie betekent 1024 x 700 punten 1024 x 700 pixels, terwijl op monitoren met een hoge DPI-waarde (zoals mobiele apparaten) de resolutie van het fysieke display wordt gedeeld door de display-schalingsfactor (een tablet met een displayresolutie van 2048 x 1536 pixels en een schalingsfactor 2 zal bijvoorbeeld resulteren in 1024 x 768 punten, waarmee de tablet ondersteuning biedt voor de app).

**Bestelinformatie**

**MFT-PA Project Assistant**

App voor de initiële installatie, basisconfiguratie en eenvoudige kalibratie van IP-camera's  
Bestelnummer **MFT-PA**

**Vertegenwoordigd door:**

**Europe, Middle East, Africa:**

Bosch Security Systems B.V.  
P.O. Box 80002  
5600 JB Eindhoven, The Netherlands  
[www.boschsecurity.com/xc/en/contact/](http://www.boschsecurity.com/xc/en/contact/)  
[www.boschsecurity.com](http://www.boschsecurity.com)

**Germany:**

Bosch Sicherheitssysteme GmbH  
Robert-Bosch-Platz 1  
D-70839 Gerlingen  
[www.boschsecurity.com](http://www.boschsecurity.com)