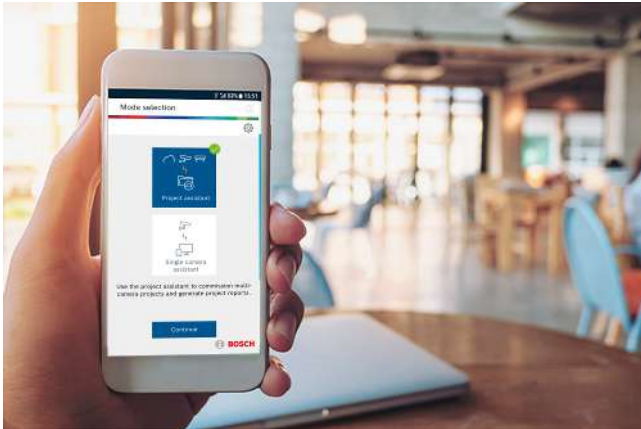


MFT-PA Project Assistant



- ▶ Łatwa i szybka konfiguracja podstawowych ustawień kamery
- ▶ Prosta konfiguracja pola widzenia kamery
- ▶ Wstępna konfiguracja offline i udostępnianie plików projektu innym współpracownikom w różnych lokalizacjach
- ▶ Szczegółowa dokumentacja i raporty z instalacji oraz dotyczące postępu projektu
- ▶ Intuicyjna funkcja kalibrowania kamery zapewniająca najwyższą precyzję wyników z systemu Intelligent Video Analytics

Aplikacja **Project Assistant** firmy Bosch jest najłatwiejszą w użyciu z dostępnych na rynku aplikacji do pierwszej instalacji i podstawowej konfiguracji kamer IP. Podstawową konfigurację można wykonać zdalnie i bez połączenia z kamerą, a następnie udostępnić ją innym pracownikom. Następnie, już na miejscu, można wgrać tę konfigurację do kamery, co znacznie ułatwia i skraca proces instalacji. Skonfigurowane wcześniej kamery można następnie dowolnie integrować. Aplikacja umożliwia łatwe wyświetlanie i regulację pola widzenia kamery. Generuje również automatycznie szczegółowy raport na temat kamer przekazanych do eksploatacji.

Ogólne informacje o systemie

Instalacja

Aplikacja Project Assistant obsługuje wszystkie podstawowe ustawienia kamery, takie jak nazwa, ustawienia sieci, data i godzina oraz regulacja pola widzenia.

Identyfikacja kamery

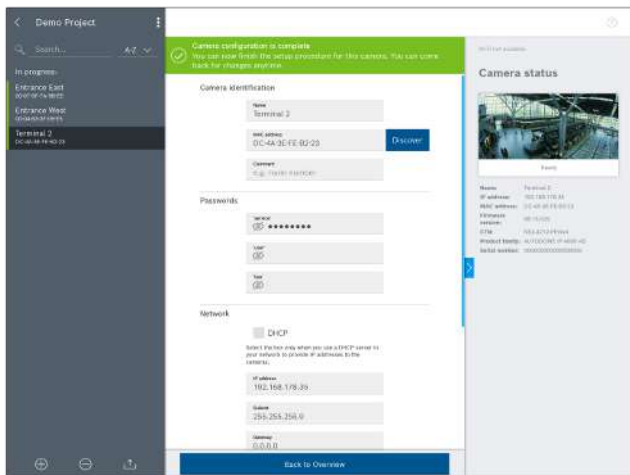
Kamery można identyfikować za pomocą funkcji skanowania sieci LAN, bezpośredniego połączenia przez adres IP oraz skanowania kodu QR w celu zaimportowania adresu MAC i automatycznego nawiązania połączenia.

Asystent pojedynczej kamery

W trybie szybkim można podłączyć się do kamery i określić podstawowe ustawienia online bez poprzedniej konfiguracji projektu.

Project Assistant

Aplikacja Project Assistant pozwala grupować kamery i wstępnie konfigurować je w obrębie projektów. Domyślne ustawienia projektu mogą być zdefiniowane za pomocą ustawień sieci i hasel używanych automatycznie w odniesieniu do dodanych kamer. Zarówno domyślne ustawienia projektu, jak i specjalne konfiguracje kamer można zdefiniować w trybie offline, a następnie wgrywać do podłączanych kamer. Ustawienia projektu i kamery mogą także być wyeksportowane i importowane z plików projekt i CSV (na przykład w programie Excel).



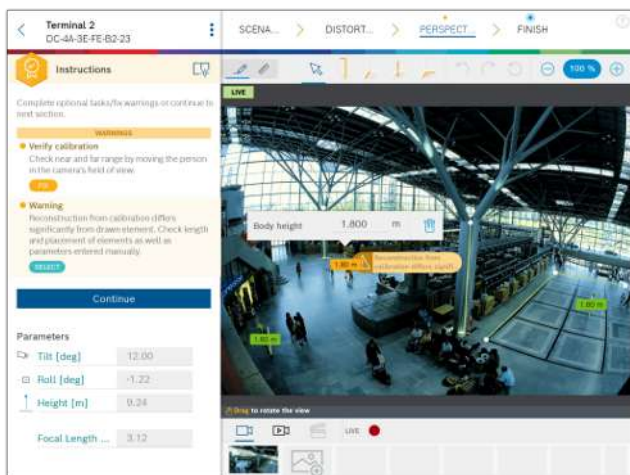
Intuicyjne kalibrowanie kamery

Narzędzie kalibrowania kamery wygodnie prowadzi użytkownika przez proces kalibracji, wyświetlając szczegółowe instrukcje krok po kroku. Pozwala to zoptymalizować działanie funkcji systemu Video Analytics.

Wykorzystując podgląd na żywo, nagrania lub pojedyncze ujęcia, narzędzie pomaga oznaczać pomiary referencyjne w scenie.

Funkcja autokalibracji jest dostępna w przypadku obsługiwanych kamer i wersji IVA Pro. Aby określić parametry kalibracji, kamery wykrywają i analizują obecność pojazdów i osób w scenie przy użyciu technologii AI. Cały proces kalibracji ogranicza się więc do jednego kliknięcia i przeprowadzenia standardowej weryfikacji ręcznej.

Proces kalibrowania kamery da się wykonać w całości przez Internet. Alternatywnie można zapisać nagrania i pojedyncze ujęcia na dysku, po czym je udostępnić w celu przeprowadzenia kalibracji w trybie offline.



Udostępnianie projektów

Pliki projektu mogą być eksportowane i przesyłane za pośrednictwem poczty e-mail lub usług chmury, na przykład w przypadku, gdy kolejny członek zespołu projektu przejmuje obowiązki danej osoby. Jednak najwygodniejszym sposobem jest korzystanie z naszej

funkcji synchronizacji i udostępniania w usłudze Dropbox, które umożliwiają jednoczesną pracę nad tym samym projektem wielu osobom oraz monitorowanie postępu w czasie rzeczywistym. Dzięki temu można łatwo monitorować procesy współpracy i instalacji także w dużych lokalizacjach.

Reporting

Aplikacja umożliwia łatwe generowanie raportów i dokumentacji stanu projektów. Raporty zawierają ustawienia odpowiedniego projektu i kamery, a także zdjęcia z pola widzenia kamery.

Zawartość zestawu

| Liczba | Komponent |
|--------|------------------------|
| 1 | Darmowe oprogramowanie |

Parametry techniczne

| | |
|---------------------|--|
| System operacyjny | Aplikacja działa na telefonach, tabletach i laptopach z systemem: <ul style="list-style-type: none"> Android 9.0 lub nowszy z oprogramowaniem OpenGL ES 3.0 lub nowszym iOS 13 lub nowszy Windows 10.1607 „Anniversary Update” (64-bitowy) lub nowszy |
| Połączenie sieciowe | Do korzystania z dodatkowych funkcji (np. automatycznego powiadomienia o aktualizacji i udostępniania przez Dropbox) wymagane jest połączenie z Internetem. |

Uwaga
Minimalny rozmiar okna narzędzia kalibracji
 Narzędzie kalibracji wymaga okna o minimalnej wielkości 1024 x 700 punktów, tak aby cały proces przebiegł płynnie i sprawnie. Przy mniejszych rozmiarach okna narzędzie nie działa.

Na monitorach o standardowej rozdzielczości wartość 1024 x 700 punktów odpowiada 1024 x 700 pikselom, natomiast na ekranach o wysokich rozdzielczościach (np. w urządzeniach komórkowych) fizyczna rozdzielczość ekranu jest dzielona przez współczynnik skalowania obrazu (np. tablet z rozdzielczością ekranu 2048 x 1536 pikseli i współczynnikiem skalowania 2 da w efekcie 1024 x 768 punktów, czyli wartość wystarczającą do obsługi aplikacji).

Informacje do zamówień

MFT-PA Project Assistant

Aplikacja umożliwiająca wstępne instalowanie,
podstawowe konfigurowanie i łatwe kalibrowanie
kamer sieciowych

Numer zamówienia **MFT-PA**

Reprezentowane przez:

Europe, Middle East, Africa:
Bosch Security Systems B.V.
P.O. Box 80002
5600 JB Eindhoven, The Netherlands
www.boschsecurity.com/xc/en/contact/
www.boschsecurity.com

Germany:
Bosch Sicherheitssysteme GmbH
Robert-Bosch-Platz 1
D-70839 Gerlingen
www.boschsecurity.com