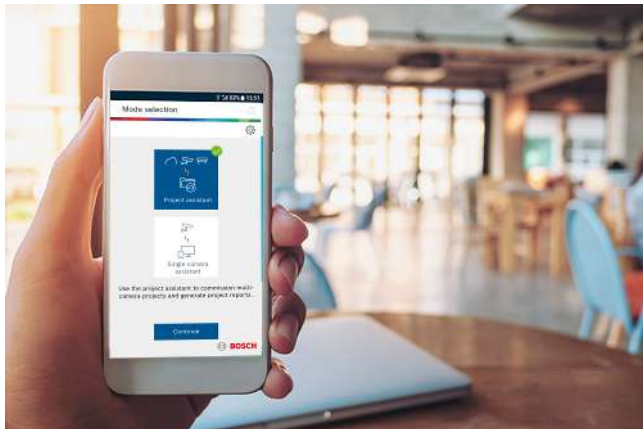


MFT-PA Project Assistant



- ▶ Configuração rápida e fácil das configurações básicas da câmera
- ▶ Configuração simples do campo de visão da câmera
- ▶ Pré-configuração remota e compartilhamento de arquivos do projeto para colaboração entre colegas situados em locais diferentes
- ▶ Documentação e relatório abrangentes da instalação e do andamento do projeto
- ▶ Recurso de calibração da câmera para assegurar os resultados mais precisos do Intelligent Video Analytics

O **Project Assistant** da Bosch é o aplicativo mais simples do mercado para instalação inicial e configuração básica de câmeras IP. Com conexão remota ou sem conexão com a câmera, as configurações básicas podem ser criadas e compartilhadas com os colegas. No local, essas pré-configurações podem ser inseridas na câmera, tornando o processo de instalação mais simples e rápido. Câmeras configuradas anteriormente também podem ser integradas. O aplicativo permite visualizar e ajustar facilmente o campo de visão da câmera. O aplicativo gera automaticamente um relatório abrangente das câmeras ativadas.

Visão geral do sistema

Instalação

O aplicativo Project Assistant abrange todas as configurações básicas da câmera como nome, senha, configurações de rede, data e horário, e o alinhamento do campo de visão da câmera.

Identificação da câmera

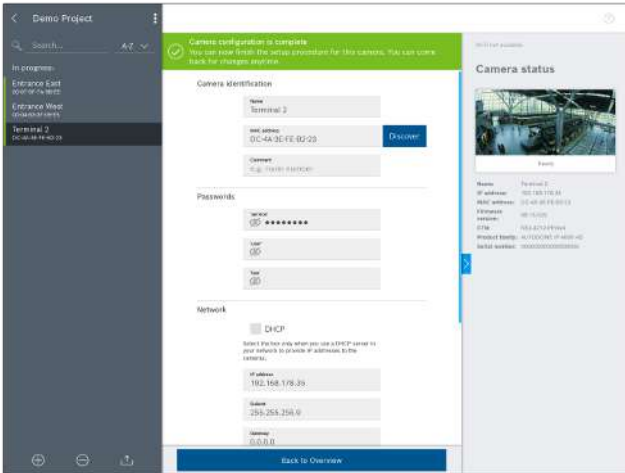
Varreduras de rede local, conexões diretas por meio de endereço IP e leitura de QR code para importação de endereço de MAC e conexão automática estão disponíveis para identificar as câmeras.

Assistente de câmera única

O modo rápido permite-lhe conectar-se à câmera e definir as configurações básicas da câmera on-line, sem ter que passar pela etapa de configuração do projeto antecipadamente.

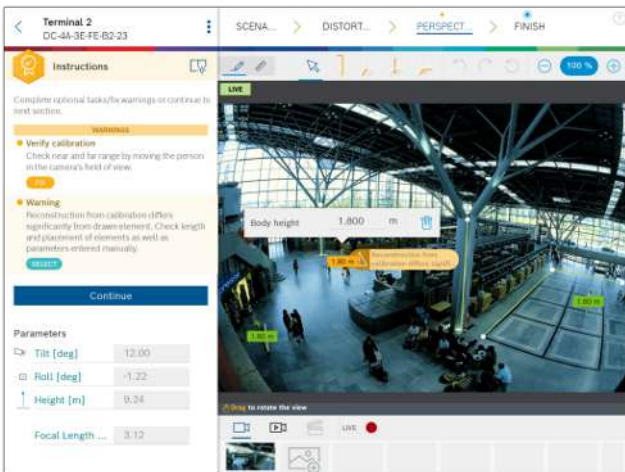
Project Assistant

O aplicativo Project Assistant permite-lhe agrupar e pré-configurar câmeras em projetos. Os padrões do projeto podem ser definidos para as configurações de rede e senhas, e serão usados automaticamente para novas câmeras. Os padrões do projeto e as configurações da câmera dedicada podem ser definidos off-line e inseridos na câmera durante a conexão. As configurações do projeto e da câmera também podem ser exportadas e importadas do projeto e de arquivos .csv (por exemplo, Excel).



Calibração da câmera intuitiva

A ferramenta de calibração da câmera lhe guia facilmente pelo processo de calibração com instruções passo a passo detalhadas a fim de otimizar os recursos do Vídeo Analytics. Com base em exibição ao vivo, gravações ou instantâneos, a ferramenta de calibração da câmera permite que você marque medidas de referência na cena. A autocalibração está disponível para câmeras compatíveis e versões IVA Pro. Essas câmeras utilizam a tecnologia de IA para detectar e analisar pessoas e veículos na cena a fim de determinar os parâmetros de calibração. A calibração é, portanto, reduzida a um único clique, seguido pela verificação manual normal. O processo de calibração da câmera pode ser feito on-line. As gravações e os instantâneos também podem ser armazenados e compartilhados para calibração off-line.



Compartilhamento de projetos

Os arquivos do projeto podem ser exportados e transferidos para colaboradores por e-mail ou por um serviço de nuvem, como, por exemplo, caso um membro da equipe do projeto esteja substituindo outro membro. No entanto, a forma mais cômoda é o nosso recurso de sincronização e compartilhamento

pelo Dropbox, que permite que várias pessoas trabalhem no mesmo projeto simultaneamente ou monitorem o andamento em tempo real. Assim, fica mais fácil colaborar e monitorar o processo de instalação, até mesmo em grandes instalações.

Relatórios

O aplicativo permite que você gere facilmente relatórios e documentação da situação dos projetos. Os relatórios contêm configurações de projeto e de câmera relevantes, bem como instantâneos do campo de visão da câmera.

Peças incluídas

Quantidade	Componente
1	Aplicativo gratuito

Especificações técnicas

Sistema operacional	O aplicativo funciona em celulares, tablets e laptop com: <ul style="list-style-type: none"> Android 9.0 ou superior com OpenGL ES 3.0 ou superior iOS 13 ou superior Windows 10.1607 “Atualização de aniversário” (64 bits) ou superior
Conexão de rede	Uma conexão com a Internet é necessária para utilizar recursos adicionais, como verificação automática de atualizações e compartilhamento pelo Dropbox.

i Aviso Tamanho mínimo da janela da ferramenta de calibração

A ferramenta de calibração requer um tamanho mínimo da janela de 1.024 x 700 pontos para assegurar uma experiência de usuário uniforme. Não estará disponível se esse requisito não for atendido.

Em monitores de resolução padrão, 1.024 x 700 pontos equivale a 1.024 x 700 pixels, enquanto em monitores com DPI (pontos por polegada) alto (como os dispositivos móveis), a resolução da tela física é dividida pelo fator de escala da tela (por exemplo, um tablet com resolução de tela de 2.048 x 1.536 pixels e um fator de escala de 2 resultará em 1.024 x 768 pontos, sendo, portanto, compatível com o aplicativo).

Informações sobre pedidos

MFT-PA Project Assistant

Aplicativo para instalação inicial, com configuração básica e calibração fácil de câmeras IP

Número do pedido **MFT-PA**

Representado por:

Europe, Middle East, Africa:

Bosch Security Systems B.V.
P.O. Box 80002
5600 JB Eindhoven, The Netherlands
www.boschsecurity.com/xc/en/contact/
www.boschsecurity.com

Germany:

Bosch Sicherheitssysteme GmbH
Robert-Bosch-Platz 1
D-70839 Gerlingen
www.boschsecurity.com

North America:

Bosch Security Systems, LLC
130 Perinton Parkway
Fairport, New York, 14450, USA
www.boschsecurity.com

Latin America and Caribbean:

Robert Bosch Limitada
Via Anhanguera, Km 98
Vila Boa Vista – Campinas, SP
CEP 13065-900
latam.boschsecurity@br.bosch.com
www.boschsecurity.com