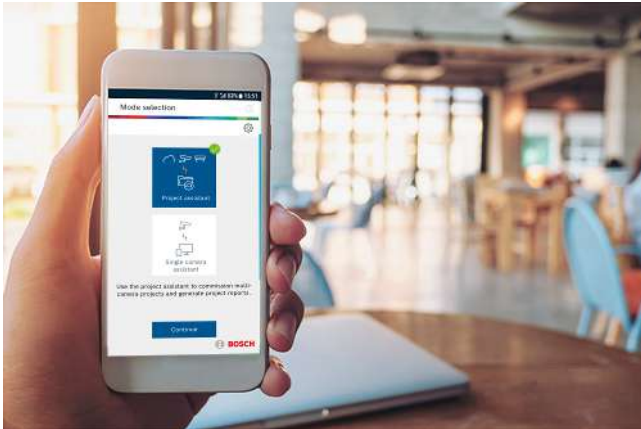


MFT-PA Project Assistant



- ▶ Простая и быстрая конфигурация базовых параметров камеры
- ▶ Простая настройка зоны обзора камеры
- ▶ Автономная предварительная конфигурация и предоставление общего доступа к файлам проекта для совместной работы сотрудников на различных объектах
- ▶ Подробная документация и отчеты по установке и ходу выполнения проекта
- ▶ Интуитивно понятная калибровка камеры для максимально точной работы функции Intelligent Video Analytics

Project Assistant от Bosch – самое простое в использовании приложение на рынке для начальной установки и базовой конфигурации IP-камер. Базовые конфигурации в автономном режиме и при отсутствии подключения к камере могут использоваться совместно с коллегами. На объекте эти предварительные конфигурации можно отправить на камеру, тем самым упростив установку и сократив затрачиваемое на нее время. Кроме того, можно интегрировать уже настроенные камеры. Приложение позволяет удобно просматривать и изменять зону обзора камеры. Приложение автоматически создает полный отчет по введенным в эксплуатацию камерам.

Обзор системы

Установка

В приложении Project Assistant можно настроить все базовые параметры камеры, такие как имя, пароль, параметры сети, дата и время, а также зона обзора камеры.

Идентификация камеры

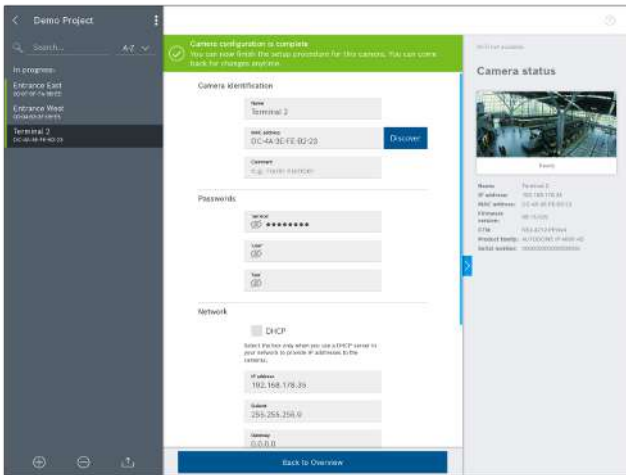
Для идентификации камеры доступны сканирование локальной сети, прямое подключение путем ввода IP-адреса и сканирование QR-кода для импорта MAC-адреса и автоматического подключения.

Помощник для одной камеры

В быстром режиме можно подключиться к камере и настроить базовые параметры камеры по сети, не выполняя предварительно пошаговую настройку проекта.

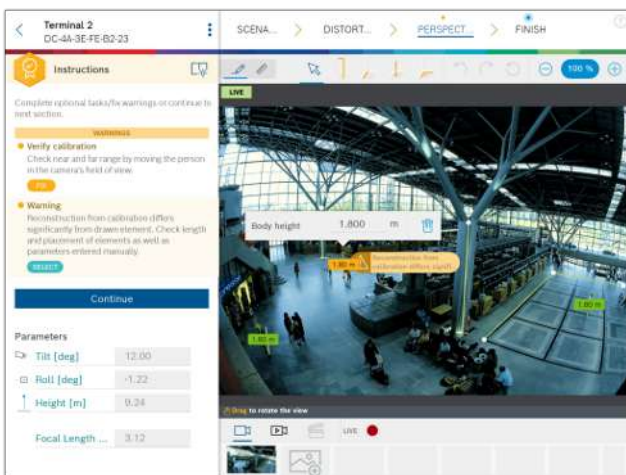
Project Assistant

Приложение Project Assistant позволяет объединять и предварительно настраивать камеры в проектах. Значения по умолчанию проекта можно определить для параметров сети и паролей, и они автоматически используются для добавленных камер. Значения по умолчанию проектов и специальные конфигурации камер можно определить в автономном режиме и отправить на камеры при подключении. Кроме того, параметры проекта и камер можно экспортировать в файлы проекта и CSV-файлы (например, Excel) и импортировать из них.



Интуитивно понятная калибровка камеры

Удобный инструмент калибровки камеры поможет вам пошагово пройти процедуру калибровки, предоставляя подробные инструкции на каждом шаге для оптимального использования возможностей Video Analytics. С его помощью вы легко сможете выполнить эталонные измерения для сцены, используя живое изображение, видеозаписи или стоп-кадры. Автокалибровка доступна для поддерживаемых камер и версий IVA Pro. Эти камеры используют ИИ для обнаружения и анализа людей и транспортных средств в сцене с целью определения параметров калибровки. Благодаря этому для калибровки достаточно одного нажатия кнопки с последующей ручной проверкой. Камеру можно откалибровать по живому изображению, подключившись к ней по сети. Либо можно сохранить видеозаписи и стоп-кадры, а затем выполнить калибровку в автономном режиме.



Общий доступ к проектам

Файлы проекта можно экспортировать и передавать коллегам по электронной почте или с помощью облачной службы, например, если один член проектной группы принимает работу от другого. Однако самый удобный способ — это наша

функция синхронизации и предоставления общего доступа Dropbox, которая позволяет нескольким людям работать над одним проектом одновременно или осуществлять мониторинг хода выполнения в реальном времени. Таким образом, даже в случае больших объектов обеспечивается простая совместная работа и мониторинг процесса установки.

Создание отчетов

Приложение позволяет с легкостью создавать отчеты и документацию о состоянии проектов. Отчеты содержат соответствующие параметры проекта и камеры, а также снимки зоны обзора камеры.

Комплектация

Количество	Компонент
1	Бесплатное программное обеспечение

Технические характеристики

Операционная система	Приложение работает на телефонах, планшетах и ноутбуках под управлением: <ul style="list-style-type: none"> Android 9.0 или более поздней версии с OpenGL ES 3.0 или более поздней версии; iOS 13 или более поздней версии; Windows 10.1607 (обновление Anniversary, 64-разрядная) или более поздней версии.
Подключение к сети	Для работы некоторых функций, например автоматической проверки наличия обновлений и совместного использования файлов конфигурации с помощью Dropbox, требуется подключение к Интернету.

Замечание
Минимальный размер окна для инструмента калибровки

Для эффективной работы с инструментом калибровки размер окна должен составлять не менее 1024 x 700 точек. Если это требование не соблюдается, инструмент будет недоступен.

У мониторов со стандартным разрешением размером 1024 x 700 точек соответствует разрешение 1024 x 700 пикселей, а в случае мониторов с большой плотностью пикселей

(например, дисплеев мобильных устройств) физическое разрешение экрана делится на коэффициент масштабирования изображения (например, при разрешении экрана планшета 2048 x 1536 пикселей и коэффициенте масштабирования 2 фактическое разрешение составит 1024 x 768 точек, что поддерживается приложением).

Информация для заказа

MFT-PA Project Assistant

Приложение для начальной установки, базовой настройки и простой калибровки IP-камер

Номер заказа **MFT-PA**

Представительство:

Europe, Middle East, Africa:
Bosch Security Systems B.V.
P.O. Box 80002
5600 JB Eindhoven, The Netherlands
www.boschsecurity.com/xc/en/contact/
www.boschsecurity.com

Germany:
Bosch Sicherheitssysteme GmbH
Robert-Bosch-Platz 1
D-70839 Gerlingen
www.boschsecurity.com