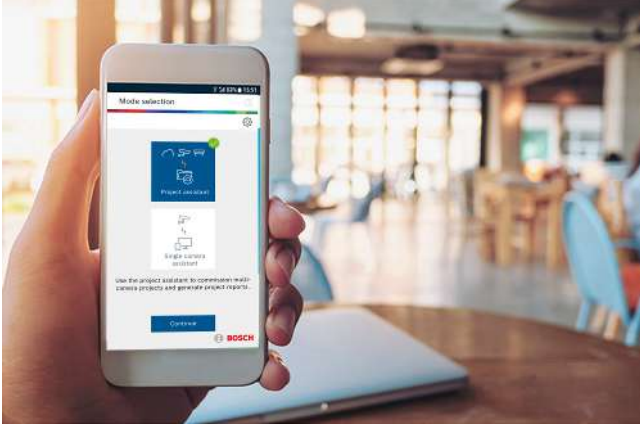


MFT-PA Project Assistant



- ▶ Temel kamera ayarlarını kolay ve hızlı bir şekilde yapılandırma
- ▶ Kamera görüş alanının basitçe ayarlanması
- ▶ Sahalar arasında iş arkadaşlarının iş birliği yapması için çevrimdışı ön yapılandırma ve proje dosyalarını paylaşma
- ▶ Kapsamlı belgeler ve kurulum ile proje ilerlemesi raporlaması
- ▶ En doğru Intelligent Video Analytics sonuçlarını sağlamak için sezgisel kamera kalibrasyonu özelliği

Bosch **Project Assistant**, piyasadaki IP kameraların ilk kurulumu ve temel yapılandırmasına yönelik olarak kullanımı en kolay olan uygulamadır. Temel yapılandırmalar, saha dışında veya kamera bağlantısı olmadan, önceden oluşturulup iş arkadaşlarıyla paylaşılabilir. Sahadayken, bu ön yapılandırmalar kameralara aktarılabilir. Bu da kurulum prosedürünü daha kolay ve daha az zaman alıcı hale getirir. Daha önce yapılandırılan kameralar da entegre edilebilir. Uygulama, kolay görüntülemeye ve kameranın görüş alanının ayarlanmasına olanak verir. Uygulama, otomatik olarak devreye alınan kameralara ilişkin kapsamlı bir rapor oluşturur.

Sisteme genel bakış

Kurulum

Project Assistant uygulaması ad, soyadı, ağ ayarları, tarih ve saat ile kamera görüş alanı hizalama gibi tüm temel kamera ayarlarını içerir.

Kamera tanımlama

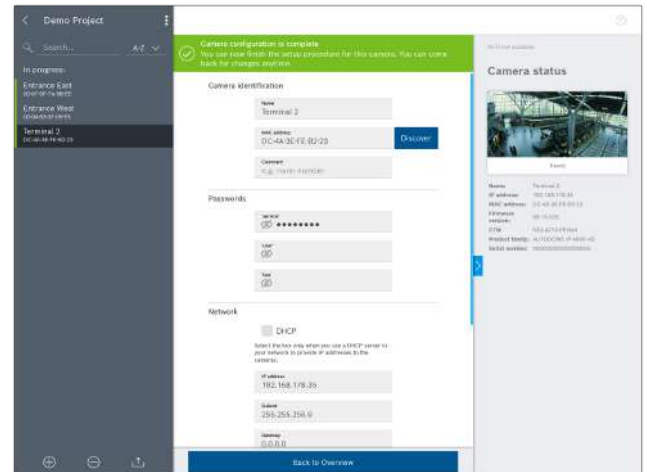
Kameraları tanımlamak için yerel alan ağı taramaları, IP adresiyle doğrudan bağlantı ve MAC adresi içe aktarma için QR kodu tarama ile otomatik bağlantı bulunmaktadır.

Tek Kamera Yardımcısı

Hızlı mod bir kameralara bağlanarak önceden proje kurulum aşamasına gitmeden gerek kalmadan temel kamera ayarlarını çevrimiçi olarak yapmanıza olanak verir.

Project Assistant

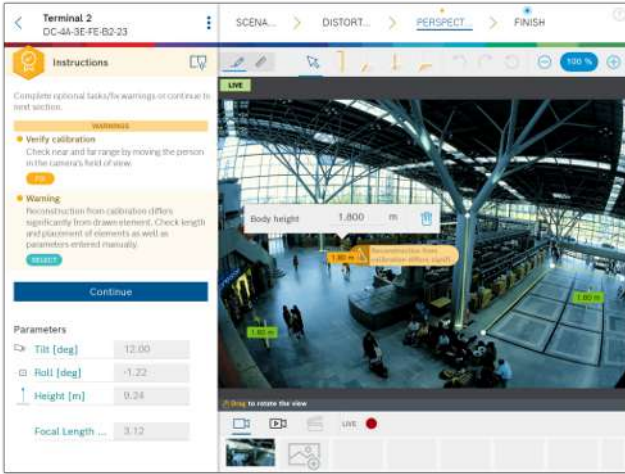
Project Assistant uygulaması, projelerde kameraları gruplara ayırıp ön yapılandırma işlemlerini yapmanızı sağlar. Proje varsayılan değerleri, ağ ayarları ve parolalar için tanımlanabilir ve eklenen kameralar için otomatik olarak kullanılabilir. Hem proje varsayılan değerleri hem de özel kamera yapılandırmaları çevrimdışı olarak tanımlanabilir ve bağlantı sırasında kameralara aktarılabilir. Proje ve kamera ayarları aynı zamanda proje ve .csv dosyalarına (örneğin Excel) aktarılabilir ve bu dosyalardan içe aktarılabilir.



Sezgisel kamera kalibrasyonu

Kamera kalibrasyonu aracı, Video Analytics özelliklerini optimize etmek için ayrıntılı adım adım yönergeler ile kalibrasyon işlemi boyunca sizi kolayca yönlendirir.

Kamera kalibrasyonu; canlı izlemeyi, kayıtları ya da anlık görüntüleri temel alarak sahnedeki referans ölçülerini işaretleme konusunda sizi destekler. Otomatik kalibrasyon özelliği, desteklenen kameralar ve IVA Pro modellerinde kullanılabilir. Bu kameralarda, kalibrasyon parametrelerini belirlemek amacıyla sahnedeki kişileri ve araçları algılayıp analiz etmek için yapay zeka teknolojisi kullanılır. Bu nedenle kalibrasyon tek bir tıklamaya indirildi ve ardından olağan manuel doğrulama gelmektedir. Kamera kalibrasyonu işlemi doğrudan çevrimiçi olarak yapılabilir. Alternatif olarak, kayıtlar ve anlık görüntüler kaydedilebilir ve çevrimdışı kalibrasyon için paylaşılabilir.



Projeleri paylaşma

Proje dosyaları örneğin başka bir ekip üyesinin görevini başkasına devretmesi durumunda e-posta veya bulut hizmeti aracılığıyla iş arkadaşlarına aktarılabilir ve devredilebilir. Ancak en uygun yol, birden fazla kişinin aynı projede aynı anda çalışmasını veya gerçek zamanlı ilerlemeyi izlemesini sağlayan Dropbox senkronizasyonu ve paylaşım özelliğimizdir. Böylece, büyük sahalar için bile kolay iş birliği ve kurulum işlemi izleme olanağı desteklenir.

Raporlama

Uygulama, kolayca projelerin durumuna ilişkin raporlar ve belgeler oluşturmanızı sağlar. Raporlar, ilgili proje ve kamera ayarlarının yanı sıra kamera görüş alanının anlık görüntülerini içerir.

Temsilci:

Europe, Middle East, Africa:
Bosch Security Systems B.V.
P.O. Box 80002
5600 JB Eindhoven, The Netherlands
www.boschsecurity.com/xc/en/contact/
www.boschsecurity.com

Germany:
Bosch Sicherheitssysteme GmbH
Robert-Bosch-Platz 1
D-70839 Gerlingen
www.boschsecurity.com

Birlikte verilen parçalar

Miktar	Bileşen
1	Ücretsiz yazılım

Teknik özellikler

İşletim sistemi	Uygulama aşağıdaki yazılımların bulunduğu telefonlar, tabletler ve dizüstü bilgisayarlarda çalışır: <ul style="list-style-type: none"> OpenGL ES 3.0 veya üzeri bulunan Android 9.0 veya üzeri iOS 13 veya üzeri Windows 10.1607 "Anniversary Update" (64 bit) veya üzeri
Ağ bağlantısı	Otomatik güncelleme kontrolü ve Dropbox paylaşımı gibi ek özellikler için İnternet bağlantısı gereklidir.



Uyarı Kalibrasyon aracı için minimum pencere boyutu

Kalibrasyon aracı için sorunsuz kullanıcı deneyimi sağlamak üzere minimum 1024 x 700 noktalı pencere boyutu gerekir. Bu gereksinim karşılanmazsa araç kullanılamaz.

Standart çözünürlüklü monitörlerde 1024 x 700 nokta, 1024 x 700 piksele karşılık gelirken yüksek DPI'lı monitörlerde (mobil cihazlar gibi) fiziksel ekran çözünürlüğü, ekran ölçeklendirme faktörüne bölünür (örn. ekran çözünürlüğü 2048 x 1536 piksel ve ölçekleme faktörü 2 olan bir tablet, 1024 x 768 noktalı olur ve uygulamayı destekler).

Sipariş bilgileri

MFT-PA Project Assistant

IP kameraların ilk montajı, temel yapılandırması ve kolay kalibrasyonuna yönelik uygulama
Sipariş numarası **MFT-PA**