

LBB 9600/20 Kondenzátorový ruční mikrofon

www.boschsecurity.cz



BOSCH
Stvořeno pro život



- ▶ Kondenzátorový měnič
- ▶ Směrový
- ▶ Vysoká srozumitelnost řeči
- ▶ Nízká citlivost na hluk způsobený krytem mikrofonu a otřesy
- ▶ Fantomové napájení

Tento kondenzátorový mikrofon je založen na elektrickém měniči umístěném v robustním krytu s ochranou proti větru a hluku způsobenému dechem (rušivým zvukům při vyslovování některých hlásek). Je určen pro aplikace veřejného ozvučení a zesílení zvuku, jako jsou kostely, divadla a konferenční centra.

Funkce

Model LBB 9600/20 je vynikající ruční mikrofon s jednosměrným směřováním, téměř nezávislým na kmitočtu. Vzhledem k nízké ekvivalentní úrovni vstupního šumu a necitlivosti na poruchy elektrostatického a elektromagnetického pole zachovává zvukový signál bez rušivého šumu.

Mikrofon je vybaven posuvným vypínačem a zástrčkou XLR se 3 vývody a zajištěním. Používá fantomové napájení, které je k dispozici na všech mikrofonních vstupech zesilovačů Bosch pro systémy veřejného ozvučení.

Dodává se s násuvným držákem s objímkou opatřenou Whitworthovým závitem a se závitovým adaptérem (závity 3/8", 1/2" a 5/8") pro připevnění. Dodávaný propojovací kabel o délce 7 m je opatřen zástrčkovým a zásuvkovým konektorem XLR se 3 vývody a zajištěním.

Příslušenství

K dispozici je také řada příslušenství, jako jsou prodlužovací kabely, stolní stojánky a podlahové mikrofonní stojany. Další informace naleznete na samostatném katalogovém listu pro příslušenství mikrofonu.

Certifikáty a osvědčení

Oblast	Certifikace
Evropa	CE Prohlášení o shodě

Poznámky k instalaci/konfiguraci

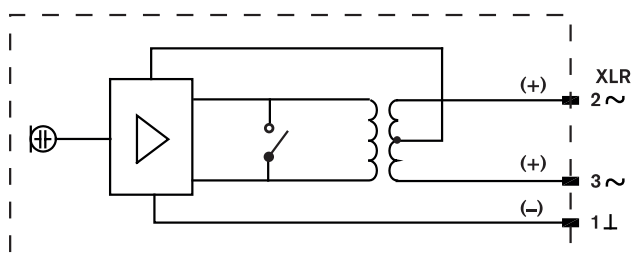
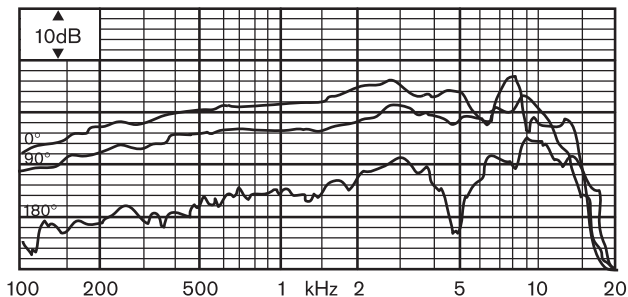


Schéma zapojení



Kmitočtová charakteristika

Technické specifikace

Elektrické hodnoty*

Fantomové napájení	
Rozsah napětí	11 V až 52 V (podle norem DIN 45596 a IEC 268-15A)
Spotřeba proudu	< 1,5 mA
Výkon	
Polární diagram	Směrový
Kmitočtové pásmo	100 Hz až 16 kHz
Citlivost	2 mV/Pa ± 3 dB (-54 dB rel. k 1 V/Pa)
Jmenovitá výstupní impedance	200 ohmů
Ekvivalentní úroveň vstupního šumu	26 dB (A)

* Provozně technické údaje podle normy IEC 60268-4

Mechanické hodnoty

Rozměry (p × d)	54 × 170 mm
Hmotnost	245 g
Barva	Černá
Přepínač	Posuvný s polohami zapnuto a vypnuto
Typ kabelu	
Délka kabelu	7 m
Konektor	XLR se 3 vývody (zástrčka)

Prostředí

Provozní teplota	-20 °C až +55 °C
Skladovací teplota	-40 °C až +70 °C
Relativní vlhkost	< 95 %

Informace o objednání

LBB 9600/20 Kondenzátorový ruční mikrofon

Kondenzátorový ruční mikrofon, směrový, matně černá povrchová úprava, vypínač, dodává se s kabelem o délce 7 m s XLR zástrčkou a XLR zásuvkou se 3 vývody.

Číslo objednávky **LBB9600/20**

Hardwarové příslušenství

LBC 1221/01 Podlahový mikrofonní stojan

Podlahový stojan pro mikrofon, tři sklápěcí nožky, matně černá barva, nastavitelná délka od 850 do 1 600 mm pomocí aretační matice, spojovací část s Whitworthovým závitem 3/8".

Číslo objednávky **LBC1221/01****LBC 1226/01 Nastavitelné rameno**

Rameno pro mikrofon, matně černá barva, maximální dosah 670 mm, délka 840 mm, možnost našroubování na stojany pro mikrofony opatřené Whitworthovým závitem 3/8".

Číslo objednávky **LBC1226/01****LBC 1227/01 Stolní stojánek**

Stolní stojánek pro mikrofon, matně černá barva, těžká zakulacená litinová základna, průměr 130 mm, pryžová vložka tlumící otřesy na spodní straně, šroub s Whitworthovým závitem 3/8".

Číslo objednávky **LBC1227/01**

Zastoupeno společností:

Czech Republic

Bosch Security Systems s.r.o.
Pod Višňovkou 1661/35
140 00 Praha 4,
Česká Republika
Tel.: +420 261 300 244
Fax: +420 261 300 249
cz.securitysystems@bosch.com
www.boschsecurity.cz