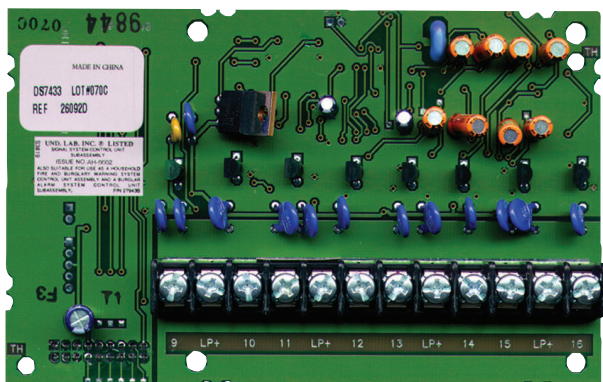




DS7433-serie moduler med otte indgange



- Udvid til op til 16 fast forbundne kontrolpanelpunkter
- Kompatibel med DS7400Xi-serie kontrolpaneler

DS7433-seriens moduler med otte indgange omfatter DS7433 og DS7433E. Modulerne forbindes til DS7400Xi-seriens kontrolpaneler og udvider dem til at overvåge 16 fast forbundne punkter. Brug udvidelsespunkterne 9 til 16 til at forbinde normalt åbne (NO) eller normalt lukkede (NC) alarmkontakter. Udvidelsespunkterne kan også anvendes med kompatible totråds røgdetektorer. Brug et modul pr. DS7400Xi-system.

Funktioner

Valgbar end-of-line (EOL) modstandstilstand for DS7433E

En jumper, som er placeret på kredsløbskortet (PCB), vælger enkelt eller seriel dobbelt EOL-modstandstilstand for DS7433E.

Certificeringer og godkendelser

Område	Certificering	
Europa	CE	DS7433: 1999/5/EC, EN60950 Dec 1992 (2nd edition) +A1: 1992 +A2: 1993, EN50081-1: 1992, EN50082-1: 1992 DS7433E: 89/336/EEC, EN55022: 1994 +A1: 1995 +A2: 1997 Class A, EN50130-4: 1995 +A1: 1998 +A2: 2003, EN60950-1: 2001, EN61000-3-2: 2000, EN61000-3-3: 1995 +A1: 2001
Belgien	INCERT	B-509-0005/c (DS7433E only)
USA	UL	DS7433: AMCX: Central Station Alarm Units (UL1610, UL1635), AOTX: Local Alarm Units (UL464, UL609), APAW: Police Station Alarm Units (UL365, UL464), NBSX: Household Burglar Alarm System Units (UL1023), UTOU: Control Units and Accessories - Household System Type (UL985)
	NYC-MEA	DS7433: 274-93-E, Vol. III 274-93-E, Vol. III DS7433: 274-93-E, Vol. IV 274-93-E, Vol. IV

Model	Certificering og godkendelser
DS7433	UL1610 og UL1635, centrale alarmerheder UL365, politistation alarmerheder UL864, kontrolenheder, system UL985, kontrolenheder og tilbehør - i private hjem UL609, lokale alarmerheder UL1023, systemenheder til tyverialarmer i private hjem CSFM, MEA

Model	Certificering og godkendelser
DS7433E	CE

Installations- og konfigurationsnoter

Kompatibilitetsoplysninger

Kompatible centraler DS7400Xi-serien

Tekniske specifikationer

Effektkrav

Strømforbrug:

- 65 mA standby
- 80 mA med etpunktsalarm
- Tilføj 15 mA for hvert yderligere punkt i alarm

DS7433 EOL-modstand: 2,21 k Ω

DS7433E EOL-modstand:

- 2,2 k Ω
- 2,2 k Ω +1,5 k Ω

Loop-impedans: 60 Ω maks.

Spænding (drift): 12 VDC nominelt

Bestillingsoplysninger

DS7433 modul med otte indgange Udvider kontrolpanelerne i DS7400Xi-serien, så de kan overvåge 16 fast forbundne punkter. Brug et modul pr. DS7400Xi-system.	DS7433
---	---------------

DS7433E modul med otte indgange Udvider kontrolpanelerne i DS7400Xi-serien, så de kan overvåge 16 fast forbundne punkter. Brug et modul pr. DS7400Xi-system. Giver valgbar end-of-line (EOL) modstandstilstand.	DS7433E
---	----------------